

Ławka Rzymska Pro

FAZ607

KOMPAN
Let's play



Dzięki regulowanemu podparciu stóp, łydek i ud ławka ułatwia wykonywanie ćwiczeń wyprostnych pleców w różnych formach, wzmacniając w ten sposób mięśnie prostowników bioder oraz mięśnie dolnej i górnej części pleców.

Urządzenia i ławki siłowe pozwalają na prosty, bezpieczny i efektywny trening siłowy

wszystkich głównych grup mięśni. Zwiększa to codzienną wydolność funkcjonalną, zwłaszcza u osób starszych, wyniki sportowe, estetyczny wygląd i sprawność metaboliczną.

Nr produktu FAZ60700-0001

Ogólne Informacje o Produkcie

Wymiary DxSzxW	73x105x89 cm
Grupa wiekowa	13+
Max. ilość osób	1
Dostępne kolory	



Zobacz więcej w aplikacji KOMPAN Fit



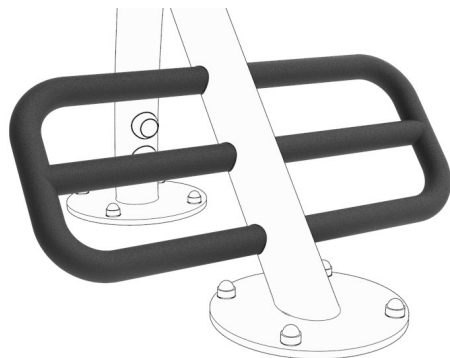
Ławka Rzymska Pro

FAZ607

KOMPAN
Let's play



The distance between the two handles is 667mm. The handles make it easier for the user to get on and off the equipment and allow alternative exercises like dips.



The Bench has 3 footrest positions to fit users of all sizes and to vary exercises.



The Grip Powdercoating, used on the support handle, is highly durable against wear and tear, offers isolation, and simultaneously gives users an outstanding grip during their workout.

Nr produktu FAZ60700-0001

Informacje Dotyczące Instalacji

Max. wysokość upadku	89 cm
Strefa bezpieczeństwa	13,2 m ²
Czas instalacji	3,4
Objętość wykopu	0,00 m ³
Objętość betonu	0,00 m ³
Głębokość podstawy (standardowa)	0 cm
Waga przesyłki	93 kg
Opcje kotwienia	Powierzchnia ✓

Informacje o Gwarancji

Galw. Stal	Dożywotnia
Komponenty z PUR	10 lat
Części Zapasowe	10 lat



The rotating rollers are Ø 110mm and made from PUR (Polyurethane Rubber, compact foam). The rollers have a steel insert that is electro galvanized. They provide support and ensure a comfortable position.



All Steel components are made from carbon steel, with a hot-dip galvanized surface according to ISO1461, and a powder coating corrosion class C3 according to ISO12944-2. Lead content for surfaces is below 90ppm, and below 100ppm for base material.



Wszystkie produkty KOMPAN fitness są zgodne ze standardami ASTM F3101 & EN16630. Testy obciążenia zostały wykonane jako testy statyczne z dodaniem oddziaływania sił dynamicznych i przy uwzględnieniu względów bezpieczeństwa (78kg na użytkownika). Produkty z przeznaczeniem dla jednej osoby mogą wytrzymać 420kg obciążenia.



Dane Dotyczące Zrównoważonego Rozwoju

FAZ607



Od wydobycia surowców do opuszczenia wytwórni A1–A3

Całkowita emisja CO₂
CO₂e na kg produktu
Materiały pochodzące z recyklingu

	kg CO ₂ e	kg CO ₂ e/kg	%
FAZ60700-0001	150,53	3,15	40,00

Ogólne ramy stosowane dla tych czynników to Środowiskowa Deklaracja Produktu (EPD), która określa ilościowo "informacje środowiskowe dotyczące cyklu życia produktu i umożliwia porównywanie produktów spełniających tę samą funkcję" (ISO, 2006). W niniejszym dokumencie przyjęto strukturę i zastosowano podejście oceny cyklu życia w odniesieniu do całego etapu produktu, od surowców po produkcję (A1-A3).

Kompan A/S
C.F. Tietgens Boulevard 32C
DK-5220 Odense SØ
Denmark



Verification of CO₂ calculation of:
Fitness



Data version no. 2023-10-05
The CO₂ calculation and data are in compliance with the principles of a carbon footprint impact according to the GHG protocol (Greenhouse Gas Protocol), Scope 3, cradle to gate related to all individual components in the product category: "Fitness" represented by item no.: FAZ10100-0900.
(Scope 3 emissions include emission sources in the upstream and downstream value chain).

Date: 30. October 2023 | Valid until: 30. October 2025
Verified by:

Julie Marie Vejsgaard Larsen, LCA & EPD Consultant

Verification based on report: Validation of CO₂ calculation of 9 categories of Kompan product line, version 1.0, prepared by: Bureau Veritas HSE, Denmark: Julie M. V. Larsen.

Publication date: 30. October 2023

By Bureau Veritas HSE
www.bureauveritas.dk
+45 7731 1000



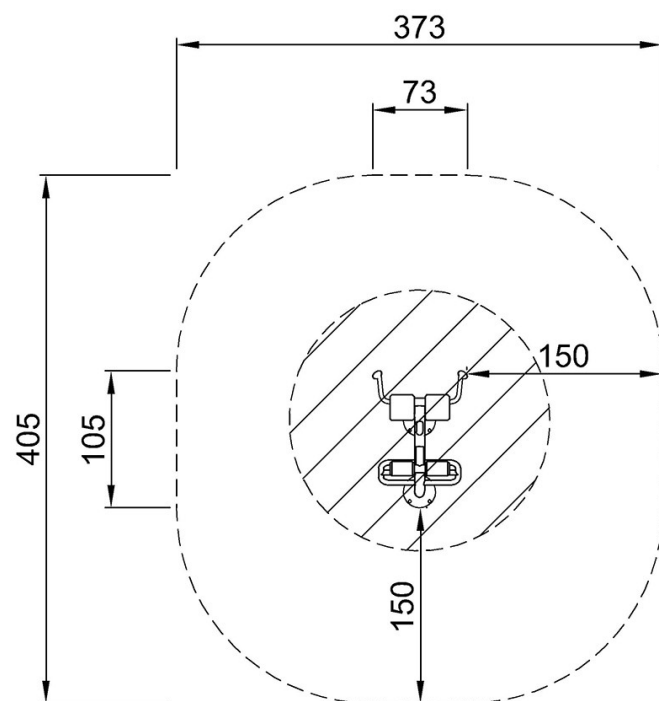
Ławka Rzymska Pro

FAZ607

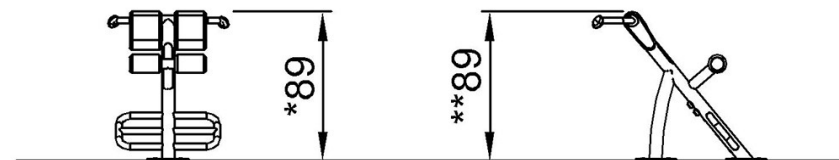
KOMPANI
Let's play

* Max Wys. Upadku | ** Wysokość | *** Strefa Bezpieczeństwa

* Max Wys. Upadku | ** Max Wysokość



FAZ60700
*89cm
**89cm
***13.2m²



FAZ60700

[Kliknij, aby zobaczyć RZUT Z GÓRY](#)

[Kliknij, aby zobaczyć RZUT BOCZNY](#)