

# SkyTwister, Sensorisch

COR29910

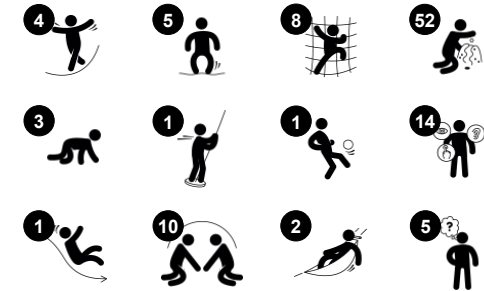
**KOMPAN**  
Let's play



Produktnummer COR299101-0412

## Allgemeine Produktinformation

Maße L x B x H	631x894x503 cm
Empfohlenes Alter	5+
Kapazität (Nutzer)	36
Farbauswahl	



Der SkyTwister Sensorisch ist ein faszinierender, neuartiger, aktivitätsreicher Spielmagnet für Kinder. Neuartige Spielaktivitäten erhöhen die Merkfähigkeit, aber auch den Spielwert. Der SkyTwister ist ein beeindruckender Ort zum Staunen, Fühlen, Bewegen und Freunde finden. Das verdrehte Gerüst enthält eine reiche Vielfalt an rätselhaften optischen Effekten und schwankenden Spiel- und Klettermöglichkeiten, die Kinder anziehen. Oben wartet ein ganz faszinierendes Ziel: Optische, transparente Flächen verändern das Aussehen der Welt und

eine aufregende, hohe Rutsche rundet das Erlebnis ab. Die Transparenz des SkyTwisters, von unten bis oben, macht ihn zu einer Spieleinheit für intensive Kooperation, Rücksichtnahme und Kommunikation über Ebenen und Aktivitäten hinweg. Am Boden bieten schräge Netze abwechslungsreiches Klettern, und neuartige Netzrollen ergänzen das Spielerlebnis mit angenehmen, taktilen Elementen zum Massieren des Rückens oder einfach nur zum Spaß am Hinuntergleiten auf den Rollen. Ein schwankender, hängender Treffpunkt ist an den Netzen aufgehängt und

moiréartigen visuellen Effekten für Staunen und regen zum logischen Denken an. In Kombination mit den geneigten, horizontalen Netzen bietet die untere Ebene des SkyTwisters einen einladenden, abwechslungsreichen und reaktionsfreudigen Treffpunkt für alle. Beim Schaukeln und Klettern im SkyTwister trainieren Kinder auf spielerische Weise intensiv wichtige motorische Fähigkeiten und wichtige Muskeln. Motorische Fähigkeiten wie Kreuzkoordination und Gleichgewicht bauen die Fähigkeit auf, sich selbstbewusst und sicher durch die Welt



Änderungen und Irrtümer vorbehalten.

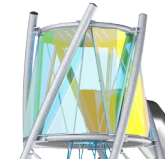
# SkyTwister, Sensorisch

COR29910



## Röhrenrutsche

**Physisch:** rutschen fördert das räumliche Bewusstsein und den Gleichgewichtssinn. Ausserdem wird die Rumpfmuskulatur trainiert, wenn man aufrecht sitzt und hinunterrutscht. **Sozial-Emotional:** nervenkitzel beim schnellen Rutschen. Einfühlungsvermögen wird durch das Abwechseln mit anderen verbessert.



## Verdrehte dichroitische Turmspitze

**Sozial-Emotional:** Dieser hohe Treffpunkt verleiht dem Treffen mit Freunden ein Erfolgserlebnis. Der Einstieg übt die Fähigkeit, sich abzuwechseln und Empathie. **Kognitiv:** Die äußerst ansprechenden dichroitischen Paneele regen die Kinder zum Nachdenken darüber an, wie Farben entstehen und reflektiert werden.



## Schwingende Gondel

**Physisch:** sitzend und liegend genießen die Kinder die schwingenden Bewegungen, die den Gleichgewichtssinn anregen. **Sozial-Emotional:** es kann sich sowohl getroffen, als auch eine Pause eingelegt werden. Das Abwechseln fördert die Fähigkeiten, die notwendig sind, um zu lernen, wie man Konflikte vermeidet oder löst.



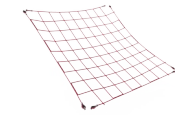
## Dichroitische Spieltafeln

**Physisch:** das Hängen an den mit Seilen gestützten Platten schult Gleichgewicht und Kreuzkoordination. **Sozial-Emotional:** beim Verdrehen der Platten, um Schatten zu erzeugen, lernen Kinder, sich abzuwechseln & zu kooperieren. **Kognitiv:** das Nachdenken über die Gründe für das Auftreten von Farben fördert das logische Denken.



## Rollen

**Physisch:** Das Rollgefühl trainiert liegend das Körpergefühl und sitzend das Gleichgewicht und übt die Stabilität. Die Kinder spüren die Bewegung ihrer kletternden Mitspieler und sind Teil des Spiels. **Sozial-Emotional:** Der Körperdruck auf den Rollen vermittelt ein wohlthuendes, entspannendes Gefühl beim Liegen. **Kreativ:** the rollers' two sidedness and colors makes it possible to change the patterns of the rollers, which stimulates creativity.



## Geneigtes Kletternetz

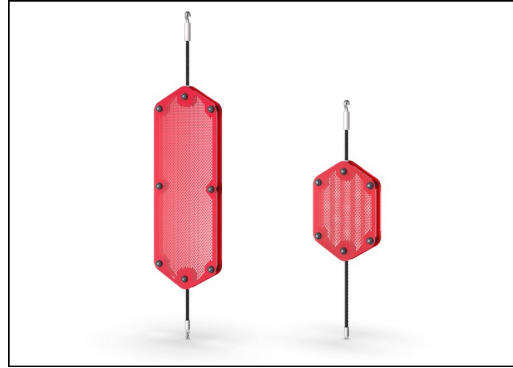
**Physisch:** das schräge Netz unterstützt die Aufwärtsbewegung des Körpers. Das Netz unterstützt die Keuzkoordination, die sich auf die Koordination der rechten und linken Gehirnhälfte auswirkt, die für andere Fähigkeiten, wie z. B. die Fähigkeit zu lesen, grundlegend ist. **Sozial-Emotional:** die Neigung gibt beim Klettern ein sicheres Gefühl, insbesondere bei jüngeren Kindern.

# SkyTwister, Sensorisch

COR29910



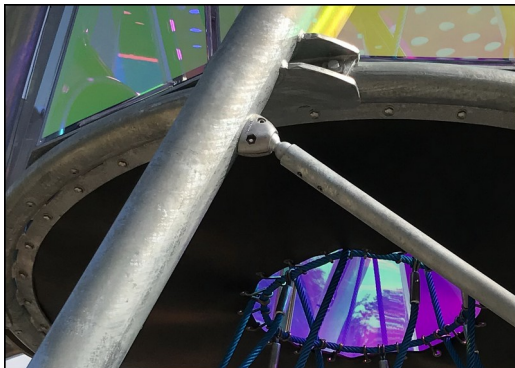
Die grafischen Tafeln sind aus hochwertigem Polycarbonat (PC) mit einer Dicke von 6 mm hergestellt. Die farbwechselnde dichroitische Folie ist außen aufgeklebt. Die PC-Platten sind UV-stabilisiert, um einen Zerfall des Materials zu verhindern.



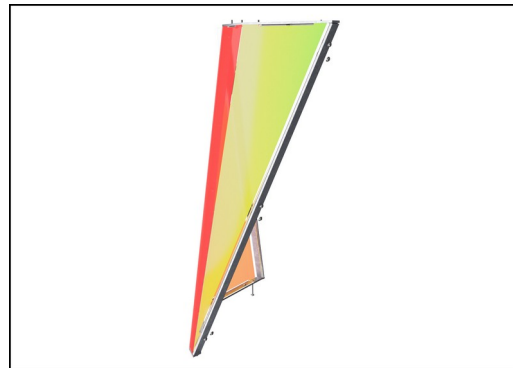
Drehbare optische Spieltafeln aus zwei 7 mm dicken Polycarbonatplatten mit einem Abstand von 40 mm. Der innere Grafikdruck besteht aus einer innen liegenden Bildschicht und einer äußeren transparenten Schutzschicht. Sowohl die PC-Platte als auch der Lack auf Wasserbasis sind UV-stabilisiert, um ein Verblässen des Drucks zu verhindern.



Die schwingende Gondel wurde mit einem geschweißten Rahmen aus zwei Stahlringen konstruiert, die feuerverzinkt und pulverbeschichtet sind. Die Membran besteht aus rutschfestem, gummiertem Material in Förderbandqualität mit ausgezeichneter UV-Beständigkeit.



Die Stahloberflächen sind vollständig feuerverzinkt und bleifrei. Die Verzinkung sorgt für eine ausgezeichnete Korrosionsbeständigkeit in allen Umgebungen und macht diese wartungsarm.



Bitte beachten Sie: Dichroitische Folie ist ein reflektierendes Material. Wenn sich die Sonne um ein Produkt bewegt, kommt es zu Reflexionen in der Umgebung, die recht hell sein können, wenn die Sonne in einem bestimmten Winkel steht. Je nachdem, wie sich die Sonne bewegt, werden auch die Reflexionen entsprechend sein.



Corocord-Seile aus UV-stabilisierten PES-Seilsträngen mit innerer Stahlseilverstärkung. Das Polyestergerüst wird aus +95 % Post-Consumer-Materialien hergestellt und induktiv auf jede Litze aufgeschmolzen. PES hat eine hohe Festigkeit mit ausgezeichneter Beständigkeit gegen Abrieb und UV-Strahlung. Die Seile sind mit S-Klemmen aus Edelstahl verbunden, die um das Seil herum gepresst werden, was zu einer dauerhaften und vandalismussicheren Lösung führt.

Produktnummer COR299101-0412

## Montage-Information

Max. freie Fallhöhe	245 cm
Fläche des Fallraums	65,6 m <sup>2</sup>
Gesamt-Montagezeit	39,1
Erforderlicher Erdaushub	11,14 m <sup>3</sup>
Betonbedarf	4,25 m <sup>3</sup>
Fundamenttiefe (Standard)	90 cm
Versandgewicht	2.426 kg
Verankerungsoptionen	TV ✓

## Garantie-Information

Verzinkter Stahl	Lebenslang
Oberste Lackschicht	10 Jahre
Seile & Netze	10 Jahre
Ersatzteilgarantie	10 Jahre
Edelstahl-Bestandteile	Lebenslang





# Umweltdaten

COR29910

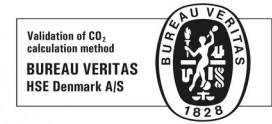


Von der Wiege bis zum Werkstor („cradle to gate“) (A1–A3)

CO <sub>2</sub> -Emissionen gesamt	CO <sub>2</sub> e pro kg	Recycelte Materialien	
kg CO <sub>2</sub> e	kg CO <sub>2</sub> e pro kg	%	
<b>COR299101-0412</b>	5.980,88	3,23	47,57

Den allgemeinen Rahmen für diese Faktoren bilden die Umweltproduktdeklarationen (EPDs). Mithilfe dieser Grundregeln können die Umweltinformationen über den Lebenszyklus eines Produkts hinweg quantifiziert und Vergleiche zwischen Produkten, die dieselbe Funktion erfüllen, angestellt werden (vgl. ISO, 2006). Diese Struktur wird hier befolgt. Der Ansatz zur Lebenszyklusbewertung wird dabei auf die gesamte Herstellungsphase – vom Rohstoff bis zur Herstellung (A1–A3) – angewendet.

**Kompan A/S**  
C.F. Tietgens Boulevard 32C  
DK-5220 Odense SØ  
Denmark



Verification of CO<sub>2</sub> calculation of:  
**Corocord**



Data version no. 2023-10-05

The CO<sub>2</sub> calculation and data are in compliance with the principles of a carbon footprint impact according to the GHG protocol (Greenhouse Gas Protocol), Scope 3, cradle to gate related to all individual components in the product category: "Corocord" represented by item no.: COR314011-1101.

(Scope 3 emissions include emission sources in the upstream and downstream value chain).

**Date: 30. October 2023 | Valid until: 30. October 2025**

Verified by:

Julie Marie Vejsgaard Larsen, LCA & EPD Consultant

Verification based on report: Validation of CO<sub>2</sub> calculation of 9 categories of Kompan product line, version 1.0, prepared by: Bureau Veritas HSE, Denmark: Julie M. V. Larsen.

**Publication date: 30. October 2023**

By Bureau Veritas HSE  
www.bureauveritas.dk  
+45 7731 1000

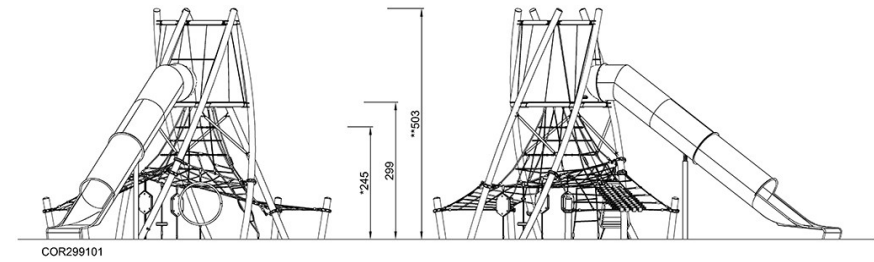
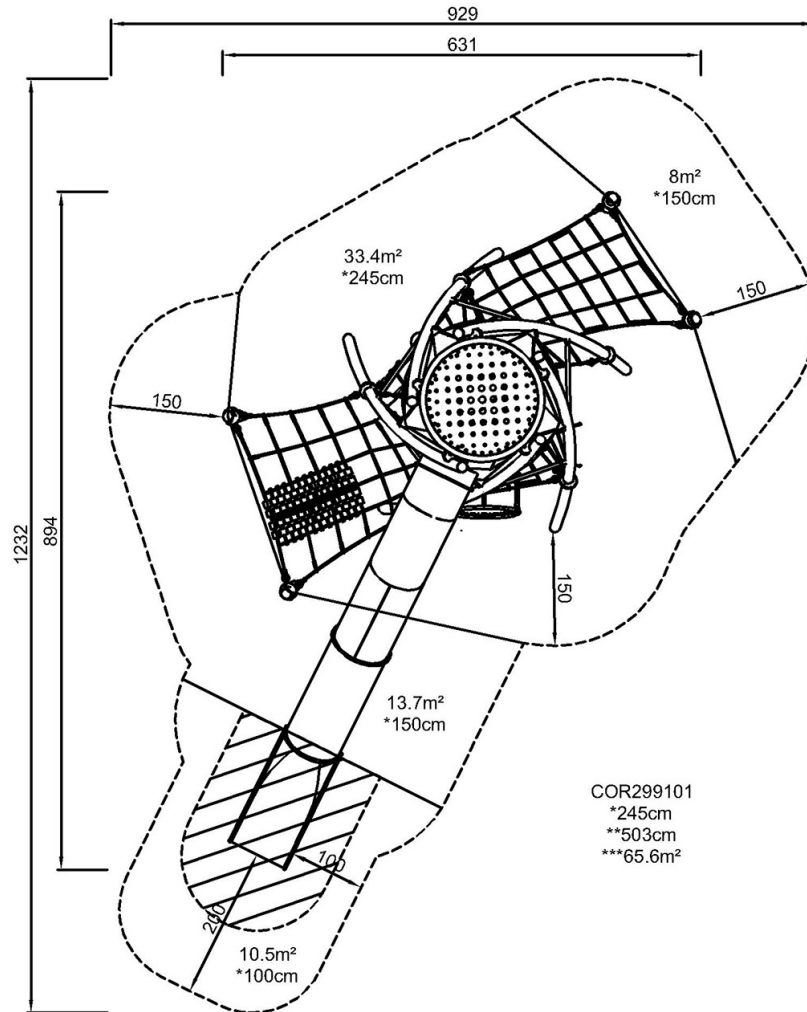


# SkyTwister, Sensorisch

COR29910

\* Max freie Fallhöhe | \*\* Gesamthöhe | \*\*\* Fläche des Fallraums

\* Max freie Fallhöhe | \*\* Gesamthöhe



[Klicken Sie hier, um die DRAUFSICHT anzuzeigen](#)

[Klicken Sie hier, um die SEITENANSICHT anzuzeigen](#)