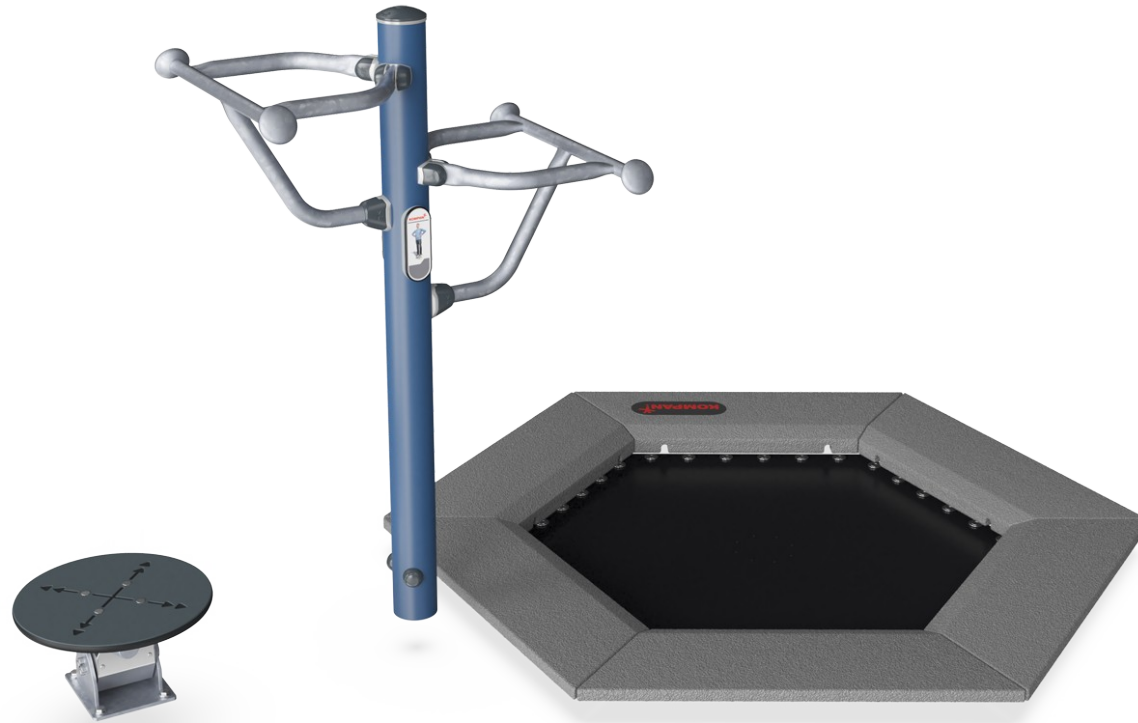


Fitness Jumper Wobble

FSW234

KOMPAN
Let's play



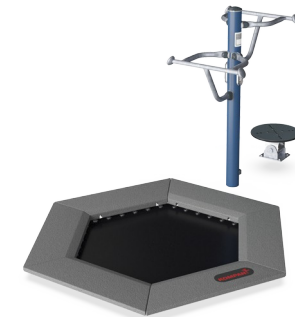
Artikelnr. FSW23400-0902

Generell produktinformation

Dimension LxWxH	192x272x140 cm
Åldersgrupp	13+
Kapacitet (användare)	2
Färgalternativ	



Se mer i KOMPAN Fit-appen



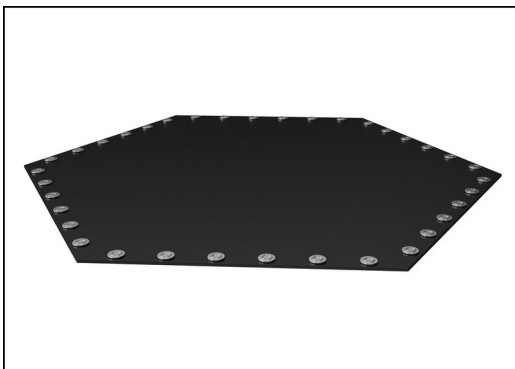
Fitness jumperen är utformad för att vara rolig, rolig, rolig - och naturligtvis effektiv för alla. När du tränar på en KOMPAN Fitness Jumper får du en intensiv kardiovaskulär träning, du tränar din balans och förbättrar din bentäthet. Fitness Jumper utmanar både den erfarna fitness jumper-atleten och den genomsnittliga träningsentusiasten.

Styret ger stöd för nybörjare och ger möjlighet att köra högintensiva powerrundor med extra höga hopp. Genom att dela samma stolpe med Wobble har vi skapat en träningsstation som är perfekt för att förbättra stabiliteten i fotleder och knän.

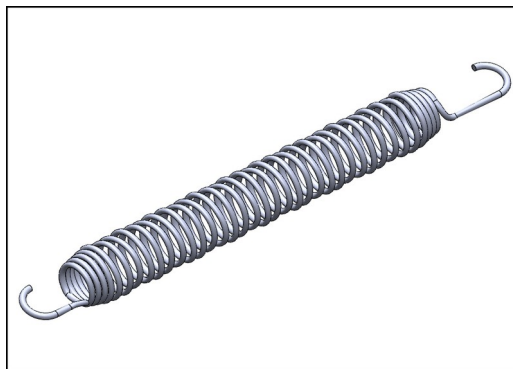
Fitness Jumper Wobble

FSW234

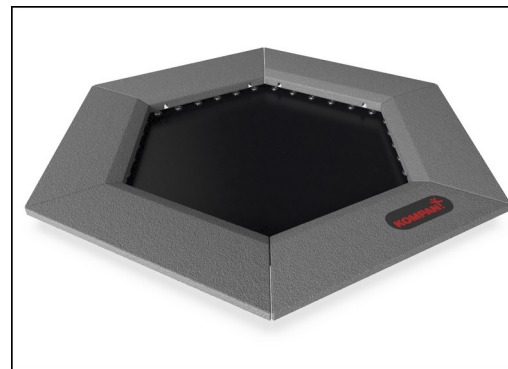
KOMPAN
Let's play



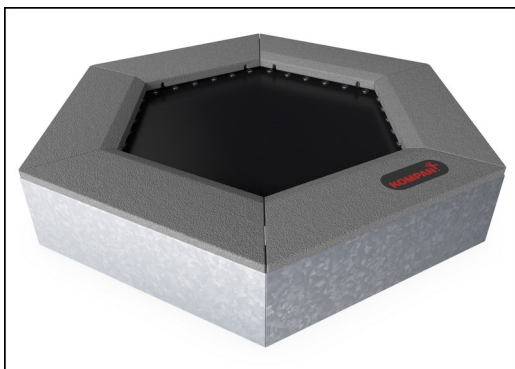
Membranet är tillverkat av 6 mm tjockt etylpropylband (EP) med polyester/polyamidtyg. Fjädringarna är förstärkta med stålbusningar och brickor på båda sidor. Membranet är resistent mot ozon och är utrustat med 8 dräneringshål.



Alla 36 fjädrar är tillverkade av rostfritt stål för att säkerställa lång hållbarhet och korrosionsskydd. Ståltråden i fjädrarna är 3,2 mm tjock och är konformade för att säkerställa en lång livslängd.



Plattorna är gjutna i grått återvunnet gummi (SBR/NR) och KOMPAN:s logotyp är tillverkad av EPDM. Inuti varje gummiplatta finns en 3 mm tjock varmgalvaniserad stålplatta.



Alla stålkomponenter är tillverkade av 3 mm tjockt stål (S235). Alla paneler, stödvägg för den övre ramen, böjda SBR-plattor och plattor för in-situ beläggning är varmförzinkade.



Som en unik funktion kan SBR-plattorna tas bort för rengöring och service. Genom att lossa sex skruvar kan plattan lyftas upp så att du kan komma till fjädrarna.



Det dubbla ROSTA-elementet är gjort av gjutjärn och varmförzinkas innan det målas. Detta gör att ROSTA-elementet är en underhållsfri, elastisk led som kan röras inom rörelseområdet 250 i valfri riktning. Båda vridningarna har olika styvhet, skillnaden är 45%.

Artikelnr. FSW23400-0902

Installationsinformation

Max. fallhöjd	100 cm
Säkerhetsområde	17,5 m ²
Total installationstid	5,6
Gräv djup (volym)	0,98 m ³
Betong (volym)	0,16 m ³
Stolpdjup (standard)	90 cm
Fraktvikt	441 kg
Förankring	Nedgrävning ✓

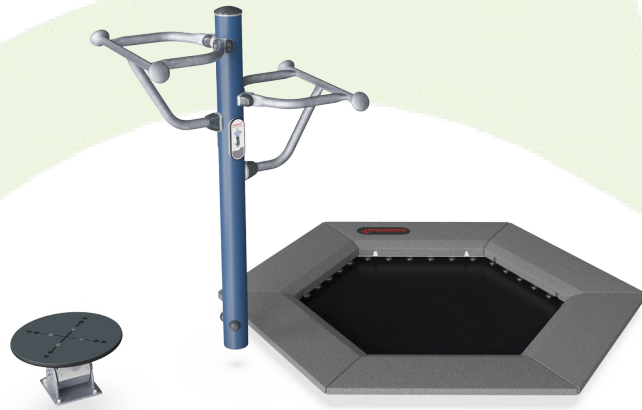
Information om garanti

Fjädrar	2 år
Studsmatta material	2 år
Stolpar	10 år
ROSTA element	2 år
Reservdelar garanterade	10 år



Hållbarhetsdata

FSW234



Cradle to Gate A1-A3	Total CO ₂ -utsläpp	CO ₂ e per kg	Återvunna material
	kg CO ₂ e	kg CO ₂ e/kg	%
FSW23400-0902	531,43	2,22	58,11

Det övergripande ramverket som tillämpas för dessa faktorer är miljövarudeklarationen (EPD, Environmental Product Declaration), som kvantifierar "miljöinformation om produktens livscykel och möjliggör jämförelser av produkter som uppfyller samma funktion" (ISO, 2006). Denna struktur följer här och använder en livscykelanalys för hela produktstadiet från råmaterial till färdig produkt (A1-A3).

Kompan A/S

C.F. Tietgens Boulevard 32C
DK-5220 Odense SØ
Denmark



Verification of CO₂ calculation of: Fitness



Data version no. 2023-10-05

The CO₂ calculation and data are in compliance with the principles of a carbon footprint impact according to the GHG protocol (Greenhouse Gas Protocol), Scope 3, cradle to gate related to all individual components in the product category: "Fitness" represented by item no.: FAZ10100-0900.

(Scope 3 emissions include emission sources in the upstream and downstream value chain).

Date: 30. October 2023 | Valid until: 30. October 2025

Verified by:

Julie Marie Vejsgaard Larsen, LCA & EPD Consultant

Verification based on report: Validation of CO₂ calculation of 9 categories of Kompan product line, version 1.0, prepared by: Bureau Veritas HSE, Denmark: Julie M. V. Larsen.

Publication date: 30. October 2023

By Bureau Veritas HSE
www.bureauveritas.dk
+45 7731 1000

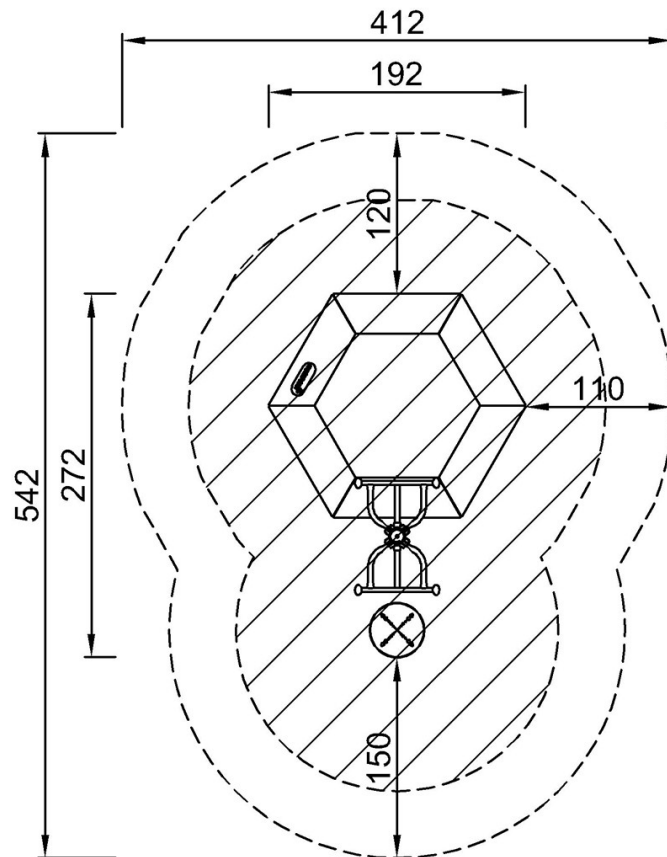


Fitness Jumper Wobble

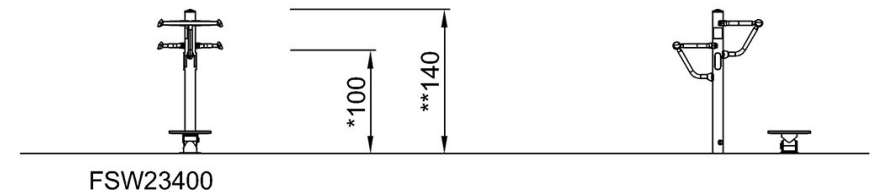
FSW234

* Max fallhöjd | ** Totalhöjd | *** Säkerhetsyta

* Max fallhöjd | ** Totalhöjd



FSW23400
*100cm
**140cm
***17.5m²



[Klicka för att se TOP VIEW](#)

[Klicka för att se SIDE VIEW](#)