

# Canopy Trail

CRP251801

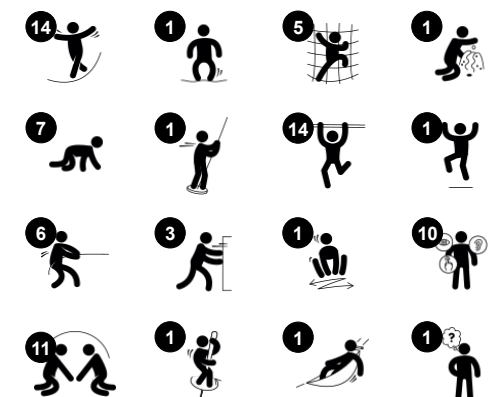
**KOMPANI**  
Let's play



Nr produktu CRP251801-0901

## Ogólne Informacje o Produkcie

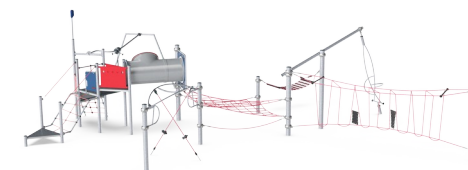
Wymiary DxSzxW	1064x1602x383 cm
Grupa wiekowa	6+
Max. Ilość Osób	34
Dostępne kolory	  



WOW! Canopy Trail natychmiast przyciąga dzieci różnorodnymi zabawami polegającymi na ślizganiu się, kołysaniu, balansowaniu, odbijaniu i wspinaniu. Ścieżka inspirowana jest w każdym wieku, aby bawić się tu wielokrotnie. Transparentna konstrukcja pozwala na wzajemne obserwowanie się przez konstrukcję i inspirowanie do nowych zabaw. Zręczność, równowaga i koordynacja są stymulowane, np.

gdy dzieci prześlizgują się w powietrzu na Track Ride lub bujają się na Overhead Rocker. W ten sposób dzieci ćwiczą mięśnie górnych partii ciała, koordynację i równowagę w zabawny i dobrowolny sposób. Ze względu na wzrost braku aktywności fizycznej i siedzącego trybu życia u starszych dzieci, jest to bardzo korzystne dla zdrowia i dobrego samopoczucia dzieci. W siatkach poprzecznych, które

rozwijają pewność siebie, trenowana jest koordynacja krzyżowa, podczas gdy liczne siatki poziome zachęcają do spotkań towarzyskich i wspólnej aktywności. Jest to ulubiony sposób starszych dzieci do nawiązywania kontaktów, komunikacji i współpracy oraz zawierania przyjaźni na całe życie.



# Canopy Trail

CRP251801



## Słalom linowy

**Fizyczne:** zwinność, równowaga i koordynacja podczas wspinania się przez linkę, kołysanie się na linach. Wzmacniane są mięśnie ramion, nóg i tułowia. Są one ważne dla kontroli postawy, a także siedzenia w bezruchu. **Społeczno-Emocjonalne:** zachowanie kolejności i branie pod uwagę innych podczas przechodzenia. Umiejętności te są trudne do nauczenia, ale łatwe do opanowania podczas zabawy.



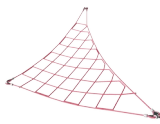
## Zjazd linowy

**Fizyczne:** trenują mięśnie ramion oraz tułowia. Wspierane są także umiejętności motoryczne, takie zwinność, poczucie równowagi oraz koordynacja ruchowa. Do tego wspierany jest rozwój kości przy zeskakiwaniu z uchwytów. **Społeczno-Emocjonalne:** współpraca, zwracanie uwagi na innych, zmienianie się rolami, podejmowanie ryzyka, pewność siebie.



## Spinner musca

**Fizyczne:** równowaga podczas stania, siedzenia i obracania się, mięśnie rozwijają się, gdy uchwyt jest mocny. **Społeczno-Emocjonalne:** współpraca przy obracaniu spinnerem.



## Trójkątna sieć

**Społeczno-Emocjonalne:** siatka pozwala większej liczbie dzieci siedzieć lub leżeć razem.



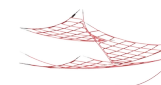
## Hamak

**Fizyczne:** kołysanie się w przód i w tył ćwiczy zmysł równowagi i świadomość przestrzenną, które są ważne dla oceny odległości i pewnego poruszania się w przestrzeni. **Społeczno-Emocjonalne:** kołysanie, dzielenie się i spotykanie z grupami przyjaciół. Umiejętności przyjmowania kolejności podczas decydowania, kto pcha, a kto kołysze.



## Tunel bąbelkowy

**Fizyczne:** dzieci czołgają się przez tunel, rozwijając umiejętności motoryczne, takie jak koordynacja ruchowa i propriocepcja. **Społeczno-Emocjonalne:** wykonywanie zmian podczas mijania się. **Poznawcze:** zniekształca dźwięk głosu, rozwijając logiczne myślenie.



## Siatka do wspinaczki

**Fizyczne:** siatka umożliwia wspinaczkę, która wspiera umiejętności motoryczne, propriocepcję i świadomość przestrzenną. Podczas wspinaczki dzieci wykorzystują siłę mięśni ramion, nóg i tułowia.

# Canopy Trail

CRP251801

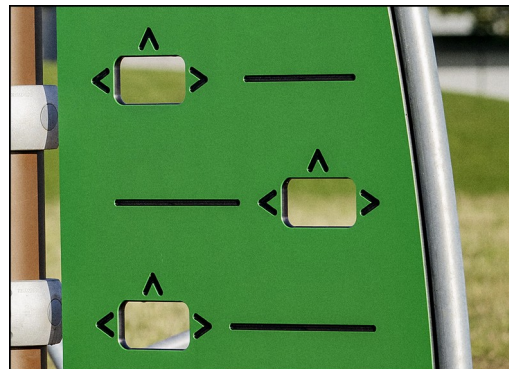
**KOMPAN**  
Let's play



Liny wykonane są ze stabilizowanych promieniami UV splotów PES z wewnętrznym wzmocnieniem z linek stalowych. Owijka poliestrowa wykonana jest w +95% z materiałów pokonsumenckich i jest indukcyjnie wtapiana w każdą żyłę, co zapewnia doskonałą odporność na zużycie i rozerwanie.



Zaciski "S" Corocord są używane jako uniwersalne połączenia w produktach Corocord. 8mm pręty ze stali nierdzewnej z zaokrąglonymi krawędziami są dociskane na linę przez specjalną prasę hydrauliczną co sprawia, że jest to idealne połączenie: bezpieczne, wytrzymałe i odporne na wandalizm, a wszystko to przy typowych ruchach linowych konstrukcji zabawowych.



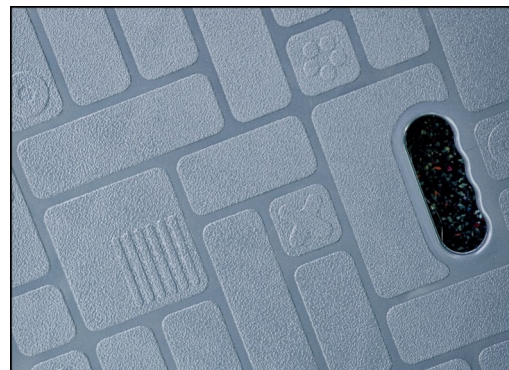
Panele wykonane są z 19mm EcoCore™. EcoCore™ to niezwykle wytrzymały materiał, przyjazny środowisku, który nie tylko może być poddany procesowi recyklingu, ale również jego podstawa wykonana jest w 95% z materiałów pokonsumenckich wykonanych z zużytych opakowań po żywności.



Barwione elementy stalowe mają cynkowaną ogniowo podstawę i lakierowaną proszkowo powierzchnię górną. Zapewnia to najwyższą odporność na korozję we wszystkich klimatach na całym świecie. Pozostałe powierzchnie stalowe są wewnątrz cynkowane ogniowo, a na zewnątrz cynkowane bezolowiowo.



Klamry typu Smart Corocord są starannie zaprojektowane w każdym szczególe, aby zapewnić najwyższą wszechstronność wykonania z wysokiej jakości materiału aluminiowego. Klamry typu Smart mocowane są wokół słupków za pomocą czterech stalowych śrub. Nieużywane punkty mocowania zabezpieczone są zaślepkami PA.



Wszystkie platformy są wsparte na unikalnych profilach aluminiowych o niskiej zawartości węgla z wieloma opcjami mocowania. Pomosty w kolorze szarym wykonane są w 75% z poużytkowego materiału PP pochodzącego z odpadów oceanicznych, a ich powierzchnia ma antypoślizgowy wzór i fakturę.

Nr produktu CRP251801-0901

## Informacje Dotyczące Instalacji

Max. wysokość upadku	214 cm
Strefa bezpieczeństwa	143,3 m²
Czas instalacji	41,0
Objętość wykopu	18,71 m³
Objętość betonu	10,41 m³
Głębokość podstawy (standardowa)	90 cm
Waga przesyłki	1.832 kg
Opcje kotwiczenia	Powierzchnia ✓ W ziemi ✓

## Informacje o Gwarancji

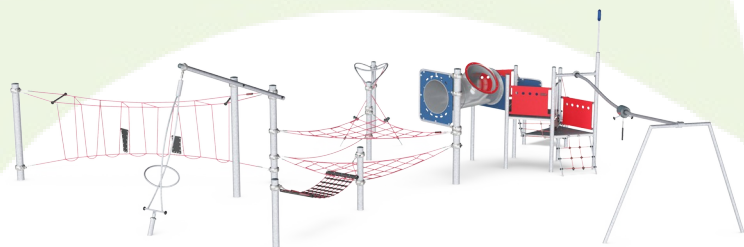
Aluminiowe Zaciski	10 lat
Galw. Stal	Dożywotnia
Górna Warstwa Farby	10 lat
Liny & Sieci	10 lat
Części Zapasowe	10 lat





# Dane Dotyczące Zrównoważonego Rozwoju

CRP251801



**Od wydobycia  
surowców do  
opuszczenia wytwórni  
A1–A3**

**Całkowita  
emisja  
CO<sub>2</sub>**

**CO<sub>2</sub>e na  
kg  
produktu**

**Materiały pochodzą  
ce z  
recyklingu**

kg CO<sub>2</sub>e

kg CO<sub>2</sub>e/kg

%

**CRP251801-0901**

4.039,77

3,01

47,95

Ogólne ramy stosowane dla tych czynników to Środowiskowa Deklaracja Produktu (EPD), która określa ilościowo "informacje środowiskowe dotyczące cyklu życia produktu i umożliwia porównywanie produktów spełniających tę samą funkcję" (ISO, 2006). W niniejszym dokumencie przyjęto strukturę i zastosowano podejście oceny cyklu życia w odniesieniu do całego etapu produktu, od surowców po produkcję (A1-A3).

## Kompan A/S

C.F. Tietgens Boulevard 32C  
DK-5220 Odense SØ  
Denmark

Validation of CO<sub>2</sub>  
calculation method  
**BUREAU VERITAS**  
HSE Denmark A/S



**Verification of CO<sub>2</sub> calculation of:  
Corocord**



Data version no. 2023-10-05

The CO<sub>2</sub> calculation and data are in compliance with the principles of a carbon footprint impact according to the GHG protocol (Greenhouse Gas Protocol), Scope 3, cradle to gate related to all individual components in the product category: "Corocord" represented by item no.: COR314011-1101.

(Scope 3 emissions include emission sources in the upstream and downstream value chain).

**Date: 30. October 2023 | Valid until: 30. October 2025**

**Verified by:**

Julie Marie Vejsgaard Larsen, LCA & EPD Consultant

Verification based on report: Validation of CO<sub>2</sub> calculation of 9 categories of Kompan product line, version 1.0, prepared by: Bureau Veritas HSE, Denmark: Julie M. V. Larsen.

**Publication date: 30. October 2023**

**By Bureau Veritas HSE**  
www.bureauveritas.dk  
+45 7731 1000

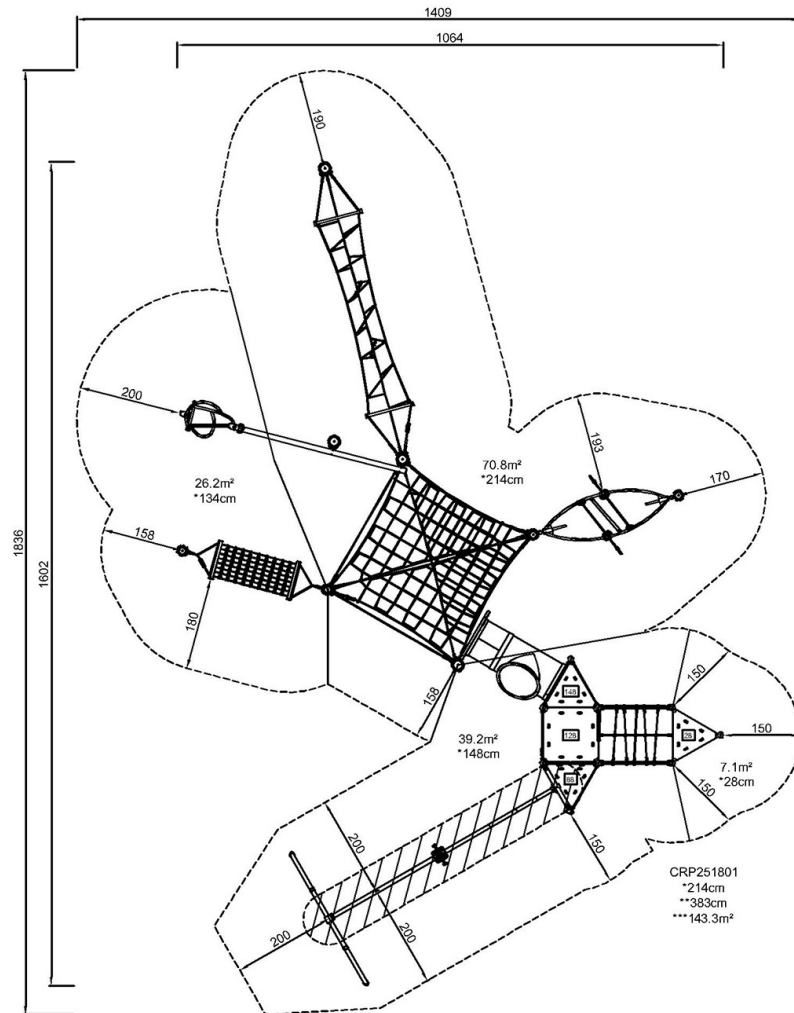


# Canopy Trail

CRP251801

\* Max Wys. Upadku | \*\* Wysokość | \*\*\* Strefa Bezpieczeństwa

\* Max Wys. Upadku | \*\* Max Wysokość



CRP251801

[Kliknij, aby zobaczyć RZUT Z GÓRY](#)

[Kliknij, aby zobaczyć RZUT BOCZNY](#)