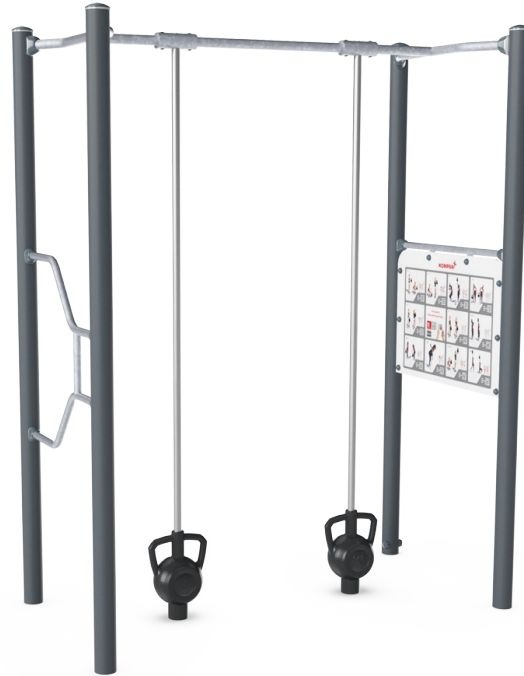



## FAZ108



Item nummer FAZ10800-0900	
<b>Algemene Product Informatie</b>	
Afmetingen LxBxH	227x119x291 cm
Leeftijdsgroep	13+
Speelcapaciteit	2
Kleuropties	



De Magnetic Bells Compact beschikt over een innovatief magnetisch remsysteem. Met dit systeem bepaal je de weerstand door middel van je eigen bewegingssnelheid. Het gepatenteerde systeem functioneert ook als een rem wanneer een gebruiker een magnetisch bell laat vallen. Het gewicht glijdt dan langzaam en gecontroleerd naar beneden. Gebruikers

hebben de keuze uit een licht, medium of zwaar Trainingsgewicht en bepalen daarmee zelf de zwaarte van de training. Dit toestel is dus zeer toegankelijk, zowel voor getrainde als ongetrainde gebruikers. De Magnetic Bells bewegen vrij op en neer en kunnen 360° draaien. Het toestel is dus ook heel geschikt voor oefeningen die vergelijkbaar zijn met

medicine balls en kettlebell oefeningen. De Magnetic Bells bestaan uit drie gewichten van 6, 9 en 12 kg.



# Magnetic Bells Compact

FAZ108



KOMPAN fitnessproducten zijn standaard verkrijgbaar in oranje, RAL2010 en grijs, RAL7012. Alle andere RAL-kleuren zijn op aanvraag verkrijgbaar. Het is altijd mogelijk om aan te sluiten bij de omgeving of het kleurthema!



De staanders zijn gemaakt van Ø101,6 x 2 mm, voorverzinkt koolstofstaal en voorzien van een poedercoating, een goede bescherming tegen alle omstandigheden.



The Sign is made from a 15mm Polycarbonate and supported by Ø38.2mm top bar. This is an extremely solid assembly which provides great structural stability. The sign shows the 11 main exercises and has a QR code which refers users to the Kompan Fit APP that offers extended support on exercises and training.

Item nummer FAZ10800-0900

## Installatie informatie

Max. valhoogte	0 cm
Veiligheidszone	6,1 m²
Totale installatietijd	5,0
Graafwerk (vol.)	0,36 m³
Benodigd beton	0,17 m³
Verankeringsdiepte	90 cm
Verzendingsgewicht	329 kg
Verankeringsopties	In-ground ✓ Oppervlak ✓

## Garantie informatie

Gecoate stalen onderdelen	10 jaar
Bewegende delen	2 jaar
PUR components	10 jaar
Informatieborden	10 jaar
Gegarandeerde reserveonderdelen	10 jaar



De uniek vormgegeven Magnetic Bells zijn gemaakt van PUR en een versterkt aluminium stalen frame dat zorgt voor een sterk design. De ergonomisch gevormde handgrepen garanderen een correcte en aangename grip voor alle gebruikers.



De gebruikte magneten zijn sterke neodymiummagneten. De magnetische straling staat onder strikte controle, het stralingsniveau is nooit hoger dan 5 Gauss (0,5mT), waardoor ze perfect veilig te gebruiken zijn als trainingsobject.

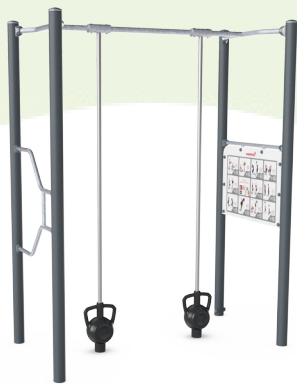


De bars voor de trainingen zijn gemaakt van thermisch verzinkt staal met een diameter van 48 mm. De diameter van deze bars bieden een goede ondersteuning bij het doen van push ups of bij het doen van oefeningen terwijl op de buizen wordt gestaan.



# Sustainability Data

FAZ108



Cradle to Gate A1-A3	Total CO <sub>2</sub> emission	CO <sub>2</sub> e/kg	Recycled materials
	kg CO <sub>2</sub> e	kg CO <sub>2</sub> e/kg	%
FAZ10800-0900	482,30	2,92	53,88

The overall framework applied for these factors is the Environmental Product Declaration (EPD), which quantifies "environmental information on the life cycle of a product and enable comparisons between products fulfilling the same function" (ISO, 2006). This follows the structure and applies a Life-Cycle Assessment approach to the entire Product stage from raw material through manufacturing (A1-A3))

**Kompan A/S**  
C.F. Tietgens Boulevard 32C  
DK-5220 Odense SØ  
Denmark



## Verification of CO<sub>2</sub> calculation of: Fitness



Data version no. 2023-10-05

The CO<sub>2</sub> calculation and data are in compliance with the principles of a carbon footprint impact according to the GHG protocol (Greenhouse Gas Protocol), Scope 3, cradle to gate related to all individual components in the product category: "Fitness" represented by item no.: FAZ10100-0900.

(Scope 3 emissions include emission sources in the upstream and downstream value chain).

**Date: 30. October 2023 | Valid until: 30. October 2025**  
**Verified by:**

Julie Marie Vejsgaard Larsen, LCA & EPD Consultant

Verification based on report: Validation of CO<sub>2</sub> calculation of 9 categories of Kompan product line, version 1.0, prepared by: Bureau Veritas HSE, Denmark: Julie M. V. Larsen.

**Publication date: 30. October 2023**

**By Bureau Veritas HSE**  
www.bureauveritas.dk  
+45 7731 1000

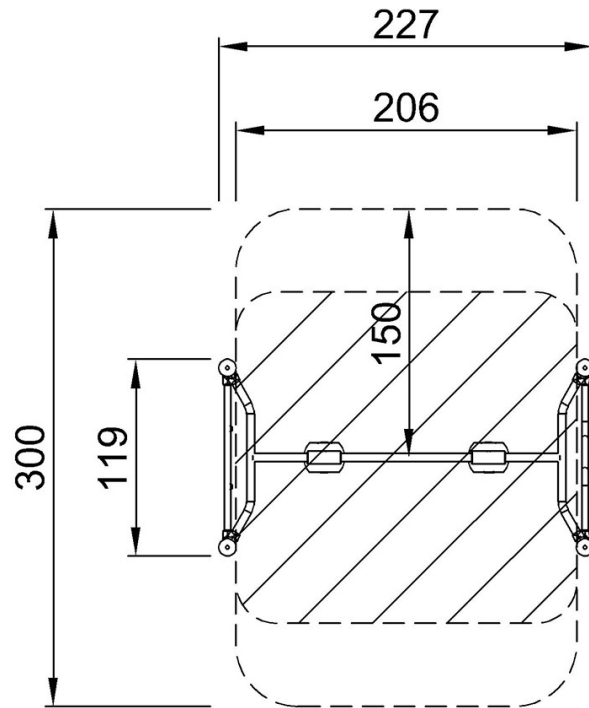


# Magnetic Bells Compact

FAZ108

Max. valhoogte | Totale Hoogte | Veiligheidszone

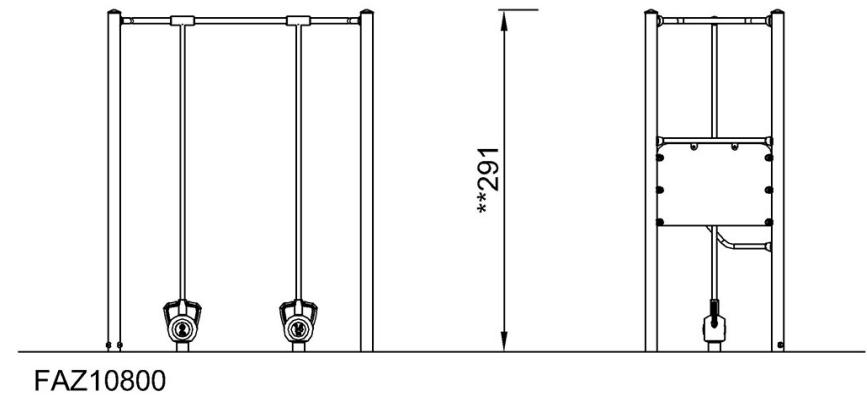
Max. valhoogte | Totale Hoogte



FAZ10800

\*\*291cm

\*\*\*6.1m<sup>2</sup>



[Bekijk BOVENAANZICHT](#)

[Bekijk ZIJAAANZICHT](#)