

Neljä tornia sillalla

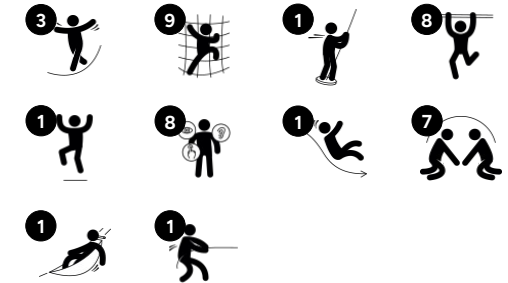
PCW410421

KOMPANI®

Tuotenumero PCW410421-0906

Tuotetiedot

Mitat PxLxK	436x671x224 cm
Ikäryhmä	4+
Leikkikapasiteetti	26
Väri vaihtoehdot	●



Neljän tornin leikkimaailma on vastustamaton magneetti kiipeilylle, tasapainoilulle ja vauhdikkaalle leikille. Sen avoin ja läpinäkyvä rakenne sekä runsas leikkivalikoima tekevät siitä todellisen paratiisin isommille lapsille. Läpinäkyvyys mahdollistaa muiden leikkijöiden näkemisen, mikä lisää sosiaalista vuorovaikutusta ja myönteistä kilpailua – näin

leikki jatkuu pidempään. Mitä pidempään lapset leikkivät, sitä enemmän syntyy uusia leikkejä, kuten "älä koske maahan", joissa lapset pääsevät kokeilemaan monipuolisesti sekä fyysisiä taitojaan että sosiaalisia valmiuksiaan. Erilaiset verkot ja tasapaino-osuudet haastavat lasten ketteryyttä, tasapainoa ja ristikkäiskoordinaatiota, ja samalla

mahdollistavat useamman lapsen yhtäaikaisten ryhmäleikin. Torniin on useita sisäänkäyntivaihtoehtoja: nopeat portaat, kiipeilyseinä ja loiva ryömimisreitti takaavat, että torni sopii eri-ikäisille ja eri taitotasoisille käyttäjille.

Neljä tornia sillalla

PCW410421

KOMPANI®



Liukumäki

Fyysinen: laskeminen kehittää paikkatietoisuutta ja tasapainoa. Lisäksi ydinlihaksia harjoitetaan, kun alas liukuessa istutaan pystyasennossa. **Sosiaalis-emotionaalinen:** vuorottelu stimuloi empatiaa.



Kiipeilyverkko

Fyysinen: kehittävät kehon koordinaatiota ja lihasvoimaa. Verkon epäsymmetrisyys haastaa lapset kiipeämään ja ryömimään läpi. **Sosiaalis-emotionaalinen:** isot verkkosilmät mahdollistavat useamman lapsen yhdessäolon.



Lankkusilta

Fyysinen: tasapainottaminen lankun yli kehittää vestibulaarista järjestelmää sekä ristikkäiskoordinaatiota. **Sosiaalis-emotionaalinen:** toisten lasten ohittaminen vaatii yhteistyötä ja opettaa lapsille vuorottelua.



Palomiehentanko

Fyysinen: alastulo kehittää koordinaatiota sekä käsivarsia ja sydänlihaksia. Laskeutuminen vahvistaa luun tiheyttä, joka rakentuu varhaislapsuudessa. **Sosiaalis-emotionaalinen:** vuorottelu ja riskinotto



Seinäkiipeilyköysi

Fyysinen: tukee ristikkäiskoordinaatiota, liike- ja asentoaistia sekä tilantajua. Jalka- ja ydinlihaksia käytetään intensiivisesti. Ylävartalon lihakset kehittyvät, kun lapset vetävät itsensä köydellä ylös. **Sosiaalis-emotionaalinen:** vuorottelu ja itsesääntely, molemmat tärkeitä elämäntaitoja



Kiipeilyseinä

Fyysinen: kehittää lasten ristikoordinaatiota, silmä-käsi-koordinaatiota ja lihasvoimaa kiipeilyssä. **Sosiaalis-emotionaalinen:** kiipeily molemmin puolin kannustaa yhteistyöhön.

Neljä tornia sillalla

PCW410421

KOMPANI



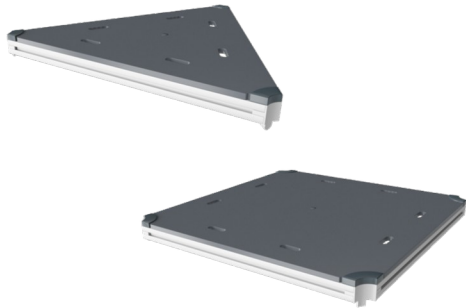
FSC®-sertifioidusta (FSC®C004450) mäntypuusta valmistetut paneelit, joissa on painekyllästetty perustakäsittely. Pystylaudat ja yläreunat on suojattu ainutlaatuisella alumiiniprofiililla, joka takaa erinomaisen kestävyuden ulkokäytössä.



Katto on FSC®-sertifioitua (FSC®C004450) mäntyä, joissa on painekyllästetty perustakäsittely ja harmaaksi maalattu viimeistely.



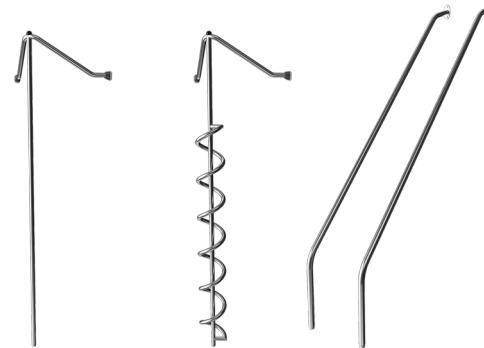
Kuumasinkityllä teräsjalustalla varustettuja pylväitä on saatavana eri materiaaleista: Paineekyllästetty mänty. Sisä- ja ulkopuolelta esisinkitty ja pulverimaalattu pintakäsitelty teräspylväs. Lyijytön alumiini, jossa on värianodisoitu pintakäsittely. Greenline TexMade -pylväät 95-prosenttisesti kulutuksen jälkeisistä kierrätetyistä PE- ja tekstiilijätteestä.



Kaikkia kansia tukevat ainutlaatuiset vähähiiliset alumiiniprofiilit, joissa on useita kiinnitysvaihtoehtoja. Harmaat valetut kannet on valmistettu 75% kulutuksen jälkeisestä valtamerijätteen PP-materiaalista, ja niissä on luistamaton kuvio ja pinta.



Liukumäen voi valita kuudessa eri värsä ja kolmesta eri materiaalista: Suorat tai kaarevat yksiosaiset valetut PE-liukumäet, jotka on valmistettu 33-prosenttisesti kulutuksen jälkeisistä materiaaleista. Yhdistelmä, jossa EcoCore™-sivut ja ruostumaton teräs. Täysin ruostumatonta terästä yksiosaisena ilkvallankestävämpiä ratkaisuja varten.



Leikkivälineisiin käytetään korkealaatuista ruostumatonta terästä. Valmistuksen jälkeen teräs puhdistetaan peittaamalla sileän ja puhtaan liukumispinnan aikaansaamiseksi.

Tuotenumero PCW410421-0906

Asennustiedot

Putoamiskorkeus enintään	224 cm
Turva-alue	55,2 m ²
Asennusaika	25,4 tuntia
Kaivanto	0,84 m ³
Betonivalu	0,00 m ³
Perustuksen syvyys (vakio)	90 cm
Lähteyksen paino	904 kg
Ankkurointivaihtoehdot	Syväper. ✓ Pinta-as. ✓

Takuutiedot

EcoCore HDPE	Elinikäinen
PP tasot	10 vuotta
Mänty	10 vuotta
Köydet & verkot	10 vuotta
Takuuseen kuuluvat varaosat	10 vuotta

EN
1176
compliant



Independent review certificate

Kompan A/S
C. F. Tietgens Blvd. 32C, 5220 Odense SØ

Bureau Veritas hereby attests that the CO₂e-calculations (covering materials, processing, waste and transport) done by Kompan for "Nature Play", meet the requirements set by the listed standard.

Kompan A/S uses a selection of EPDs and emission factors from the Life Cycle Assessment database Ecoinvent 3.11. These values are reported as kg CO₂e, with all other impact categories excluded in line with the scope of ISO 14067:2018. The emission factors cover, material use, manufacturing processes, transport to Kompan, and electricity used during manufacturing. The presented emissions fall under GHG Protocol scope 3 emissions. Scope 1 and 2 are not presented. Scope 3 emissions include emission sources in the upstream value chain of a company, downstream emissions are excluded in this analysis.

Method: ISO 14067:2018 using GHG protocol guidance documents, reported as kg CO₂e.

Object

The verification has been done on the one pager "NRO40901-0601" version: 27-10-2025. The supporting documentation "KOMPAN data_updated emissions factors_2025_V2" and "Emissions factors, EPD's and ecoinvent 3.11_2025" was also reviewed and approved.

Declaration

The verification has been completed as a critical review with a limited assurance. I hereby confirm that nothing has come to the reviewer's attention which would lead to conclude that the study does not give an accurate depiction or isn't completed following method of the CO₂e calculation, the requirements of ISO 14067:2018, and 14071:2024, in the above referenced documentation.

Note: This verification only covers calculation elements according to method described in ISO 14067:2018 and may not be seen as a Life Cycle Assessment according to ISO 14067:2018.

Ref.: Kompan_Verification report 2025, 28-10-2025

Date of certificate: 29-10-2025

Expire date: 29-10-2027

Verified by: Julie Marie Vejsgaard Larsen, Environmental Auditor

Signature:

Tuotevaihe A1–A3	Hiilidioksidipäästöt yhteensä	Hiilidioksidipäästöt kiloa kohden	Kierrätysmateriaalit
	kg CO ₂ e	kg CO ₂ e/kg	%
PCW410421-0906	2.638,74	3,83	28,50

Näihin tekijöihin sovellettavana yleiskehystenä käytetään Environmental Product Declaration -ympäristötuoteselostetta (EPD), jossa määritetään "ympäristötiedot tuotteen elinkaaren ajalta ja joka mahdollistaa samaan tehtävään tarkoitettujen tuotteiden keskinäisen vertailun" (ISO, 2006). Tämä seuraa elinkaariarviointimenetelmän (Life Cycle Assessment, LCA) rakennetta ja soveltaa sitä koko tuotevaiheeseen raaka-aineen hankinnasta tuotteen valmistukseen (A1–A3).

