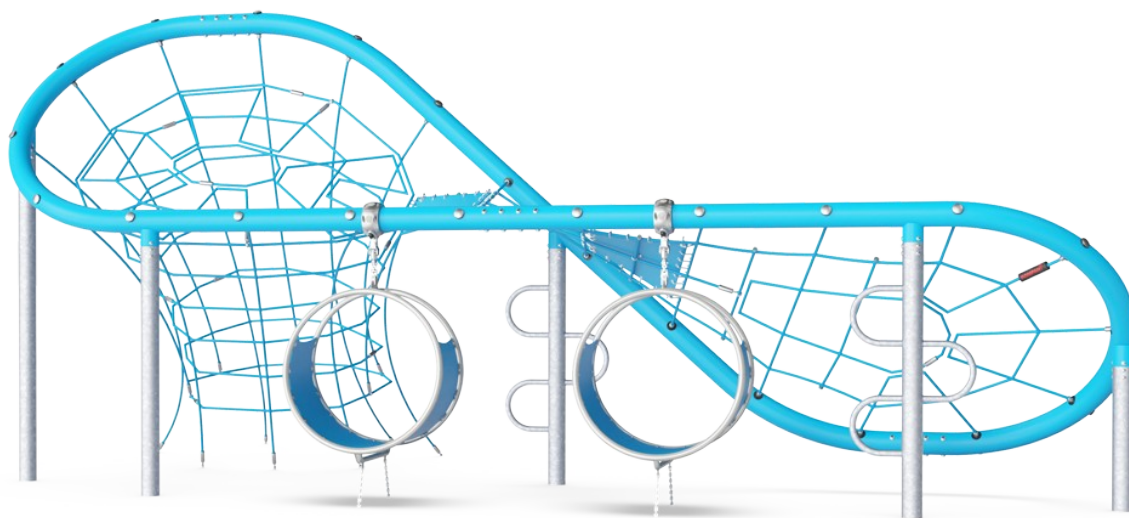


Motýl, sociální

COR17520

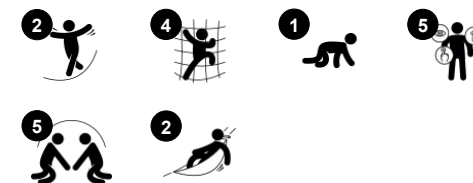
KOMPAN
Let's play



Položka č. COR175201-0412

Obecné informace o produktu

Rozměry DxŠxV	687x453x308 cm
Věková skupina	5+
Kapacita (uživatelé)	22
Možnosti barev	



Butterfly je transparentní a společenský horoložkový magnet pro děti. Se svými elegantně zkroucenými výstupy vyzývá děti k opětovnému testování a lezení. Díky průhlednosti motýlích sítí se děti mohou navzájem vidět a komunikovat společně od úrovně terénu po nejvyšší úroveň Butterfly. To přispívá k sociální interakci a možnosti

spolupráce a sdílení. Zkroucené modré membrány v horní části jsou příjemným místem setkání. Lezením na Butterfly se trénuje křížová koordinace a vyvažovací techniky, které stimulují schopnost dítěte kontrolovat pohyby, a nakonec se pohybovat s jistotou po celém světě. Viditelné výšky posilují vzrušení. Existují rychlejší a pomalejší cesty napříč

Butterfly a nahoru na něj: zakřivené přístupy poskytují rychlý přístup k hornímu rámu. Na úrovni terénu vás dvě modré smyčky zvou na společná zábavná a houpací setkání.



Údaje se mohou změnit bez předchozího upozornění.

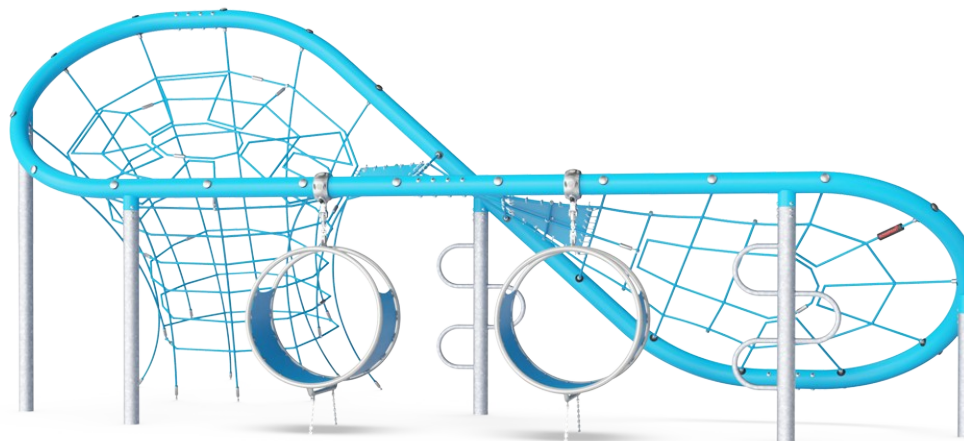
Motýl, sociální

COR17520



Velká šplhací síť

Fyzické: the connected nets make climbers feel the movements of the other climbers, adding a dimension of fun and demanding concentration. All muscle groups are trained, as well as cross coordination. **Sociálně-emocionální:** room for breaks for many and support cooperation and turn-taking skills.



Vertikální lezecký trychtýř

Fyzické: develops cross coordination and trains major muscles when climbing up or down. **Sociálně-emocionální:** socializing and friendly competition when climbing up and down with friends.



Šplhací tyč

Fyzické: cross coordination and muscle strength are trained. **Sociálně-emocionální:** turn-taking and cooperation.



Zašívárna

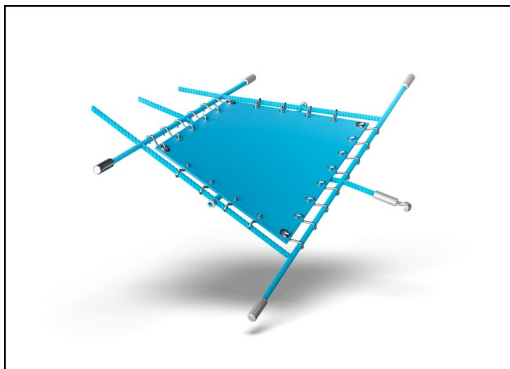
Fyzické: sitting and lying enjoying the swaying movements stimulate the sense of balance. **Sociálně-emocionální:** meeting, taking a break is invited. Turn-taking supports the skills necessary to learn how to avoid conflicts.

Motýl, sociální

COR17520



Hangout lenošky navržené se svařeným rámem ze dvou ocelových kroužků, které jsou žárově pozinkované a práškově lakované. Membrána je vyrobena z pogumovaného materiálu odolnému proti tření v kvalitě dopravního pásu s vynikající UV odolností.



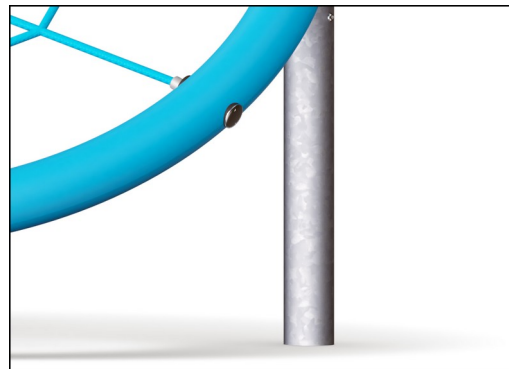
Membrány Corocord jsou vyrobeny z oděruvzdorného pogumovaného materiálu v kvalitě používané u pásových přepravníků a mají vynikající odolnost vůči UV záření. Jsou testovány a splňují nařízení REACH pro polycyklické aromatické uhlovodíky (PAH). Je do nich integrováno čtyřvrstvé vyztužení ze tkaného polyesteru. S tímto vyztužením a dvěma povrchovými vrstvami mají celkovou tloušťku 7,5 mm.



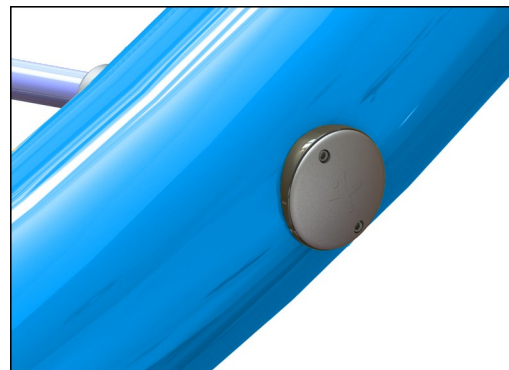
Lana jsou varobena z UV stabilizovaných PES pramenů s vnitřní výztuží z ocelových lan. Polyesterová příze je z více než 95 % tvořena post-spotřebními materiály a je indukčně natavena na každé vlákno. Lana jsou vysoce odolná proti opotřebení a vandalismu a v případě potřeby je lze vyměnit na místě.



„S“ svorky Corocord se u produktů Corocord používají jako univerzální spojovací prvek. 8mm nerezové dráty se zaoblenými konci jsou za pomoci speciálního hydraulického nástroje nalisovány kolem lana, což z nich dělá ideální konektor: bezpečný a odolný proti vandalismu s dlouhou životností, to vše s umožněním typického pohybu lanových herních struktur.



Barevné ocelové komponenty mají základnu z žárově zinkování a povrchovou úpravu práškovou barvou. To poskytuje maximální odolnost proti korozi ve všech klimatických podmínkách po celém světě. Ostatní ocelové povrchy jsou uvnitř i vně žárově zinkovány bezolovnatým zinkem



Lano je připevněno k velké ocelové trubce unikátním řešením utahování KOMPAN. Skládá se z vnitřních a vnějších nylonových (PA6) průchodek, které vedou lano k vnější závitové hliníkové části, která lano napíná.

Položka č. COR175201-0412

Informace o instalaci

Maximální výška pádu	300 cm
Bezpečnostní povrchová plocha	55,5 m ²
Celková doba instalace	22,4
Objem výkopu	16,80 m ³
Objem betonu	5,60 m ³
Hloubka základu (standard)	60 cm
Hmotnost dodávky	1.653 kg
Možnosti ukotvení	V zemi ✓

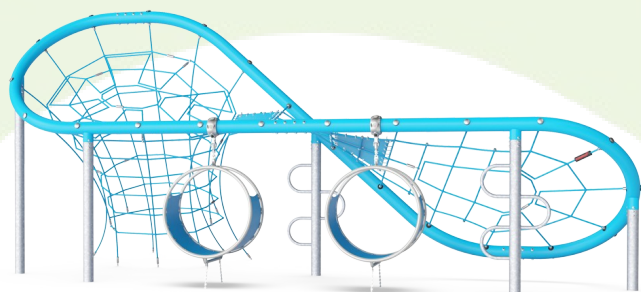
Informace o záruce

Galvanizovaná ocel	Celoživotní
Lakovaná horní vrstva	10 let
Lana & sítě	10 let
Zaručené náhradní díly	10 let
Komponenty z nerezové oceli	Celoživotní



Data o Udržitelnosti

COR17520



Výrobní cyklus A1-A3	Celkové emise CO ₂	CO ₂ e na kg	Recyklované materiály
	kg CO ₂ e	kg CO ₂ e/kg	%
COR175201-0412	2.990,30	2,77	48,47

Celkovým rámcem uplatňovaným pro tyto faktory je Environmentální prohlášení o produktu (EPD), které kvantifikuje „environmentální informace o životním cyklu produktu a umožňuje srovnání mezi produkty, které plní stejnou funkci“ (ISO, 2006). Řídí se vnitřním uspořádáním a uplatňuje přístup k posuzování životního cyklu po celou fázi produktu od suroviny až po dokončení výroby (A1-A3).

KOMPAN
Let's play

Kompan A/S

C.F. Tietgens Boulevard 32C
DK-5220 Odense SØ
Denmark



Verification of CO₂ calculation of: Corocord



Data version no. 2023-10-05

The CO₂ calculation and data are in compliance with the principles of a carbon footprint impact according to the GHG protocol (Greenhouse Gas Protocol), Scope 3, cradle to gate related to all individual components in the product category: "Corocord" represented by item no.: COR314011-1101.

(Scope 3 emissions include emission sources in the upstream and downstream value chain).

Date: 30. October 2023 | Valid until: 30. October 2025

Verified by:

Julie Marie Vejsgaard Larsen, LCA & EPD Consultant

Verification based on report: Validation of CO₂ calculation of 9 categories of Kompan product line, version 1.0, prepared by: Bureau Veritas HSE, Denmark: Julie M. V. Larsen.

Publication date: 30. October 2023

By Bureau Veritas HSE
www.bureauveritas.dk
+45 7731 1000



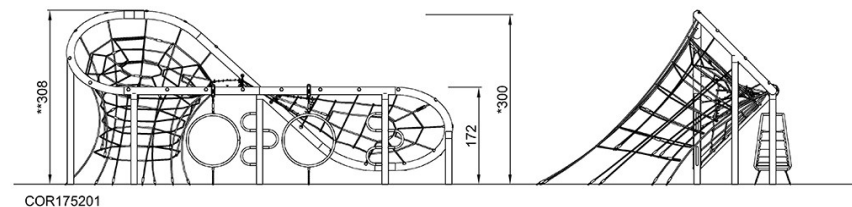
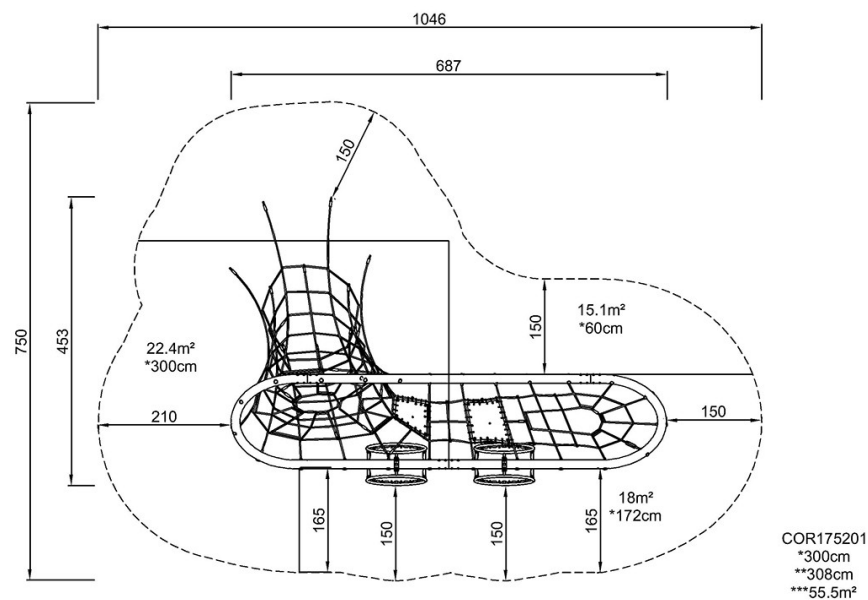
Motýl, sociální

COR17520

KOMPAN
Let's play

* Maximální výška pádu | ** Celková výška | *** Bezpečnostní povrchová plocha

* Maximální výška pádu | ** Celková výška



[Kliknutím zobrazíte poměr zobrazení POHLED SHORA](#)

[Kliknutím zobrazíte poměr stran BOČNÍ POHLED](#)