

# Casa / Salvataggio, scala ADA

MSC6407

**KOMPAN**  
Let's play




WOW! I temi di Casa & Salvataggio soddisfano ampiamente il bisogno di ogni bambino di ispirazione per il gioco drammatico. La scala bassa e larga è adatta a ogni livello di abilità. Le molte aperture sotto al ponte della tana invitano a fare pause con gli amici. C'è un lato Casa e un lato Salvataggio, che sono entrambi temi popolari nei giochi. Grazie alla grande

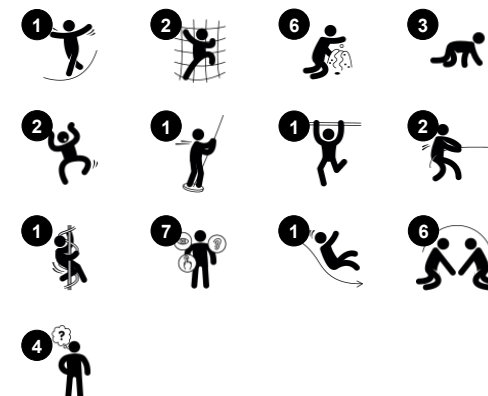
varietà di accessi: curvi, inclinati e tramite fori nei pannelli, il Casa & Salvataggio si rivolge ad un'estesa fascia di utenti. La parete di arrampicata curva, il gattonamento attraverso i fori e la scala accessibile allenano le abilità motorie come la cross-coordinazione, che favorisce la percezione cross-modale, importante per le capacità di lettura. Rafforza la

fiducia nel corpo e rende i bambini più sicuri nel muoversi nel mondo. Il Casa & Salvataggio è concepito in modo da poter giocare su ogni lato. Dal livello superiore gli elementi tattili favoriscono la comunicazione. I bambini giocheranno, facendo amicizie destinate a durare tutta la vita.



*I dati sono soggetti a modifiche senza preavviso.*

Codice articolo MSC640701-3717P	
Informazioni generali prodotto	
Dimensioni (LxLxA)	504x432x285 cm
Età d'uso	2+
Capacità di gioco	20
Opzioni colori	



# Casa / Salvataggio, scala ADA

MSC6407



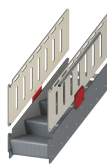
## Palo dei pompieri

**Fisico:** la coordinazione è sostenuta quando si scende, così come i muscoli del busto e delle braccia. L'atterraggio rafforza la densità ossea, che viene costruita per la vita nella prima infanzia. **Socio-emotivo:** cambi di direzione e prese di rischio. **Cognitivo:** i bambini piccoli sviluppano la comprensione dello spazio, della velocità e delle distanze quando scivolano velocemente.



## Sfera di gioco

**Socio-emotivo:** possono essere riprodotti da entrambi i lati, incoraggiando la cooperazione. **Cognitivo:** comprensione di causa ed effetto. **Creativo:** lasciare un segno e collocare le sfere in posizioni diverse.



## Scala accessibile

**Fisico:** la salita delle scale accessibili è adatta a tutti e favorisce la coordinazione trasversale e la muscolatura di braccia e gambe. Per i bambini più piccoli, si sviluppa la camminata sulle scale e l'alternanza dei piedi. **Socio-emotivo:** spazio per pause attive e accompagnatori adulti. Uno spazio inclusivo.



## Parete d'arrampicata curva

**Fisico:** i bambini sviluppano la coordinazione trasversale del corpo, la propriocezione e la forza di gambe, braccia e mani. Arrampicarsi su una superficie curva rappresenta un'ulteriore sfida per i muscoli.



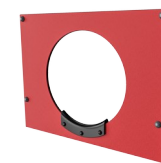
## Tana

**Fisico:** strisciare tra le possibili aperture allena la consapevolezza spaziale. **Socio-emotivo:** lo spazio chiuso invita al gioco sociale per due o tre bambini.



## Scivolare

**Fisico:** lo scivolamento sviluppa la consapevolezza spaziale e il senso dell'equilibrio. Inoltre, i muscoli del core vengono allenati quando si sta seduti in posizione eretta e si scende. **Socio-emotivo:** empatia stimolata dal fare a turno. **Cognitivo:** i bambini piccoli sviluppano la comprensione dello spazio, della velocità e delle distanze quando scivolano velocemente.



## Foro di passaggio

**Fisico:** il foro permette di arrampicarsi e strisciare, sviluppando la coordinazione trasversale, la propriocezione e la consapevolezza spaziale. **Socio-emotivo:** cooperazione e fare a turno quando ci si incrocia. **Cognitivo:** capire lo spazio, la forma e le misure per vedere se il corpo può passare attraverso il foro.

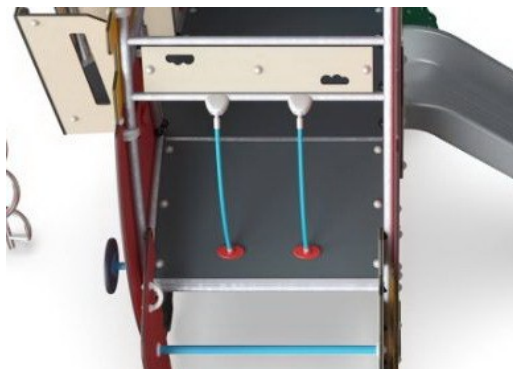
# Casa / Salvataggio, scala ADA

MSC6407

**KOMPAN**  
Let's play



Pannelli di EcoCore™ da 19 mm. EcoCore™ è un materiale altamente resistente ed ecologico, che non solo è riciclabile dopo l'uso, ma è anche costituito da un nucleo prodotto al 100% da materiale riciclato.



Tutti i pavimenti sono realizzati in laminato HPL ad alta pressione con spessore 17,8 mm e struttura superficiale antiscivolo secondo EN 438-6. KOMPAN HPL ha un'elevata resistenza all'usura per garantire una lunga durata in tutti i climi.



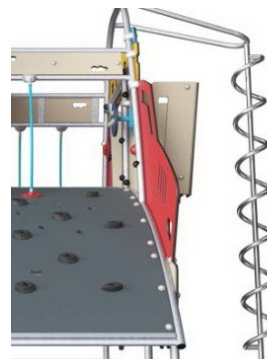
La parete da arrampicata curva è realizzata con pannello EkoGrip costituito da una base in polietilene (PE) di 15 mm di spessore con uno strato superiore di 3 mm di gomma morbida con effetto antiscivolo.



Lo scivolo è realizzato in polietilene (PE) stampato. Il PE ha un'elevata resistenza agli urti su un ampio intervallo di temperatura che garantisce resistenza agli atti vandalici in tutti i luoghi.



Le superfici in acciaio sono zincate a caldo all'interno e all'esterno con zinco senza piombo. La zincatura ha un'eccellente resistenza alla corrosione in ambienti esterni e richiede una bassa manutenzione.



Le parti in acciaio sono realizzate con acciaio inossidabile di alta qualità. L'acciaio viene pulito con un processo di decapaggio totale dopo la produzione per garantire superfici di scorrimento lisce e pulite.

Codice articolo MSC640701-3717P

## Informazione installazione

Max. altezza di caduta	226 cm
Superficie di sicurezza	40,5 m²
Tempo d'installazione totale	25,8
Volume di scavo	0,91 m³
Volume di calcestruzzo	0,00 m³
Profondità di base (standard)	90 cm
Peso della spedizione	828 kg
Opzioni ancoraggio	Interrato ✓ Superficie ✓

## Garanzie

EcoCore	Garanzia a vita
Acciaio zincato	Garanzia a vita
Pedana HPL	15 anni
Corde e reti	10 anni
Garanzia pezzi di ricambio	10 anni





# Sustainability Data

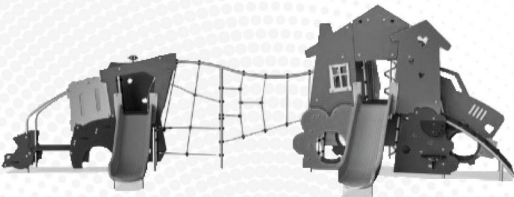
MSC6407



Cradle to Gate A1-A3	Total CO <sub>2</sub> emission	CO <sub>2</sub> e/kg	Recycled materials
	kg CO <sub>2</sub> e	kg CO <sub>2</sub> e/kg	%
MSC640701-3717P	1.425,06	2,15	54,80

The overall framework applied for these factors is the Environmental Product Declaration (EPD), which quantifies "environmental information on the life cycle of a product and enable comparisons between products fulfilling the same function" (ISO, 2006). This follows the structure and applies a Life-Cycle Assessment approach to the entire Product stage from raw material through manufacturing (A1-A3))

## Verification of CO<sub>2</sub> calculation of: Themed play systems



Data version no. 2023-10-05

The CO<sub>2</sub> calculation and data are in compliance with the principles of a carbon footprint impact according to the GHG protocol (Greenhouse Gas Protocol), Scope 3, cradle to gate related to all individual components in the product category: "Themed play systems" represented by item no.: MSC641100-3717P.

(Scope 3 emissions include emission sources in the upstream and downstream value chain).

Date: 30. October 2023 | Valid until: 30. October 2025

Verified by:

Julie Marie Vejsgaard Larsen, LCA & EPD Consultant

Verification based on report: Validation of CO<sub>2</sub> calculation of 9 categories of Kompan product line, version 1.0, prepared by: Bureau Veritas HSE, Denmark: Julie M. V. Larsen.

Publication date: 30. October 2023



By Bureau Veritas HSE  
www.bureauveritas.dk  
+45 7731 1000



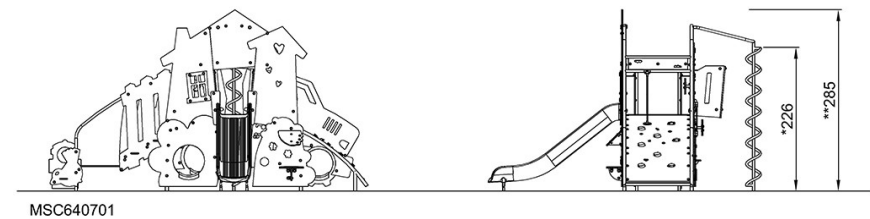
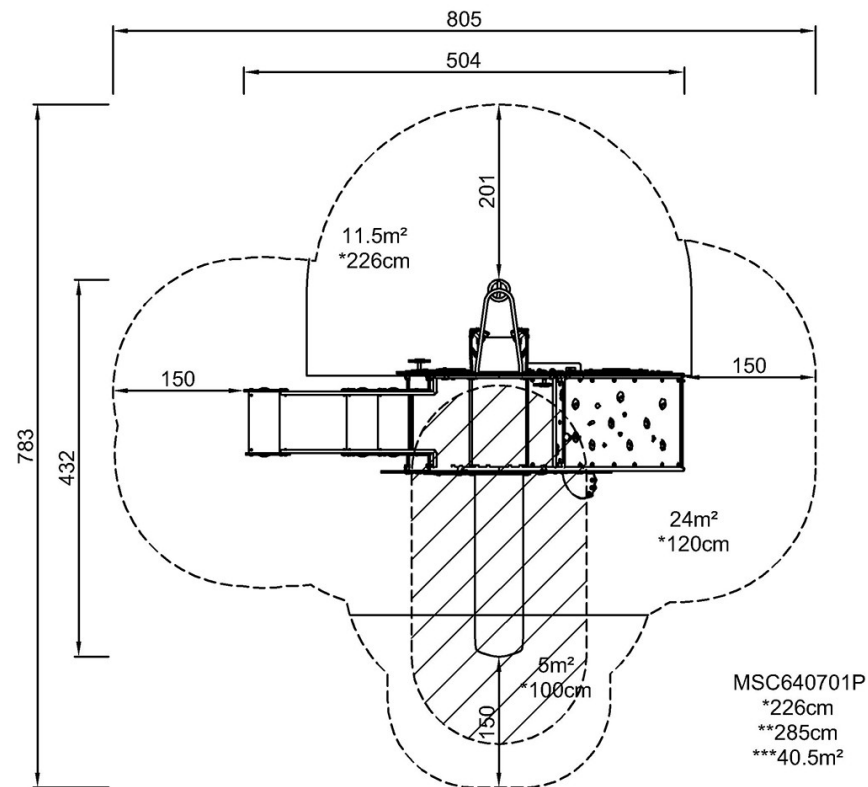
# Casa / Salvataggio, scala ADA

MSC6407

**KOMPAN**  
Let's play

Altezza di caduta massima | Altezza totale | Superficie di sicurezza

Altezza di caduta massima | Altezza totale



[Fai clic per visualizzare il rapporto VISTA SUPERIORE](#)

[Fai clic per visualizzare il rapporto VISTA LATERALE](#)