

# Five Tower XL

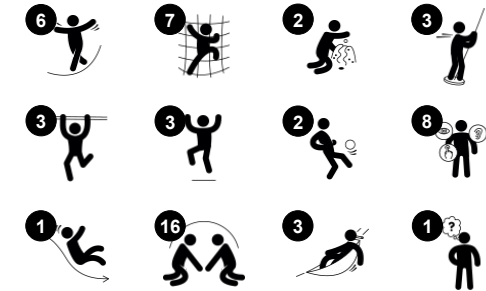
KPL5001



产品编号 KPL500111-0902

## 产品信息概览

长宽高尺寸	760x842x402 cm
适用年龄段	4+
容纳人数	39
颜色选择	



This play-dense five tower play structure offers play variation and a high play capacity. The combination will make children play for a long time and want to come back again and again. On ground level, three different play panels create each their fun play retreats for quieter play. The many different ways of climbing up on the platforms and the spacious net link make

play explorations worthwhile. They additionally train the child's cross-coordination and muscles. The thrilling wobbly bridge intensely trains the sense of balance, again benefiting the child's motor skills broadly, as well as the body confidence. There are thrilling egresses for both more timid and wild players, from the slide to the dare-devil fireman's pole. Playing

here guarantees training of all major physical development areas. It also guarantees fun play with friends, stimulating social-emotional developmental domains.



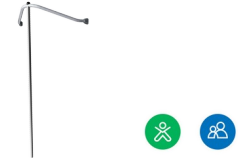
# Five Tower XL

KPL5001



## Net bridge, inclined

**身体素质** : walking the open net up or downwards develops balance, spatial awareness and cross coordination. **社交情感** : 与儿童互动、社交, 培养合作意识与同理心。



## Fireman's pole

**身体素质** : 当下降时, 协调得到支持, 同时也锻炼了手臂和核心肌肉。着地时会增强骨密度, 这对于儿童早期生活中的骨骼建设至关重要。 **社交情感** : 训练轮流意识和风险意识。



## Tower net

**身体素质** : the children have fast access up the horizontal rungs, and a slower climb up the sloping rungs. The net can be climbed from both sides, levelling the challenge. Cross coordination, and arm and leg muscles are trained. **社交情感** : the two-sided net and spaciousness allows for social interaction. **认知能力** : logical thinking when planning how to best enter the platform from the net.



## Ring game

**社交情感** : 双方合作上下跑圈, 训练轮流参与和合作技能。 **认知能力** : 找出如何旋转环使其与孔匹配, 并向上或向下移动, 这能锻炼逻辑思维技能。 **创造力** : 将环留在新位置会在游乐场上留下痕迹。



## Climbing pole

**身体素质** : 训练交叉协调和肌肉力量。 **社交情感** : 培养轮流和合作意识。



## Plank bridge

**身体素质** : balancing across the plank develops the vestibular system as well as cross coordination. **社交情感** : passing other children takes co-operation and teaches children turn-taking skills.



## 滑梯

**身体素质** : 玩滑梯可以培养空间感和平衡感。此外, 在直立向下坐时, 核心肌肉也能得到锻炼。 **社交情感** : 轮流玩耍时可激发同理心。

# Five Tower XL

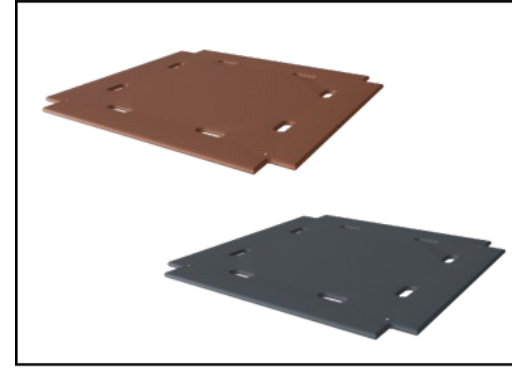
KPL5001



19 毫米 EcoCore™ 面板。EcoCore™ 是一种高度耐用、环保的材料，不仅在使用后可回收利用，而且还包含由 100 % 食品包装可循环材料制成的芯。



主塔柱有两种类型的材料：欧洲松木柱，根据 EN335 标准，木材用 Tanalith E3475 标准进行 3 级压力浸渍（相当于 NTR AB 级）。铝柱 t = 2mm，经阳极氧化表面处理。基础材料 EN AW-6060 T66。



地板和面板有两种类型的材料：厚度为 21.5mm 的防水胶合板，由松木和赤杨木制成，两侧均带有防滑膜。高压层压板 HPL 厚度 17.8mm，根据 EN 438-6 具有防滑表面纹理。

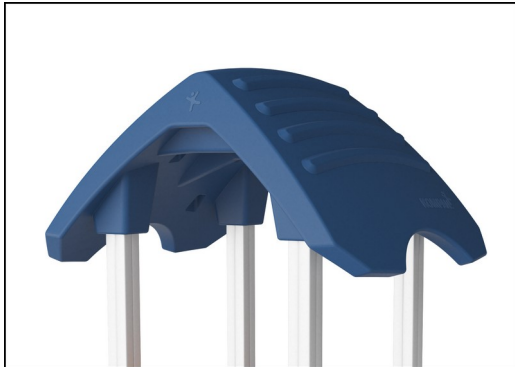
产品编号 KPL500111-0902

## 安装信息

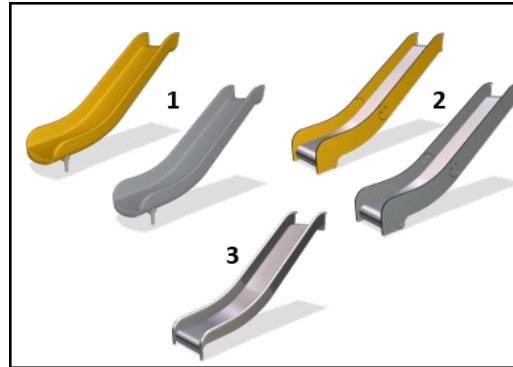
最大跌落高度	276 cm
安全面积	89.7 m <sup>2</sup>
安装总时长	35.1
开挖量	3.48 m <sup>3</sup>
混凝土使用量	1.51 m <sup>3</sup>
标准入地深度	90 cm
运输重量	1,230 kg
固定选项	入地 ✓ 地表 ✓

## 质保信息

铝	15 年
EcoCore HDPE	终身质保
松木	10 年
绳网	10 年
承保零部件	10 年



大型空心部件由 100 % 可回收的 PE 制成。所展示的屋顶是一体成型的，最小壁厚为 5.5mm，以确保在全球所有气候条件下的高耐久性。



滑梯有三种不同的材料：模制在 PE 滑轨上，EcoCore™ 组合侧面和 t = 2mm 的不锈钢滑轨。全不锈钢 AISI304 t = 2mm。



攀爬网由防紫外线的聚丙烯绳和内部的钢缆构成强化。对钢丝绳进行了感应处理，使其在钢和钢丝绳之间得到最大程度的固定，从而具有很好的耐磨性和抗撕裂性。所有的绳接头都是由 100% 可回收的 PA 材料制成。



# Sustainability Data

KPL5001



从原材料到成品

CO<sub>2</sub> 排放总量

CO<sub>2</sub> 排放量 / 千克

回收的原料

kg CO<sub>2</sub>e

kg CO<sub>2</sub>e/kg

%

KPL500111-0902

1,491.55

1.60

31.56

这些因素采用的总体框架为环保产品声明 (EPD), 该声明可量化“产品生命周期的环保信息, 并对相同功能的产品进行对比” (ISO, 2006)。在遵循该框架的同时, 对从原材料到制造的整个产品阶段 (A1-A3) 应用生命周期评估法。

## Kompan A/S

C.F. Tietgens Boulevard 32C  
DK-5220 Odense SØ  
Denmark



## Verification of CO<sub>2</sub> calculation of: Play systems



Data version no. 2023-10-05

The CO<sub>2</sub> calculation and data are in compliance with the principles of a carbon footprint impact according to the GHG protocol (Greenhouse Gas Protocol), Scope 3, cradle to gate related to all individual components in the product category: "Play systems" represented by item no.: PCM200321-0950.

(Scope 3 emissions include emission sources in the upstream and downstream value chain).

**Date: 30. October 2023 | Valid until: 30. October 2025**

Verified by:

Julie Marie Vejsgaard Larsen, LCA & EPD Consultant

Verification based on report: Validation of CO<sub>2</sub> calculation of 9 categories of Kompan product line, version 1.0, prepared by: Bureau Veritas HSE, Denmark: Julie M. V. Larsen.

**Publication date: 30. October 2023**

By Bureau Veritas HSE  
www.bureauveritas.dk  
+45 7731 1000



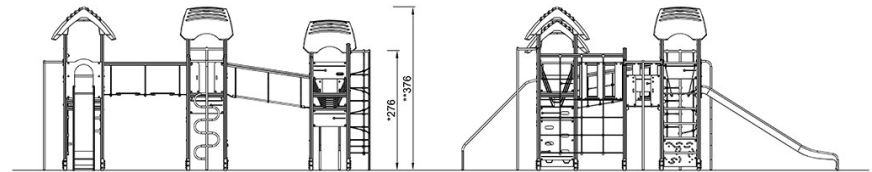
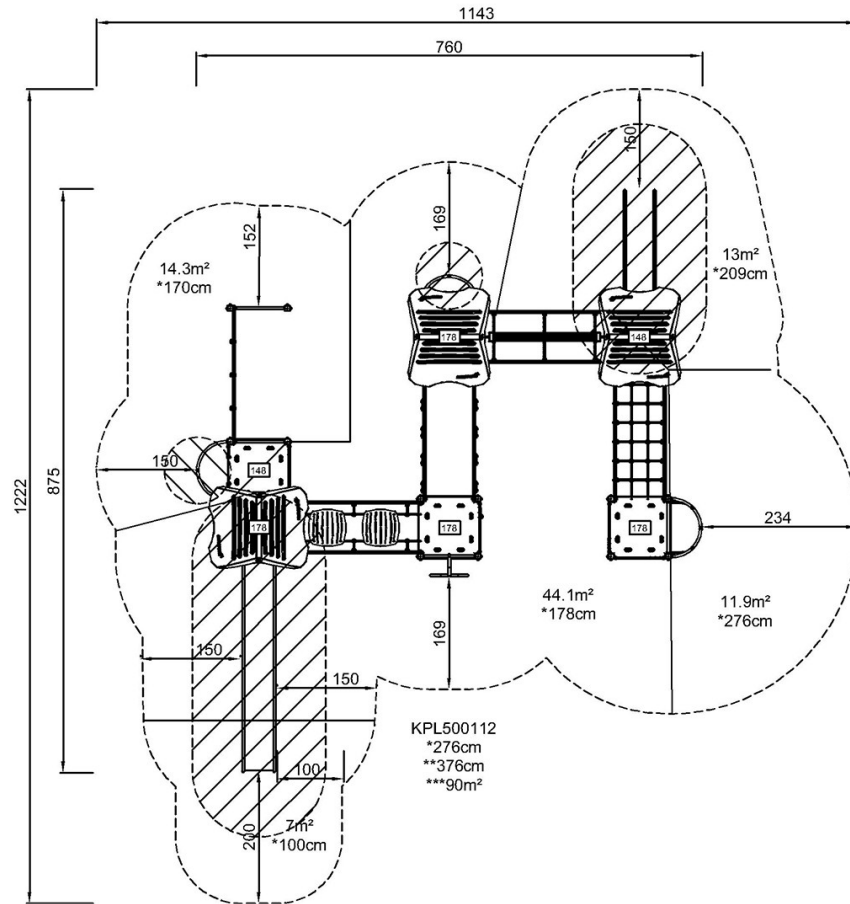


# Five Tower XL

KPL5001

最大跌落高度 | 总高度 | 安全区域

最大跌落高度 | 总高度



KPL500112

[点击查看俯视图](#)

[点击查看侧面图](#)