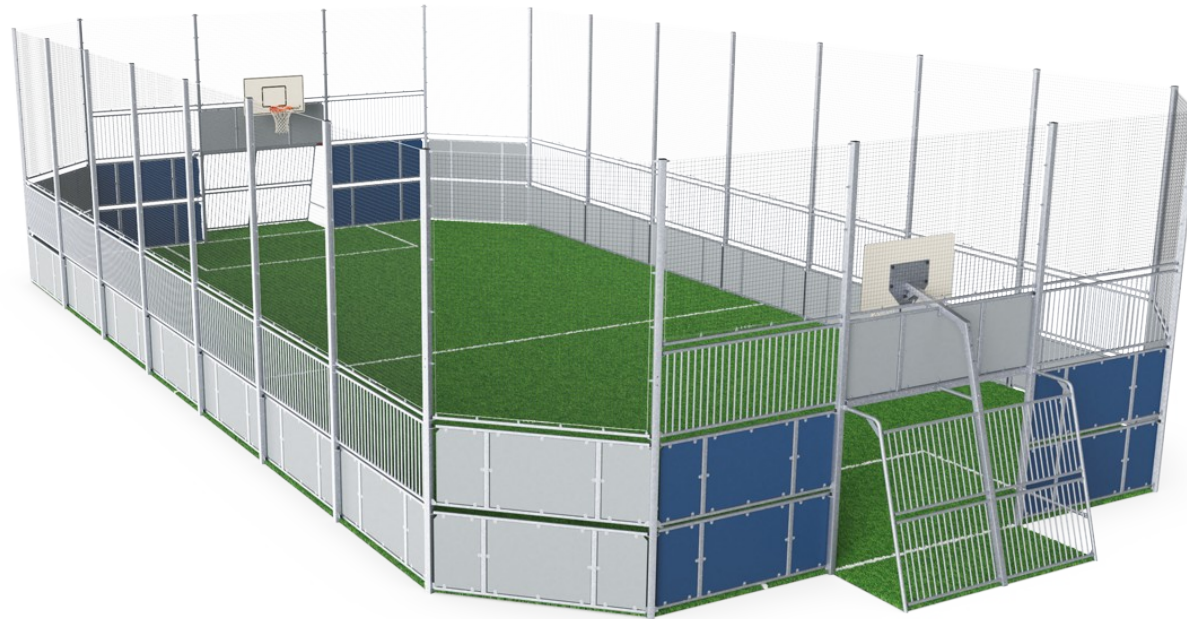


# MUGA - Multi sportveld 12x24m, design HDPE H:5m

FRE600202

**KOMPAN**  
Let's play



Item nummer FRE600202-0901

## Algemene Product Informatie

|                  |                  |
|------------------|------------------|
| Afmetingen LxBxH | 2382x1390x503 cm |
| Leeftijdsgroep   | 3+               |
| Speelcapaciteit  | -                |
| Kleuropties      |                  |



EcoCore™ is een uiterst duurzaam, milieuvriendelijk materiaal. Het materiaal is recyclebaar na gebruik en heeft bovendien een kern van 100% gerecycled materiaal. Deze kern van 15mm dik vormt maar liefst 80% van het totale materiaal. De panelen zijn aan de binnenkant volledig vlak, waardoor de bal op een gecontroleerde manier terugtuitert. Dit

heeft als voordeel dat het spel niet onderbroken hoeft te worden. Bovendien vergroot de vlakke wand het tactische element van het spel, doordat spelers er handig gebruik van kunnen maken. De Multi Goal van 3x2 meter voldoet aan de doelafmetingen van FIFA Futsal en IHF Handbal Reglement. De basketbalhoepel is geplaatst op 305 cm, de

officiële NBA hoogte, en heeft een diameter van 46 cm, de officiële NBA grootte.



# MUGA - Multi sportveld 12x24m, design HDPE H:5m

FRE600202

**KOMPAN**  
Let's play



De HDPE panelen zijn gemaakt van +95% gerecycled post-consumer materiaal van bv. voedselverpakkingsafval. Verkrijgbaar in meerdere kleuren zoals donkerblauw, grijs en oranje. U kunt ook kiezen voor HDPE panelen met ingegraveerde patronen of logo's om het ontwerp of de speelwaardes aan te passen.



Alle stalen onderdelen zijn vervaardigd uit koolstofstaal, gelast volgens EN ISO 5817 & thermisch verzinkt (HDG) volgens ISO1461. Dit proces zorgt voor een goede bescherming in alle omstandigheden.



Het net is gemaakt van zwart polypropyleen met een diameter van 4 mm, beter bekend als Nylon, met een maaswijdte van 45 x 45 mm en reikt tot 5 meter hoog. De netten houden alle ballen in de MUGA en behouden de transparante uitstraling.

Item nummer FRE600202-0901

## Installatie informatie

|                        |                            |
|------------------------|----------------------------|
| Max. valhoogte         | 0 cm                       |
| Veiligheidszone        | 0,0 m²                     |
| Totale installatietijd | 109,4                      |
| Graafwerk (vol.)       | 2,86 m³                    |
| Benodigd beton         | 2,15 m³                    |
| Verankeringsdiepte     | 85 cm                      |
| Verzendingsgewicht     | 5.454 kg                   |
| Verankeringsopties     | In-ground ✓<br>Oppervlak ✓ |

## Garantie informatie

|                                 |            |
|---------------------------------|------------|
| EcoCore HDPE                    | Levenslang |
| HDG post                        | Levenslang |
| Gegarandeerde reserveonderdelen | 10 jaar    |



Elk paneel heeft 4 Thermoplastische Vulcanizate-pluggen die de panelen met de staanders verbinden. De pluggen verminderen de trillingen en daarmee het geluidsniveau. De pluggen vereenvoudigen ook de installatie omdat ze worden geleverd met voorgemonteerde moeren.



KOMPAN Multi Use Games Areas (MUGA) zijn ontworpen als een flexibel systeem. Met de configurator kunt u eenvoudig de grootte, hoogte, panelen, ingangen en doelen wijzigen om een MUGA te creëren die past bij uw omgeving, budget en doel.

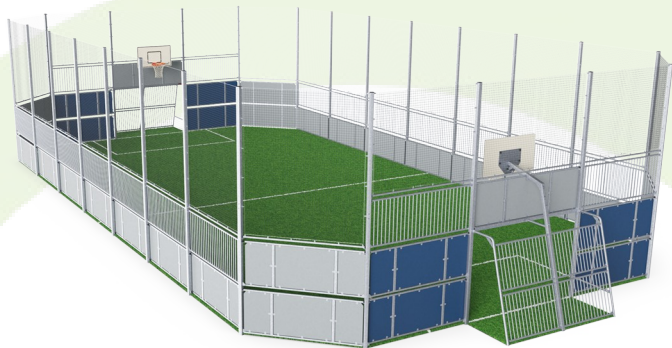


De HDPE panelen zijn met M8 roestvast stalen bouten verbonden met 42,5 x 40 x 3 mm gelaste flenzen. Deze verbindingen zijn van binnenuit niet zichtbaar en zorgen voor een sterke en veilige verbinding.



# Sustainability Data

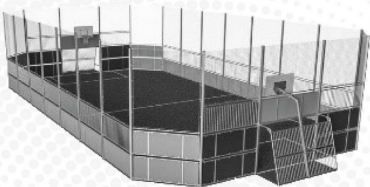
FRE600202



| Cradle to Gate A1-A3 | Total CO <sub>2</sub> emission | CO <sub>2</sub> e/kg    | Recycled materials |
|----------------------|--------------------------------|-------------------------|--------------------|
|                      | kg CO <sub>2</sub> e           | kg CO <sub>2</sub> e/kg | %                  |
| FRE600202-0901       | 9.515,10                       | 2,06                    | 60,97              |

The overall framework applied for these factors is the Environmental Product Declaration (EPD), which quantifies "environmental information on the life cycle of a product and enable comparisons between products fulfilling the same function" (ISO, 2006). This follows the structure and applies a Life-Cycle Assessment approach to the entire Product stage from raw material through manufacturing (A1-A3))

## Verification of CO<sub>2</sub> calculation of: Sport



Data version no. 2023-10-05

The CO<sub>2</sub> calculation and data are in compliance with the principles of a carbon footprint impact according to the GHG protocol (Greenhouse Gas Protocol), Scope 3, cradle to gate related to all individual components in the product category: "Sport" represented by item no.: FRE600202-0901.

(Scope 3 emissions include emission sources in the upstream and downstream value chain).

Date: 30. October 2023 | Valid until: 30. October 2025

Verified by:

Julie Marie Vejsgaard Larsen, LCA & EPD Consultant

Verification based on report: Validation of CO<sub>2</sub> calculation of 9 categories of Kompan product line, version 1.0, prepared by: Bureau Veritas HSE, Denmark: Julie M. V. Larsen.

Publication date: 30. October 2023



By Bureau Veritas HSE  
www.bureauveritas.dk  
+45 7731 1000

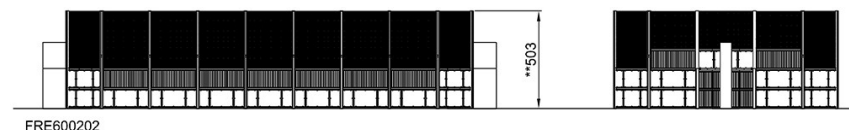
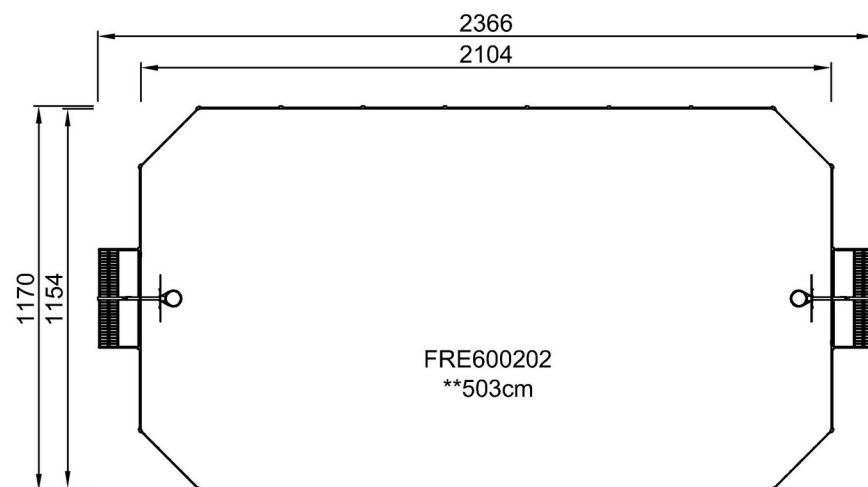


# MUGA - Multi sportveld 12x24m, design HDPE H:5m

FRE600202

Max. valhoogte | Totale Hoogte | Veiligheidszone

Max. valhoogte | Totale Hoogte



[Bekijk BOVENAANZICHT](#)

[Bekijk ZIJAAANZICHT](#)