

# La Villa coquelicot

M7000

**KOMPAN**  
Let's play






La Villa est la plus grande des maisons. Elle est équipée de bancs, de tables et de boules farceuses. Rien ne manque. Un banc, placé dans le coin de la véranda, permet à un adulte de participer aux jeux. Deux plaques arrondies, montées à des niveaux différents sur la façade, ajoutent de nouvelles dimensions aux jeux. La maison favorise le jeu de rôle et les éléments

de manipulation stimulent la compréhension du lien de cause à effets et le développement cognitif de l'enfant.

Référence M700078-3518P

## Informations générales

Dimensions LxPxH	185x132x146 cm
Age minimum	6m+
Capacité idéale (utilisateurs)	12
Options de couleurs	  



# La Villa coquelicot

M7000



Tous les planchers sont fabriqués en HPL (stratifié haute pression), avec une épaisseur 17,8 mm et une texture de surface antidérapante respectant la norme EN 438-6. KOMPAN HPL présente une grande résistance à l'usure, ce qui lui assure une longue durée de vie dans tous les climats.



Panneaux de 19 mm EcoCore™, matériau hautement durable et respectueux de l'environnement, qui est non seulement recyclable après utilisation, mais se compose également d'un noyau fabriqué à partir de matériaux post-consommation recyclés à 100 % à partir de déchets d'emballages alimentaires.



Les surfaces en acier sont galvanisées à chaud sur les faces intérieures et extérieures avec du zinc sans plomb. La galvanisation présente une excellente résistance à la corrosion en milieu extérieur et ne nécessite aucun entretien.



La roue située à l'avant de la maison de jeu peut être tournée dans différentes positions d'un simple « clic ». Elle encourage les jeux de rôles simulant des situations d'une gare lorsqu'elle est installée avec le train M525 et le Wagon M526.



Les versions KOMPAN GreenLine (conception Verte) sont conçues à partir de matériaux respectueux de l'environnement dont le facteur d'émission de CO2e est le plus bas possible, tels que les panneaux EcoCore™ provenant à 100 % de déchets océaniques recyclés après consommation.

Référence M700078-3518P

## Installation

Hauteur de Chute Max.	32 cm
Zone de sécurité	17,4 m²
Temps total d'installation	7,5
Volume d'excavation	0,21 m³
Volume de béton	0,00 m³
Profondeur ancrage	67 cm
Poids d'expédition	207 kg
Options d'ancrage	A enterrer ✓ A cheiller ✓

## Garantie

EcoCore HDPE	Garanti à vie
Acier galvanisé	Garanti à vie
Plateforme HPL	15 ans
Pièces mobiles	2 ans
Dispo pièces après arrêt fab.	10 ans



# Données sur le développement durable

M7000



Cradle to Gate A1-A3	Émissions totales de CO <sub>2</sub>	CO <sub>2</sub> e/kg	Matériaux recyclés
	kg CO <sub>2</sub> e	kg CO <sub>2</sub> e/kg	%
M700078-3518P	223,50	1,45	70,33

Le cadre général appliqué est la Déclaration Environnementale Produit (DEP), qui quantifie « les informations environnementales sur le cycle de vie d'un produit et permet des comparaisons entre produits remplissant la même fonction » (ISO, 2006). Cela suit la structure et applique une approche d'évaluation du cycle de vie à l'ensemble de l'étape du produit, de la matière première à la fabrication (A1-A3))

**KOMPAN**  
Let's play

## Kompan A/S

C.F. Tietgens Boulevard 32C  
DK-5220 Odense SØ  
Denmark



## Verification of CO<sub>2</sub> calculation of: Themed play systems



Data version no. 2023-10-05

The CO<sub>2</sub> calculation and data are in compliance with the principles of a carbon footprint impact according to the GHG protocol (Greenhouse Gas Protocol), Scope 3, cradle to gate related to all individual components in the product category: "Themed play systems" represented by item no.: MSC641100-3717P.

(Scope 3 emissions include emission sources in the upstream and downstream value chain).

**Date: 30. October 2023 | Valid until: 30. October 2025**

**Verified by:**

Julie Marie Vejsgaard Larsen, LCA & EPD Consultant

Verification based on report: Validation of CO<sub>2</sub> calculation of 9 categories of Kompan product line, version 1.0, prepared by: Bureau Veritas HSE, Denmark: Julie M. V. Larsen.

**Publication date: 30. October 2023**

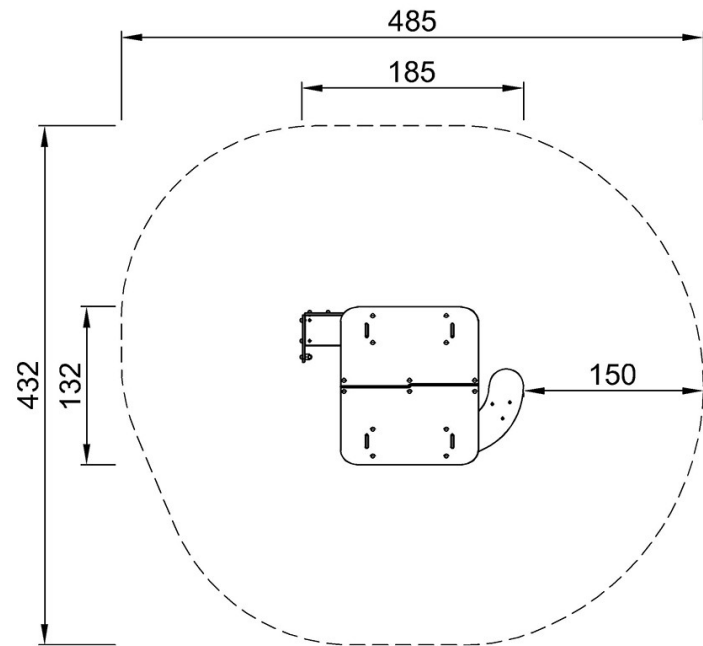
By Bureau Veritas HSE  
www.bureauveritas.dk  
+45 7731 1000



# La Villa coquelicot

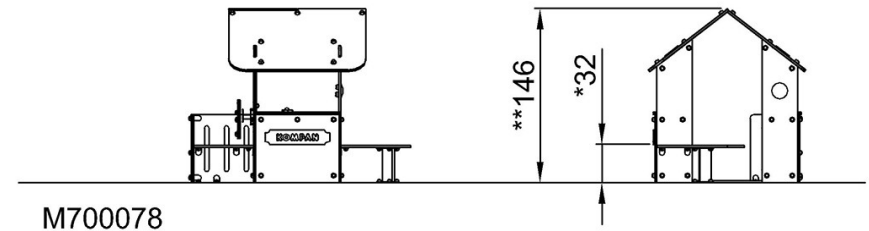
M7000

\* Hauteur de chute maximale | \*\* Hauteur totale | \*\*\* Zone de sécurité



M700078  
\*32cm  
\*\*146cm  
\*\*\*17.4m<sup>2</sup>

\* Hauteur de chute maximale | \*\* Hauteur totale



[Cliquez pour voir le rapport VUE DE DESSUS](#)

[Cliquez pour voir le rapport VUE LATÉRALE](#)