

# Dobbeltårn med brandmandsstang

KPL2013

**KOMPAN**  
Let's play



Denne klassiske legestruktur med de livlige farver tiltrækker børn igen og igen. Den høje klatrevæg, rutsjebanen, den åbne netbro og det høje klatretræ skaber en varieret legeoplevelse. Bortset fra "bare" at være sjovt, træner aktiviteterne barnets motoriske evner og muskler. Når der udføres kolbøtter på kolbøttestangen, træner barnet sin sans for

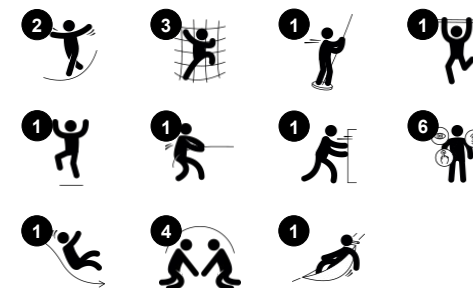
rum og balance, begge obligatoriske, når de opbygger livsfærdigheder, såsom at bedømme afstande. Den gennemgående netbro tilføjer spænding, da barnet virkelig kan mærke højden. Det store net har mindre såvel som større masker, hvilket letter klatring op og klatring igennem. Rutsjebanen giver en sjov udgang, og brandmandsstangen giver en vild

og hurtig tur ned.

Varenr. KPL201311-0901

## Generel produktinformation

Dimensioner LxBxH	326x383x307 cm
Alder	2+
Antal brugere	15
Farvemuligheder	



# Dobbelttårn med brandmandsstang

KPL2013

**KOMPAN**  
Let's play



## Kolbøttestang

**Fysiske evner:** arm-, ben- og kernemuskler styrkes, når man klatrer rundt og hænger på hoved. Ligeledes udvikles balance og rumlig bevidsthed. **Social-emotionelle evner:** et sted til at mødes, socialisere og tage skift, når der klatres op og ned.



## Rutsjebane

**Fysiske evner:** her udvikles balance og rumlig bevidsthed, som børn rutsjer. Desuden styrkes muskler, når børn sidder op og rutsjer. **Social-emotionelle evner:** stimulerer empati ved skiftevis turtagning **Kognitive evner:** her stimuleres forståelsen af rum, hastighed og afstand, som børn rutsjer ned.



## Klatre-net

**Fysiske evner:** her udvikles krydskoordinering og muskelstyrke, som børn klatrer. De store masker giver mulighed for at klatre og kravle igennem, der understøtter rumlig bevidsthed og proprioception. **Social-emotionelle evner:** de store masker tillader børn at sidde sammen og snakke.



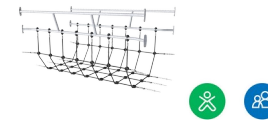
## Stige

**Fysiske evner:** her understøttes krydsordination og hånd-øje-koordination når børn klatrer på stigen. Her bruger de især ben- og armmuskulatur. **Social-emotionelle evner:** her lærer børn at skiftes og samarbejde.



## Brandmandsstangen

**Fysiske evner:** her understøttes koordination og muskelopbygning, som børn glider ned. Når børn lander styrker det deres knogletæthed. **Social-emotionelle evner:** børnene lærer at skiftes og tage risici. **Kognitive evner:** små børn udvikler deres forståelse af rum, hastighed og afstand, som de glider ned.



## Netbro

**Fysiske evner:** børn udvikler deres balance, krydskoordinering og rumlig bevidsthed i det åbne net. **Social-emotionelle evner:** børn interagerer med hinanden og lærer at samarbejde når de f.eks. skal passere hinanden.



## Klatrevæg

**Fysiske evner:** her trænes krydsordination samt ben-, arm- og håndmuskulatur. **Social-emotionelle evner:** hældningen støtter børn imens de klatrer, specielt yngre børn.

# Dobbelttårn med brandmandsstang

KPL2013



Paneler af 19 mm EcoCore™. EcoCore™ er et meget holdbart materiale, som ikke kun kan genbruges efter brug, men som også består af materiale, der er produceret af +95 % genanvendt materiale fra fødevareemballageaffald.



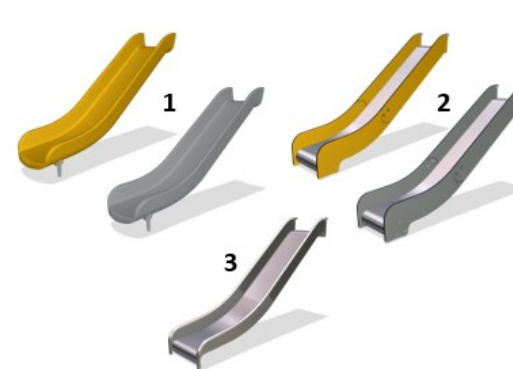
Hovedtårnstolperne fås i to typer materialer: europæisk fyrretræstolper trykimpregneret klasse 3 med Tanalith E3475 i henhold til EN335 (tilsvarende NTR klasse AB). Aluminiumsstolpe t = 2mm med anodiseret overfladebehandling. Basismateriale EN AW-6060 T66.



Gulve- og panelaktiviteter fås i to typer materialer: Vandtæt krydsfiner af fyrretræ med 21,5 mm dæktykkelse og el med skridsikkert film på begge sider. Højtrykslaminat HPL-tykkelse 17,8 mm med skridsikker overfladetekstur i henhold til EN 438-6.



De store hule komponenter er fremstillet af 100 % genanvendeligt PE. Det viste tag er støbt i ét stykke med en vægtykkelse på mindst 5,5 mm for at sikre høj holdbarhed i alle klimaer verden over.



Rutsjebaner fås i tre forskellige materialer: støbt på PE-baner, kombinerede EcoCore™-sider og rustfrit stålbane t = 2mm. Fuld rustfrit stål AISI304 t = 2mm.



Hovedstolperne er udstyret med varmgalvaniseret stålfod. Stålfødderne hæver stolperne 20 mm fra jordoverfladen for at undgå kontakt med overfladematerialet.

Varenr. KPL201311-0901

## Installationsinformation

Maks. faldhøjde	118 cm
Faldområde	32,7 m <sup>2</sup>
Installationstid (timer)	14,7
Udgravningsmængde	1,54 m <sup>3</sup>
Betonmængde	0,00 m <sup>3</sup>
Forankringsdybde	90 cm
Fragtvægt	394 kg
Forankringsmuligheder	I jorden ✓ Overflade ✓

## Garanti

Aluminum	15 år
EcoCore HDPE	Livstid
Fyrretræ	10 år
Reb & net	10 år
Garanterede reservedele	10 år



# Bæredygtighedsdata

KPL2013



Vugge-til-port A1-A3	Total CO <sub>2</sub> udledning	CO <sub>2</sub> e/kg	Gen-anvendte materialer
	kg CO <sub>2</sub> e	kg CO <sub>2</sub> e/kg	%
KPL201311-0901	524,35	1,72	26,45

Den overordnede ramme for disse faktorer er Environmental Product Declaration (EPD), som kvantificerer "miljøoplysninger om et produkts livscyklus og muliggør sammenligninger mellem produkter, der opfylder samme funktion" (ISO, 2006). Dette følger strukturen og anvender en livscyklusvurderingstilgang til hele produktfasen fra råvarer til fremstilling (A1-A3))

## Kompan A/S

C.F. Tietgens Boulevard 32C  
DK-5220 Odense SØ  
Denmark

Validation of CO<sub>2</sub> calculation method  
**BUREAU VERITAS**  
HSE Denmark A/S



## Verification of CO<sub>2</sub> calculation of: Play systems



Data version no. 2023-10-05

The CO<sub>2</sub> calculation and data are in compliance with the principles of a carbon footprint impact according to the GHG protocol (Greenhouse Gas Protocol), Scope 3, cradle to gate related to all individual components in the product category: "Play systems" represented by item no.: PCM200321-0950.

(Scope 3 emissions include emission sources in the upstream and downstream value chain).

**Date: 30. October 2023 | Valid until: 30. October 2025**

Verified by:

Julie Marie Vejsgaard Larsen, LCA & EPD Consultant

Verification based on report: Validation of CO<sub>2</sub> calculation of 9 categories of Kompan product line, version 1.0, prepared by: Bureau Veritas HSE, Denmark: Julie M. V. Larsen.

**Publication date: 30. October 2023**

By Bureau Veritas HSE  
www.bureauveritas.dk  
+45 7731 1000

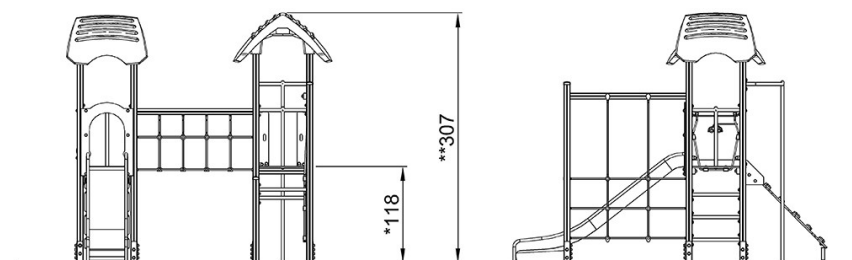
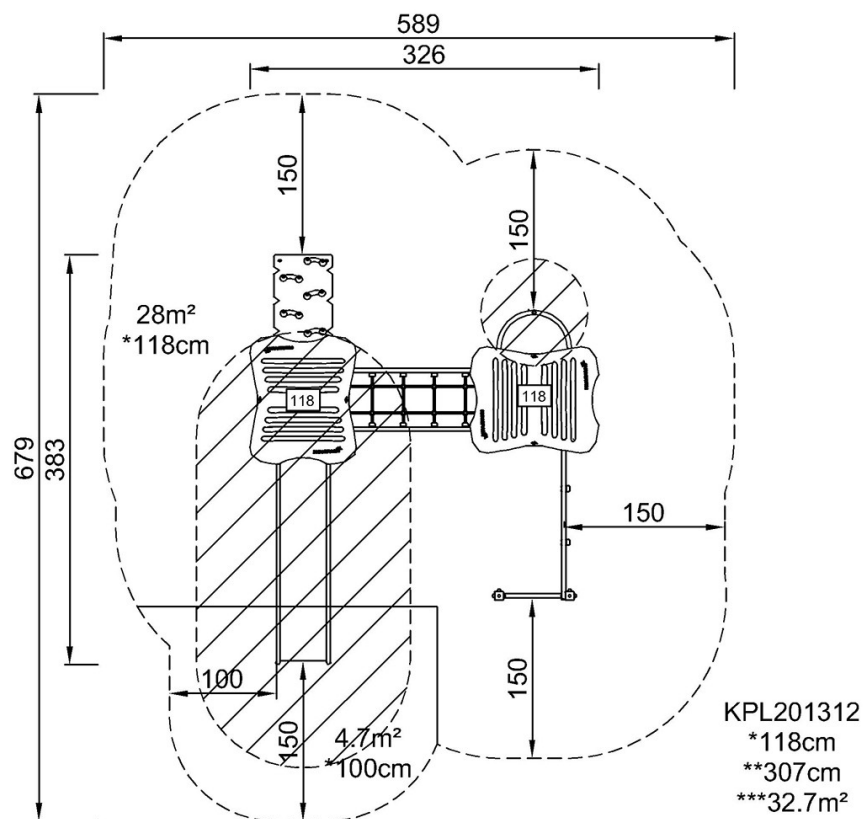


# Dobbeltårn med brandmandsstang

KPL2013

\* Maks. faldhøjde | \*\* Samlet højde | \*\*\* Faldområde

\* Maks. faldhøjde | \*\* Samlet højde



KPL201312

[Klik for at se FRA OVEN](#)

[Klik for at se FRA SIDEN](#)