

# Veerwip - Motorfiets, 2-zits

M183



Item nummer M18301-01P

## Algemene Product Informatie

Afmetingen LxBxH	55x310x81 cm
Leeftijdsgroep	3+
Speelcapaciteit	4
Kleuropties	



De Veerwip - Motorfiets, 2-zits is een prachtig mooi veerelement waar kinderen samen op kunnen spelen. En als ze eenmaal aan het spelen zijn, kunnen ze hun fantasie de vrije loop laten. Het tekenfilmachtige ontwerp van de motorfietsen heeft een enorme aantrekkingskracht op kinderen uit deze leeftijdscategorie. Dankzij de stevige voet- en handsteunen kunnen zij zich goed vasthouden en makkelijk op- en afstappen. Alleen waaghalzen durven op het middelste platform

staan, waar ze alle kanten op bewegen en hun uiterste best moeten doen om in balans te blijven. Het ruime platform is een leuke plek waar kinderen gezellig met elkaar kunnen spelen en praten, zittend of liggend. De zitjes aan beide kanten zijn groot genoeg voor oudere kinderen en volwassenen. Dit geeft begeleiders de mogelijkheid om kinderen te helpen tijdens het spelen. Iedereen kan meespelen op dit inclusieve speeltoestel. Spelen op deze prachtige motorfiets – alleen,

samen of met een groepje – is zo leuk, dat kinderen er geen genoeg van krijgen. Wiebelen en wipwappen, stimuleren de ontwikkeling van spierkracht en motorische vaardigheden, zoals evenwichtsgevoel en coördinatie. De veerwip stimuleert eveneens de ontwikkeling van sociaal-emotionele vaardigheden, zoals samenwerken, met elkaar rekening houden en om de beurt gaan.

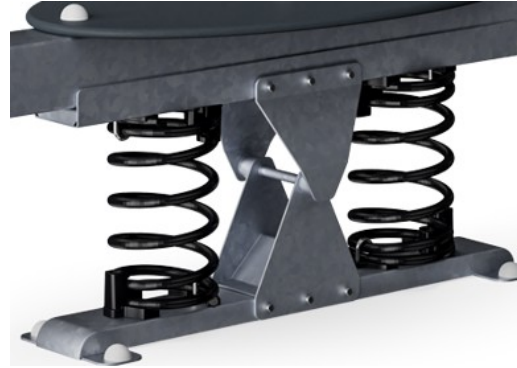


# Veerwip - Motorfiets, 2-zits

M183



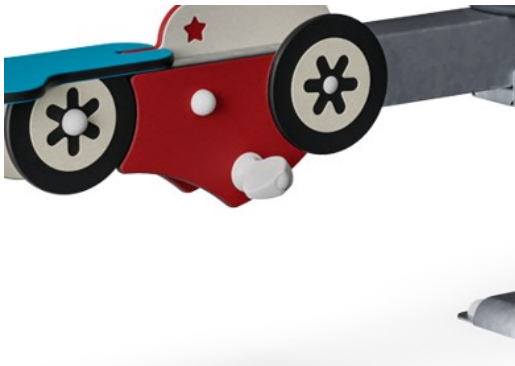
Panelen van 19mm EcoCore™. EcoCore™ is een uiterst duurzaam, milieuvriendelijk materiaal. Het is recyclebaar na gebruik en gemaakt van +95% gerecycled post-consumer materiaal van voedselverpakkingsafval.



KOMPAN veren zijn gemaakt van hoogwaardig veerstaal volgens EN10270. De veren worden door middel van fosfatering gereinigd voordat ze worden gelakt met een epoxyprimer en een polyester poedercoating als toplaag. De veren worden bevestigd met unieke anti-klemkoppelingen voor maximale veiligheid en een lange levensduur.



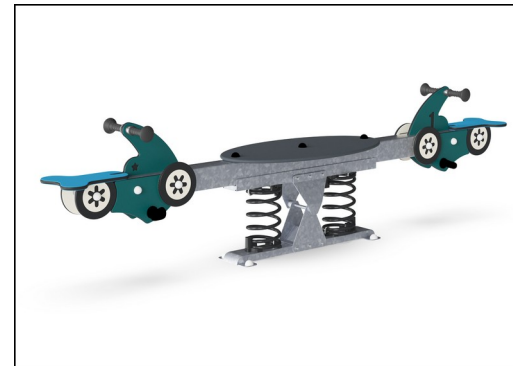
De veren worden bevestigd met unieke anti-klemkoppelingen voor maximale veiligheid en een lange levensduur.



De voetsteunen zijn gemaakt van spuitgegoten hoogwaardig nylon (PA6). PA6 heeft een goede slijt- en slagvastheid.



De stalen steunpalen zijn van binnen en van buiten thermisch verzinkt met loodvrij zink. Het verzinken heeft een uitstekende corrosiebestendigheid in de buitenlucht en vereist weinig onderhoud.



KOMPAN GreenLine uitvoeringen zijn gemaakt van uiterst milieuvriendelijk materiaal met de laagst mogelijke CO2e emissiefactor zoals EcoCore™ panelen van 95% post-consumer gerecycled oceanafval.

Item nummer M18301-01P

## Installatie informatie

Max. valhoogte	100 cm
Veiligheidszone	13,5 m <sup>2</sup>
Totale installatietijd	4,7
Graafwerk (vol.)	0,42 m <sup>3</sup>
Benodigd beton	0,00 m <sup>3</sup>
Verankeringsdiepte	42 cm
Verzendingsgewicht	177 kg
Verankeringsopties	In-ground ✓ Oppervlak ✓

## Garantie informatie

EcoCore HDPE	Levenslang
Gegalvaniseerd staal	Levenslang
HPL platform	15 jaar
Gegarandeerde reserveonderdelen	10 jaar
Springs	5 jaar



# Sustainability Data

M183



Cradle to Gate A1-A3	Total CO <sub>2</sub> emission	CO <sub>2</sub> e/kg	Recycled materials
	kg CO <sub>2</sub> e	kg CO <sub>2</sub> e/kg	%
<b>M18301-01P</b>	290,11	2,36	44,56

The overall framework applied for these factors is the Environmental Product Declaration (EPD), which quantifies "environmental information on the life cycle of a product and enable comparisons between products fulfilling the same function" (ISO, 2006). This follows the structure and applies a Life-Cycle Assessment approach to the entire Product stage from raw material through manufacturing (A1-A3))

**Kompan A/S**  
C.F. Tietgens Boulevard 32C  
DK-5220 Odense SØ  
Denmark



## Verification of CO<sub>2</sub> calculation of: Freestanding play equipment



Data version no. 2023-10-05

The CO<sub>2</sub> calculation and data are in compliance with the principles of a carbon footprint impact according to the GHG protocol (Greenhouse Gas Protocol), Scope 3, cradle to gate related to all individual components in the product category: "Freestanding play equipment" represented by item no.: GXY916012-3417.

(Scope 3 emissions include emission sources in the upstream and downstream value chain).

**Date: 30. October 2023 | Valid until: 30. October 2025**

Verified by:

Julie Marie Vejsgaard Larsen, LCA & EPD Consultant

Verification based on report: Validation of CO<sub>2</sub> calculation of 9 categories of Kompan product line, version 1.0, prepared by: Bureau Veritas HSE, Denmark: Julie M. V. Larsen.

**Publication date: 30. October 2023**

By Bureau Veritas HSE  
www.bureauveritas.dk  
+45 7731 1000

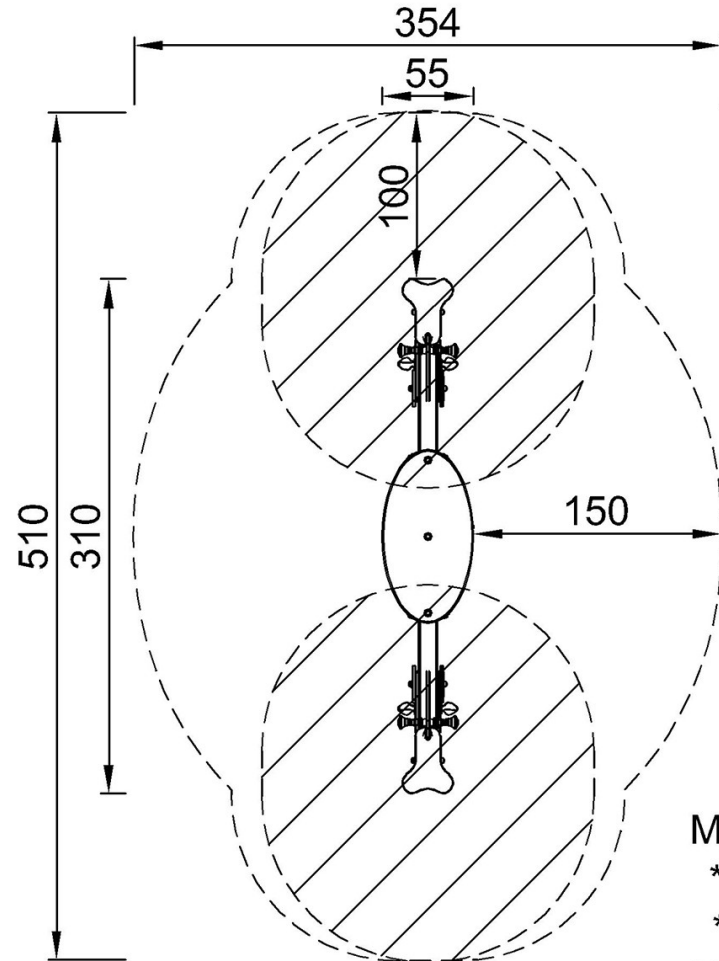


# Veerwip - Motorfiets, 2-zits

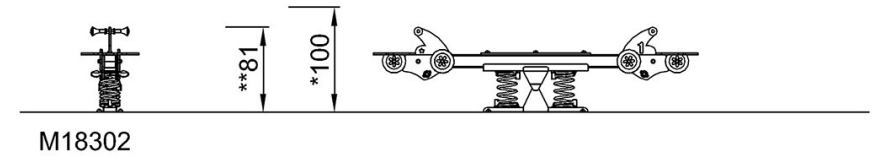
M183

Max. valhoogte | Totale Hoogte | Veiligheidszone

Max. valhoogte | Totale Hoogte



M18302P  
\*100cm  
\*\*81cm  
\*\*\*13.5m<sup>2</sup>



[Bekijk BOVENAANZICHT](#)

[Bekijk ZIJAAANZICHT](#)