

Combi. 4 Tours Avec Pont Instable


KPL4005

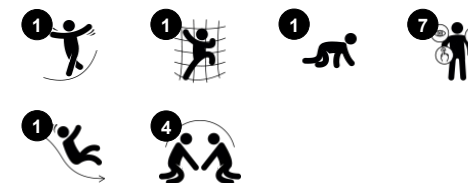
KOMPAN
Let's play



Référence KPL400511-0601

Informations générales

| | |
|--------------------------------|---|
| Dimensions LxPxH | 441x229x214 cm |
| Age minimum | 1+ |
| Capacité idéale (utilisateurs) | 18 |
| Options de couleurs |  |



En plus d'être une structure de jeux amusante, cette combinaison multi-activités à quatre tours avec deux ponts qui offrent divers expériences d'escalade, de rampe et de glisse permettant aux enfants de rester sur les plates-formes surélevées pendant une période plus longue. Il offre un certain nombre d'activités de jeux variées qui stimulent les compétences

physiques des tout-petits.



Combi. 4 Tours Avec Pont Instable

KPL4005

KOMPAN
Let's play



Tunnel

Physique: Les enfants rampent dans le tunnel, développant ainsi des capacités motrices telles que la coordination entre les membres du corps et la proprioception.

Socio-émotionnel: Le respect du tour de rôle lors des croisements.



Glisser

Physique: développe la conscience de l'espace & de l'équilibre. Les muscles du tronc sont entraînés lors de la descente en position verticale. **Socio-émotionnel:** l'empathie est encouragée en attendant son tour. **Cognitive:** développement de la compréhension de l'espace, de la vitesse & des distances en glissant.

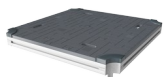
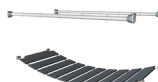


Plate-forme

Socio-émotionnel: la plate-forme permet aux enfants d'être ensemble, de partager et d'y apprendre le courage, la confiance en soi, la considération et le respect des règles.



Pont de randonnée

Physique: le pont fait travailler l'équilibre, la coordination & la conscience de l'espace : lorsqu'ils traversent le pont en courant / sautant. **Socio-émotionnel:** stimule la socialisation et la coopération.



Grimper sur le pont

Physique: les barres transversales antidérapantes servent de support aux tout-petits qui montent et descendent.

Combi. 4 Tours Avec Pont Instable

KPL4005

KOMPAN
Let's play



Panneaux de 19 mm EcoCore™, matériau hautement durable et respectueux de l'environnement, qui est non seulement recyclable après utilisation, mais se compose également d'un noyau fabriqué à partir de matériaux post-consommation recyclés à 100 % à partir de déchets d'emballages alimentaires.



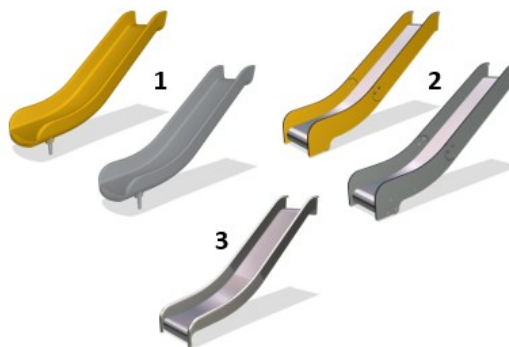
Deux types de matériaux sont disponibles pour les poteaux de la tour principale : Poteaux en bois de pin Européen de classe 3, imprégné avec traitement au Tanalith E3475 conformément à la norme EN 335. Poteau en aluminium d'épaisseur 2 mm avec traitement de surface anodisé. Aluminium EN AW-6060 T66.



Les planchers et les panneaux d'activités ludiques sont disponibles en deux types de matériaux : Planchers imperméables en contreplaqué d'une épaisseur de 21,5 mm en bois de pin et d'aulne, avec un revêtement anti-dérapant des deux côtés. HPL, bois stratifié à haute pression, épaisseur 17,8 mm avec une surface anti-dérapante respectant la norme EN 438-6.



Les grandes pièces sont creuses et fabriquées en polyéthylène (PE) 100 % recyclable. Le toit est moulé en une seule pièce avec une épaisseur minimale de 5,5 mm afin d'assurer une durabilité élevée dans tous les climats du monde.



Les toboggans sont disponibles en trois matériaux différents : toboggans en polyéthylène (PE) moulé, EcoCore™ sur parois et glissière en acier inoxydable ép.=2 mm. Acier inoxydable plein AISI304 ép.=2 mm.



Les poteaux principaux sont équipés de pieds en acier galvanisé à chaud. Les pieds en acier surélèvent les poteaux de 20 mm du niveau du sol pour éviter tout contact avec le revêtement de surface.

Référence KPL400511-0601

Installation

| | |
|----------------------------|-------------------------------|
| Hauteur de Chute Max. | 100 cm |
| Zone de sécurité | 29,5 m ² |
| Temps total d'installation | 17,3 |
| Volume d'excavation | 0,97 m ³ |
| Volume de béton | 0,00 m ³ |
| Profondeur ancrage | 60 cm |
| Poids d'expédition | 466 kg |
| Options d'ancrage | A enterrer ✓ A cheviller ✓ |

Garantie

| | |
|-------------------------------|---------------|
| Aluminium | 15 ans |
| EcoCore HDPE | Garanti à vie |
| Pièces creuses en PE | 10 ans |
| Bois Pin | 10 ans |
| Dispo pièces après arrêt fab. | 10 ans |



Données sur le développement durable

KPL4005



| Cradle to Gate A1-A3 | Émissions totales de CO ₂ | CO ₂ e/kg | Matériaux recyclés |
|-----------------------|--------------------------------------|-------------------------|--------------------|
| | kg CO ₂ e | kg CO ₂ e/kg | % |
| KPL400511-0601 | 506,98 | 1,42 | 33,11 |

Le cadre général appliqué est la Déclaration Environnementale Produit (DEP), qui quantifie « les informations environnementales sur le cycle de vie d'un produit et permet des comparaisons entre produits remplissant la même fonction » (ISO, 2006). Cela suit la structure et applique une approche d'évaluation du cycle de vie à l'ensemble de l'étape du produit, de la matière première à la fabrication (A1-A3))

Kompan A/S
C.F. Tietgens Boulevard 32C
DK-5220 Odense SØ
Denmark



Verification of CO₂ calculation of: Play systems



Data version no. 2023-10-05

The CO₂ calculation and data are in compliance with the principles of a carbon footprint impact according to the GHG protocol (Greenhouse Gas Protocol), Scope 3, cradle to gate related to all individual components in the product category: "Play systems" represented by item no.: PCM200321-0950.

(Scope 3 emissions include emission sources in the upstream and downstream value chain).

Date: 30. October 2023 | Valid until: 30. October 2025

Verified by:

Julie Marie Vejsgaard Larsen, LCA & EPD Consultant

Verification based on report: Validation of CO₂ calculation of 9 categories of Kompan product line, version 1.0, prepared by: Bureau Veritas HSE, Denmark: Julie M. V. Larsen.

Publication date: 30. October 2023

By Bureau Veritas HSE
www.bureauveritas.dk
+45 7731 1000

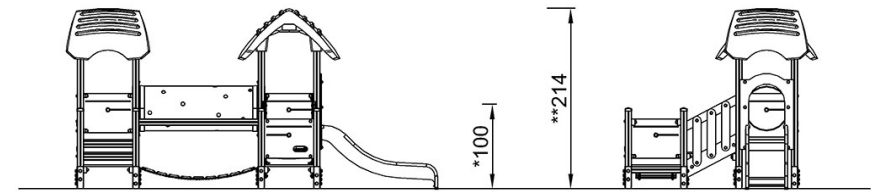
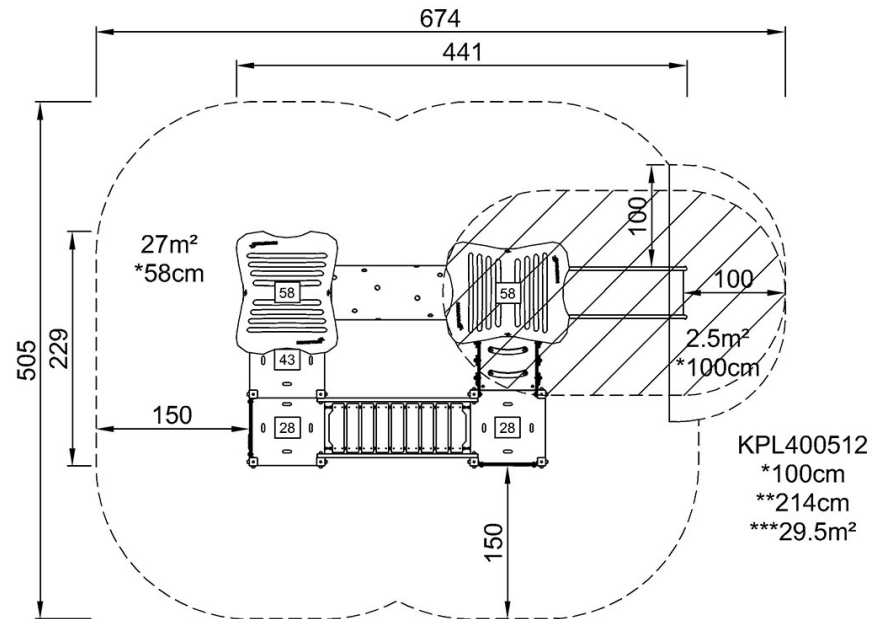


Combi. 4 Tours Avec Pont Instable

KPL4005

* Hauteur de chute maximale | ** Hauteur totale | *** Zone de sécurité

* Hauteur de chute maximale | ** Hauteur totale



[Cliquez pour voir le rapport VUE DE DESSUS](#)

[Cliquez pour voir le rapport VUE LATÉRALE](#)