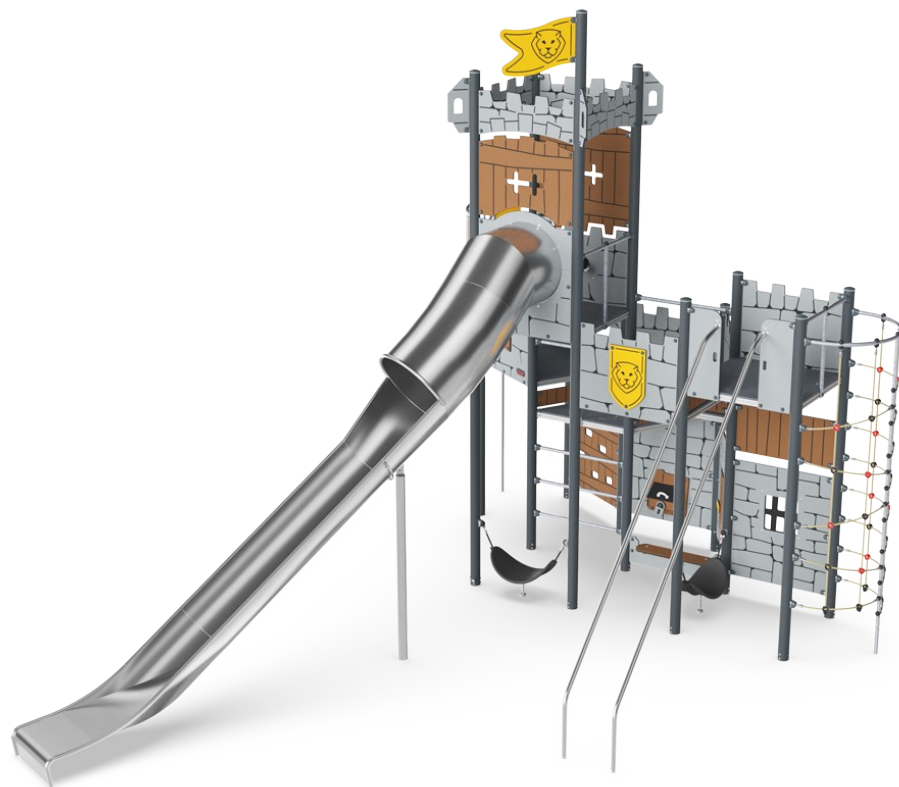


Castle Fortress

PCM113021


KOMPAN
Let's play



Castle Fortress sørger for lekeutfordringer og mye variert bevegelse. Denne festningen vil inspirere små barn til å utfordre seg selv til å leke aktivt og fantasifullt, ved å bruke musklene til å klatre til toppen og skli ned til bakken. Klatrenettet gir en variasjon i klatringen, utvikler barnas krysskoordinasjon, som igjen støtter intellektuell utvikling. Den ville sklien er en

spennende tur som trener barnas balanseferdigheter. Sklistengene er morsomme for fartsdjevler, og bygger opp kroppsførståelsen og balanse. Disse er grunnleggende for barns evne til å navigere i verden på en sikker måte. Kjellerne til Castle Fortress inspirerer til kreativ og dramatisk lek. Spesielle overraskelser som skattekisten og

fengselsvinduet vil være en konstant attraksjon, stimulere sosial lek og språkutvikling. Svaiende hengekøyer gir mulighet for en pause med venner.

Produktinformasjon	
Mål LxBxH	783x530x561 cm
Aldersgruppe	4+
Antall brukere	30
Fargevalg	



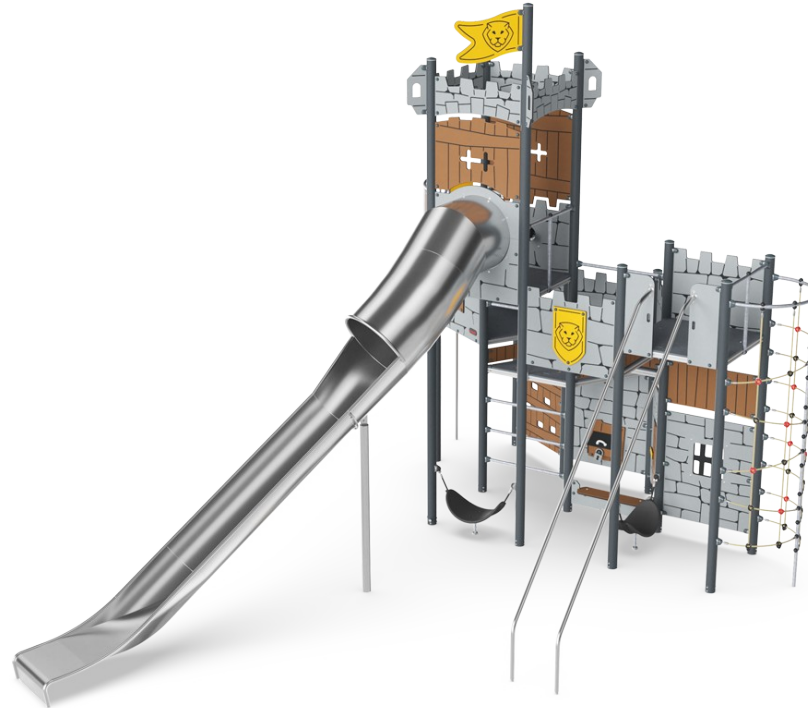
Castle Fortress

PCM113021



Temalek

Kognitiv: foreslår et tema og støtter dramatisk lek, som stimulerer språk og kommunikasjonsevner.



Tårnnett

Fysisk: barna kan klatre raskt opp de horisontale trinnene og langsommere opp de skrå trinnene. Nettet kan klatres fra begge sider, noe som gjør utfordringen jevnere. Krysskoordinasjon og arm- og beinmuskulatur trenes. **Sosioemosjonell:** det tosidige nettet og den romslige plassen legger til rette for sosial interaksjon. **Kognitiv:** logisk tenkning når man planlegger hvordan man best kommer inn på plattformen fra nettet.



Hengekøye

Fysisk: koordinering og følelse av balanse når du svinger. **Sosioemosjonell:** møtepunkt, skyver venner forsiktig frem og tilbake, tur-taking. **Kognitiv:** for småbarn



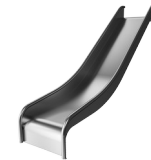
Sklistenger

Fysisk: koordinering støttes når man går ned, samt arm- og kjernemuskulatur. Landing styrker bentettheten, som blir bygget for livet i barndommen. **Sosioemosjonell:** tur-taking og risikotaking.



Skattekiste

Kognitiv: objektets varighet: skjule objekter og finne dem igjen. Legger opp til utforskning og dramatisk lek, stimulerer språkutviklingen.



Sklie

Fysisk: å skli utvikler romlig bevissthet og følelse av balanse. Videre trenes kjernemuskulaturen når du sitter oppreist og glir ned. **Sosioemosjonell:** empati, tur-taking og risikotaking



Brannmannsstang

Fysisk: balanse og koordinasjon støttes når du glir ned, samt arm- og kjernemuskulatur. Å hoppe av styrker bentettheten, som blir oppbygget for livet i tidlig barndom. **Sosioemosjonell:** tur-taking og risikotaking.

Castle Fortress

PCM113021



Paneler av 19 mm EcoCore™. EcoCore™ er et svært slitesterkt, miljøvennlig materiale som ikke bare er resirkulerbart etter bruk, men som også består av materiale produsert av +95 % resirkulert forbrukeravfall fra matemballasje.



Stolper med varmgalvanisert forankring er tilgjengelige i forskjellige materialer: Trykkimpregnert furu, varmgalvanisert innvendig og utvendig med pulverlakk.



Alle plattformene er støttet av unikt utformede aluminiumsprofiler med lavt CO2-avtrykk og flere festemuligheter. De gråfargede, støpte plattformene er laget av 75 % PP-materiale fra avfall etter bruk, med et sklisikkert mønster og en strukturert overflate.



Skliene kan velges i forskjellige materialer og farger: Rette eller buede støpte PE-sklier i gul eller grå farge. Rustfritt stål i stykkeutforming for mer hærverksresistente løsninger.



Aktivitetene i rustfritt stål er laget av høy kvalitet. Stålet rengjøres etter produksjon for å sikre glatte og rene skliflater.



Nett og tau er laget av UV-stabilisert PA med innvendig stålkabelforsterkning. Tauet er induksjonsbehandlet for å skape en sterk forbindelse mellom stål og tau som fører til god slitestyrke.

Produktnummer PCM113021-0901

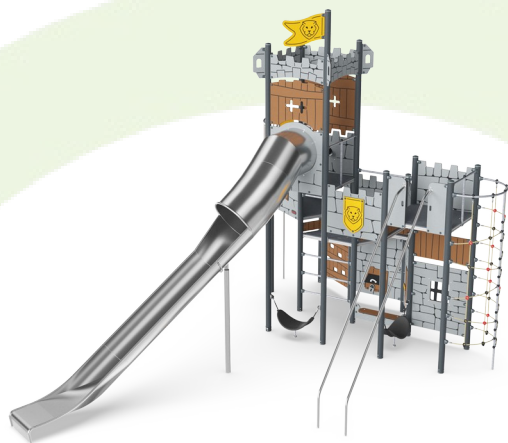
Monteringsinformasjon

Maksimal fallhøyde	300 cm
Sikkerhetssone	70,1 m²
Total monterings tid	36,2
Utgraving	1,43 m³
Betong	0,47 m³
Forankringsdybde (standard)	90 cm
Forsendingsvekt	1.591 kg
Forankring	In-ground ✓ Surface ✓

Garanti

EcoCore HDPE	Livstids
Stolpe	10 år
PP plattformer	10 år
Tau & nett	10 år
Garantert reservedeler	10 år





Krybbe til port A1-A3	Totalt CO ₂ -utslipp	CO ₂ -ekvivalent per kg	Resirkuler te materialer
	kg CO ₂ -ekvivalent	kg CO ₂ -ekvivalent/kg	%
PCM113021-0901	3.587,77	2,92	59,47

Det overordnede rammeverket for disse faktorene er miljødeklarasjonen EPD (Environmental Product Declaration), som kvantifiserer «miljøinformasjon om produktets livssyklus og muliggjør sammenligninger mellom produkter som oppfyller samme funksjon» (ISO, 2006). Dette følger strukturen og anvender en livssyklusanalyse for hele produksjonsstadiet fra råvare til ferdig produksjon (A1-A3).

Kompan A/S

C.F. Tietgens Boulevard 32C
DK-5220 Odense SØ
Denmark



Verification of CO₂ calculation of: Themed play systems



Data version no. 2023-10-05

The CO₂ calculation and data are in compliance with the principles of a carbon footprint impact according to the GHG protocol (Greenhouse Gas Protocol), Scope 3, cradle to gate related to all individual components in the product category: "Themed play systems" represented by item no.: MSC641100-3717P.

(Scope 3 emissions include emission sources in the upstream and downstream value chain).

Date: 30. October 2023 | Valid until: 30. October 2025

Verified by:

Julie Marie Vejsgaard Larsen, LCA & EPD Consultant

Verification based on report: Validation of CO₂ calculation of 9 categories of Kompan product line, version 1.0, prepared by: Bureau Veritas HSE, Denmark: Julie M. V. Larsen.

Publication date: 30. October 2023

By Bureau Veritas HSE
www.bureauveritas.dk
+45 7731 1000

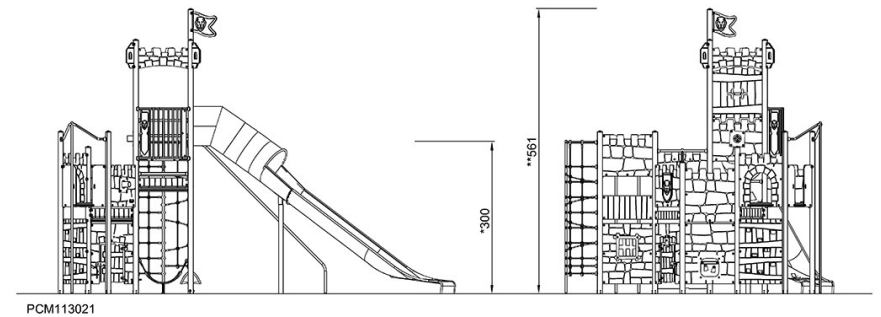
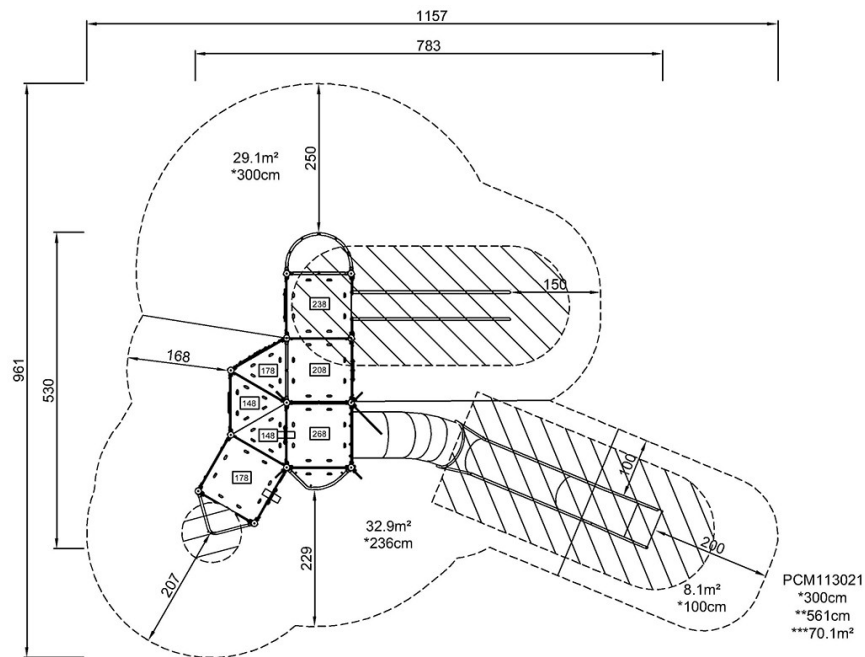


Castle Fortress

PCM113021

* Maks fallhøyde | ** Total høyde | *** Sikkerhetssone

* Maks fallhøyde | ** Total høyde



[Klikk for å se TOP VIEW](#)

[Klikk for å se SIDE VIEW](#)