

# SkyTwister, Physical

COR29900




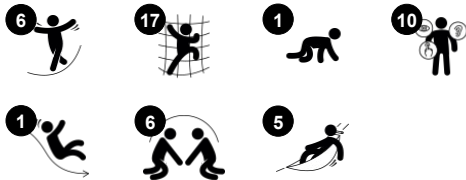
WOW！ Sky Twister Physical 是一个活动丰富、引人入胜的热门儿童游戏。扭曲的游戏框架内有丰富多彩的攀爬游戏和摇摆游戏，让孩子们流连忘返！在地面上，摇摆的环形设备可以让孩子们休息以下，许多悬挂的绳索也可充当摇摆的座位，并提供多种攀爬活动。加上倾斜的水平网， Twister Tower 的下层相当于一个诱人、多样且反应灵敏的聚会点。当孩子们在 Sky

Twister 的绳索和斜网中摇摆和攀爬时，他们的平衡感和协调性得到了强化训练，这些重要的运动技能可以培养他们对周围世界的自信心和安全感。此外，攀爬还能训练所有主要肌肉群。 Twister Tower 的顶端令人着迷，扭曲的光学透视板可以改变眼前的景象，孩子们可以在弹跳膜地板上观赏美景，也可以在这里汇合。 Twister Tower 从下到上都是透明的，是一

个游戏组合，孩子们可以在不同层级和不同活动中频繁进行合作、思考和交流活动。这里简直太适合交朋友了！



产品编号 COR299001-0405	
产品信息概览	
长宽高尺寸	552x861x503 cm
适用年龄段	5+
容纳人数	30
颜色选择	



# SkyTwister, Physical

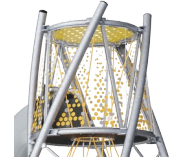
COR29900

**KOMPAN**  
Let's play



## Tube slide

**身体素质：**玩滑梯可以培养空间感和平衡感。此外，在直立向下坐时，核心肌肉也能得到锻炼。**社交情感：**thrill when going down fast. Empathy stimulated by turn-taking.



## Twisted tower top

**社交情感：**与朋友会面在柔软而有弹性的集合点，处于高处又为孩子们增添了一种成就感。这个入口可以训练轮流意识和换位思考能力。



## 休闲座椅

**身体素质：**坐着和躺着都能享受摇摆动作带来的平衡感。**社交情感：**在聚会期间大家可以在此休息。轮流发言有助于学习避免冲突所需的技能。



## Rope with rubber disc

**身体素质：**孩子们在踏上圆盘和攀爬绳索的过程中，锻炼了身体的协调性和肌肉力量。在轻轻摇摆时，他们的平衡感也会得到锻炼。平衡感对于坐稳的能力来说非常重要。**社交情感：**在决定谁应该坐在这里时，可以培养社交能力和轮流意识。



## Ufo

**身体素质：**坐着、摇摆时可以训练平衡感。紧握、攀爬时，手臂和腿部肌肉得到发展。

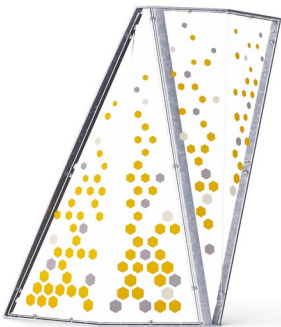


## Internal climbing net

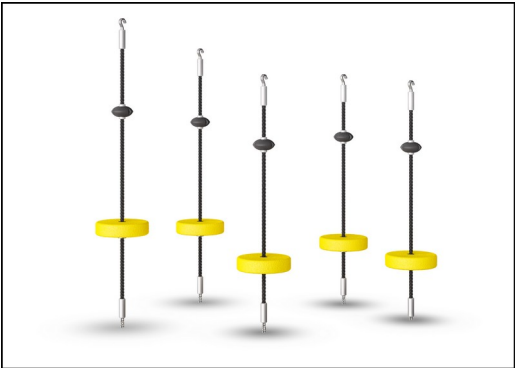
**身体素质：**儿童可在此锻炼肢体协调能力和肌肉力量。大网眼可用于攀爬和爬行，训练本体感觉和空间意识**社交情感：**大网格可以让更多的孩子坐在一起分享交流。

# SkyTwister, Physical

COR29900



图形面板由厚度为 6mm 的优质聚碳酸酯制成。图形印刷由印刷图像的内层和透明外层组成，起到保护作用。PC 面板和水性漆均经过紫外线稳定处理，以防止印刷元素褪色。



全彩色 EPDM 橡胶盘，表面光滑。模制的 EPDM 围绕着热浸镀锌钢芯，可确保圆盘的稳定性以及能够牢固地固定在绳索上。



游戏舱设计为两个钢环的焊接框架，这些钢环经过热浸镀锌和粉末涂层处理。软膜由输送带质量的抗磨橡胶材料制成，具有出色的抗紫外线性能。

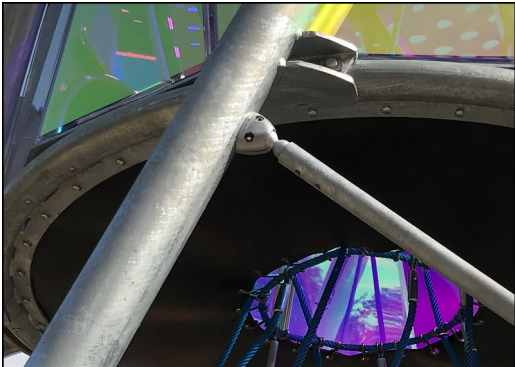
产品编号 COR299001-0405

## 安装信息

最大跌落高度	245 cm
安全面积	49.9 m <sup>2</sup>
安装总时长	35.2
开挖量	9.60 m <sup>3</sup>
混凝土使用量	3.40 m <sup>3</sup>
标准入地深度	90 cm
运输重量	1,988 kg
固定选项	入地 ✓

## 质保信息

镀锌钢结构	终身质保
喷涂顶层	10 年
绳网	10 年
承保零部件	10 年
不锈钢零件	终身质保



钢表面在内部和外部均用无铅锌进行热浸镀锌。镀锌在外部环境中具有出色的耐腐蚀性，并且维护成本低。



PE 或不锈钢材料的弯曲和笔直的隧道滑梯，带有支撑腿。KOMPAN 隧道滑梯的设计具有完美的倾斜度，可带来有趣的游戏体验。

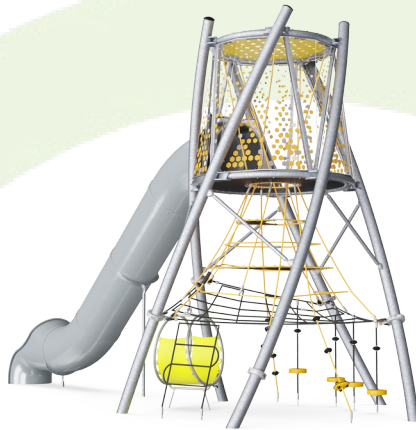


直径大于等于 19mm 的 Corocord 绳索是特殊的“大力神”型镀锌六股钢丝。每根丝束都用 PES 纱紧密包裹，然后将其熔化到每根独立的丝束上。这些绳索具有很高的耐磨性和防破坏性，可以根据需要在现场更换。



# Sustainability Data

COR29900



从原材料到成品	CO <sub>2</sub> 排放总量	CO <sub>2</sub> 排放量 / 千克	回收的原料
	kg CO <sub>2</sub> e	kg CO <sub>2</sub> e/kg	%
COR299001-0405	4,372.63	2.95	42.56

这些因素采用的总体框架为环保产品声明 (EPD)，该声明可量化“产品生命周期的环保信息，并对相同功能的产品进行对比” (ISO, 2006)。在遵循该框架的同时，对从原材料到制造的整个产品阶段 (A1-A3) 应用生命周期评估法。

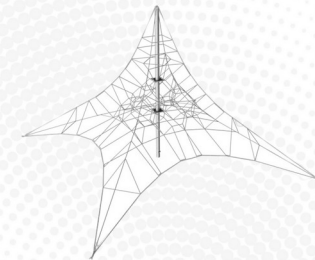
**KOMPAN**  
Let's play

## Kompan A/S

C.F. Tietgens Boulevard 32C  
DK-5220 Odense SØ  
Denmark



## Verification of CO<sub>2</sub> calculation of: Corocord



Data version no. 2023-10-05

The CO<sub>2</sub> calculation and data are in compliance with the principles of a carbon footprint impact according to the GHG protocol (Greenhouse Gas Protocol), Scope 3, cradle to gate related to all individual components in the product category: "Corocord" represented by item no.: COR314011-1101.

(Scope 3 emissions include emission sources in the upstream and downstream value chain).

**Date: 30. October 2023 | Valid until: 30. October 2025**

**Verified by:**

Julie Marie Vejsgaard Larsen, LCA & EPD Consultant

Verification based on report: Validation of CO<sub>2</sub> calculation of 9 categories of Kompan product line, version 1.0, prepared by: Bureau Veritas HSE, Denmark: Julie M. V. Larsen.

**Publication date: 30. October 2023**

By Bureau Veritas HSE  
www.bureauveritas.dk  
+45 7731 1000

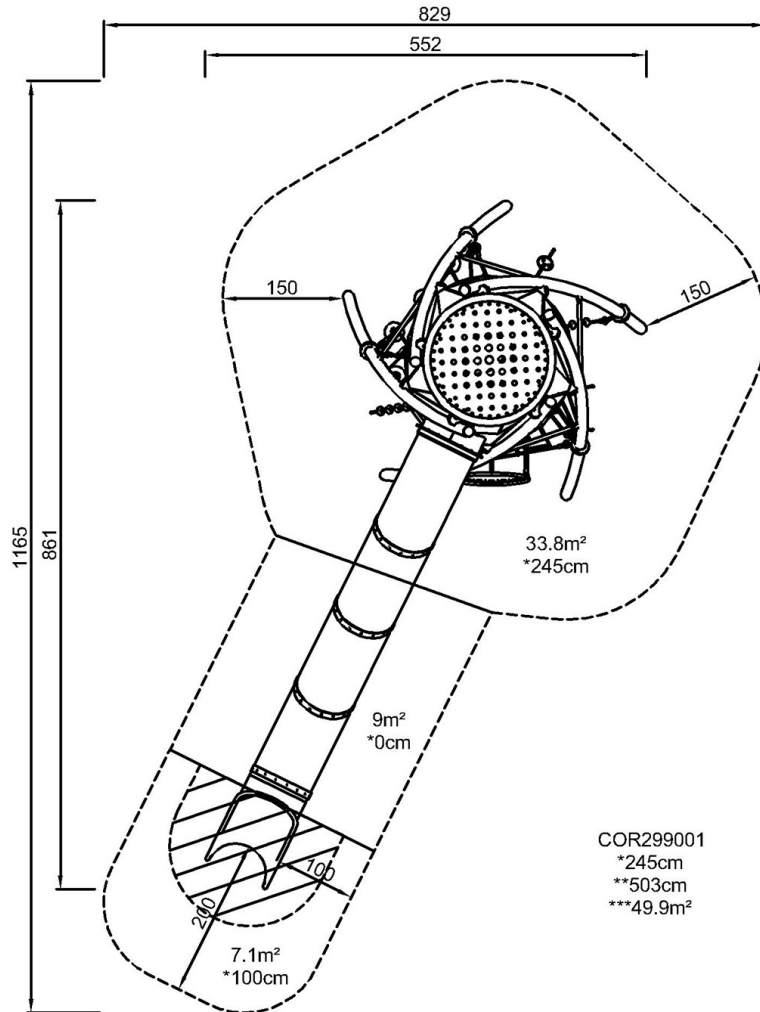


# SkyTwister, Physical

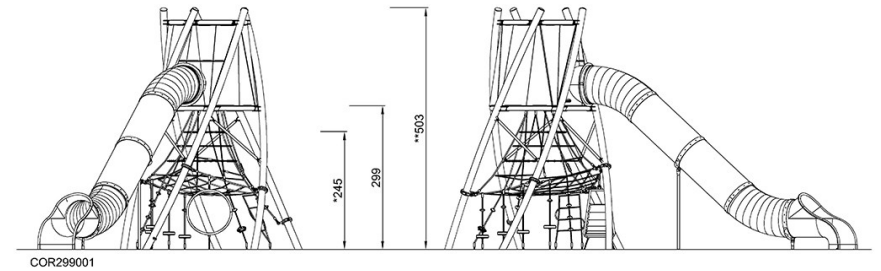
COR29900

最大跌落高度 | 总高度 | 安全区域

最大跌落高度 | 总高度



[点击查看俯视图](#)



[点击查看侧面图](#)