

MUGA Multiarena, 13 x 26 m, WPC

FRE600803

KOMPANI
Let's play



Artikelnr. FRE600803-0902	
Generell produktinformation	
Dimension LxWxH	2613x1323x369 cm
Åldersgrupp	3+
Kapacitet (användare)	-
Färgalternativ	



Träplastkomposit (WPC) har samma textur och utseende som trä. Det är underhållsfritt och miljövänligt. WPC passar perfekt in i en naturlig miljö. Den platta insidan ger en fantastisk studsupplevelse som gör att den platta väggen kan bli en del av sporten och innebär att sporten kan flyta på. De studsiga plattorna lägger till en annan utmaning som kan utmana

och utveckla spelarnas taktiska färdigheter i sporten. Multimålet på 3 x 2 meter följer riktlinjerna för målstorlek i FIFA Futsal och IHF Handbollsbestämmelser. Basketkorgen ligger på den officiella NBA-höjden på 305 cm och har den officiella NBA-storleken på 46 cm i diameter.



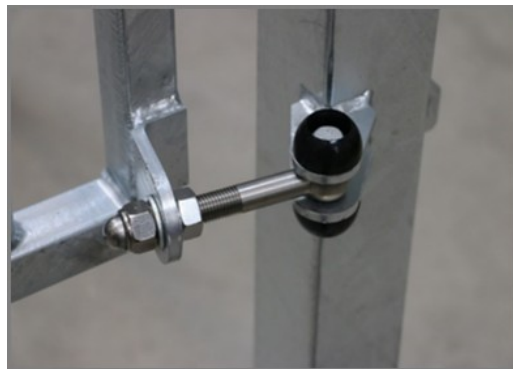
MUGA Multiarena, 13 x 26 m, WPC

FRE600803

KOMPAN
Let's play



WPC-panelerna är tillverkade av 100% återvunnet fiber/träpulver och högdensitets Poly Ethylene (HDPE). Med måtten 860 x 110 x 30mm är brädorna extremt starka.



Gångjärnen på ingångsporten är 16 mm och är gjorda av rostfritt stål. Handtaget kan nå från både insidan och utsidan av planen, men det är konstruerat på ett sådant sätt att det blir helt platt på insidan av MUGA arenan.



Stolparna är tillverkade av 80 x 80 x 3mm profil med 6mm svetsade horisontella flänsar. Detta möjliggör en enkel installation och stark konstruktion. Polyetenlocken med låg densitet är fästa med popnitar.

Artikelnr. FRE600803-0902

Installationsinformation

Max. fallhöjd	0 cm
Säkerhetsområde	0,0 m ²
Total installationstid	54,5
Grävdjup (volym)	2,13 m ³
Betong (volym)	1,42 m ³
Stolpdjup (standard)	85 cm
Fraktvikt	3.375 kg
Förankring	Nedgrävning ✓ ng
	Ytmontering ✓ g

Information om garanti

EcoCore HDPE	Livstidsgaranti
HDG stolpar	Livstidsgaranti
Reservdelar garanterade	10 år



Varje panel har 4 Termoplastiska Vulcanizates-pluggar som förbinder panelerna till stolparna. Pluggarna minskar vibrationerna och minskar därmed ljudnivån. Pluggarna kommer också att förenkla installationen som kommer med förmonterade muttrar.



Rullstolsingången är tillverkad av en 80 x 80 x 3mm stolpe med Ø 48mm rör och två 16mm gångjärn i rostfritt stål. Öppningen är 95cm bred och 112cm lång, detta tillåter personer i rullstol att komma in i MUGA men stoppar mopeder.



WPC-korten är fästa på 70 x 45 x 3 mm svetsade flänsar med M8-bultar, muttrar och brickor i rostfritt stål. Dessa anslutningar är inte synliga från insidan och skapar en stark och säker anslutning.



Hållbarhetsdata

FRE600803

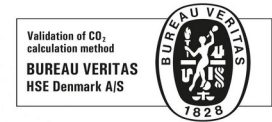


Cradle to Gate A1-A3	Total CO ₂ -utsläpp	CO ₂ e per kg	Återvunna material
	kg CO ₂ e	kg CO ₂ e/kg	%
FRE600803-0902	5.415,61	1,81	59,97

Det övergripande ramverket som tillämpas för dessa faktorer är miljövarudeklarationen (EPD, Environmental Product Declaration), som kvantifierar "miljöinformation om produktens livscykel och möjliggör jämförelser av produkter som uppfyller samma funktion" (ISO, 2006). Denna struktur följer här och använder en livscykelanalys för hela produktstadiet från råmaterial till färdig produkt (A1-A3).

Kompan A/S

C.F. Tietgens Boulevard 32C
DK-5220 Odense SØ
Denmark



Verification of CO₂ calculation of: Sport



Data version no. 2023-10-05

The CO₂ calculation and data are in compliance with the principles of a carbon footprint impact according to the GHG protocol (Greenhouse Gas Protocol), Scope 3, cradle to gate related to all individual components in the product category: "Sport" represented by item no: FRE600202-0901.

(Scope 3 emissions include emission sources in the upstream and downstream value chain).

Date: 30. October 2023 | Valid until: 30. October 2025

Verified by:

Julie Marie Vejsgaard Larsen, LCA & EPD Consultant

Verification based on report: Validation of CO₂ calculation of 9 categories of Kompan product line, version 1.0, prepared by: Bureau Veritas HSE, Denmark: Julie M. V. Larsen.

Publication date: 30. October 2023

By Bureau Veritas HSE
www.bureauveritas.dk
+45 7731 1000

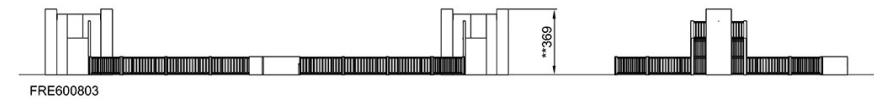
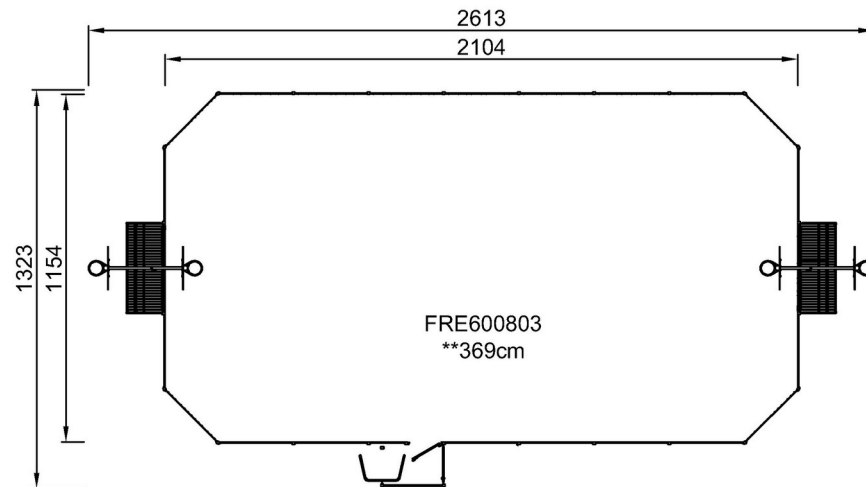


MUGA Multiarena, 13 x 26 m, WPC

FRE600803

* Max fallhöjd | ** Totalhöjd | *** Säkerhetsyta

* Max fallhöjd | ** Totalhöjd



[Klicka för att se TOP VIEW](#)

[Klicka för att se SIDE VIEW](#)