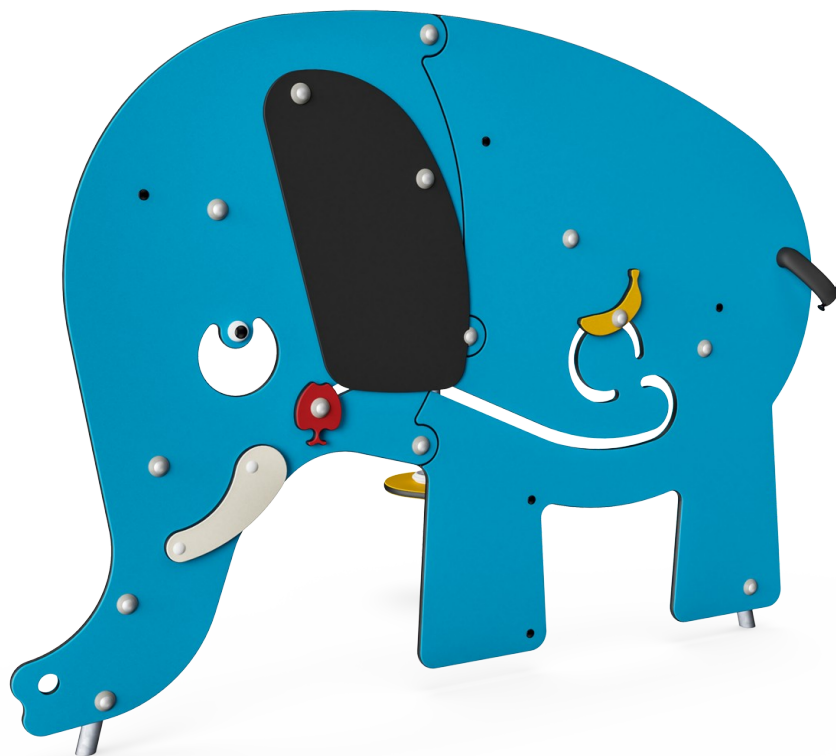


Slon

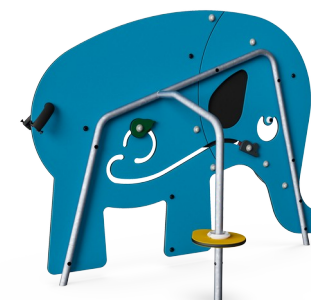
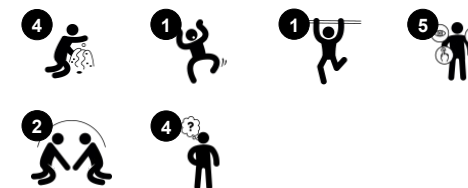
MSC5420

KOMPANI
Let's play



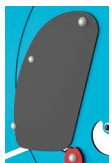
Poutavý modrý slon zve batolata, aby využila svou hrubou motoriku, vyprávěla příběhy a podporovala imaginativní hru. Hmatové a manipulační prvky stimulují společenskou a verbální interakci a také budují lepší pochopení příčiny a následku. Slon je atraktivní a přitažlivá dominanta hřiště.

Položka č. MSC542000-3417P	
Obecné informace o produktu	
Rozměry DxŠxV	188x75x140 cm
Věková skupina	6m+
Kapacita (uživatelé)	4
Možnosti barev	



Slon

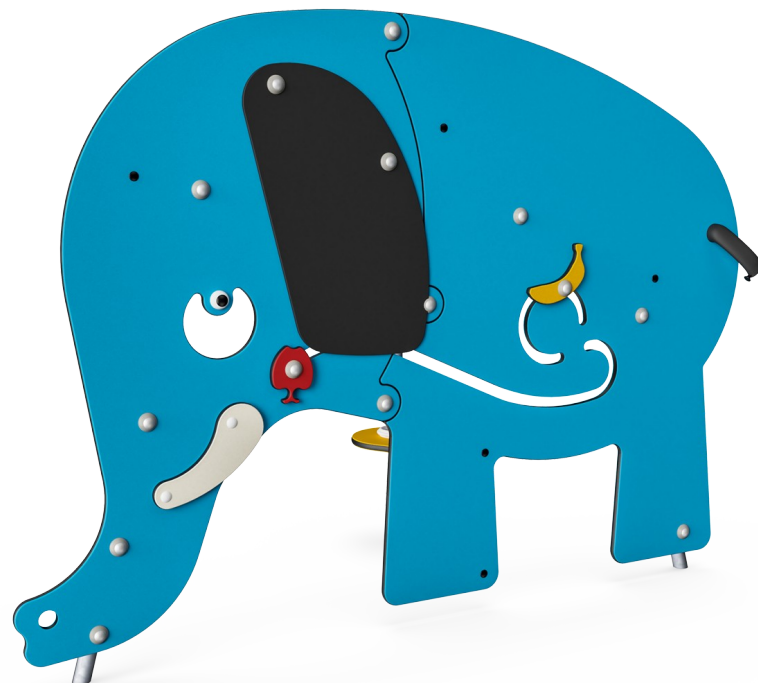
MSC5420



Ucho

Sociálně-emocionální: can be played from both sides, encouraging cooperation.

Kognitivní: tactile variation helps children to understand the characteristics of different materials and their uses. Cause and effect understanding when bending rubber flap.



Stolek

Sociálně-emocionální: fine meeting place and a space creator. Sharing and cooperation create a social scenario that supports communication and cooperation.



Ohon

Sociálně-emocionální: cooperation and turn-taking when pulling the tail. **Kognitivní:** understanding of object permanence: things can disappear without being gone forever.

Kreativní: leaving a mark by placing tail in your preferred position.



Téma

Kognitivní: suggests a theme and supports dramatic play, which stimulates language and communication skills.



Oko

Sociálně-emocionální: the eye evokes emotions of empathy, encouraging children to look the animal in the eye.



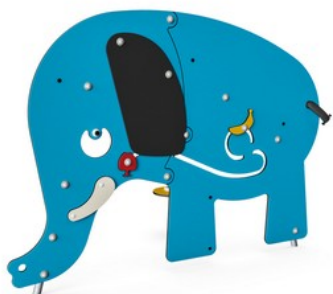
Herní koule

Sociálně-emocionální: can be played from both sides, encouraging cooperation.

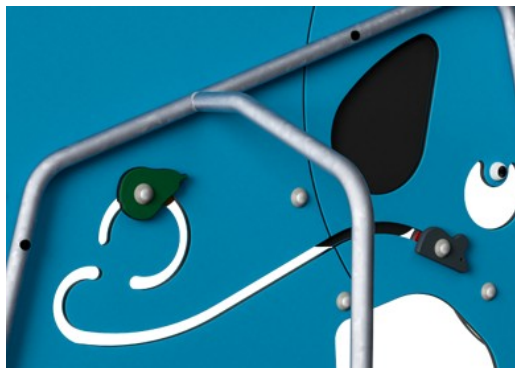
Kognitivní: cause and effect understanding. **Kreativní:** leave a mark and place the spheres at different positions.

Slon

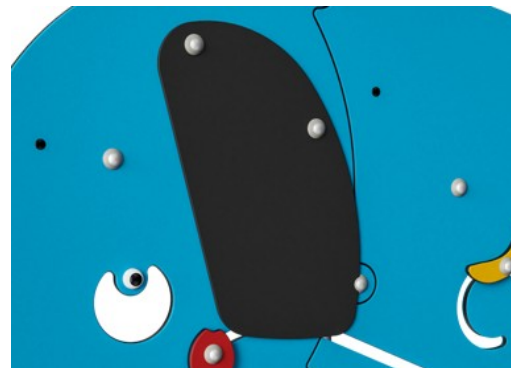
MSC5420



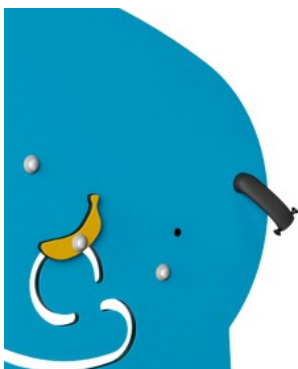
Panely z 19mm EcoCore™. EcoCore™ je vysoce odolný materiál šetrný k životnímu prostředí, který je nejen po použití recyklovatelný, ale také se skládá z více než 95% z recyklovaného spotřebního materiálu z potravinových obalů.



Opěrné ocelové sloupky jsou pozinkované za tepla uvnitř i vně bezolovnatým zinkem. Zinkování má vynikající odolnost proti korozi ve venkovním prostředí a vyžaduje nízkou údržbu.



Membrány Corocord jsou vyrobeny z oděruvzdorného pogumovaného materiálu v kvalitě používané u pásových přepravníků a mají vynikající odolnost vůči UV záření. Jsou testovány a splňují nařízení REACH pro polycyklické aromatické uhlovodíky (PAH). Je do nich integrováno čtyřvrstvé vyztužení ze tkaného polyesteru. S tímto vyztužením a dvěma povrchovými vrstvami mají celkovou tloušťku 7,5 mm.



Ocas je vyroben z měkkých a ohebných tkaných pásů. Základní materiál popruhů je PP, který má dobrou odolnost proti opotřebení a nárazu.

Položka č. MSC542000-3417P

Informace o instalaci

Maximální výška pádu	0 cm
Bezpečnostní povrchová plocha	14,2 m ²
Celková doba instalace	4,2
Objem výkopu	0,13 m ³
Objem betonu	0,00 m ³
Hloubka základu (standard)	60 cm
Hmotnost dodávky	55 kg
Možnosti ukotvení	V zemi ✓ Na povrchu ✓

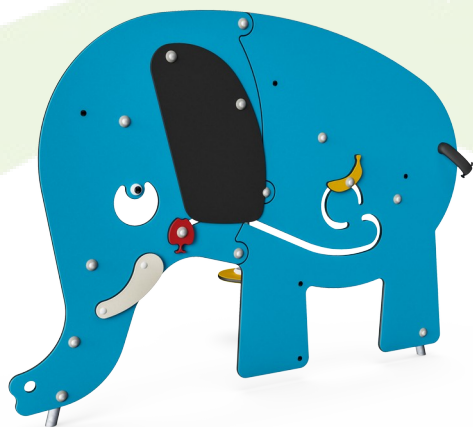
Informace o záruce

EcoCore HDPE	Celoživotní
Galvanizovaná ocel	Celoživotní
Membrána	2 roky
Pohyblivé části	2 roky
Zaručené náhradní díly	10 let



Data o Udržitelnosti

MSC5420



Výrobní cyklus A1-A3	Celkové emise CO ₂	CO ₂ e na kg	Recyklované materiály
	kg CO ₂ e	kg CO ₂ e/kg	%
MSC542000-3417P	80,18	1,57	76,01

Celkovým rámcem uplatňovaným pro tyto faktory je Environmentální prohlášení o produktu (EPD), které kvantifikuje „environmentální informace o životním cyklu produktu a umožňuje srovnání mezi produkty, které plní stejnou funkci“ (ISO, 2006). Řídí se vnitřním uspořádáním a uplatňuje přístup k posuzování životního cyklu po celou fázi produktu od suroviny až po dokončení výroby (A1-A3).

Kompan A/S

C.F. Tietgens Boulevard 32C
DK-5220 Odense SØ
Denmark



Verification of CO₂ calculation of: Themed play systems



Data version no. 2023-10-05

The CO₂ calculation and data are in compliance with the principles of a carbon footprint impact according to the GHG protocol (Greenhouse Gas Protocol), Scope 3, cradle to gate related to all individual components in the product category: "Themed play systems" represented by item no.: MSC641100-3717P.

(Scope 3 emissions include emission sources in the upstream and downstream value chain).

Date: 30. October 2023 | Valid until: 30. October 2025

Verified by:

Julie Marie Vejsgaard Larsen, LCA & EPD Consultant

Verification based on report: Validation of CO₂ calculation of 9 categories of Kompan product line, version 1.0, prepared by: Bureau Veritas HSE, Denmark: Julie M. V. Larsen.

Publication date: 30. October 2023

By Bureau Veritas HSE
www.bureauveritas.dk
+45 7731 1000

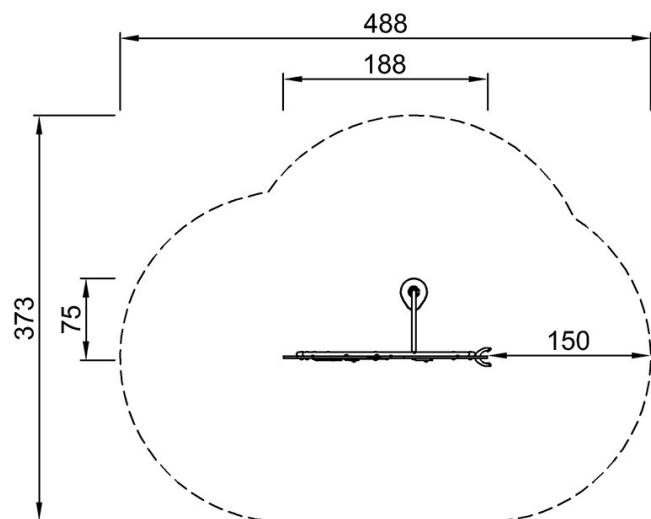


Slon

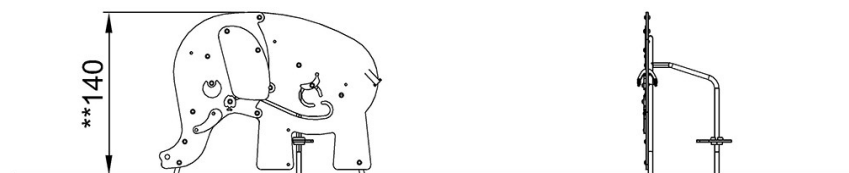
MSC5420

* Maximální výška pádu | ** Celková výška | *** Bezpečnostní povrchová plocha

* Maximální výška pádu | ** Celková výška



MSC542000P
**140cm
***14.2m²



MSC542000P

[Kliknutím zobrazíte poměr zobrazení POHLED SHORA](#)

[Kliknutím zobrazíte poměr stran BOČNÍ POHLED](#)