

Kaksi tornia ja köysisilta

PCM212821

KOMPANI
Let's play

Tuotenumero PCM212821-0902

Tuotetiedot

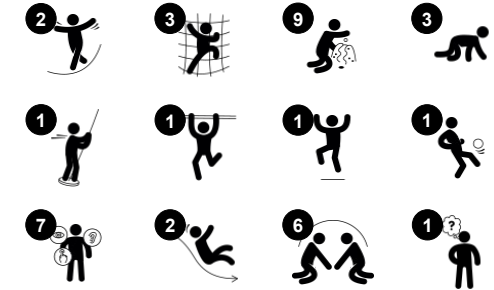
Mitat PxLxK	418x488x382 cm
Ikäryhmä	4+
Leikkikapasiteetti	13
Värvivaihtoehdot	



Kaksi tornia ja köysisilta tarjoaa paljon kiipeily- ja liukumisaktiviteetteja, joten lapset haluavat kokeilla sitä uudestaan ja uudestaan. He harjoittavat hapenottookykyään ja lihaksiaan touhutessaan liukumäissä ja erilaisissa kiipeilypisteissä. Kalteva verkko on hauska haaste, joka harjoittelee lapsen keuhkohallintaa: tietoisuutta siitä, missä ruumiinosat ovat ja

kuinka paljon voimaa ja etäisyyttä tarvitaan turvalliseen liikkumiseen. Köysitikkaat ovat vieläkin haastavampia heiluvilla pystyaskelillaan. Silta harjoittaa tasapainoa, perusmotoriikkaa, joka saa lapset itsevarmaksi liikkueessaan ja on tärkeä taito paikallaan istumisen ja keskittymisen kannalta. Torneissa ja sillalla lapset seurustelevat ja oppivat

vuorottelemaan. Kaiteet tarjoavat jännittävän polun alas, harjoittaen tilanhahmotusta ja keuhkohallintaa.



Kaksi tornia ja köysisilta

PCM212821



Liukumäki

Fyysinen: laskeminen kehittää paikkatietoisuutta ja tasapainoa. Lisäksi ydinlihaksia harjoitetaan, kun alas liukuessa istutaan pystyasennossa. **Sosiaalis-emotionaalinen:** vuorottelu stimuloi empatiaa.



Kaideliuku

Fyysinen: alastulo kehittää koordinaatiota sekä käsivarsia ja sydänlihaksia. Laskeutuminen vahvistaa luun tiheyttä, joka rakentuu varhaislapsuudessa. **Sosiaalis-emotionaalinen:** vuorottelu ja riskinotto



Ristinollapaneeli

Sosiaalis-emotionaalinen: kehittää kommunikaatio- ja vuorovaihtotaitoja. **Kognitiivinen:** kehittää sääntöjen ymmärtämistä ja strategista ajattelua. **Luovuus:** jäljen jättäminen



Atsteekki-kiipeilijä

Fyysinen: tikkaiden kiipeäminen tukee ristikkäiskoordinaatiota. Lisäksi se kehittää jalkojen ja käsivarsien lihaksia. **Sosiaalis-emotionaalinen:** yhteistyö ja vuorottelu



Kalteva verkkosilta

Fyysinen: avointa verkkoa ylös tai alas käveleminen kehittää tasapainoa, tilantajua ja ristikkäiskoordinaatiota. **Sosiaalis-emotionaalinen:** vuorovaikutus ulkopuolella olevien lasten kanssa, seurustelu. Yhteistyö ja toisten huomioiminen, esim. toista ohitettaessa.



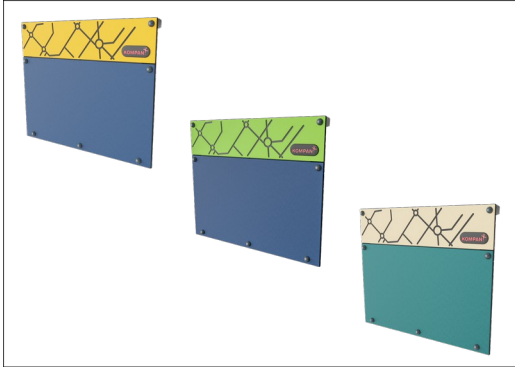
Kiipeilyseinä

Fyysinen: kehittää lasten ristikoordinaatiota, silmä-käsi-koordinaatiota ja lihasvoimaa kiipeilyssä. **Sosiaalis-emotionaalinen:** kiipeily molemmin puolin kannustaa yhteistyöhön.

Kaksi tornia ja köysisilta

PCM212821

KOMPAN
Let's play



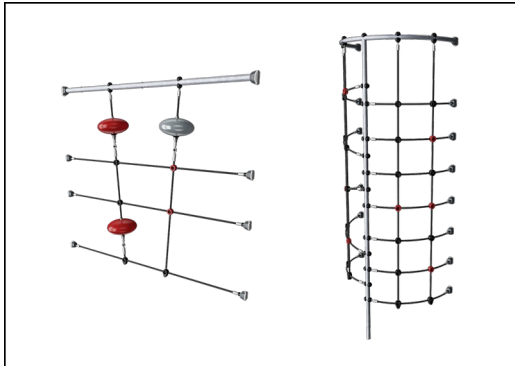
19 mm:n EcoCore™ -paneelit. EcoCore™ on erittäin kestävä, ympäristöystävällinen materiaali, joka ei ole ainoastaan kierrätettävissä käytön jälkeen, vaan se koostuu myös ytimestä, joka on valmistettu 100% kierrätetystä elintarvikepakkausjätteestä.



Kaikkia kansiä tukevat ainutlaatuiset vähähiiliset alumiiniprofiilit, joissa on useita kiinnitysvaihtoehtoja. Harmaat valetut kannet on valmistettu 75% kulutuksen jälkeisestä valtamerijätteen PP-materiaalista, ja niissä on luistamaton kuvio ja pinta.



Pääpylväitä, joissa on kuumasinkitty teräsjalusta, on saatavana eri materiaaleista: Paineekyllästettyinä mäntyputolppina. Terästolppina, jotka on esisinkitty sisä- ja ulkopuolelta ja joiden pinta on jauhemaalattu. Lyijyttöminä alumiinitolppina, väri anodisoitu. Greenline TexMade -tolppina, joissa on +95-prosenttisesti kierrätettyä PE-materiaalia ja tekstiilijätettä.



Köydet on valmistettu UV-stabiloiduista polyesteriköysisäikeistä. Polyesteriköysi on sisältä vahvistettu teräsvaijerilla, sekä valmistettu +95-prosenttisesti kulutuksen jälkeisistä materiaaleista. Polyesteripinta sulatetaan induktiivisesti jokaiselle säikeelle erinomaisen kulumisen kestävyuden saavuttamiseksi.



Liukumäen voi valita kuudessa eri värsä ja kolmesta eri materiaalista: Suorat tai kaarevat yksiosaiset valetut PE-liukumäet, jotka on valmistettu 33-prosenttisesti kulutuksen jälkeisistä materiaaleista. Yhdistelmä, jossa EcoCore™-sivut ja ruostumaton teräs. Täysin ruostumatonta terästä yksiosaisena ilkvallankestävämpiä ratkaisuja varten.



KOMPAN GreenLine -versiot on suunniteltu mahdollisimman ympäristöystävällisistä materiaaleista, joiden CO2e-päästökerroin on mahdollisimman alhainen. TexMade-pylväs ja EcoCore™-paneelit koostuvat 95-prosenttisesti kulutuksen jälkeisestä kierrätysjätteestä. Valetut PP-kannet.

Tuotenumero PCM212821-0902

Asennustiedot

Putoamiskorkeus enintään	209 cm
Turva-alue	45,9 m ²
Asennusaika	15,6
Kaivanto	1,06 m ³
Betonivalu	0,17 m ³
Perustuksen syvyys (vakio)	90 cm
Lähtöksen paino	613 kg
Ankkurointivaihtoehdot	Pinta-as. ✓ Syväper. ✓

Takuutiedot

EcoCore HDPE	Elinikäinen
PE-liuku	10 vuotta
Tolppa	10 vuotta
PP tasot	10 vuotta
Takukseen kuuluvat varaosat	10 vuotta



Kestävän kehityksen data

PCM212821



Tuotevaihe A1–A3	Hiilidioksi dipäästöt yhteensä	Hiilidioksi dipäästöt kiloa kohden	Kierrätys materiaalit
	kg CO ₂ e	kg CO ₂ e/kg	%
PCM212821-0951	938,47	1,70	73,67
PCM212821-0902	1.183,14	2,69	56,13

Näihin tekijöihin sovellettavana yleiskehityksenä käytetään Environmental Product Declaration -ympäristötuoteselostetta (EPD), jossa määritetään "ympäristötiedot tuotteen elinkaaren ajalta ja joka mahdollistaa samaan tehtävään tarkoitettujen tuotteiden keskinäisen vertailun" (ISO, 2006). Tämä seuraa elinkaariarviointimenetelmän (Life Cycle Assessment, LCA) rakennetta ja soveltaa sitä koko tuotevaiheeseen raaka-aineen hankinnasta tuotteen valmistukseen (A1–A3).

Kompan A/S
C.F. Tietgens Boulevard 32C
DK-5220 Odense SØ
Denmark



Verification of CO₂ calculation of: Play systems



Data version no. 2023-10-05

The CO₂ calculation and data are in compliance with the principles of a carbon footprint impact according to the GHG protocol (Greenhouse Gas Protocol), Scope 3, cradle to gate related to all individual components in the product category: "Play systems" represented by item no.: PCM200321-0950.

(Scope 3 emissions include emission sources in the upstream and downstream value chain).

Date: 30. October 2023 | Valid until: 30. October 2025

Verified by:

Julie Marie Vejsgaard Larsen, LCA & EPD Consultant

Verification based on report: Validation of CO₂ calculation of 9 categories of Kompan product line, version 1.0, prepared by: Bureau Veritas HSE, Denmark: Julie M. V. Larsen.

Publication date: 30. October 2023

By Bureau Veritas HSE
www.bureauveritas.dk
+45 7731 1000

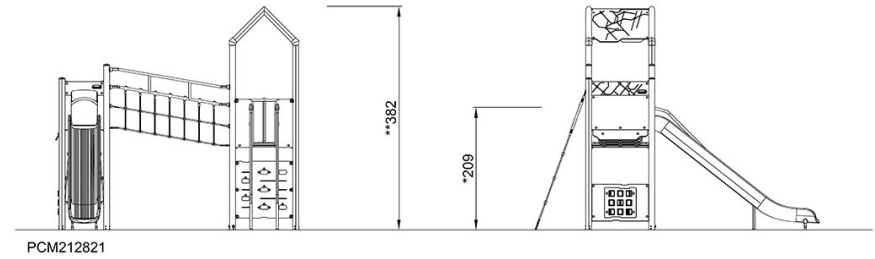
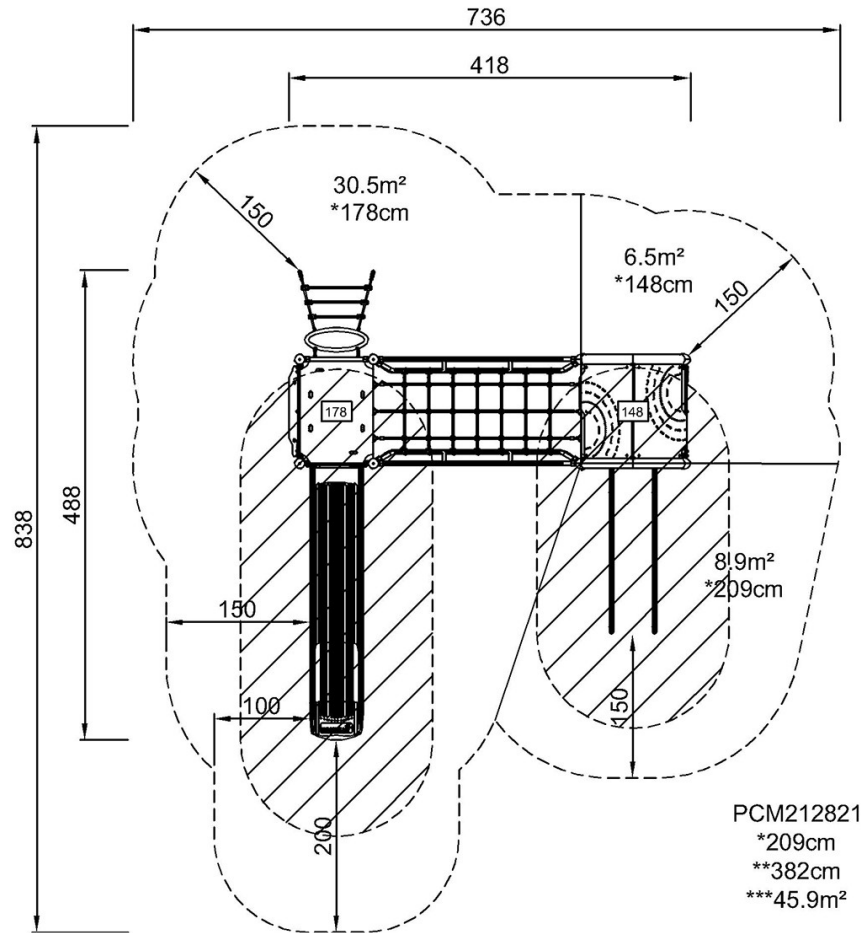


Kaksi tornia ja köysisilta

PCM212821

Putoamiskorkeus enint. | Kokonaiskorkeus | Turva-alue

Putoamiskorkeus enint. | Kokonaiskorkeus



[Klikkaa nähdäksesi NÄKYMÄ YLHÄÄLTÄ](#)

[Klikkaa nähdäksesi NÄKYMÄ SIVULTA](#)