

Due Torri con Ponte d'equilibrio

NRO2003

KOMPAN
Let's play



Questa attrezzatura gioco combina al suo interno diverse attività ludiche quali, arrampicata, scivolamento e volteggio. Una volta provata i bambini vorranno tornarci a giocare ancora ed ancora. Grazie alla presenza di elementi gioco quali, palo dei pompieri, parete d'arrampicata, scivolo tradizionale etc.. il bambino potrà allenare la

muscolatura principale ed affinare la coordinazione incrociata, capacità molto importante per leggere, ad esempio. Il ponte d'equilibrio in legno robinia collega le due torri, qui la sfida è riuscire a mantenere l'equilibrio senza appoggiarsi ai supporti laterali! La capacità d'equilibrio è molto importante soprattutto per allenare la concentrazione

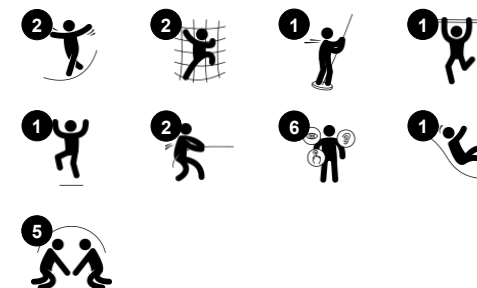
nonchè i muscoli del core. Questa attrezzatura gioco è perfetta non solo per stimolare l'attività fisica ma anche per incitare alla socializzazione ed interazione.



Codice articolo NRO2003-1021

Informazioni generali prodotto

Dimensioni (LxLxA)	648x652x308 cm
Età d'uso	4+
Capacità di gioco	15
Opzioni colori	



Due Torri con Ponte d'equilibrio

NRO2003



Scivolare

Fisico: lo scivolamento sviluppa la consapevolezza spaziale e il senso dell'equilibrio. Inoltre, i muscoli del core vengono allenati quando si sta seduti in posizione eretta e si scende. **Socio-emotivo:** empatia stimolata dal fare a turno.



Ponte a rete

Fisico: i bambini sviluppano la consapevolezza spaziale nella rete aperta. **Socio-emotivo:** interazione con i bambini all'esterno, socializzazione. Cooperazione e considerazione, ad esempio quando si superano gli altri.



Palo dei pompieri

Fisico: la coordinazione è sostenuta quando si scende, così come i muscoli del busto e delle braccia. L'atterraggio rafforza la densità ossea, che viene costruita per la vita nella prima infanzia. **Socio-emotivo:** cambi di direzione e prese di rischio.



Rete a ragno verticale

Fisico: La coordinazione trasversale è supportata quando si striscia attraverso, sopra e attraverso la rete. In questo modo si favorisce la cooperazione tra la parte destra e quella sinistra del cervello, importante per abilità come la lettura. I muscoli del core, delle braccia e delle gambe vengono rafforzati. **Socio-emotivo:** fare una pausa insieme nella rete e aspettare che gli altri attraversino supporta abilità sociali come la cooperazione e la comunicazione.

Due Torri con Ponte d'equilibrio

NRO2003

KOMPAN
Let's play



Tutti i prodotti Organic Robinia di KOMPAN sono realizzati in legno Robinia da fonti europee sostenibili. Su richiesta può essere fornito con FSC® Certified (FSC® C004450).



La vernice utilizzata per i componenti colorati è ecologica a base d'acqua con eccellente resistenza ai raggi UV. La vernice è conforme alla norma EN 71, parte 3.



Lo scivolo in acciaio è realizzato in acciaio inossidabile AISI 304 di alta qualità.



Ropes of UV-stabilized PES rope strands with inner steel cable reinforcement. The polyester yarn is made from +95% post-consumer materials and is inductively melted onto each strand.



L'hardware è realizzato in acciaio inossidabile o acciaio zincato per garantire connessioni durature con un'elevata resistenza alla corrosione.



I prodotti Robinia sono progettati con colori standard definiti da KOMPAN. Il legno può anche essere fornito come non trattato o con verniciatura marrone con un pigmento che mantiene il colore del legno.

Codice articolo NRO2003-1021

Informazione installazione

Max. altezza di caduta	209 cm
Superficie di sicurezza	59,5 m²
Tempo d'installazione totale	19,4
Volume di scavo	1,84 m³
Volume di calcestruzzo	0,25 m³
Profondità di base (standard)	100 cm
Peso della spedizione	1.212 kg
Opzioni ancoraggio	Interrato ✓

Garanzie

Legno Robinia	15 anni
Corde e reti	10 anni
Garanzia pezzi di ricambio	10 anni
Componenti in acciaio inossidabile	Garanzia a vita
Componenti in acciaio inossidabile	Garanzia a vita



Sustainability Data

NRO2003



Cradle to Gate A1-A3	Emissioni totali di CO ₂	CO ₂ e/kg	Materiali riciclati
	kg CO ₂ e	kg CO ₂ e/kg	%
NRO2003-1021	752,77	0,86	10,13

Il quadro complessivo applicato a questi fattori è la Dichiarazione Ambientale di Prodotto (EPD), che quantifica "le informazioni ambientali sul ciclo di vita di un prodotto e consente confronti tra prodotti che svolgono la stessa funzione" (ISO, 2006). Questo segue la struttura e applica un approccio di Valutazione del Ciclo di Vita (LCA) all'intero stadio del prodotto, dalla materia prima fino alla produzione (A1-A3).

Kompan A/S
C.F. Tietgens Boulevard 32C
DK-5220 Odense SØ
Denmark



Verification of CO₂ calculation of:
Nature play



Data version no. 2023-10-05

The CO₂ calculation and data are in compliance with the principles of a carbon footprint impact according to the GHG protocol (Greenhouse Gas Protocol), Scope 3, cradle to gate related to all individual components in the product category: "Nature play" represented by item no.: NRO409-0621.

(Scope 3 emissions include emission sources in the upstream and downstream value chain).

Date: 30. October 2023 | Valid until: 30. October 2025
Verified by:

Julie Marie Vejsgaard Larsen, LCA & EPD Consultant

Verification based on report: Validation of CO₂ calculation of 9 categories of Kompan product line, version 1.0, prepared by: Bureau Veritas HSE, Denmark: Julie M. V. Larsen.

Publication date: 30. October 2023

By Bureau Veritas HSE
www.bureauveritas.dk
+45 7731 1000



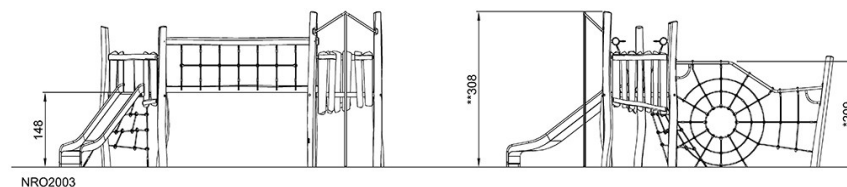
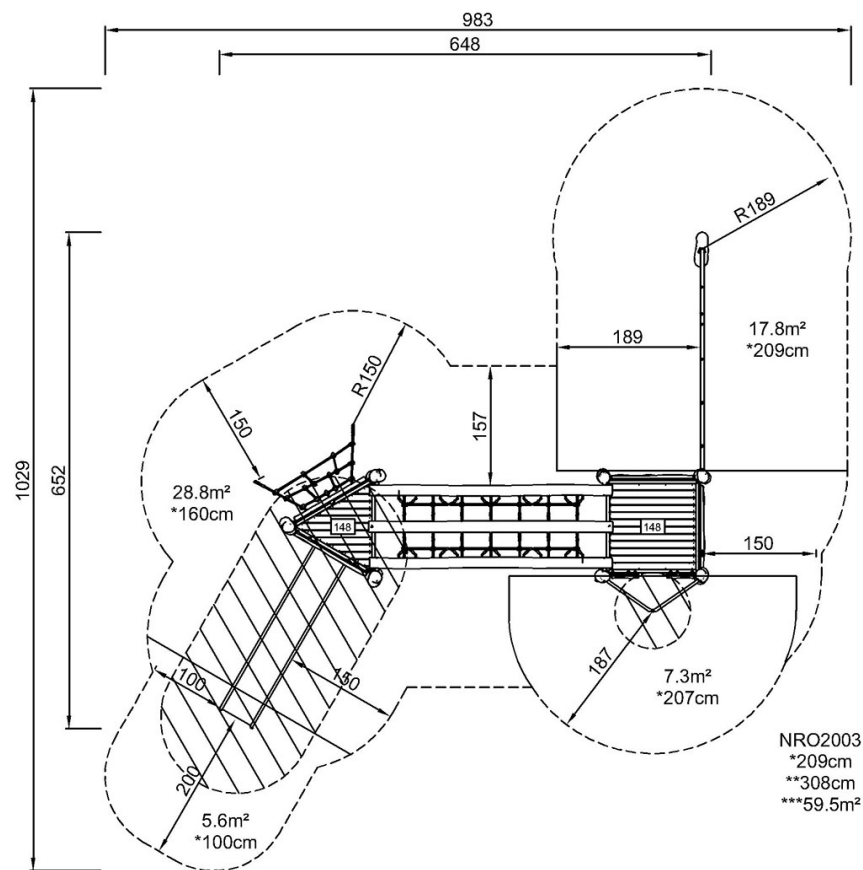
Due Torri con Ponte d'equilibrio

NRO2003

KOMPAN
Let's play

Altezza di caduta massima | Altezza totale | Superficie di sicurezza

Altezza di caduta massima | Altezza totale



[Fai clic per visualizzare il rapporto VISTA SUPERIORE](#)

[Fai clic per visualizzare il rapporto VISTA LATERALE](#)