

Potrójna Wieża Play z Wyzwaniem Turbo

PCM310221

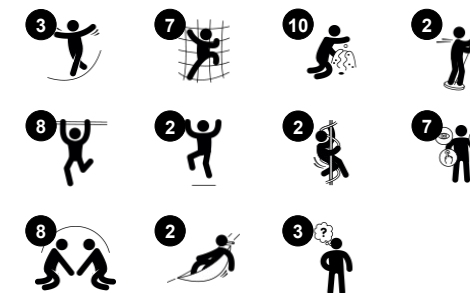
KOMPANI
Let's play



Nr produktu PCM310221-0951

Ogólne Informacje o Produkcie

Wymiary DxSzxW	583x573x382 cm
Grupa wiekowa	6+
Max. Ilość Osób	28
Dostępne kolory	



Wyzwania potrójnej wieży do zabawy dla dzieci w wieku szkolnym: oto atrakcja do zabawy, która sprawi, że dzieci będą do niej powracać. Dzięki bogatej różnorodności gier fizycznych, społecznych i poznawczych zabawa nie ma końca. Wspinaczka po siatce oferuje różne sposoby wchodzenia i schodzenia z jednostki: większe oczka umożliwiają również

przechodzenie przez siatkę. Oznacza to, że zwinność i mięśnie są trenowane na różne sposoby. Działania responsywne są hitem: Wyzwanie Turbo to czysty dreszczyk emocji. Dzieci współpracują i na zmianę kręcą się, zwisają trzymając się nogami lub ramionami. To ćwiczy mięśnie górnej części ciała, a także świadomość przestrzenną, które są ważne dla

zdrowego wzrostu i pewności siebie. Chwiejny most to porywający trener równowagi. Ale dla prawdziwych śmiazków wysokie poręcze i rura strażacka to prawdziwi twórcy zabawy ulicznej.

Potrójna Wieża Play z Wyzwaniem Turbo

PCM310221

KOMPANI
Let's play



Drażek strażacki

Fizyczne: koordynacja jest wspierana podczas schodzenia w dół, podobnie jak mięśnie ramion i tułowia. Lądowanie wzmacnia gęstość kości, która jest budowana na całe życie we wczesnym dzieciństwie.
Społeczno-Emocjonalne: podejmowanie zwrotów i ryzyka.



Panel kółko i krzyżyk

Społeczno-Emocjonalne: stymuluje umiejętności komunikacji i przyjmowania kolejności. **Poznawcze:** wspomaga rozumienie zasad oraz myślenia strategicznego **Twórcze:** pozostawianie po sobie śladu w momencie gdy bęben pozostawiony jest w nowej pozycji.



Wyzwanie Turbo

Fizyczne: podczas zwisania rozwijają się mięśnie górnej części ciała. Dodatkowo, podczas kręcenia się i przemieszczania od jednego do drugiego pierścienia, rozwijają się: zwinność, propriocepcja oraz koordynacja ruchowa. Podczas ruchów rotacyjnych rozwijają się także świadomość przestrzenna oraz poczucie równowagi. **Społeczno-Emocjonalne:** sekcje każdego ze spinnerów pozwalają na współpracę większej liczby dzieci trzymających się za ramiona lub kolana. Ćwiczy to empatię i umiejętność zmiany ról.



Ścianka wspinaczkowa

Fizyczne: rozwija u dzieci koordynację krzyżową, koordynację oko-ręka i siłę mięśni podczas wspinaczki. **Społeczno-Emocjonalne:** dwustronna wspinaczka zachęca do współpracy.



Poręcze

Fizyczne: koordynacja jest wspierana podczas schodzenia w dół, podobnie jak mięśnie ramion i tułowia. Lądowanie wzmacnia gęstość kości, które są kształtowane podczas dzieciństwa. **Społeczno-Emocjonalne:** podejmowanie zwrotów i ryzyka.



Bujany most

Fizyczne: poczucie równowagi i przestrzeni, oraz trening poprawnej postawy. Bardzo ważne przy kształtowaniu umiejętności siedzenia dłuższy okres czasu w jednym miejscu. **Społeczno-Emocjonalne:** cooperation, turn-taking and friendly competition on the plates.

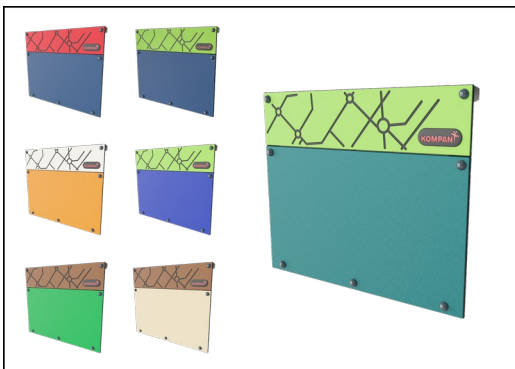


Siatka do wspinaczki

Fizyczne: dzieci rozwijają koordynację ruchową i siłę mięśni. Asymetria siatki stanowi wyzwanie dla dzieci podczas wspinania się i czołgania. **Społeczno-Emocjonalne:** duże siatki pozwalają większej liczbie dzieci siedzieć razem, dzieląc się.

Potrójna Wieża Play z Wyzwaniem Turbo

PCM310221



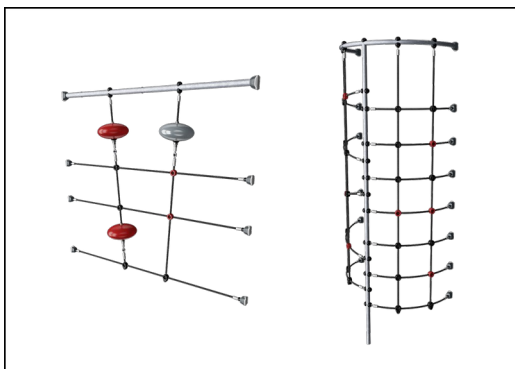
Panele wykonane są z 19mm EcoCore™. EcoCore™ to niezwykle wytrzymały materiał, przyjazny środowisku, który nie tylko może być poddany procesowi recyklingu, ale również jego podstawa wykonana jest w 95% z materiałów pokonsumenckich wykonanych z zużytych opakowań po żywności.



Wszystkie platformy są wsparte na unikalnych profilach aluminiowych o niskiej zawartości węgla z wieloma opcjami mocowania. Pomosty w kolorze szarym wykonane są w 75% z użytkowego materiału PP pochodzącego z odpadów oceanicznych, a ich powierzchnia ma antypoślizgowy wzór i fakturę.



Główne słupy ze stopą stalową ocynkowaną ogniowo są dostępne w różnych wersjach materiałowych: słupki z drewna sosnowego impregnowanego ciśnieniowo, wstępnie ocynkowane wewnątrz i na zewnątrz ze stalowymi słupkami malowanymi proszkiem; aluminium bezołowiowe z z anodyzowanym kolorem górny wykończeniem; słupy Greenline TexMade wykonane w 95% z pokonsumenckiego przetworzonego PE i odpadów tekstylnych.



Liny wykonane są ze stabilizowanych promieniami UV splotów PES z wewnętrznym wzmocnieniem z linek stalowych. Owijka poliestrowa wykonana jest w +95% z materiałów pokonsumenckich i jest indukcyjnie wtapiana w każdą żyłę, co zapewnia doskonałą odporność na zużycie i rozerwanie.



Zjeżdżalnie można wybrać w sześciu różnych kolorach i z trzech materiałów: Proste lub zakrzywione jednoczęściowe, formowane zjeżdżalnie z PE (polietylen), wykonanego w 33% z materiałów pokonsumenckich z recyklingu. Połączone ścianki boczne EcoCore™ i stal nierdzewna. Pełna stal nierdzewna w jednoczęściowej konstrukcji dla bardziej odpornych na wandalizm rozwiązań.



Wersje KOMPAN GreenLine zostały zaprojektowane z materiałów najbardziej przyjaznych dla środowiska o najniższym możliwym współczynniku emisji CO2e. Słup TexMade, panele EcoCore™ w 95% pochodzących z recyklingu odpadów pokonsumenckich i pokłady z formowanego PP.

Nr produktu PCM310221-0951

Informacje Dotyczące Instalacji

Max. wysokość upadku	246 cm
Strefa bezpieczeństwa	62,9 m ²
Czas instalacji	26,3
Objętość wykopu	0,67 m ³
Objętość betonu	0,21 m ³
Głębokość podstawy (standardowa)	90 cm
Waga przesyłki	1.052 kg
Opcje kotwiczenia	Powierzchnia <input checked="" type="checkbox"/> W ziemi <input checked="" type="checkbox"/>

Informacje o Gwarancji

EcoCore HDPE	Dożywnia
Słup	10 lat
Pokłady PP	10 lat
Liny & Sieci	10 lat
Części Zapasowe	10 lat



Dane Dotyczące Zrównoważonego Rozwoju

PCM310221



Od wydobycia surowców do opuszczenia wytwórni A1–A3

Całkowita emisja CO₂

CO₂e na kg produktu

Materiały pochodzące z recyklingu

kg CO₂e

kg CO₂e/kg

%

PCM310221-0951

1.311,90

1,81

71,56

PCM310221-0905

1.392,24

2,33

62,50

Ogólne ramy stosowane dla tych czynników to Środowiskowa Deklaracja Produktu (EPD), która określa ilościowo "informacje środowiskowe dotyczące cyklu życia produktu i umożliwia porównywanie produktów spełniających tę samą funkcję" (ISO, 2006). W niniejszym dokumencie przyjęto strukturę i zastosowano podejście oceny cyklu życia w odniesieniu do całego etapu produktu, od surowców po produkcję (A1-A3).

Kompan A/S

C.F. Tietgens Boulevard 32C
DK-5220 Odense SØ
Denmark



Verification of CO₂ calculation of: Play systems



Data version no. 2023-10-05

The CO₂ calculation and data are in compliance with the principles of a carbon footprint impact according to the GHG protocol (Greenhouse Gas Protocol), Scope 3, cradle to gate related to all individual components in the product category: "Play systems" represented by item no.: PCM200321-0950.

(Scope 3 emissions include emission sources in the upstream and downstream value chain).

Date: 30. October 2023 | Valid until: 30. October 2025

Verified by:

Julie Marie Vejsgaard Larsen, LCA & EPD Consultant

Verification based on report: Validation of CO₂ calculation of 9 categories of Kompan product line, version 1.0, prepared by: Bureau Veritas HSE, Denmark: Julie M. V. Larsen.

Publication date: 30. October 2023

By Bureau Veritas HSE
www.bureauveritas.dk
+45 7731 1000

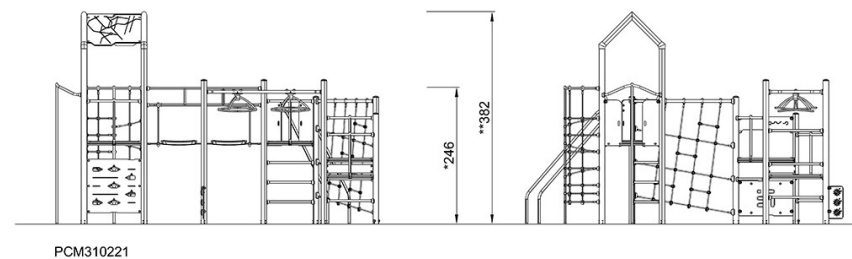
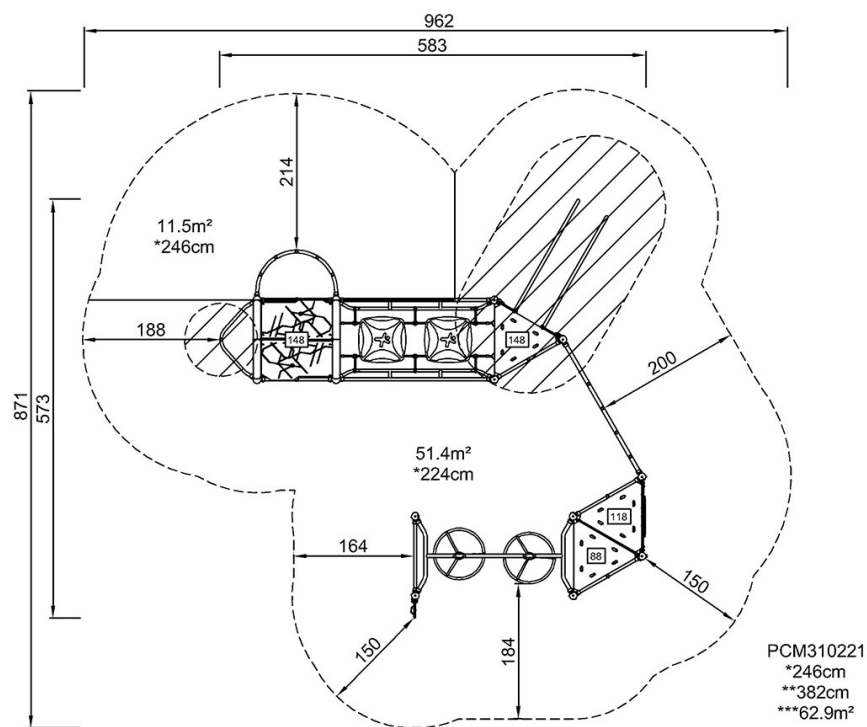


Potrójna Wieża Play z Wyzwaniem Turbo

PCM310221

* Max Wys. Upadku | ** Wysokość | *** Strefa Bezpieczeństwa

* Max Wys. Upadku | ** Max Wysokość



[Kliknij, aby zobaczyć RZUT Z GÓRY](#)

[Kliknij, aby zobaczyć RZUT BOCZNY](#)