

Spielwand hoch - Labyrinth

PCM004221

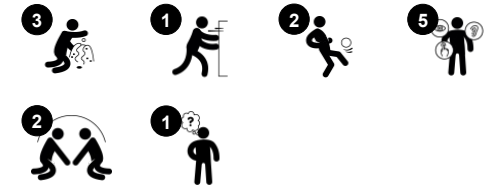
KOMPAN
Let's play



Produktnummer PCM004221-0901

Allgemeine Produktinformation

Maße L x B x H	121x21x106 cm
Empfohlenes Alter	2+
Kapazität (Nutzer)	2
Farbauswahl	 



Das Labyrinth ist eine attraktive Spielaktivität, die Kinder immer wieder anspricht. Die Stahlkugeln durch das Labyrinth zu den Zielpunkten zu führen, erfordert Konzentration und eine gute Kontrolle der großen Arm- und kleinen Handbewegungen. Das ist ein hervorragendes Training für die Motorik und die Muskulatur und bildet eine ideale Grundlage z.

B. für das Schreiben und Zeichnen. Der Nervenkitzel, die Zielpunkte des gelben, blauen oder roten Kreises zu treffen, ist einzigartig. Kinder spielen dieses Spiel gerne gemeinsam oder nehmen sich eine Auszeit vom wilden Treiben auf dem Spielplatz, um sich zum Einzelspiel zurückzuziehen. Auf der Rückseite der Spielwand befindet sich ein Fingerlabyrinth.

Diese verschiedenen Ebenen des Labyrinths sprechen alle Spielarten und Fähigkeiten an. Alles in allem ist die Labyrinth-Spielwand ein hervorragendes Angebot für konzentriertes Spiel in kleinen Gruppen oder allein. Die Spielwand ist hoch, so dass sie für mehr Altersgruppen und Fähigkeiten inklusiv ist.



Spielwand hoch - Labyrinth

PCM004221



Labyrinth-Spieltafel

Sozial-Emotional: Kommunikation und Kooperation beim Erkunden des Labyrinths mit Freunden. **Kognitiv:** Stimuliert das Gedächtnis beim Einprägen von Labyrinthwegen.



Drehbares Labyrinth

Sozial-Emotional: Bei der Zusammenarbeit beim Vervollständigen des Labyrinths übt das Abwechseln und die Kooperationsfähigkeit. **Kognitiv:** Fördert das logische Denken beim Drehen des Labyrinths, um die Kugeln in die Öffnungen zu bringen. Übt Regelverständnis und strategisches Denken. **Kreativ:** Wenn die Bälle an neuen Positionen liegen bleiben, können Kinder auf dem Spielplatz ihr Zeichen setzen.

Spielwand hoch - Labyrinth

PCM004221



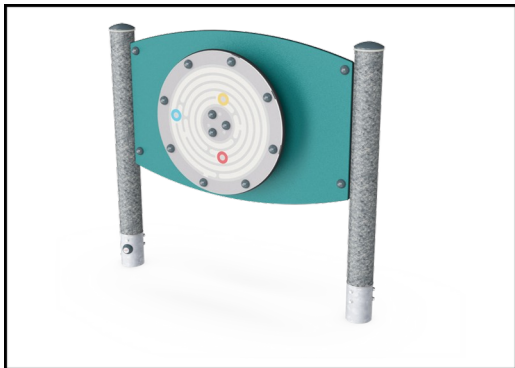
Wände aus 19 mm EcoCore™. EcoCore™ ist ein äußerst langlebiges, ressourcenschonendes Material, das nicht nur nach Gebrauch recycelbar ist, sondern auch aus Material besteht, das zu +95 % aus recyceltem Post-Consumer-Material aus Lebensmittelverpackungsabfällen hergestellt wird.



Hauptpfosten mit Verankerung aus feuerverzinktem Stahl sind in verschiedenen Materialien erhältlich: aus kesseldruckimprägniertem Kiefernholz; aus Stahl innen und außen bandverzinkt mit pulverbeschichteter Oberfläche; aus bleifreiem Aluminium mit farbig eloxierter Oberfläche; TexMade Pfosten aus 95% recyceltem PE und Textilabfällen.



Die Xylophon-Musik-Spielwand ist aus 19 mm dicken HDPE EcoCore™-Platten hergestellt. Diese bestehen sowohl im Kern als auch in der bunten Außenschicht aus +95 % recyceltem Post-Consumer-Material, z. B. aus Lebensmittelverpackungen. Die Rohre sind aus Aluguss gefertigt, welches besonders gut für den Außenbereich geeignet ist. Die Trommel-Spielbank besteht aus 2 Conga-Trommeln mit PP-Rohren und einem Deckel aus farbigem ABS.



Die blaugrünen GreenLine-Versionen sind aus äußerst umweltschonenden Materialien mit geringstmöglichem CO2e-Emissionsfaktor konstruiert, wie z. B. EcoCore™-Paneele aus +95 % recycelten Post-Consumer-Abfällen aus der maritimen Industrie.

Produktnummer PCM004221-0901

Montage-Information

Max. freie Fallhöhe	0 cm
Fläche des Fallraums	11,2 m ²
Gesamt-Montagezeit	2,5
Erforderlicher Erdaushub (circa)	0,05 m ³
Betonbedarf (circa)	0,00 m ³
Fundamenttiefe (Standard)	85 cm
Versandgewicht	57 kg
Verankerungsoptionen	OFM ✓ TV ✓

Garantie-Information

EcoCore HDPE	Lebenslang
Verzinkter Stahl	Lebenslang
Bewegliche Teile	2 Jahre
Pfosten	10 Jahre
Ersatzteilgarantie	10 Jahre

Umweltdaten

PCM004221



Von der Wiege bis zum Werkstor („cradle to gate“) (A1–A3)

	CO ₂ -Emissionen gesamt	CO ₂ e pro kg	Recycelte Materialien
	kg CO ₂ e	kg CO ₂ e pro kg	%
PCM004221-0950	61,29	1,36	78,37
PCM004221-0901	73,74	1,88	69,78

Den allgemeinen Rahmen für diese Faktoren bilden die Umweltproduktdeklarationen (EPDs). Mithilfe dieser Grundregeln können die Umweltinformationen über den Lebenszyklus eines Produkts hinweg quantifiziert und Vergleiche zwischen Produkten, die dieselbe Funktion erfüllen, angestellt werden (vgl. ISO, 2006). Diese Struktur wird hier befolgt. Der Ansatz zur Lebenszyklusbewertung wird dabei auf die gesamte Herstellungsphase – vom Rohstoff bis zur Herstellung (A1–A3) – angewendet.

Kompan A/S

C.F. Tietgens Boulevard 32C
DK-5220 Odense SØ
Denmark



Verification of CO₂ calculation of: Themed play systems



Data version no. 2023-10-05

The CO₂ calculation and data are in compliance with the principles of a carbon footprint impact according to the GHG protocol (Greenhouse Gas Protocol), Scope 3, cradle to gate related to all individual components in the product category: "Themed play systems" represented by item no.: MSC641100-3717P.

(Scope 3 emissions include emission sources in the upstream and downstream value chain).

Date: 30. October 2023 | Valid until: 30. October 2025

Verified by:

Julie Marie Vejsgaard Larsen, LCA & EPD Consultant

Verification based on report: Validation of CO₂ calculation of 9 categories of Kompan product line, version 1.0, prepared by: Bureau Veritas HSE, Denmark: Julie M. V. Larsen.

Publication date: 30. October 2023

By Bureau Veritas HSE
www.bureauveritas.dk
+45 7731 1000

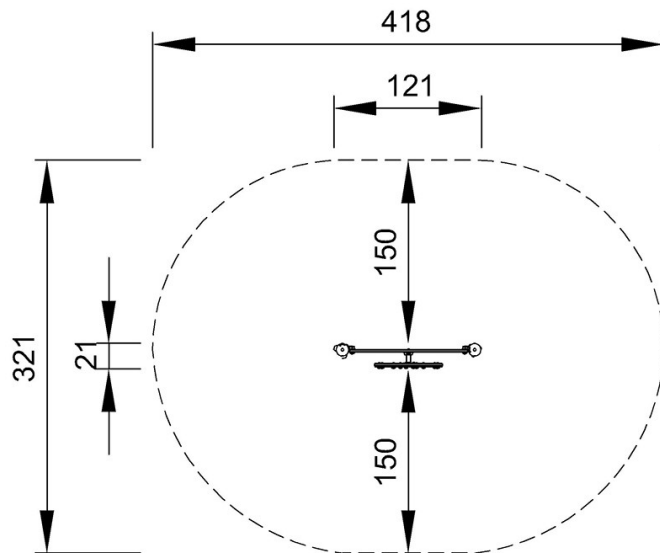


Spielwand hoch - Labyrinth

PCM004221

* Max freie Fallhöhe | ** Gesamthöhe | *** Fläche des Fallraums

* Max freie Fallhöhe | ** Gesamthöhe



PCM004221
*0cm
**106cm
***11.2m²



PCM004224

[Klicken Sie hier, um die DRAUFSICHT anzuzeigen](#)

[Klicken Sie hier, um die SEITENANSICHT anzuzeigen](#)