

Cztery Wieże ze Zjeżdżalnią-Tunelem

KPL4007

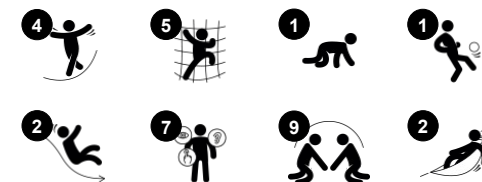
KOMPANI
Let's play



Nr produktu KPL400722-0902

Ogólne Informacje o Produkcie

Wymiary DxSzxW	1054x394x402 cm
Grupa wiekowa	4+
Max. Ilość Osób	23
Dostępne kolory	



Cztery Wieże ze Zjeżdżalnią-Tunelem oferują bogatą gamę klasycznych, aktywnych zabaw, które z pewnością przypadną dzieciom do gustu. Możliwość zabawy w „Podłoga to ława” i inne klasyczne gry podwórkowe sprawią, że Cztery Wieże staną się hitem na placu zabaw. Skrupulatnie dobrane zróżnicowanie dostępu zapewnia różnorodność zabawy podczas wchodzenia na wyższy poziom. Różne sposoby wspinania się i czołgania trenują

propriocepcję i świadomość ciała dziecka, a także jego koordynację krzyżową. Ma to pozytywny wpływ na przykład na umiejętność czytania i świadomość przestrzenną. Duża siatka wspinaczkowa i tunel oferują każdemu wyzwanie wspinania się i czołgania, co trenuje bogatą serię ruchów ciała, które skutkują zwiększonymi umiejętnościami ruchowymi i świadomością ciała. Wysoka zjeżdżalnia tunelowa i dolna otwarta zjeżdżalnia są

popularnymi miejscami docelowymi. Oprócz emocji związanych ze zjeżdżaniem, dodatkowo stymulują one świadomość przestrzenną dzieci, stabilność tułowia i poczucie równowagi. Wszystkie te umiejętności motoryczne łączą się w większe opanowanie ruchu i bezpieczeństwo ruchu, co przyniesie korzyści dzieciom w wielu sytuacjach życiowych.



Cztery Wieże ze Zjeżdżalnią-Tunelem

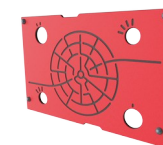
KPL4007

KOMPANI
Let's play



Zjeżdżalnia tuba

Fizyczne: zjeżdżanie rozwija świadomość przestrzenną i poczucie równowagi. Co więcej, mięśnie tułowia są trenowane podczas jazdy w pozycji wyprostowanej. **Społeczno-Emocjonalne:** dreszczyk emocji podczas szybkiego schodzenia w dół. Empatia stymulowana przez zachowanie kolejności. **Poznawcze:** małe dzieci ćwiczą rozumienie przestrzeni, prędkości i odległości podczas szybkiego zjeżdżania.



Panel labiryntu

Społeczno-Emocjonalne: komunikacja i współpraca podczas eksploracji labiryntu z przyjaciółmi. **Poznawcze:** stymuluje pamięć podczas zapamiętywania tras labiryntu.



Tunel

Fizyczne: dzieci czołgają się przez tunel, rozwijając umiejętności motoryczne, takie jak koordynacja ruchowa i propriocepcja. **Społeczno-Emocjonalne:** wykonywanie zmian podczas mijania się.



Alpinista

Fizyczne: wspiera koordynację ruchową oraz siłę nóg, ramion i dłoni. **Społeczno-Emocjonalne:** nachylenie sprawia, że wspinaczka jest bezpieczna, szczególnie dla młodszych dzieci.



Siatka do wspinaczki

Fizyczne: dzieci rozwijają koordynację ruchową i siłę mięśni podczas wspinaczki. Duże siatki umożliwiają wspinanie się i czołganie, wspierając propriocepcję i świadomość przestrzenną. **Społeczno-Emocjonalne:** duże siatki pozwalają większej liczbie dzieci siedzieć razem i rozmawiać.



Bujany most

Fizyczne: poczucie równowagi i przestrzeni, oraz trening poprawnej postawy. Bardzo ważne przy kształtowaniu umiejętności siedzenia dłuższy okres czasu w jednym miejscu. **Społeczno-Emocjonalne:** cooperation, turn-taking and friendly competition on the plates.



Ścianka wspinaczkowa

Fizyczne: rozwija u dzieci koordynację krzyżową, koordynację oko-ręka i siłę mięśni podczas wspinaczki. **Społeczno-Emocjonalne:** dwustronna wspinaczka zachęca do współpracy.

Cztery Wieże ze Zjeżdżalnią-Tunelem

KPL4007

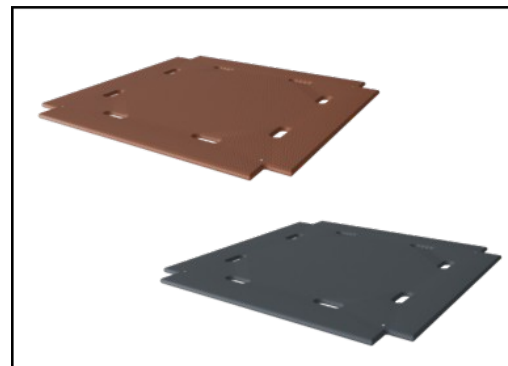
KOMPANI
Let's play



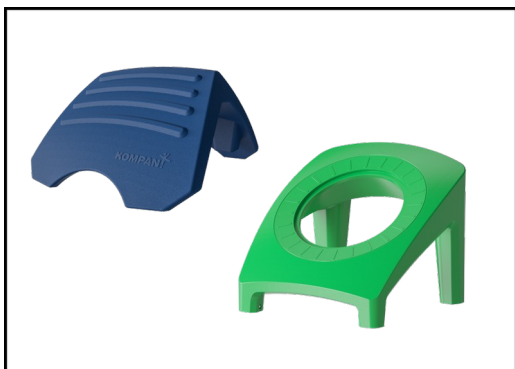
Panele wykonane są z 19mm EcoCore™. EcoCore™ to niezwykle wytrzymały materiał, przyjazny środowisku, który nie tylko może być poddany procesowi recyklingu, ale również jego podstawa wykonana jest w 95% z materiałów pokonsumenckich wykonanych z zużytych opakowań po żywności.



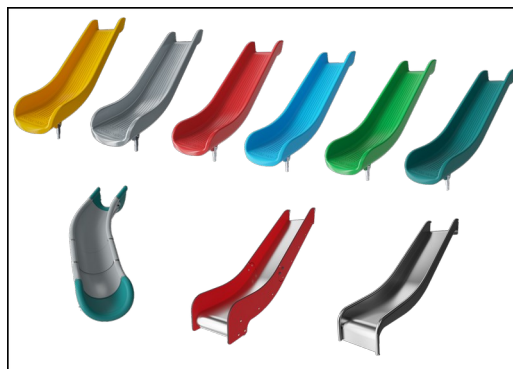
Główne słupy z drewna sosnowego lub aluminium wyposażone są w kotwy ze stali galwanizowanej ogniowo. Stalowe kotwy wynoszą słupy na 20mm ponad poziomem ziemi, aby ograniczyć kontakt słupów z podłożem.



Podłogi i panele aktywności są dostępne w dwóch wersjach: z wodoodpornych desek ze sklejki o grubości 21,5mm z sosny lub olchy z powłoką zapobiegającą poślizgnięciom po obu stronach lub z laminatu wysokociśnieniowego (HPL) o grubości 17,8 mm z powierzchnią antypoślizgową zgodną z EN 438-6.



Duże puste elementy wykonane są z Polietylenu (PE) pochodzącego w 100% z recyklingu. Dach na powyższej ilustracji jest formowany jednoczęściowo z minimalną grubością ścian 5,5mm, aby zapewnić trwałe rozwiązanie w klimatach na całym świecie.



Zjeżdżalnie można wybrać w sześciu różnych kolorach i z trzech materiałów: Proste lub zakrzywione jednoczęściowe, formowane zjeżdżalnie z PE (polietylen), wykonanego w 33% z materiałów pokonsumenckich z recyklingu. Połączone ścianki boczne EcoCore™ i stal nierdzewna. Pełna stal nierdzewna w jednoczęściowej konstrukcji dla bardziej odpornych na wandalizm rozwiązań.

Sieć do wspinaczki jest stabilizowana UV i wykonana z liny PP ze stalowym kablem wzmacniającym. Liny są poddane indukcji, aby uzyskać silne połączenie pomiędzy stalą a liną, co prowadzi do wysokiej odporności na zużycie. Wszystkie łączniki lin wykonane są z PA pochodzącego w 100% z recyklingu.

Nr produktu KPL400722-0902

Informacje Dotyczące Instalacji

Max. wysokość upadku	178 cm
Strefa bezpieczeństwa	67,5 m ²
Czas instalacji	26,2
Objętość wykopu	2,24 m ³
Objętość betonu	1,01 m ³
Głębokość podstawy (standardowa)	90 cm
Waga przesyłki	945 kg
Opcje kotwiczenia	Powierzchnia <input checked="" type="checkbox"/> W ziemi <input checked="" type="checkbox"/>

Informacje o Gwarancji

Aluminium	15 lat
EcoCore HDPE	Dożywotnia
Puste Części z PE	10 lat
Drewno Sosnowe	10 lat
Części Zapasowe	10 lat

Dane Dotyczące Zrównoważonego Rozwoju

KPL4007

KOMPAN
Let's play



Od wydobycia surowców do opuszczenia wytwórni A1–A3

Całkowita emisja CO₂

CO₂e na kg produktu

Materiały pochodzące z recyklingu

kg CO₂e

kg CO₂e/kg

%

KPL400722-0902

1.861,45

2,47

33,18

Ogólne ramy stosowane dla tych czynników to Środowiskowa Deklaracja Produktu (EPD), która określa ilościowo "informacje środowiskowe dotyczące cyklu życia produktu i umożliwia porównywanie produktów spełniających tę samą funkcję" (ISO, 2006). W niniejszym dokumencie przyjęto strukturę i zastosowano podejście oceny cyklu życia w odniesieniu do całego etapu produktu, od surowców po produkcję (A1-A3).

Kompan A/S

C.F. Tietgens Boulevard 32C
DK-5220 Odense SØ
Denmark

Validation of CO₂ calculation method
BUREAU VERITAS
HSE Denmark A/S



**Verification of CO₂ calculation of:
Play systems**



Data version no. 2023-10-05

The CO₂ calculation and data are in compliance with the principles of a carbon footprint impact according to the GHG protocol (Greenhouse Gas Protocol), Scope 3, cradle to gate related to all individual components in the product category: "Play systems" represented by item no.: PCM200321-0950.

(Scope 3 emissions include emission sources in the upstream and downstream value chain).

Date: 30. October 2023 | Valid until: 30. October 2025

Verified by:

Julie Marie Vejsgaard Larsen, LCA & EPD Consultant

Verification based on report: Validation of CO₂ calculation of 9 categories of Kompan product line, version 1.0, prepared by: Bureau Veritas HSE, Denmark: Julie M. V. Larsen.

Publication date: 30. October 2023

By Bureau Veritas HSE
www.bureauveritas.dk
+45 7731 1000



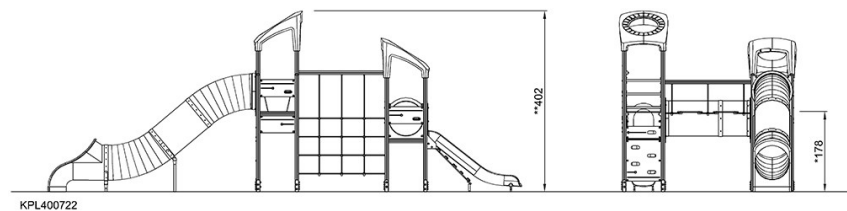
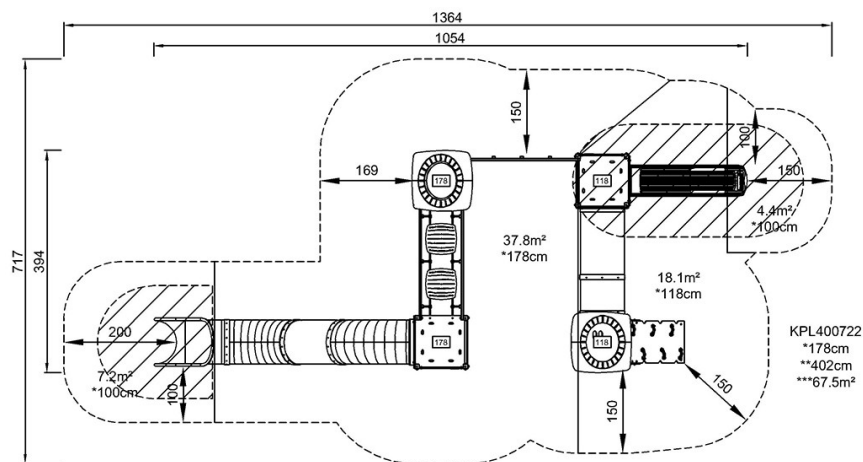
Cztery Wieże ze Zjeżdżalnią-Tunelem

KPL4007

KOMPANI
Let's play

* Max Wys. Upadku | ** Wysokość | *** Strefa Bezpieczeństwa

* Max Wys. Upadku | ** Max Wysokość



[Kliknij, aby zobaczyć RZUT Z GÓRY](#)

[Kliknij, aby zobaczyć RZUT BOCZNY](#)