

# Inventore

PCE105321

**KOMPANI**  
Let's play

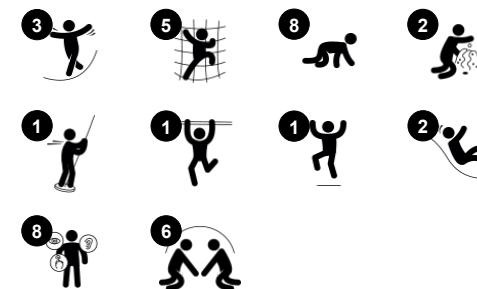


Wow! L'Inventore è una fantastica struttura di gioco per bambini attivi. Con giochi divertenti su tutti i lati, è possibile prolungare il tempo di gioco, ancora e ancora. Il doppio scivolo e il palo del pompiere in ogni lato favoriscono l'equilibrio e la consapevolezza spaziale. La scala a chiocciola e la parete verde per l'arrampicata permettono di accedere in modi

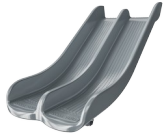
coinvolgenti, allenando la comprensione spaziale. La rete di arrampicata è particolarmente attraente per i bambini che sviluppano le loro abilità di arrampicata, grazie agli arrampicatori orizzontali e verticali e ai punti di equilibrio e di attraversamento con destinazione rossa. L'Inventore incoraggia il gioco sociale ed emotivo, grazie all'ampio

spazio a disposizione sia al piano superiore che al piano inferiore. Il pannello invita a giocare e stimola il gioco cognitivo con i suoi simboli suggestivi. Il doppio scivolo permette di giocare fianco a fianco, lasciando spazio anche agli assistenti. Questo Inventore invita al gioco attivo per tutti gli ambiti dello sviluppo.

Codice articolo PCE105321-0903	
<b>Informazioni generali prodotto</b>	
Dimensioni (LxLxA)	330x584x414 cm
Età d'uso	2+
Capacità di gioco	17
Opzioni colori	



*I dati sono soggetti a modifiche senza preavviso.*



## Doppio scivolo

**Fisico:** lo scivolamento sviluppa la consapevolezza spaziale e il senso dell'equilibrio. Inoltre, i muscoli del core vengono allenati quando si sta seduti in posizione eretta e si scende. **Socio-emotivo:** invita alla socializzazione, favorisce il gioco tra genitori e figli e tra pari. **Cognitivo:** i bambini piccoli allenano la comprensione dello spazio, della velocità e delle distanze quando scivolano velocemente.



## Pannello facce

**Socio-emotivo:** stimola il gioco di gruppo e le conversazioni grazie alla sua doppia faccia. **Cognitivo:** stimola la teoria della mente: che gli altri possono provare sentimenti diversi. Stimola la comprensione dei simboli e delle espressioni facciali come simboli delle emozioni. **Creativo:** il puntatore può essere posizionato in diverse direzioni per creare storie o cambiare il punto di attrazione principale.



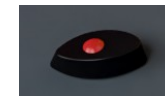
## Palo dei pompieri

**Fisico:** la coordinazione è sostenuta quando si scende, così come i muscoli del busto e delle braccia. L'atterraggio rafforza la densità ossea, che viene costruita per la vita nella prima infanzia. **Socio-emotivo:** cambi di direzione e prese di rischio. **Cognitivo:** i bambini piccoli sviluppano la comprensione dello spazio, della velocità e delle distanze quando scivolano velocemente.



## Torsione della rete da arrampicata

**Fisico:** coordinazione trasversale e forza muscolare quando si arrampica e striscia attraverso la rete. Senso dell'equilibrio quando si ondeggia sul piatto rosso. **Socio-emotivo:** le pause sono invitate sulle parti orizzontali della rete ritorta, consentendo di socializzare. **Cognitivo:** capire come posizionare il corpo per arrampicarsi sulla rete ritorta.



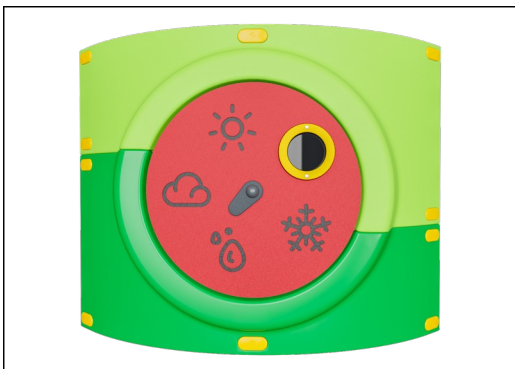
## Tacchetto per arrampicata

**Fisico:** posizionati per sostenere mani e piedi durante il passaggio a gattoni, allenano la destrezza e la forza di mani e piedi. **Socio-emotivo:** aggiunge una sensazione di sicurezza, aiutando i bambini a sentirsi sicuri di salire più in alto.

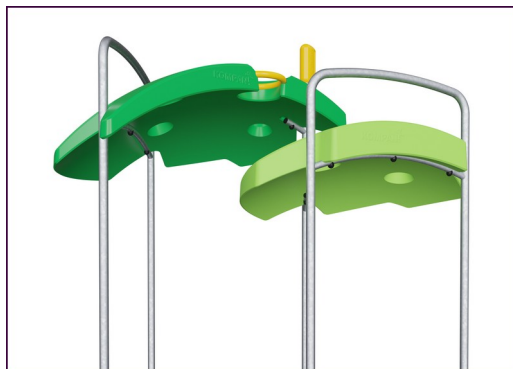


## Arrampicatore di pareti

**Fisico:** la salita a carponi favorisce la coordinazione trasversale e allena i principali gruppi muscolari.



I pannelli curvi ELEMENTS sono realizzati in PE riciclabile stabilizzato ai raggi UV con molteplici opzioni per le funzioni di gioco integrate che garantiscono anche una soluzione di pannelli robusta. I pannelli dritti sono realizzati in KOMPAN 19mm PE EcoCore™, un materiale altamente resistente, ecologico e riciclabile.



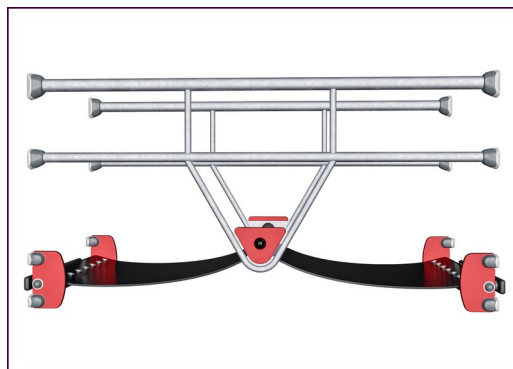
I tetti ELEMENTS sono realizzati in PE riciclabile con uno spessore minimo delle pareti di 5 mm per garantire una lunga durata in tutti i climi del mondo. I tubi in acciaio sono zincati a caldo all'interno e all'esterno per la massima durata.



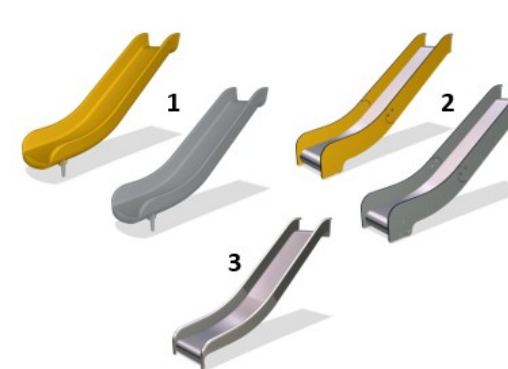
I prodotti ELEMENTS sono disponibili in tre diverse combinazioni di colori: classico blu e verde, fiori d'arancio e giallo, lime e verde.



The main posts are made of high quality pregalvanized steel with powder coated top finish. Post tops are closed with caps of UV stabilized nylon (PA6). The grey colored molded decks are made of 75% post-consumer waste PP material with a non-skid pattern and texture surface. All decks are supported by unique designed low-carbon aluminum profiles with multiple attachment options.



Le membrane in gomma ELEMENTS sono nastri trasportatori costituiti da strati di gomma mescolati con gomma naturale e gomma SBR e incastonati con strati di armature in PE e PA intrecciati. Lo spessore di 8 mm garantisce una lunga durata in qualsiasi ambiente.



Gli scivoli sono disponibili in PE stampato in diversi colori o in acciaio inossidabile AISI304 t = 2mm.

Codice articolo PCE105321-0903

### Informazione installazione

Max. altezza di caduta	166 cm
Superficie di sicurezza	37,0 m <sup>2</sup>
Tempo d'installazione totale	18,0
Volume di scavo	0,41 m <sup>3</sup>
Volume di calcestruzzo	0,06 m <sup>3</sup>
Profondità di base (standard)	85 cm
Peso della spedizione	570 kg
Opzioni ancoraggio	Superficie ✓ Interrato ✓

### Garanzie

EcoCore	Garanzia a vita
Pali (verniciatura)	10 anni
Superfici in PP	10 anni
Corde e reti	10 anni
Garanzia pezzi di ricambio	10 anni



# Sustainability Data

PCE105321



## Cradle to Gate A1-A3

Total CO <sub>2</sub> emission	CO <sub>2</sub> e/kg	Recycled materials
kg CO <sub>2</sub> e	kg CO <sub>2</sub> e/kg	%
<b>PCE105321-0903</b>	1.309,65	2,98
		44,97

The overall framework applied for these factors is the Environmental Product Declaration (EPD), which quantifies "environmental information on the life cycle of a product and enable comparisons between products fulfilling the same function" (ISO, 2006). This follows the structure and applies a Life-Cycle Assessment approach to the entire Product stage from raw material through manufacturing (A1-A3))

**Kompan A/S**  
 C.F. Tietgens Boulevard 32C  
 DK-5220 Odense SØ  
 Denmark



## Verification of CO<sub>2</sub> calculation of: Play systems



Data version no. 2023-10-05

The CO<sub>2</sub> calculation and data are in compliance with the principles of a carbon footprint impact according to the GHG protocol (Greenhouse Gas Protocol), Scope 3, cradle to gate related to all individual components in the product category: "Play systems" represented by item no.: PCM200321-0950.

(Scope 3 emissions include emission sources in the upstream and downstream value chain).

**Date: 30. October 2023 | Valid until: 30. October 2025**

Verified by:

Julie Marie Vejsgaard Larsen, LCA & EPD Consultant

Verification based on report: Validation of CO<sub>2</sub> calculation of 9 categories of Kompan product line, version 1.0, prepared by: Bureau Veritas HSE, Denmark: Julie M. V. Larsen.

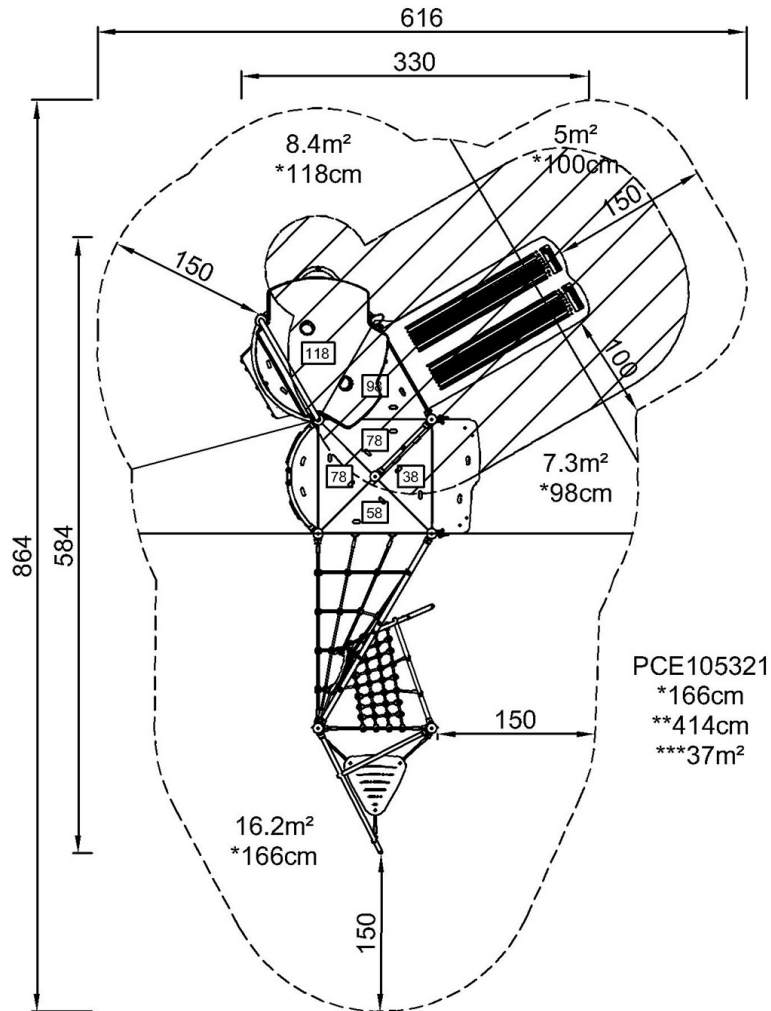
**Publication date: 30. October 2023**

By Bureau Veritas HSE  
 www.bureauveritas.dk  
 +45 7731 1000

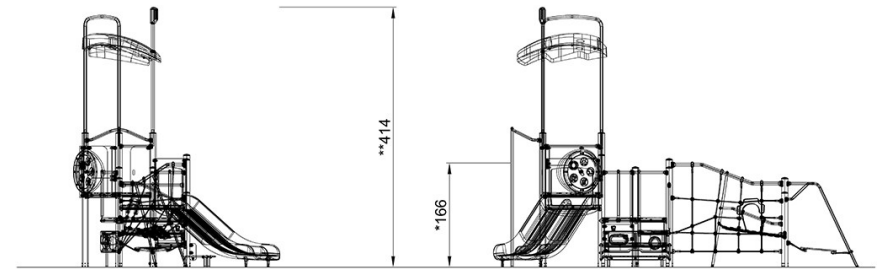


Altezza di caduta massima | Altezza totale | Superficie di sicurezza

Altezza di caduta massima | Altezza totale



PCE105321  
\*166cm  
\*\*414cm  
\*\*\*37m<sup>2</sup>



PCE105321

[Fai clic per visualizzare il rapporto VISTA SUPERIORE](#)

[Fai clic per visualizzare il rapporto VISTA LATERALE](#)