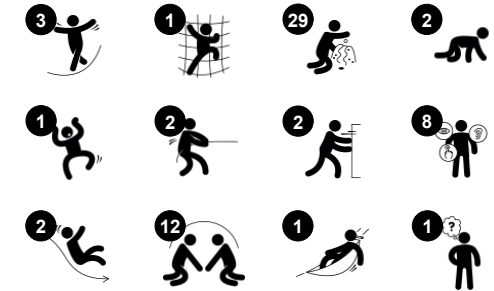




Tuotenumero PCE200531-0602

Tuotetiedot

Mitat PxLxK	1027x476x340 cm
Ikäryhmä	1+
Leikkikapasiteetti	44
Värvivaihtoehdot	● ● ●



Pioneeri tarjoaa osallistavan leikkikokemuksen, joka saa lapset sanomaan "wow". Runsaiden leikkitoimintojen ansiosta lapset palaavat siihen yhä uudelleen. Ramppi johtaa vaihtelevien kosketeltavien leikkitoimintojen läpi suurelle tasolle, jossa on kaksi liukumäkeä. Tämä mahdollistaa pääsyn korotetulle tasolle. Tasanteelle pääsee myös leikkirakenteen

toisesta päädyistä löytyvän helppopääsyisen portaikon kautta. Maan tasolla on riippumatto, pöytä hiekkaleikkiin, musiikkipaneeli ja lukuisia kosketeltavia ja käännettäviä toimintoja. Puheputket mahdollistavat hauskan vuorovaikutuksen rakenteen yli. Kaikki nämä toiminnot kehittävät lapsen loogista ajattelua ja aistillisia taitoja. Pioneerin ulkopuolelta löytyy

kolme ihastuttavaa nurkkausta tutkivaan leikkiin ja tauon pitämiseen rampin hurjempista toiminnoista. Rakenteen läpinäkyvyys mahdollistaa vuorovaikutuksen kaikille.





Riippumatto

Fyysinen: koordinaatio ja tasapaino keinuessa. **Sosiaalis-emotionaalinen:** kohtaamiset, ystäville vauhdin antaminen, vuorottelu **Kognitiivinen:** taaperoilte syy-seuraussuhteen ymmärtäminen



Suppilo

Sosiaalis-emotionaalinen: harjoittaa yhteistyö- ja vuorottelutaitoja, kun lapset laittavat vuorotellen materiaalia suppiloon. **Kognitiivinen:** materiaalien kuljettaminen suppiloiden läpi tukee lasten loogista ajattelua ja nuorempien lasten ymmärrystä esineiden ominaisuuksista: materiaalit eivät katoa, vaan kulkevat toisesta päästä läpi.



Puheputki

Sosiaalis-emotionaalinen: kannustaa kommunikaatioon ja vuorovaikutukseen. **Kognitiivinen:** herättää uteliaisuutta ja ymmärtämään syytä ja seurausta sekä esineiden pysyvyyttä: esineet ja henkilöt ovat olemassa myös silloin, kun ne eivät ole näkyvissä.



Hiekkalapiopaneeli

Fyysinen: käsien ja silmien koordinaatio ja työntö- ja vetoliikkeit. **Sosiaalis-emotionaalinen:** kutsuu yhteistyöhön kaksipuoleisuuden vuoksi ja tarjoaa rinnakkaista leikkiä. **Kognitiivinen:** looginen ajattelu: syy-seurausymmärrys, kun liikutetaan kauhoja urissa tai siirretään materiaaleja kauhasta toiseen. **Luovuus:** siirtämällä kauhoja, luomalla uusia kauha-asentoja.



Kuplaikkuna

Sosiaalis-emotionaalinen: kutsuu vuorovaikutukseen ulko- ja sisäpuolella. **Kognitiivinen:** Muokkaa ääntä ja siten kehittää loogista päättelykykyä.



Liukumäki

Fyysinen: laskeminen kehittää paikkatietoisuutta ja tasapainoa. Lisäksi ydinlihasia harjoitetaan, kun alas liukuessa istutaan pystyasennossa. **Sosiaalis-emotionaalinen:** vuorottelu stimuloi empatiaa. **Kognitiivinen:** pienet lapset kehittävät tilantajua sekä ymmärrystään nopeudesta ja etäisyyksistä liukumalla nopeasti alas.



Ksyllofoni-musiikkipaneeli

Sosiaalis-emotionaalinen: kutsuu usean lapsen sosiaaliseen vuorovaikutukseen ja yhteistyöhön molemmin puolin. **Kognitiivinen:** syyn ja seurauksen ymmärtäminen putkiin osuessa ja äänen luomisessa. **Luovuus:** eri intensiteetin ja tonaalisuuden luominen stimuloi luovia taitoja.

Pioneeri

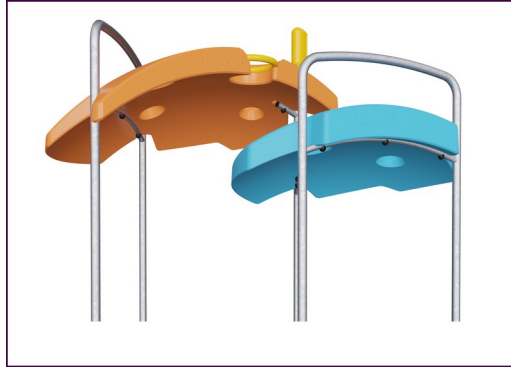
PCE200531



Kaarevat ELEMENTS-paneelit on tehty UV-stabiloidusta, kierrätettävästä polyeteenistä, joka on valmistettu 33-prosenttisesti kulutuksen jälkeisistä materiaaleista. Niissä on paljon tilaa leikkitoiminnoille, joten paneeliratkaisu on tehokas. Suorat paneelit on valmistettu KOMPANin 19 mm:n paksuisesta EcoCore™-polyeteenimateriaalista, joka on erittäin kestävä, ympäristöystävällistä sekä kierrätettävää, ja on valmistettu +95-prosenttisesti PCM:stä.



Päätolpat on valmistettu korkealaatuisesta esisinkitystä teräksestä, jossa on jauhemaalattu pintäkäsittely. Tolppien yläosat on valmistettu UV-stabiloidusta nylonista (PA6). Harmaat valetut lattiatasot on valmistettu 75-prosenttisesti kierrätetystä valtamerijätteestä (PP), ja niissä on luistamaton pintakuviointi. Kaikkien tasojen kannattimet ovat vähähiilistä alumiinia ja ne on suunniteltu siten, että ne mahdollistavat useita asennusvaihtoehtoja.



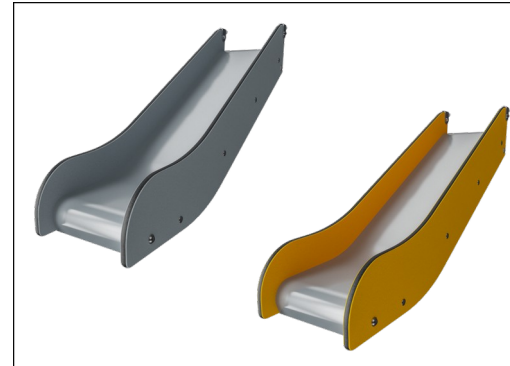
ELEMENTS-katot on valmistettu kierrätettävästä polyeteenistä, joka on valmistettu 33-prosenttisesti kulutuksen jälkeisistä materiaaleista, ja jonka seinämnpaksuus on vähintään 5 mm, mikä takaa kestävyuden kaikissa ilmasto-olosuhteissa ympäri maailmaa. Terästankojen sisä- ja ulkopuoli on kuumasinkitty kestävyuden maksimoimiseksi.



Liukuhihnaa muistuttavat ELEMENTS-kumimembraanit on tehty luonnonkumi- ja SBR-kumikerroksista, joiden välissä on vahvikkeena polyeteeni- ja polyamidikudosta. 8 mm:n paksuus takaa kestävyuden kaikissa ympäristöissä.



ELEMENTS-tuotteista on saatavilla kolme eri väri vaihtoehtoa: klassinen sininen ja vihreä, värikäs oranssi ja keltainen sekä luonnollinen lime ja vihreä.



ASTM F2373 -standardin mukaisesti alle 2-vuotiaille suunniteltu liukumäki on valmistettu EcoCore™-sivupaneeleista, jotka koostuvat 95-prosenttisesti kulutuksen jälkeisistä kierrätysmateriaaleista.

Tuotenumero PCE200531-0602

Asennustiedot

Putoamiskorkeus enintään	100 cm
Turva-alue	69,9 m ²
Asennusaika	42,3
Kaivanto	0,69 m ³
Betonivalu	0,17 m ³
Perustuksen syvyys (vakio)	60 cm
Lähetysten paino	1.477 kg
Ankkurointivaihtoehdot	Pinta-as. ✓ Syväper. ✓

Takuutiedot

Kaarevat paneelit	10 vuotta
EcoCore HDPE	Elinikäinen
Membraani	2 vuotta
Tolppa	10 vuotta
Takukseen kuuluvat varaosat	10 vuotta



Kestävän kehityksen data

PCE200531

KOMPAN
Let's play



Tuotevaihe A1–A3	Hiilidioksi dipäästöt yhteensä	Hiilidioksi dipäästöt kiloa kohden	Kierrätys materiaalit
	kg CO ₂ e	kg CO ₂ e/kg	%
PCE200531-0602	2.970,95	2,66	39,48

Näihin tekijöihin sovellettavana yleiskehityksenä käytetään Environmental Product Declaration -ympäristötuoteselostetta (EPD), jossa määritetään "ympäristötiedot tuotteen elinkaaren ajalta ja joka mahdollistaa samaan tehtävään tarkoitettujen tuotteiden keskinäisen vertailun" (ISO, 2006). Tämä seuraa elinkaariarviointimenetelmän (Life Cycle Assessment, LCA) rakennetta ja soveltaa sitä koko tuotevaiheeseen raaka-aineen hankinnasta tuotteen valmistukseen (A1–A3).

Kompan A/S
C.F. Tietgens Boulevard 32C
DK-5220 Odense SØ
Denmark



Verification of CO₂ calculation of: Play systems



Data version no. 2023-10-05

The CO₂ calculation and data are in compliance with the principles of a carbon footprint impact according to the GHG protocol (Greenhouse Gas Protocol), Scope 3, cradle to gate related to all individual components in the product category: "Play systems" represented by item no.: PCM200321-0950.

(Scope 3 emissions include emission sources in the upstream and downstream value chain).

Date: 30. October 2023 | Valid until: 30. October 2025

Verified by:

Julie Marie Vejsgaard Larsen, LCA & EPD Consultant

Verification based on report: Validation of CO₂ calculation of 9 categories of Kompan product line, version 1.0, prepared by: Bureau Veritas HSE, Denmark: Julie M. V. Larsen.

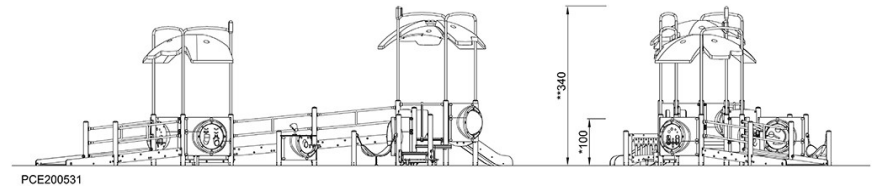
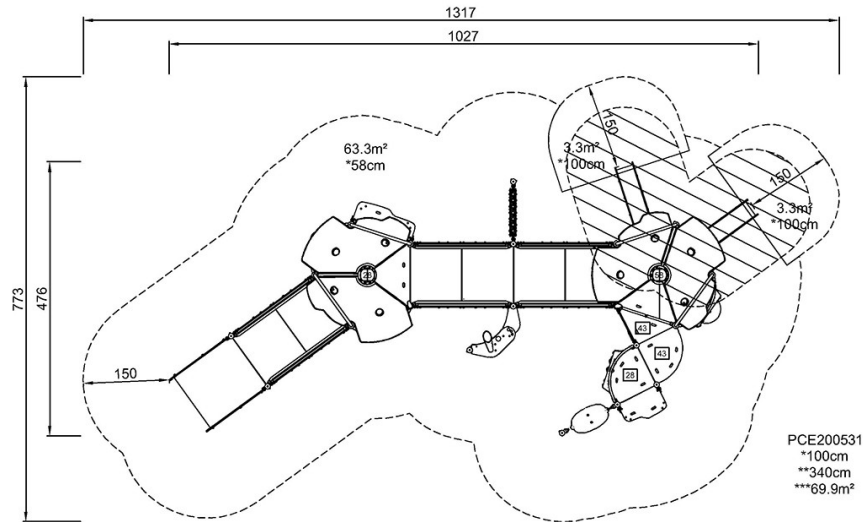
Publication date: 30. October 2023

By Bureau Veritas HSE
www.bureauveritas.dk
+45 7731 1000



Putoamiskorkeus enint. | Kokonaiskorkeus | Turva-alue

Putoamiskorkeus enint. | Kokonaiskorkeus



[Klikkaa nähdäksesi NÄKYMÄ YLHÄÄLTÄ](#)

[Klikkaa nähdäksesi NÄKYMÄ SIVULTA](#)