

# Escursionista

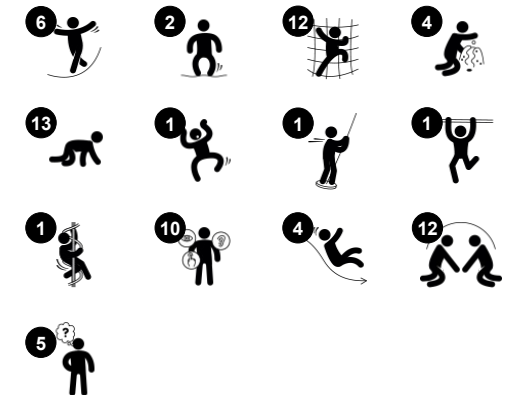
PCE405121

**KOMPAN**  
Let's play

Codice articolo PCE405121-0603

## Informazioni generali prodotto

Dimensioni (LxLxA)	839x925x452 cm
Età d'uso	2+
Capacità di gioco	53
Opzioni colori	  



Il Viandante è una struttura di gioco molto spaziosa e davvero variegata, che offre attività fisiche, socio-emotive e cognitivo-creative per grandi gruppi di bambini più piccoli. Le attività divertenti avvicinano i bambini più e più volte. L'accesso all'arrampicata gonfiabile è un'opportunità di gioco fisico e sociale, così come le reti di arrampicata, le robuste pareti di

arrampicata a pannelli, le scale e le scale di corda. Queste caratteristiche sono un fattore importante per allenare la coordinazione trasversale dei bambini. Si tratta di abilità motorie fondamentali per gestire competenze vitali come la consapevolezza dello spazio e la sicurezza stradale. Sul piano rialzato, una vasta scelta di ponti e uscite assicura un gioco

emozionante, stimolando l'interazione sociale e la capacità di rispettare i turni. A livello del suolo, sono stati aggiunti molti angoli per un gioco più tranquillo e un angolo per il gioco sensoriale, che aggiunge l'allenamento dell'agilità e delle capacità di pensiero, per tutte le abilità.



I dati sono soggetti a modifiche senza preavviso.

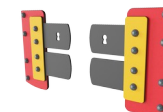
# Escursionista

PCE405121



## Tubo di conversazione

**Socio-emotivo:** incoraggia la comunicazione e l'interazione sociale. **Cognitivo:** suscita curiosità e stimola la comprensione del fenomeno di causa ed effetto e del concetto di permanenza dell'oggetto, ovvero gli oggetti e le persone esistono anche quando non sono visibili.



## Porta battente

**Fisico:** stimolazione tattile derivante dall'appoggiare il corpo attraverso porte di gomma. **Cognitivo:** suggerisce un tema e supporta il gioco drammatico, che stimola le lingue e le capacità di comunicazione.



## Scalatore a membrana

**Fisico:** coordinazione trasversale e forza muscolare quando si sale sull'arrampicatore a membrana gonfiabile e rimbalzante, con l'ausilio di tacchetti da arrampicata o delle sole mani. Lo scivolamento verso il basso favorisce la consapevolezza spaziale. **Socio-emotivo:** le due file di tacchetti consentono di giocare in parallelo e di collaborare. **Cognitivo:** le due file di tacchetti invitano al gioco e alla competizione.



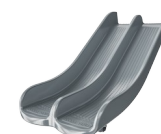
## Arrampicatore arricciato

**Fisico:** la coordinazione e la propriocizione sono supportate quando si posizionano correttamente braccia e gambe per scendere. Senso dell'equilibrio durante la rotazione. Muscoli delle braccia per mantenere la presa. **Socio-emotivo:** empatia stimolata dal fare a turno. **Cognitivo:** pensiero logico quando si posizionano le braccia e le gambe per la rotazione verso il basso.



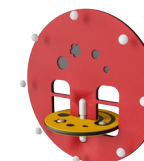
## Tunnel

**Fisico:** i bambini gattonano attraverso il tunnel, sviluppando abilità motorie come la coordinazione trasversale e la propriocizione. **Socio-emotivo:** di svolta quando ci si sorpassa a vicenda.



## Doppio scivolo

**Fisico:** lo scivolamento sviluppa la consapevolezza spaziale e il senso dell'equilibrio. Inoltre, i muscoli del core vengono allenati quando si sta seduti in posizione eretta e si scende. **Socio-emotivo:** invita alla socializzazione, favorisce il gioco tra genitori e figli e tra pari. **Cognitivo:** i bambini piccoli allenano la comprensione dello spazio, della velocità e delle distanze quando scivolano velocemente.



## Pannello del tavolo girevole

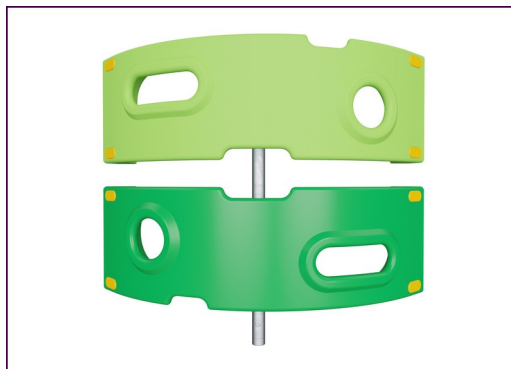
**Socio-emotivo:** stimola la cooperazione con il suo carattere bidirezionale. **Cognitivo:** comprensione della permanenza degli oggetti quando questi vengono girati dall'altra parte del pannello e riappaiono.

# Escursionista

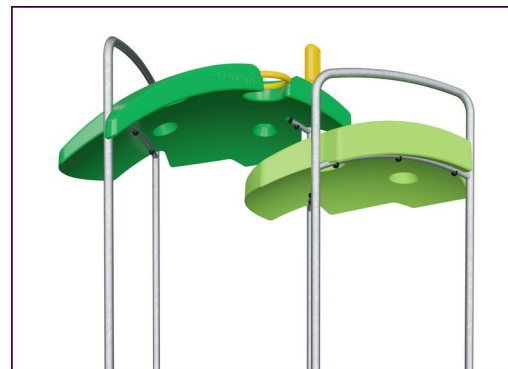
PCE405121



I pannelli curvi ELEMENTS sono realizzati in PE riciclabile stabilizzato ai raggi UV con molteplici opzioni per le funzioni di gioco integrate che garantiscono anche una soluzione di pannelli robusta. I pannelli dritti sono realizzati in KOMPAN 19mm PE EcoCore™, un materiale altamente resistente, ecologico e riciclabile.



Gli elementi rampicanti visualizzati sono stampati in un unico pezzo con uno spessore minimo di 5 mm. Gli elementi da arrampicata sono realizzati in PE riciclabile che ha un'elevata resistenza agli urti su un'ampia fascia di temperatura che garantisce resistenza agli atti vandalici in tutti i luoghi.



I tetti ELEMENTS sono realizzati in PE riciclabile con uno spessore minimo delle pareti di 5 mm per garantire una lunga durata in tutti i climi del mondo. I tubi in acciaio sono zincati a caldo all'interno e all'esterno per la massima durata.



The main posts are made of high quality pregalvanized steel with powder coated top finish. Post tops are closed with caps of UV stabilized nylon (PA6). The grey colored molded decks are made of 75% post-consumer waste PP material with a non-skid pattern and texture surface. All decks are supported by unique designed low-carbon aluminum profiles with multiple attachment options.



Le membrane in gomma ELEMENTS sono nastri trasportatori costituiti da strati di gomma mescolati con gomma naturale e gomma SBR e incastonati con strati di armature in PE e PA intrecciati. Lo spessore di 8 mm garantisce una lunga durata in qualsiasi ambiente.



Le funi ELEMENTS hanno fili di acciaio a sei fili e un nucleo di filo di acciaio. Ogni filo è strettamente avvolto con filo PES, che viene fuso su ogni singolo filo. Dopo che l'attrito iniziale ha rimosso le fibre superficiali, rimane un rivestimento PES più duro per proteggere ogni filo, rendendo le corde altamente resistenti all'usura e agli atti vandalici.

Codice articolo PCE405121-0603

## Informazione installazione

Max. altezza di caduta	204 cm
Superficie di sicurezza	95,1 m²
Tempo d'installazione totale	56,8
Volume di scavo	1,59 m³
Volume di calcestruzzo	0,29 m³
Profondità di base (standard)	80 cm
Peso della spedizione	1.938 kg
Opzioni ancoraggio	Superficie ✓ Interrato ✓

## Garanzie

Pannelli curvi	10 anni
EcoCore	Garanzia a vita
Membrana	2 anni
Pali (verniciatura)	10 anni
Garanzia pezzi di ricambio	10 anni



# Sustainability Data

PCE405121



Cradle to Gate A1-A3	Total CO <sub>2</sub> emission	CO <sub>2</sub> e/kg	Recycled materials
	kg CO <sub>2</sub> e	kg CO <sub>2</sub> e/kg	%
PCE405121-0603	4.164,79	2,82	44,96

The overall framework applied for these factors is the Environmental Product Declaration (EPD), which quantifies "environmental information on the life cycle of a product and enable comparisons between products fulfilling the same function" (ISO, 2006). This follows the structure and applies a Life-Cycle Assessment approach to the entire Product stage from raw material through manufacturing (A1-A3))

## Verification of CO<sub>2</sub> calculation of: Play systems



Data version no. 2023-10-05

The CO<sub>2</sub> calculation and data are in compliance with the principles of a carbon footprint impact according to the GHG protocol (Greenhouse Gas Protocol), Scope 3, cradle to gate related to all individual components in the product category: "Play systems" represented by item no.: PCM200321-0950.

(Scope 3 emissions include emission sources in the upstream and downstream value chain).

Date: 30. October 2023 | Valid until: 30. October 2025

Verified by:

Julie Marie Vejsgaard Larsen, LCA & EPD Consultant

Verification based on report: Validation of CO<sub>2</sub> calculation of 9 categories of Kompan product line, version 1.0, prepared by: Bureau Veritas HSE, Denmark: Julie M. V. Larsen.

Publication date: 30. October 2023



By Bureau Veritas HSE  
www.bureauveritas.dk  
+45 7731 1000





## PCE405121



5 / 08/15/2024

PCE405121

*I dati sono soggetti a modifiche senza preavviso.*