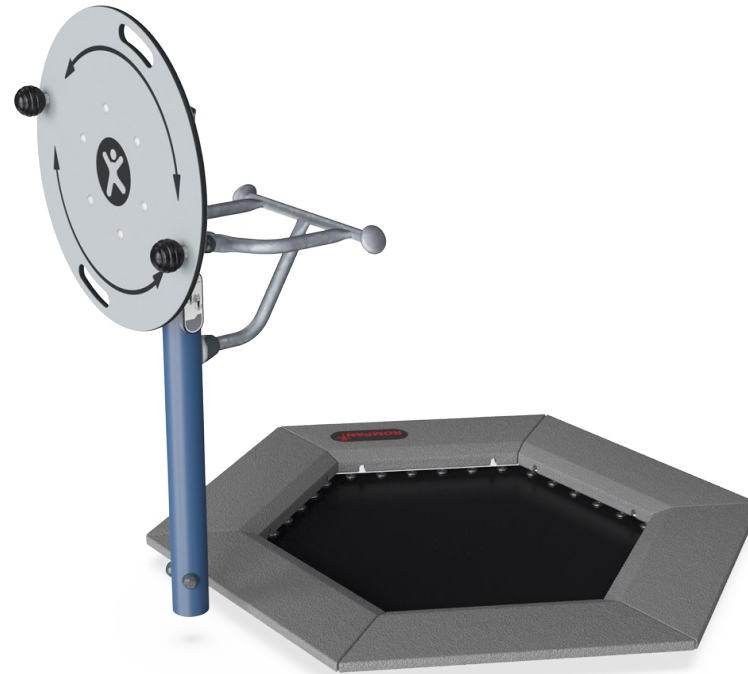


Fitness jumper flex

FSW235

KOMPAN
Let's play



El Fitness Jumper Flex es fácil de usar y requiere poca experiencia previa. El movimiento de giro tiene una resistencia suave apta para usuarios de todos los niveles. Los mangos de diseño ergonómico permiten una posición natural de la muñeca y le dan al usuario la oportunidad de hacer ejercicios desde múltiples posiciones. La rueda entrenará

la movilidad de los hombros y la parte superior del cuerpo. Para ejercicios realmente desafiantes, se puede usar de pie sobre un pie con una mano, ya sea hacia el frente o hacia los lados. El ejercicio en un KOMPAN Fitness Jumper proporciona un entrenamiento cardiovascular intenso, entrena su equilibrio y mejora su densidad ósea. El saltador de fitness

desafía tanto al atleta de saltador de fitness experimentado como al entusiasta del fitness medio.

Número de artículo FSW23500-0902

Información general del producto

Dimensiones LxAnch.xAl. 192x208x140 cm

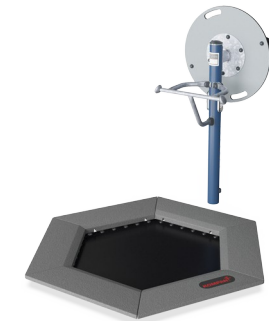
Grupo de edad 13+

Usuarios 2

Opciones de color

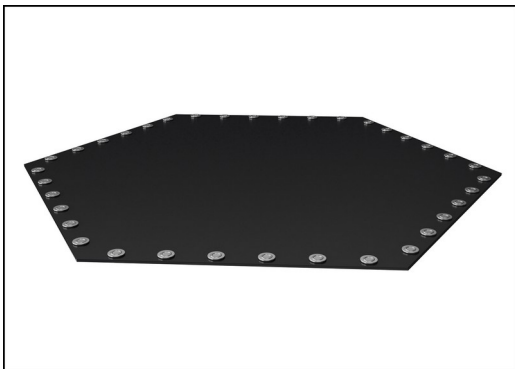


Ver App KOMPAN Fit para saber más



Fitness jumper flex

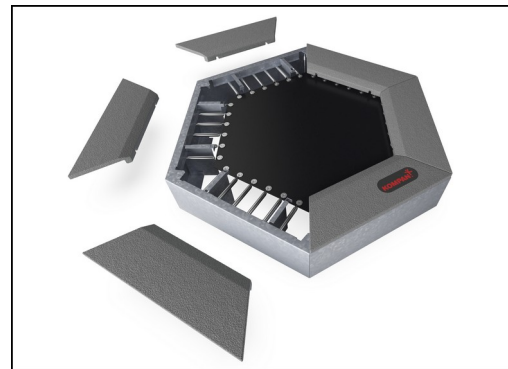
FSW235



The jumping membranes are made of 6,0mm thick EP Ethylene-Propylene conveyor belt with polyester polyamide fabric carcass. Spring fixations are reinforced with steel bushings and washers on both sides. The membrane is ozone resistant and equipped with 8 center placed water drain holes.



All 36 springs are made of stainless steel to ensure durability and excellent corrosion resistance. The steel wire is 3,2 mm thick and the last five windings are cone shaped to ensure long lifetime of the jumper.



As a unique feature the SBR tiles can be removed for cleaning and service. By loosen six screws the SBR tile can be lifted up to open and gain access to the springs (see instruction on KOMPAN Master).

Número de artículo FSW23500-0902

Información de instalación

Altura máxima de caída	100 cm
Área de seguridad	16,3 m ²
Horas de instalación	5,9
Volumen de excavación	1,15 m ³
Volumen de hormigón	1,02 m ³
Profundidad de anclaje	90 cm
Peso del envío	411 kg
Opciones de anclaje	Enterrar <input checked="" type="checkbox"/>

Garantías

EcoCore HDPE	De por vida
Acero galvanizado	De por vida
Muelles de puente	2 años
Material de la cama de salto	2 años
Piezas de repuesto garantizadas	10 años



Las presas de bola son de 80 mm y están hechas de policarbonato (PC) negro formado al vacío. El policarbonato es extremadamente fuerte y puede soportar un impacto muy alto.



La caja de rodamientos está hecha de acero galvanizado en caliente. El eje del rodamiento está hecho de acero inoxidable AISI304. El rodamiento en sí está hecho de polioximetileno (POM), un termoplástico de ingeniería con alta rigidez, baja fricción y excelente estabilidad dimensional.

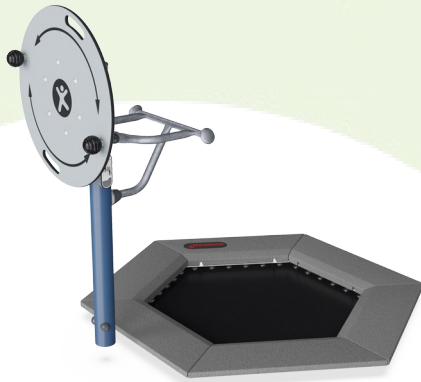


La rueda 800x19mm está hecha de HDPE EcoCore. EcoCore es un material ecológico muy duradero, que no solo es reciclable después de su uso, sino que también consta de un núcleo producido a partir de material 100% reciclado. El núcleo tiene un grosor de 15 mm y representa el 80% del material total.



Sustainability Data

FSW235



Cuna a puerta A1-A3	Emisión total CO ₂	CO ₂ e/kg	Materiales Reciclados
	kg de CO ₂ e	kg de CO ₂ e/kg	%
FSW23500-0902	476,83	2,17	60,04

El marco general aplicado para estos factores es la Declaración Ambiental de Producto (EPD), que cuantifica "la información ambiental sobre el ciclo de vida de un producto y permite realizar comparaciones entre productos que cumplen la misma función" (ISO, 2006). Esto sigue la estructura y aplica un enfoque de evaluación del ciclo de vida a toda la etapa del producto, desde la materia prima hasta la fabricación (A1-A3))

Kompan A/S
C.F. Tietgens Boulevard 32C
DK-5220 Odense SØ
Denmark



Verification of CO₂ calculation of: Fitness



Data version no. 2023-10-05

The CO₂ calculation and data are in compliance with the principles of a carbon footprint impact according to the GHG protocol (Greenhouse Gas Protocol), Scope 3, cradle to gate related to all individual components in the product category: "Fitness" represented by item no.: FAZ10100-0900.

(Scope 3 emissions include emission sources in the upstream and downstream value chain).

Date: 30. October 2023 | Valid until: 30. October 2025

Verified by:

Julie Marie Vejsgaard Larsen, LCA & EPD Consultant

Verification based on report: Validation of CO₂ calculation of 9 categories of Kompan product line, version 1.0, prepared by: Bureau Veritas HSE, Denmark: Julie M. V. Larsen.

Publication date: 30. October 2023

By Bureau Veritas HSE
www.bureauveritas.dk
+45 7731 1000

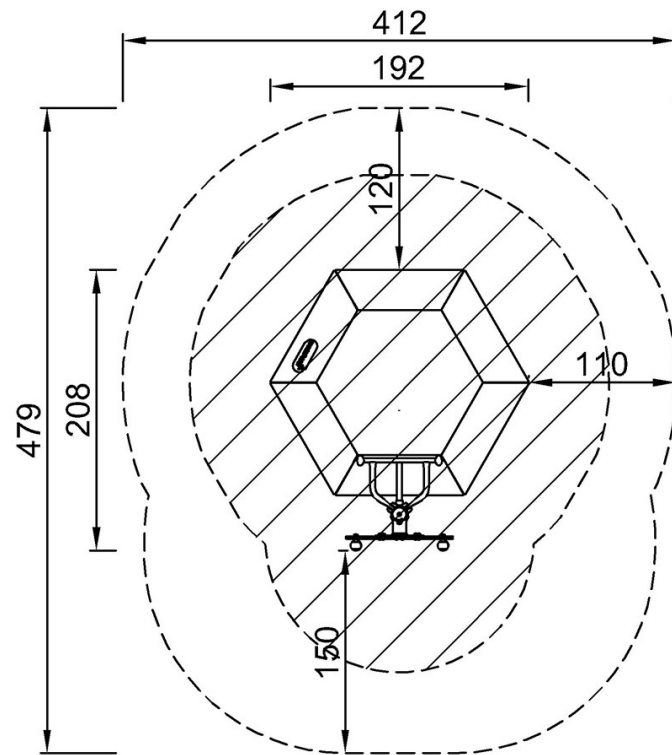


Fitness jumper flex

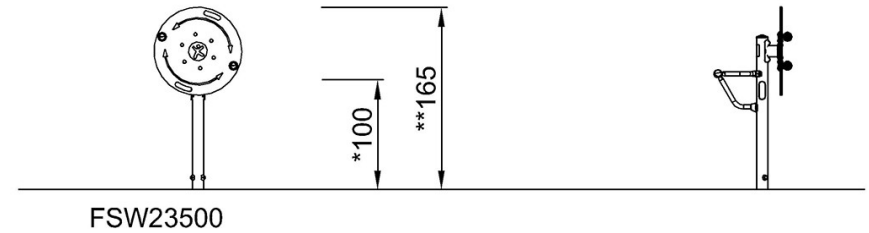
FSW235

* Altura Máx. de caída | ** Altura total | *** Área de seguridad

* Altura Máx. de caída | ** Altura total



FSW23500
*100cm
**140cm
***16.3m²



[Haga clic para ver VISTA SUPERIOR](#)

[Haga clic para ver VISTA LATERAL](#)