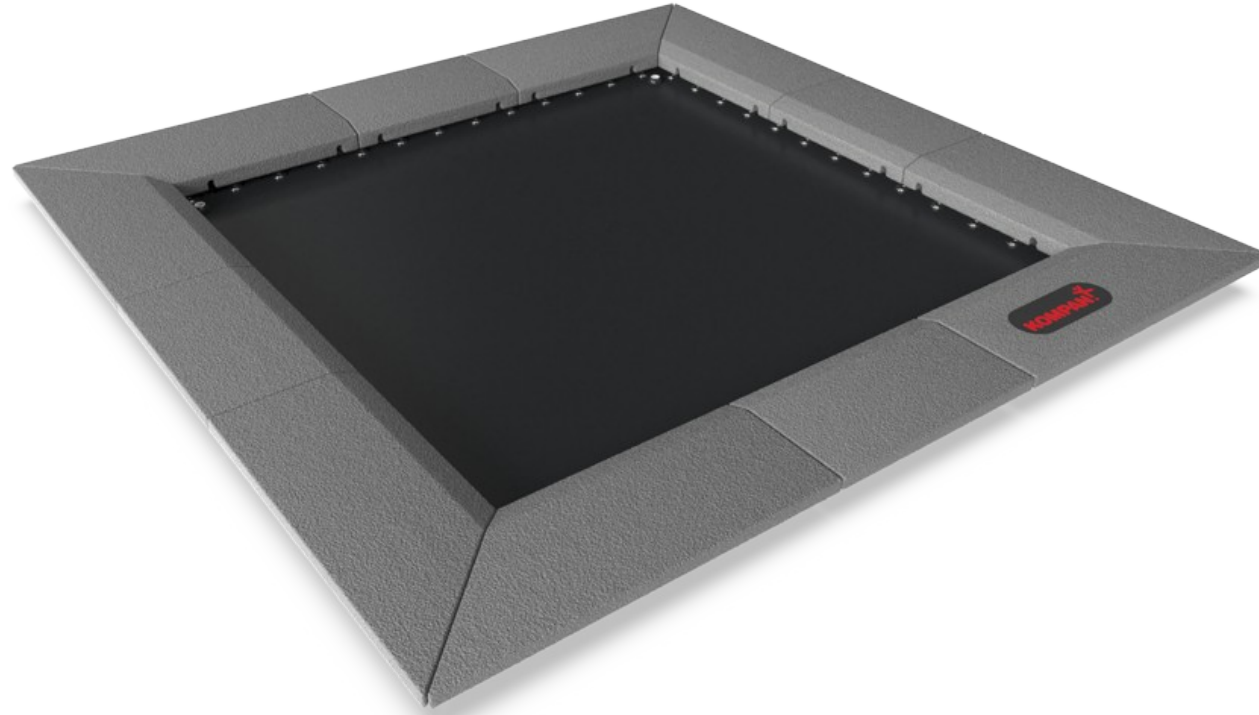


# Jumper Square, 150x150cm

JUM104

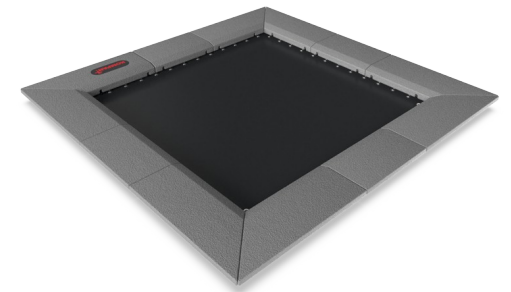
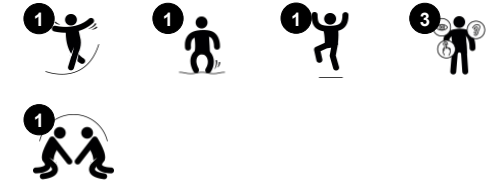
**KOMPAN**  
Let's play



产品编号 JUM10401-0301

## 产品信息概览

长宽高尺寸	210x210x3 cm
适用年龄段	4+
容纳人数	1
颜色选择	●



在 Jumper Square 上弹跳是游乐场上最受欢迎的活动之一。孩子们会被 Jumper Square 对他们动作的即时反应所吸引，并尝试反复跳跃。Jumper Square 可以作为游乐场的“粘合剂”，将各种活动按路径连接起来。跳跃是一项锻炼平衡感、本体感觉和节奏感等运动技能的绝佳活动。跳上跳下时，所有大肌肉群都会得到训练，同时还能增强骨密度。骨密度主要是在人生

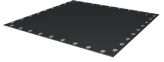
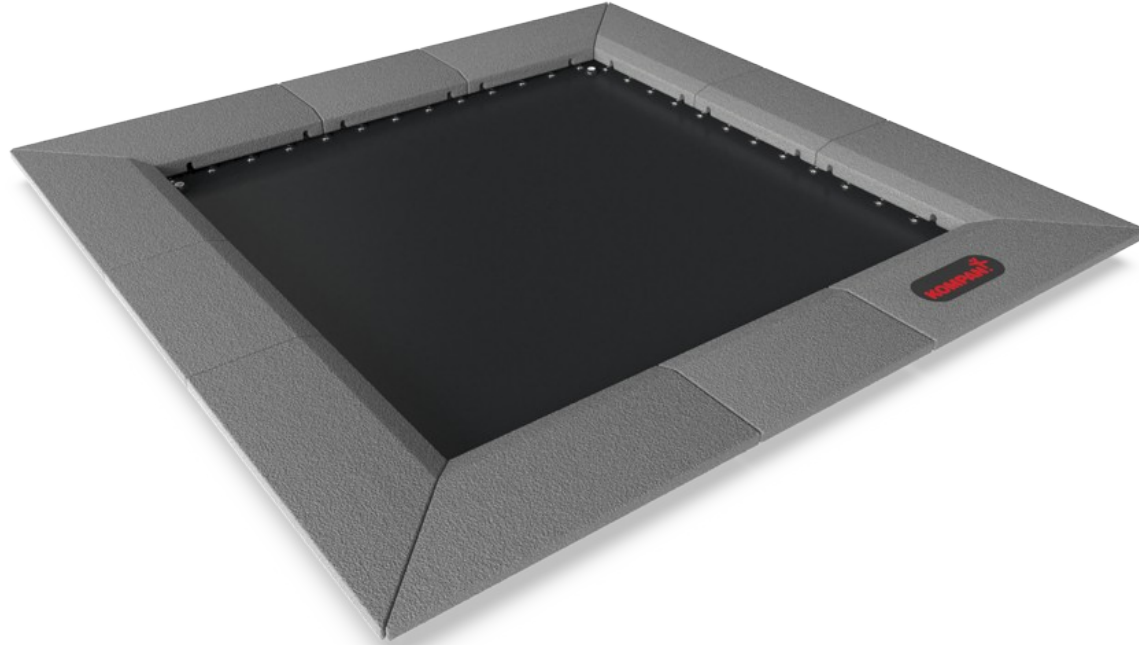
初期形成的，因此，为了终生拥有强壮的骨骼，孩子们应尽可能多地进行负重活动。反应灵敏的 Jumper Square 是非常有趣的锻炼方式。在他人帮助下，轮椅使用者也可以被搀扶到 Jumper Square 上，享受轻柔的弹跳体验。



# Jumper Square, 150x150cm

JUM104

**KOMPANI**  
Let's play



## 弹跳表面

**身体素质：**训练三项运动技能：敏捷性、平衡性和协调性，训练跳上跳下时的本体感觉和节奏感，增强骨密度。**社交情感：**在轮流跳进跳出时，可培养轮流意识和合作技能。



## 坚固的橡胶封边

**社交情感：**培养轮流技能和合作意识，为即将入园的儿童提供一个坚固而又柔和的等待和观察空间。



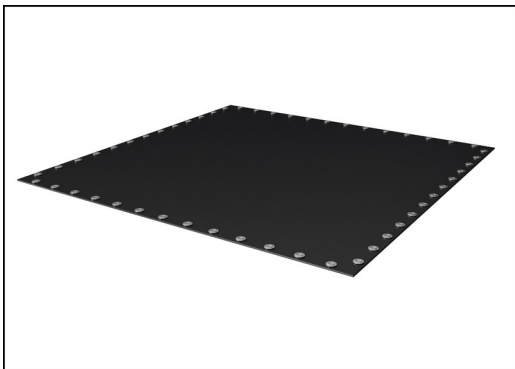
## Size of membrane and inclined tiles

**社交情感：**包容性游戏，轮椅使用者可以无障碍进入跳台地板。

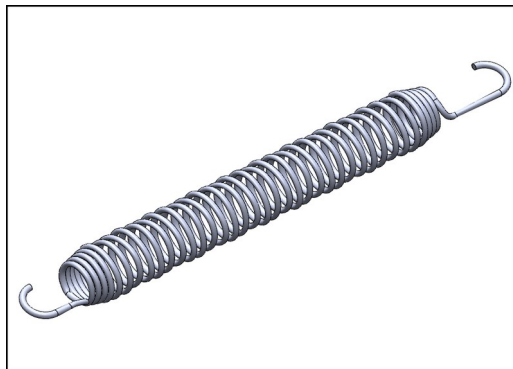
# Jumper Square, 150x150cm

JUM104

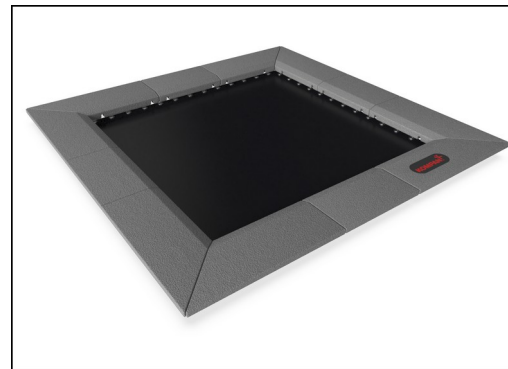
**KOMPAN**  
Let's play



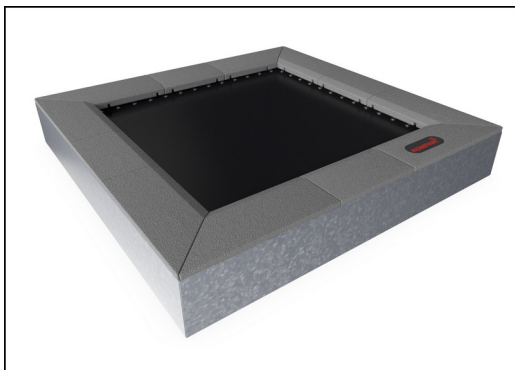
蹦床由 6mm 厚的 EP 乙烯 - 丙烯输送带和聚酯聚酰胺织物胎体制成。弹簧固定装置的两侧均配有钢衬套和垫圈。该膜耐臭氧，并配有 5 个位于中心的排水孔。



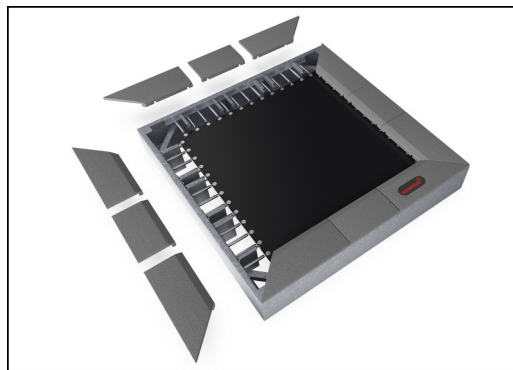
所有 52 个弹簧均由不锈钢制成，以确保耐用性和出色的耐腐蚀性。钢丝为 3.2 毫米厚，最后五个绕组为圆锥形，以确保跳线的长寿命。



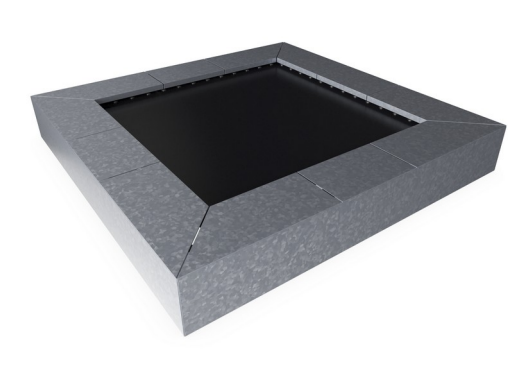
橡胶砖由灰色的 SBR 再生橡胶，苯乙烯丁二烯单体橡胶模制而成，而 KOMPAN 徽标则由 EPDM 乙烯丙烯二烯单体制成。每个橡胶砖的内部都有一个 3 毫米的热浸镀锌钢板。



所有钢部件均由碳钢 S235 制成，厚度为 3 毫米。侧板，顶部框架的支撑壁，用 SBR 弯曲的板和用于现场堆焊的平板均经过热浸镀锌处理。



SBR 砖块的一个独特功能是可以将其卸下以进行清洁和维修。通过松开六颗螺钉，可以抬起 SBR 砖块以打开并接触弹簧（请参阅 KOMPAN Master 上的说明）。



如果需要定制的表面颜色，则可以订购所有跳线，以及适合原地表面颜色的钢板。对于原位安装，不提供建议打开维修选项。

产品编号 JUM10401-0301

## 安装信息

最大跌落高度	100 cm
安全面积	26.8 m <sup>2</sup>
安装总时长	4.1
开挖量	1.86 m <sup>3</sup>
混凝土使用量	0.11 m <sup>3</sup>
标准入地深度	60 cm
运输重量	436 kg
固定选项	入地 ✓

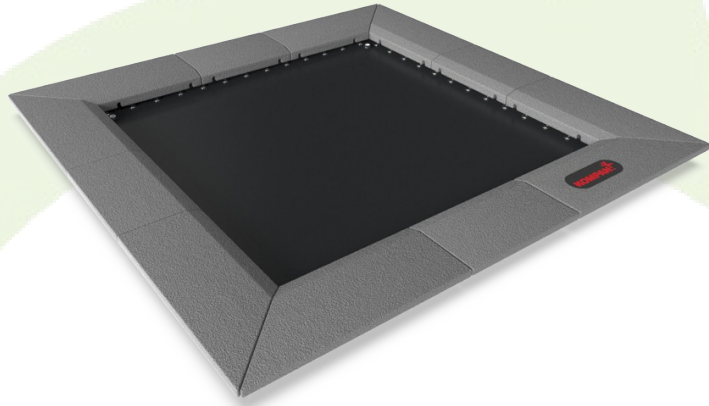
## 质保信息

镀锌钢结构	终身质保
蹦床弹簧	2 年
蹦床材料	2 年
SBR 橡胶	2 年
承保零部件	10 年



# Sustainability Data

JUM104



## 从原材料到成品

CO<sub>2</sub> 排放总量

kg CO<sub>2</sub>e

CO<sub>2</sub> 排放量 / 千克

kg CO<sub>2</sub>e/kg

回收的原料

%

JUM10401-0301

600.11

2.07

58.92

这些因素采用的总体框架为环保产品声明 (EPD), 该声明可量化“产品生命周期的环保信息, 并对相同功能的产品进行对比” (ISO, 2006)。在遵循该框架的同时, 对从原材料到制造的整个产品阶段 (A1-A3) 应用生命周期评估法。

## Kompan A/S

C.F. Tietgens Boulevard 32C  
DK-5220 Odense SØ  
Denmark



## Verification of CO<sub>2</sub> calculation of: Freestanding play equipment



Data version no. 2023-10-05

The CO<sub>2</sub> calculation and data are in compliance with the principles of a carbon footprint impact according to the GHG protocol (Greenhouse Gas Protocol), Scope 3, cradle to gate related to all individual components in the product category: "Freestanding play equipment" represented by item no.: GXY916012-3417.

(Scope 3 emissions include emission sources in the upstream and downstream value chain).

**Date: 30. October 2023 | Valid until: 30. October 2025**

Verified by:

Julie Marie Vejsgaard Larsen, LCA & EPD Consultant

Verification based on report: Validation of CO<sub>2</sub> calculation of 9 categories of Kompan product line, version 1.0, prepared by: Bureau Veritas HSE, Denmark: Julie M. V. Larsen.

**Publication date: 30. October 2023**

By Bureau Veritas HSE  
www.bureauveritas.dk  
+45 7731 1000

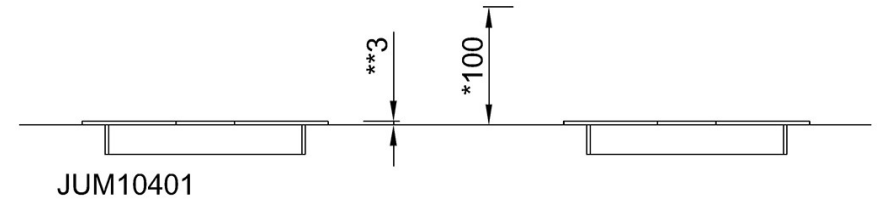
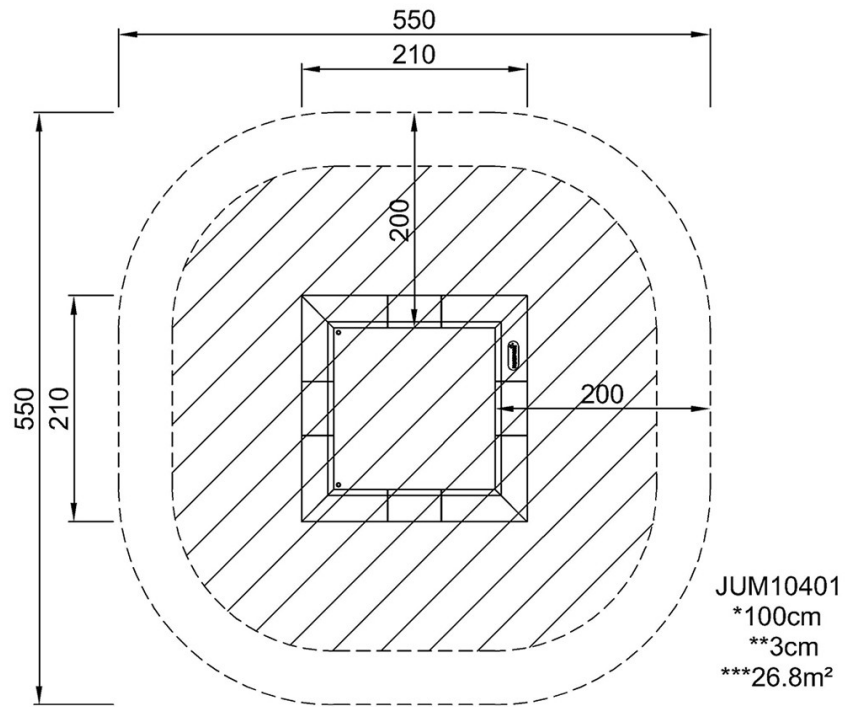


# Jumper Square, 150x150cm

JUM104

最大跌落高度 | 总高度 | 安全区域

最大跌落高度 | 总高度



[点击查看俯视图](#)

[点击查看侧面图](#)