

# 2-Turm-Spielanlage mit Spinnennetz

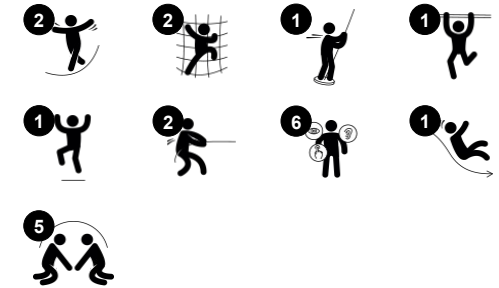
NRO2003

**KOMPAN**  
Let's play

Produktnummer NRO2003-1021

## Allgemeine Produktinformation

Maße L x B x H	648x652x308 cm
Empfohlenes Alter	4+
Kapazität (Nutzer)	15
Farbauswahl	



Die 2-Turm-Spielanlage mit Spinnennetz bietet viele Kletter- und Rutschvariationen, die Kinder werden sie deshalb immer wieder ausprobieren wollen. Beim Umrunden der abwechslungsreichen Spielaktivität trainieren sie ihre Muskeln, ihr Gleichgewicht und ihre Kreuzkoordination. Das Spinnennetz hat teilweise geneigte horizontale Sprossen, was den Aufstieg zusätzlich herausfordernd macht.

Es schult die Kreuzkoordination des Kindes, die wiederum die für das Lesen notwendige cross-modale Wahrnehmung schult. Die stabile Balancierbrücke schult den Gleichgewichtssinn, die grundlegende motorische Fähigkeit, die Kinder selbstbewusst in der Bewegung macht und wichtig für die Fähigkeit ist, still zu sitzen und sich zu konzentrieren. Das Rutschen und Gleiten

macht nicht nur viel Spass, sondern schult auch das räumliche Vorstellungsvermögen, was wiederum wichtig für die Beurteilung von Distanzen ist. Die 2-Turm-Spielanlage mit Spinnennetz regt mit ihren vielfältigen Spielvariationen zum Abwechseln untereinander, zur Kooperation und zur Rücksichtnahme im Spiel an.

# 2-Turm-Spielanlage mit Spinnennetz

NRO2003



## Rutsche

**Physisch:** rutschen fördert das räumliche Bewusstsein und den Gleichgewichtssinn. Ausserdem wird die Rumpfmuskulatur trainiert, wenn man aufrecht sitzt und hinunterrutscht. **Sozial-Emotional:** empathie wird durch Abwechseln entwickelt.



## Netzbrücke

**Physisch:** Kinder entwickeln im offenen Netz ein räumliches Bewusstsein. **Sozial-Emotional:** interaktion mit Kindern außerhalb der Brücke. Zusammenspiel und Rücksichtnahme, z.B. beim Überholen anderer.



## Feuerwehrrutschstange

**Physisch:** rutschen fördert Koordination und Muskulatur. Das Landen stärkt die Knochendichte, die in der frühen Kindheit aufgebaut wird. **Sozial-Emotional:** die Kinder lernen sich abzuwechseln und Risiken zu kalkulieren.



## Vertikales Spinnennetz

**Physisch:** Übt die Kreuzkoordination und fördert die Zusammenarbeit der linken und rechten Hirnhälfte - wichtig, um z. B. Lesen zu lernen. Stärkt die Muskulatur. **Sozial-Emotional:** das gemeinsame Pausieren im Netz und das Warten auf andere fördert soziale Fähigkeiten wie Kooperation und Kommunikation.

# 2-Turm-Spielanlage mit Spinnennetz

NRO2003



Alle Organic Robinia Produkte von KOMPAN werden aus nachhaltigem und europäischen Robinienholz gefertigt. Auf Nachfrage auch als FSC® Certified (FSC® C004450) Robinienholz verfügbar.



Die wasserbasierte Farbe für die Komponenten ist umweltfreundlich und UV-beständig. Die Farbe entspricht der DIN EN 71-3.



Die Edelstahl-Rutschen mit Rutschbett bestehen aus hochwertigem Edelstahl (AISI 304).

Produktnummer NRO2003-1021

## Montage-Information

Max. freie Fallhöhe	207 cm
Fläche des Fallraums	59,5 m <sup>2</sup>
Gesamt-Montagezeit	22,5
Erforderlicher Erdaushub	1,84 m <sup>3</sup>
Betonbedarf	0,25 m <sup>3</sup>
Fundamenttiefe (Standard)	100 cm
Versandgewicht	1.173 kg
Verankerungsoptionen	TV ✓

## Garantie-Information

Robinienholz	15 Jahre
Seile & Netze	10 Jahre
Ersatzteilgarantie	10 Jahre
Edelstahl-Bestandteile	Lebenslang
Edelstahl-Bestandteile	Lebenslang



Seile aus UV-stabilisierten PES-Seilsträngen mit innerer Stahlseilverstärkung. Das Polyestergerüst wird aus +95 % Post-Consumer-Materialien hergestellt und induktiv auf jede Litze aufgeschmolzen.



Die Verbindungselemente werden aus Edelstahl oder verzinktem Stahl gefertigt, um für eine hohe Korrosionsbeständigkeit zu sorgen.



Die Robinia Produkte sind durch das KOMPAN Farbkonzept in einer Vielzahl von Standardfarben erhältlich. Das Holz kann alternativ unbehandelt oder mit einem speziellen Farbpigment versehen werden, das für den Erhalt der natürlichen Holzfarbe sorgt.



# Umweltdaten

NRO2003



Von der Wiege bis zum Werkstor („cradle to gate“) (A1–A3)

CO <sub>2</sub> -Emissionen gesamt	CO <sub>2</sub> e pro kg	Recycelte Materialien	
kg CO <sub>2</sub> e	kg CO <sub>2</sub> e pro kg	%	
NRO2003-1021	751,78	0,86	10,11

Den allgemeinen Rahmen für diese Faktoren bilden die Umweltproduktdeklarationen (EPDs). Mithilfe dieser Grundregeln können die Umweltinformationen über den Lebenszyklus eines Produkts hinweg quantifiziert und Vergleiche zwischen Produkten, die dieselbe Funktion erfüllen, angestellt werden (vgl. ISO, 2006). Diese Struktur wird hier befolgt. Der Ansatz zur Lebenszyklusbewertung wird dabei auf die gesamte Herstellungsphase – vom Rohstoff bis zur Herstellung (A1–A3) – angewendet.

**Kompan A/S**  
C.F. Tietgens Boulevard 32C  
DK-5220 Odense SØ  
Denmark



Verification of CO<sub>2</sub> calculation of:  
Nature play



Data version no. 2023-10-05

The CO<sub>2</sub> calculation and data are in compliance with the principles of a carbon footprint impact according to the GHG protocol (Greenhouse Gas Protocol), Scope 3, cradle to gate related to all individual components in the product category: "Nature play" represented by item no.: NRO409-0621.

(Scope 3 emissions include emission sources in the upstream and downstream value chain).

**Date: 30. October 2023 | Valid until: 30. October 2025**

Verified by:

Julie Marie Vejsgaard Larsen, LCA & EPD Consultant

Verification based on report: Validation of CO<sub>2</sub> calculation of 9 categories of Kompan product line, version 1.0, prepared by: Bureau Veritas HSE, Denmark: Julie M. V. Larsen.

**Publication date: 30. October 2023**

By Bureau Veritas HSE  
www.bureauveritas.dk  
+45 7731 1000



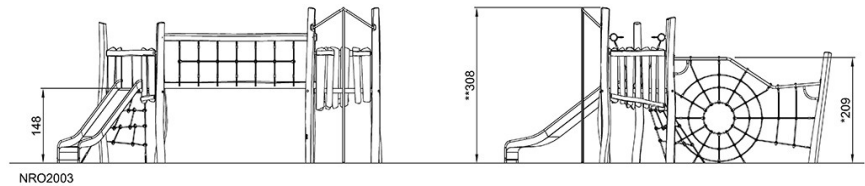
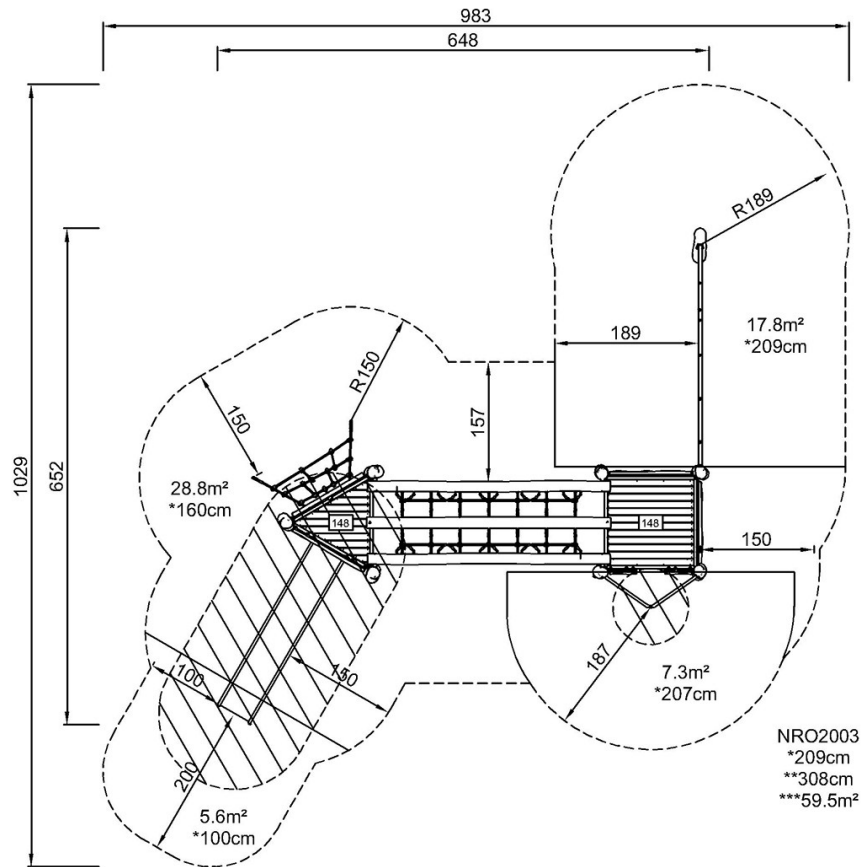


# 2-Turm-Spielanlage mit Spinnennetz

NRO2003

\* Max freie Fallhöhe | \*\* Gesamthöhe | \*\*\* Fläche des Fallraums

\* Max freie Fallhöhe | \*\* Gesamthöhe



[Klicken Sie hier, um die DRAUFSICHT anzuzeigen](#)

[Klicken Sie hier, um die SEITENANSICHT anzuzeigen](#)