


# Canopy Trail

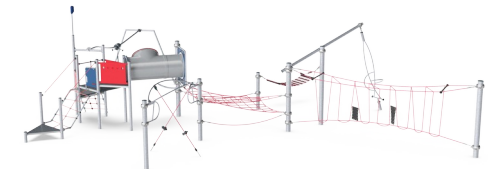
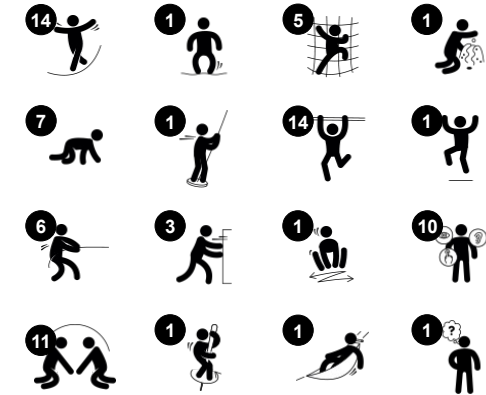
CRP251801

**KOMPAN**  
Let's play

Produktnummer CRP251801-0901

## Allgemeine Produktinformation

Maße L x B x H	1064x1602x383 cm
Empfohlenes Alter	6+
Spielkapazität (Nutzer)	34
Farbauswahl	



WOW! Der Canopy Trail zieht die Kinder mit seinem abwechslungsreichen Angebot zum Gleiten, Schwingen, Balancieren, Hüpfen und Klettern sofort in seinen Bann. Der Pfad inspiriert Kinder jeden Alters, hier immer wieder zu spielen. Die transparente Gestaltung ermöglicht es, sich gegenseitig durch die Konstruktion zu beobachten und sich zu neuen Spielformen inspirieren zu lassen.

Beweglichkeit, Gleichgewicht und Koordination werden gefördert, wenn die Kinder z.B. auf der Schienenbahn durch die Luft sausen. So werden Oberkörpermuskulatur, Koordination und Gleichgewicht spielerisch und freiwillig trainiert. Angesichts des zunehmenden Bewegungsmangels und der sitzenden Lebensweise bei älteren Kindern ist dies für die Gesundheit und das Wohlbefinden der Kinder

von großem Vorteil. In den quer verlaufenden Netzen wird die Kreuzkoordination trainiert, was das Körpervertrauen fördert, während die vielen horizontalen Netze dazu einladen, sich zu treffen und gemeinsam aktiv zu sein. Dies ist die bevorzugte Art und Weise älterer Kinder, Kontakte zu knüpfen, zu kommunizieren und zu kooperieren und Freundschaften fürs Leben zu schließen.

# Canopy Trail

CRP251801



## Seilsialom

**Physisch:** beweglichkeit, Gleichgewicht und Koordination beim Klettern und Schwingen. Arm-, Bein- und Rumpfmuskeln werden gestärkt. Diese sind wichtig für die Körperhaltung und auch für das Stillsitzen.

**Sozial-Emotional:** abwechseln und Rücksichtnahme auf andere beim Klettern. Diese Fähigkeiten sind schwer zu lehren, aber leicht spielerisch zu erlernen.



## Schienenbahn

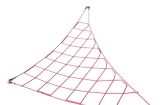
**Physisch:** trainiert Arm- und Rumpfmuskulatur. Die Knochendichte wird beim Absprung von den Haltegriffen gestärkt und motorische Fähigkeiten wie Beweglichkeit, Gleichgewicht und Koordination werden gefördert. **Sozial-Emotional:** zusammenarbeit, Rücksichtnahme, Übernahme von Verantwortung, Risikobereitschaft, Selbstvertrauen - All das wird gefördert.



## Muscakreisel

**Physisch:** das Gleichgewicht wird trainiert beim Stehen, Sitzen und Drehen, die Muskeln beim Festhalten gefordert und gestärkt.

**Sozial-Emotional:** die Kinder müssen zusammenarbeiten, um den Kreisel zum Drehen zu bringen.



## Dreiecksnetz

**Sozial-Emotional:** das Netz ermöglicht es, dass mehrere Kinder zusammensitzen oder liegen.



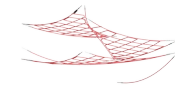
## Hängematten-Bett

**Physisch:** das Hin- und Herschaukeln schult den Gleichgewichtssinn und das räumliche Vorstellungsvermögen, beides wichtig für das Abschätzen von Entfernungen. **Sozial-Emotional:** schaukeln, Teilen und Treffen mit Gruppen von Freunden. Die Fähigkeit sich untereinander abzuwechseln wird trainiert.



## Tunnel mit Bullaugenfenster

**Physisch:** Die Kinder krabbeln durch den Tunnel und entwickeln dabei motorische Fähigkeiten wie Körperkoordination und Körperwahrnehmung im Raum. **Sozial-Emotional:** sich beim aneinander Vorbeigehen abwechseln. **Kognitiv:** verzerrt den Klang der Stimme und fördert das logische Denken.



## Kletternetz

**Physisch:** beim Klettern auf dem Netz werden motorische Fähigkeiten, Propriozeption und räumliches Bewusstsein gefördert. Dabei wird ein Großteil der Muskulatur der Kinder beansprucht.

# Canopy Trail

CRP251801



Seile aus UV-stabilisierten PES-Seilsträngen mit innerer Stahlseilverstärkung. Das Polyestergerüst wird aus +95 % Post-Consumer-Materialien hergestellt und induktiv auf jede Litze aufgeschmolzen.



Die Corocord-S-Klemmen sind universelle Verbindungselemente aus rostfreiem Edelstahl mit einem Durchmesser von 8 mm. Die Klemmen sind abgerundet und das gesamte Bauteil wird mit hydraulischen Spezialwerkzeugen auf das Seil gepresst. Daher können die Klemmen mit herkömmlichen Werkzeugen nicht entfernt werden.



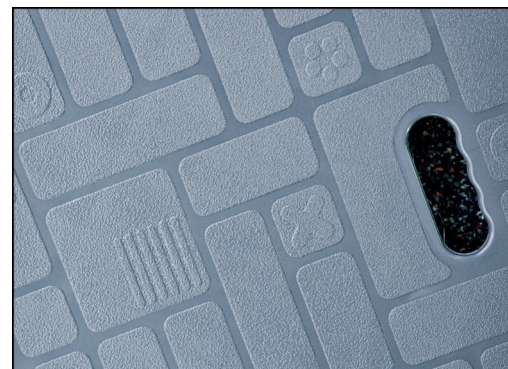
Wände aus 19 mm EcoCore™. EcoCore™ ist ein äußerst langlebiges, ressourcenschonendes Material, das nicht nur nach Gebrauch recycelbar ist, sondern auch aus Material besteht, das zu +95 % aus recyceltem Post-Consumer-Material aus Lebensmittelverpackungsabfällen hergestellt wird.



Farbige Stahlkomponenten haben eine feuerverzinkte Basis und eine pulverbeschichtete Oberfläche. Dies bietet eine ultimative Korrosionsbeständigkeit in allen Klimazonen der Welt. Andere Stahloberflächen sind innen und außen mit bleifreiem Zink feuerverzinkt.



Corocord Smart Schellen sind bis ins kleinste Detail durchdacht, um eine überragende Flexibilität aus hochwertigem Aluminium zu gewährleisten. Die Smart Schellen werden mit vier Stahlbolzen um die Pfosten herum befestigt. Nicht verwendete Befestigungspunkte werden mit Kunststoff-Kappen verschlossen.



Alle Bodenplatten werden von einzigartig gestalteten kohlenstoffarm gefertigten Aluminiumprofilen und mehreren Befestigungen getragen. Die grau gefärbten, spritzgussgeformten Bodenplatten bestehen zu 75 % aus Post-Consumer-Abfällen (PP-Material) und haben ein rutschfestes Muster und eine strukturierte Oberfläche.

Produktnummer CRP251801-0901

## Montage-Information

Max. freie Fallhöhe	214 cm
Fläche des Fallraums	143,3 m <sup>2</sup>
Gesamt-Montagezeit	41,0
Erforderlicher Erdaushub	18,71 m <sup>3</sup>
Betonbedarf	10,41 m <sup>3</sup>
Fundamenttiefe (Standard)	90 cm
Versandgewicht	1.831 kg
Verankerungsoptionen	OFM ✓ TV ✓

## Garantie-Information

Verzinkter Stahl	Lebenslang
Ersatzteilgarantie	10 Jahre



# Umweltdaten

CRP251801



**Von der Wiege bis zum Werkstor („cradle to gate“)** (A1–A3)

**CO<sub>2</sub>-Emissionen gesamt**  
**CO<sub>2</sub>e pro kg**  
**Recycelte Materialien**

kg CO<sub>2</sub>e  
kg CO<sub>2</sub>e pro kg  
%

<b>CRP251801-0901</b>	<b>4.038,22</b>	<b>3,01</b>	<b>47,95</b>
-----------------------	-----------------	-------------	--------------

Den allgemeinen Rahmen für diese Faktoren bilden die Umweltproduktdeklarationen (EPDs). Mithilfe dieser Grundregeln können die Umweltinformationen über den Lebenszyklus eines Produkts hinweg quantifiziert und Vergleiche zwischen Produkten, die dieselbe Funktion erfüllen, angestellt werden (vgl. ISO, 2006). Diese Struktur wird hier befolgt. Der Ansatz zur Lebenszyklusbewertung wird dabei auf die gesamte Herstellungsphase – vom Rohstoff bis zur Herstellung (A1–A3) – angewendet.

## Kompan A/S

C.F. Tietgens Boulevard 32C  
DK-5220 Odense SØ  
Denmark



**Verification of CO<sub>2</sub> calculation of:  
Corocord**



Data version no. 2023-10-05

The CO<sub>2</sub> calculation and data are in compliance with the principles of a carbon footprint impact according to the GHG protocol (Greenhouse Gas Protocol), Scope 3, cradle to gate related to all individual components in the product category: "Corocord" represented by item no.: COR314011-1101.

(Scope 3 emissions include emission sources in the upstream and downstream value chain).

**Date: 30. October 2023 | Valid until: 30. October 2025**

**Verified by:**

Julie Marie Vejsgaard Larsen, LCA & EPD Consultant

Verification based on report: Validation of CO<sub>2</sub> calculation of 9 categories of Kompan product line, version 1.0, prepared by: Bureau Veritas HSE, Denmark: Julie M. V. Larsen.

**Publication date: 30. October 2023**

**By Bureau Veritas HSE**

www.bureauveritas.dk

+45 7731 1000

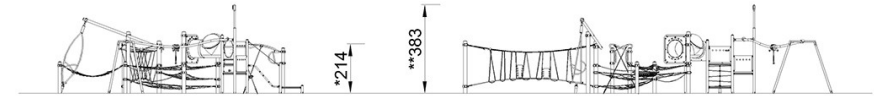
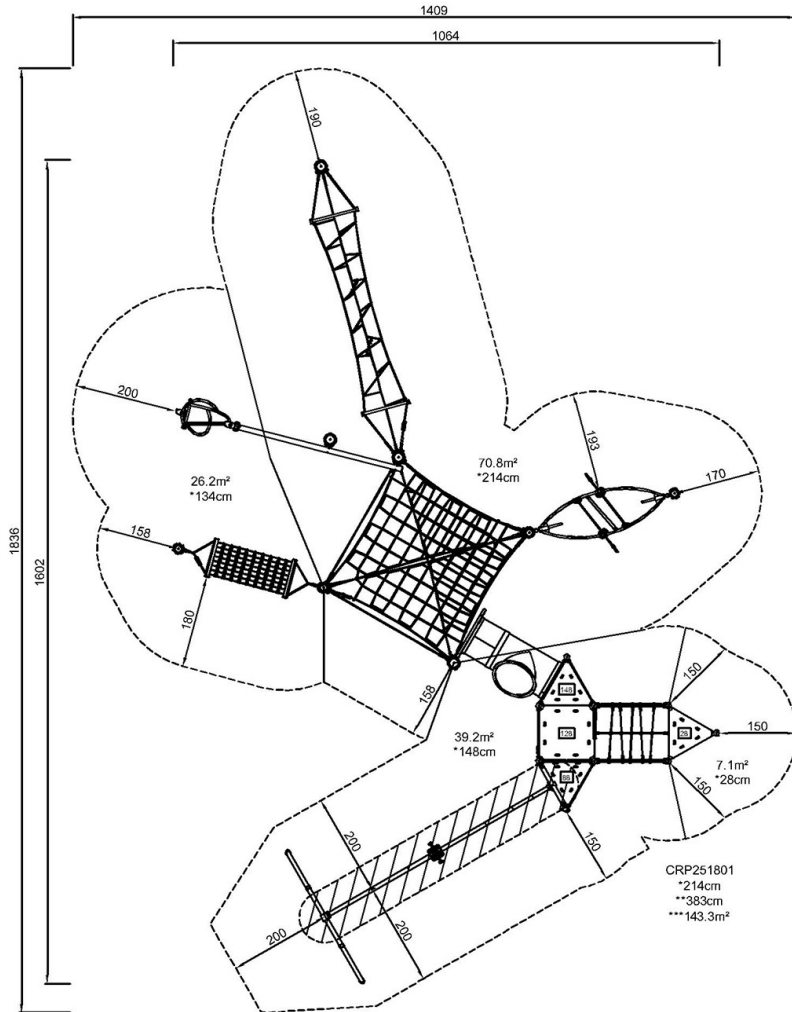


# Canopy Trail

CRP251801

\* Max freie Fallhöhe | \*\* Gesamthöhe | \*\*\* Fläche des Fallraums

\* Max freie Fallhöhe | \*\* Gesamthöhe



CRP251801

[Klicken Sie hier, um die DRAUFSICHT anzuzeigen](#)

[Klicken Sie hier, um die SEITENANSICHT anzuzeigen](#)