

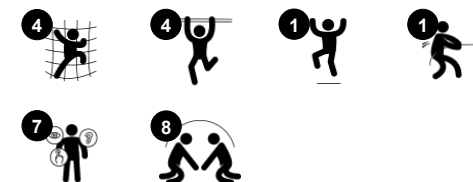
# Combinaison de jeux avec échelle

PCM112321

**KOMPANI**  
Let's play



Référence PCM112321-0906	
<b>Informations générales</b>	
Dimensions LxPxH	490x411x400 cm
Age minimum	6+
Capacité idéale (utilisateurs)	18
Options de couleurs	



Cette combinaison de jeux avec échelle aérienne offre une variété attrayante d'escalade et de glisse. Les défis classés et les activités de jeux passionnantes inciteront les enfants à rester longtemps engagés. Il existe des variantes d'escalade dans un petit espace : incliné, à travers des mailles, en haut et en bas. Cela garantit un entraînement varié

des grands groupes musculaires. Il entraîne également énormément la sensibilisation et la coordination croisée. Ce sont des habiletés motrices importantes qui aident à développer la capacité du cerveau à lire. Il soutient également la confiance dans la navigation du corps en toute sécurité, par exemple dans le trafic. Pour plus de sensations fortes, la tour

propose une balade à l'aide de la perche de pompier. L'échelle entraîne le haut du corps et le dos des enfants, un excellent exercice pour les enfants sédentaires. Sous la plate-forme, un espace avec banc offre une activité de repos pour les enfants, des interactions et la socialisation.

# Combinaison de jeux avec échelle

PCM112321



## Perche du pompier

**Physique:** la coordination est soutenue lors de la descente, ainsi que les muscles des bras / tronc. L'atterrissage renforce la densité osseuse. **Socio-émotionnel:** sentiment de prise de risque.



## Filet à grimper

**Physique:** Les enfants développent la coordination entre les corps et la force musculaire. L'asymétrie du filet permet aux enfants de grimper et de ramper. **Socio-émotionnel:** les mailles permettent aux enfants d'être ensemble & de partager.



## Échelle aérienne

**Physique:** Développe les muscles du haut du corps et la force des bras des enfants, la coordination transversale et la perception de l'espace. Ceci est particulièrement important en raison des modes de vie sédentaires et des maux de dos chez les enfants. **Socio-émotionnel:** se reposer & socialiser en haut de l'échelle suspendue entraînant la coopération.



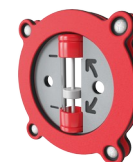
## Échelle à tuyaux

**Physique:** la coordination croisée et coordination œil-main sont développées en grimpant à l'échelle. L'escalade soutient les muscles du haut et du bas. **Socio-émotionnel:** apprendre à prendre son tour et à coopérer.



## Banc

**Socio-émotionnel:** se rassembler, coopérer, faire une pause, forment des compétences sociales.



## Minuteur

**Socio-émotionnel:** chacun a un bouton pour mesurer les rounds. Ils favorisent la coopération & le travail d'équipe. **Cognitive:** le comptage et l'enregistrement soutiennent la réflexion avec la logique & le séquençage. **Créative:** laisser une marque en plaçant le chronomètre dans différentes positions.

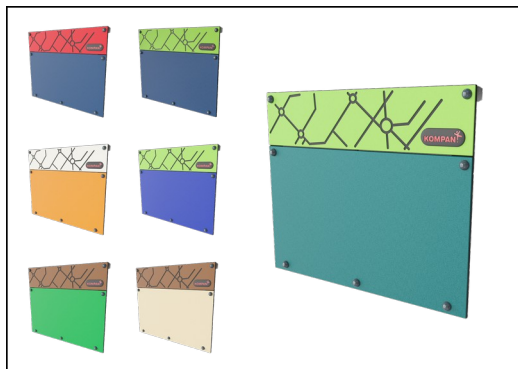


## Rapelle

**Physique:** favorise la coordination & la perception de l'espace. Les muscles des jambes, du haut du corps & du tronc sont intensément sollicités. **Socio-émotionnel:** stimule la prise de tours et l'autorégulation.

# Combinaison de jeux avec échelle

PCM112321



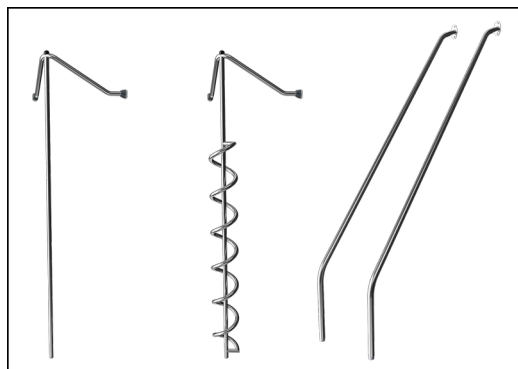
Panneaux de 19 mm EcoCore™, matériau hautement durable et respectueux de l'environnement, qui est non seulement recyclable après utilisation, mais se compose également d'un noyau fabriqué à partir de matériaux post-consommation recyclés à 100 % à partir de déchets d'emballages alimentaires.



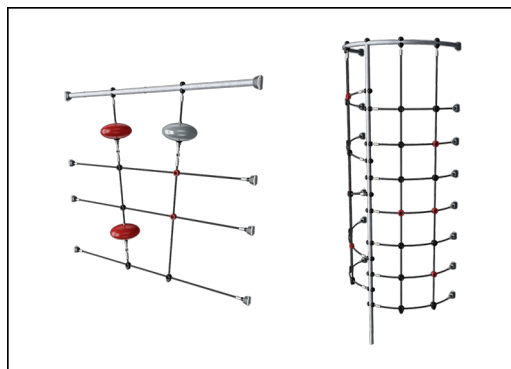
Tous les ponts sont soutenus par des profilés en aluminium de conception unique, à faible teneur en carbone avec plusieurs options de fixation. Les ponts moulés de couleur grise sont constitués à 75 % de polypropylène, provenant de déchets océaniques post-consommation, avec un motif et une surface texturés antidérapants.



Les poteaux principaux avec semelle en acier galvanisé à chaud sont disponibles en différents matériaux : Poteaux en bois de pin imprégné sous pression. Pré-galvanisé à l'intérieur et à l'extérieur avec des poteaux en acier à revêtement en poudre. Aluminium sans plomb avec finition supérieure anodisée en couleur ou poteaux en bois de pin imprégnés sous pression.



Les activités ludiques sont fabriquées en acier inoxydable de haute qualité. L'acier est nettoyé par un processus de décapage total après sa fabrication pour garantir l'obtention d'une surface de glisse parfaitement propre et lisse.



Les cordes sont constituées de torons PES (Polyéthersulfone) stabilisés aux UV avec un renfort interne en acier. L'emballage en polyester est fondu par induction sur chaque brin pour obtenir une excellente résistance à l'usure et à la déchirure.



Wood version of FSC®-certified (FSC®C004450) pine wood with pressure impregnated base treatment and brown painted top finish. Vertical boards and top ends protected by a unique aluminum profile for high outdoor durability.

Référence PCM112321-0906

## Installation

Hauteur de Chute Max.	246 cm
Zone de sécurité	47,1 m <sup>2</sup>
Temps total d'installation	18,1
Volume d'excavation	0,52 m <sup>3</sup>
Volume de béton	0,04 m <sup>3</sup>
Profondeur ancrage	90 cm
Poids d'expédition	779 kg
Options d'ancrage	A cheiller ✓ A enterrer ✓

## Garantie

EcoCore HDPE	Garanti à vie
Poteau	10 ans
Ponts PP	10 ans
Cordes et filets	10 ans
Dispo pièces après arrêt fab.	10 ans



# Données sur le développement durable

PCM112321



Cradle to Gate A1-A3	Émissions totales de CO <sub>2</sub>	CO <sub>2</sub> e/kg	Matériaux recyclés
	kg CO <sub>2</sub> e	kg CO <sub>2</sub> e/kg	%
<b>PCM112321-0951</b>	900,41	1,70	71,20
<b>PCM112321-0906</b>	871,05	1,64	25,85

Le cadre général appliqué est la Déclaration Environnementale Produit (DEP), qui quantifie « les informations environnementales sur le cycle de vie d'un produit et permet des comparaisons entre produits remplissant la même fonction » (ISO, 2006). Cela suit la structure et applique une approche d'évaluation du cycle de vie à l'ensemble de l'étape du produit, de la matière première à la fabrication (A1-A3))

**Kompan A/S**  
C.F. Tietgens Boulevard 32C  
DK-5220 Odense SØ  
Denmark



## Verification of CO<sub>2</sub> calculation of: Play systems



Data version no. 2023-10-05

The CO<sub>2</sub> calculation and data are in compliance with the principles of a carbon footprint impact according to the GHG protocol (Greenhouse Gas Protocol), Scope 3, cradle to gate related to all individual components in the product category: "Play systems" represented by item no.: PCM200321-0950.

(Scope 3 emissions include emission sources in the upstream and downstream value chain).

**Date: 30. October 2023 | Valid until: 30. October 2025**

Verified by:

Julie Marie Vejsgaard Larsen, LCA & EPD Consultant

Verification based on report: Validation of CO<sub>2</sub> calculation of 9 categories of Kompan product line, version 1.0, prepared by: Bureau Veritas HSE, Denmark: Julie M. V. Larsen.

**Publication date: 30. October 2023**

By Bureau Veritas HSE  
www.bureauveritas.dk  
+45 7731 1000

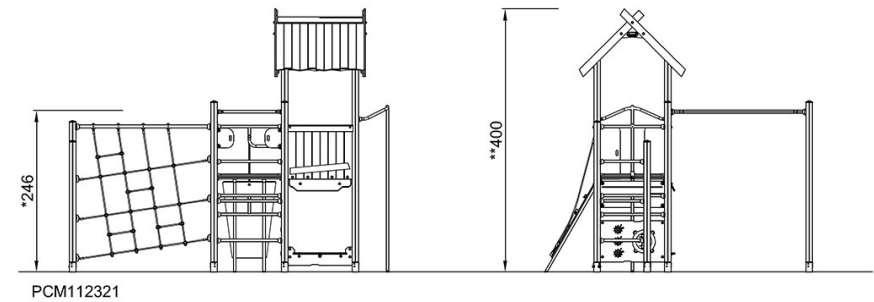
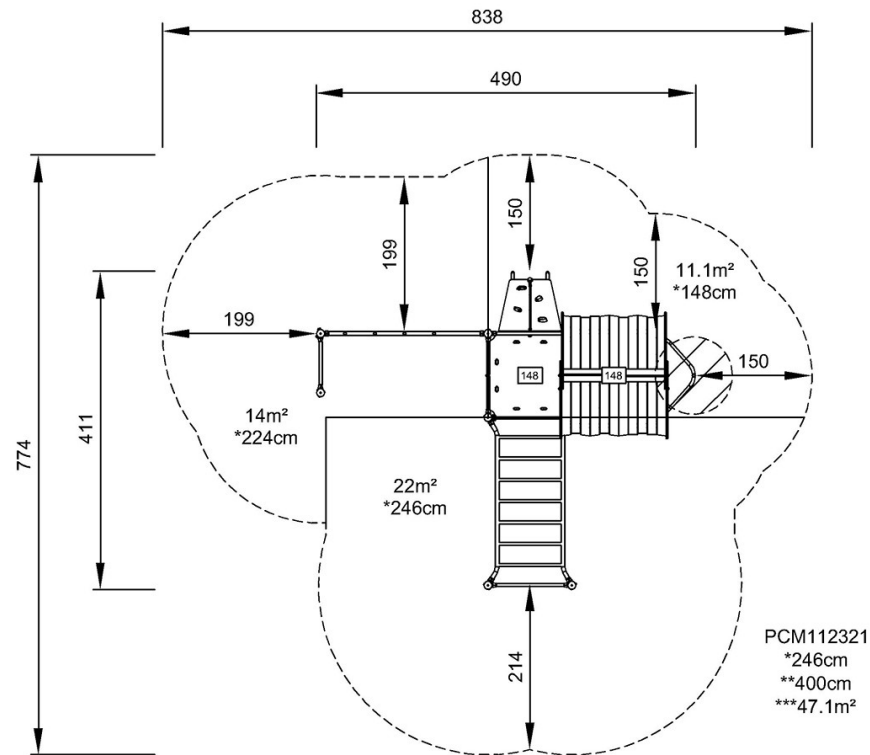


# Combinaison de jeux avec échelle

PCM112321

\* Hauteur de chute maximale | \*\* Hauteur totale | \*\*\* Zone de sécurité

\* Hauteur de chute maximale | \*\* Hauteur totale



[Cliquez pour voir le rapport VUE DE DESSUS](#)

[Cliquez pour voir le rapport VUE LATÉRALE](#)