

Percorso d'Acqua e Sabbia

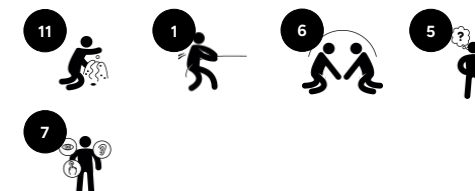
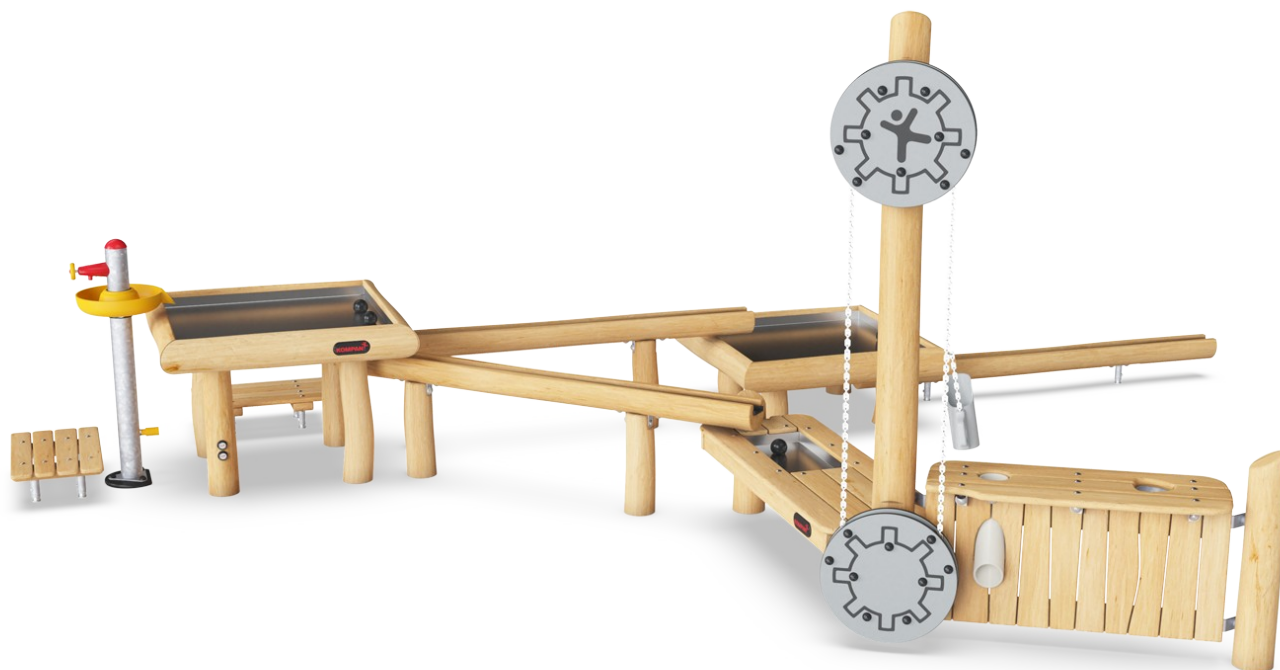
NRO574

KOMPANI

Codice articolo NRO574-0601

Informazioni generali prodotto

Dimensioni (LxLxA)	641x444x232 cm
Età d'uso	2+
Capacità di gioco	29
Opzioni colori	



Il Percorso d'Acqua e Sabbia è un'attrazione fantastica che cattura l'attenzione dei bambini, coinvolgendoli in un gioco esplorativo per ore. La combinazione di tavoli d'acqua e canali permette a più bambini di giocare contemporaneamente. Il design aperto favorisce il contatto visivo, la cooperazione e la negoziazione tra i piccoli, stimolando abilità socio-emotive, comunicative e cognitive. I

tavoli d'acqua possono contenere materiali, mentre i canali inclinati permettono di trasportarli da un tavolo all'altro. Questo tipo di gioco esplorativo offre numerose opportunità per la creatività e il pensiero logico, stimolando lo sviluppo cognitivo e creativo dei bambini. Ad esempio, il rubinetto permette di far scorrere l'acqua quando premuto e di fermarla quando rilasciato, fondamentale per comprendere

concetti come la permanenza degli oggetti. La carrucola funziona verticalmente tirando la catena: la paletta della sabbia sale o scende a seconda del movimento e resta ferma quando si lascia la catena. Questo, oltre a garantire un gioco affascinante con sabbia e acqua, è un ottimo allenamento per il pensiero logico dei bambini.



I dati sono soggetti a modifiche senza preavviso.

Percorso d'Acqua e Sabbia

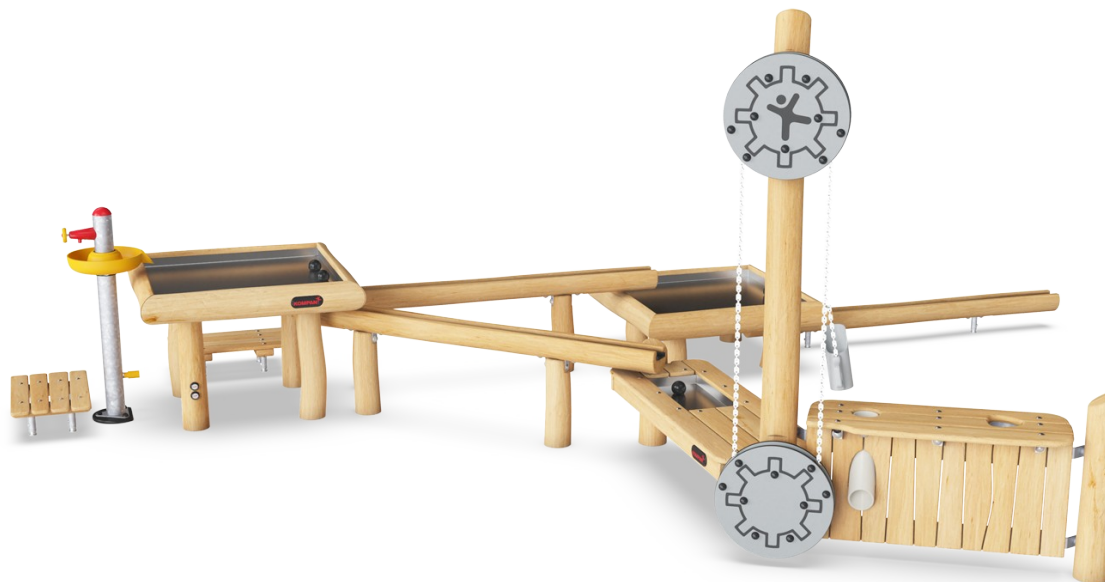
NRO574

KOMPANI®



Bacinella con tappo

Socio-emotivo: punto di incontro per la cooperazione e la condivisione. Sviluppa il turno e la cooperazione. **Cognitivo:** il pensiero logico e la comprensione di causa ed effetto vengono allenati quando i bambini si fermano o lasciano andare l'acqua dalla bacinella. **Creativo:** il tappo dell'acqua permette di cambiare il livello dell'acqua, il che aumenta le capacità di ragionamento logico.



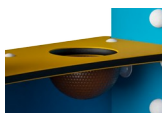
Tavolino per schizzi con connettore

Socio-emotivo: punto di incontro per la cooperazione e la condivisione. Sviluppa il turno e la cooperazione. **Cognitivo:** il pensiero logico e la comprensione di causa ed effetto vengono allenati quando i bambini si fermano o lasciano andare l'acqua dalla bacinella. **Creativo:** il tappo dell'acqua permette di cambiare il livello dell'acqua, il che aumenta le capacità di ragionamento logico.



Imbuto

Socio-emotivo: allena la cooperazione e il fare a turno mentre i bambini mettono i materiali nell'imbuto. **Cognitivo:** il passaggio dei materiali attraverso gli imbuto favorisce il pensiero logico dei bambini e, per i più piccoli, la comprensione della permanenza degli oggetti: i materiali non scompaiono ma passano dall'altra parte.



Ciotola per la sabbia nella scrivania

Socio-emotivo: punto di incontro per la cooperazione e la condivisione. **Cognitivo:** deposito per giochi di costruzione - giocare con la sabbia qui promuove le capacità di pensiero.



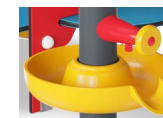
Paranco per sabbia

Fisico: Tirando la catena si allenano i muscoli delle mani e delle braccia e la coordinazione. **Socio-emotivo:** la cooperazione e la capacità di rispettare i turni sono supportate quando si collabora per riempire e sollevare la sabbia. **Cognitivo:** Le capacità di pensiero logico vengono allenate quando si capisce che tirando verso il basso la pala di sabbia sale. **Creativo:** lavorare con oggetti di gioco mobili favorisce la creatività del bambino.



Canale dell'acqua

Socio-emotivo: i bambini collaborano e comunicano da entrambe le estremità quando fanno scorrere l'acqua nel canale. **Cognitivo:** supporta il pensiero logico e la comprensione di causa ed effetto quando i bambini aspettano che l'acqua scorra.



Distributore d'acqua

Socio-emotivo: supporta le abilità di cooperazione e negoziazione nel capire dove canalizzare l'acqua. Si apre quando viene spinto con la mano, il gomito, il piede, il mento o la spalla. Posizionato in modo da essere raggiungibile anche da una posizione seduta. **Cognitivo:** sviluppa il pensiero logico nel distribuire l'acqua nel bacino previsto o altrove. **Creativo:** mescolare l'acqua con vari materiali granulosi per ottenere un materiale nuovo e modellabile stimola nei bambini la voglia di creare.

Percorso d'Acqua e Sabbia

NRO574

KOMPAN

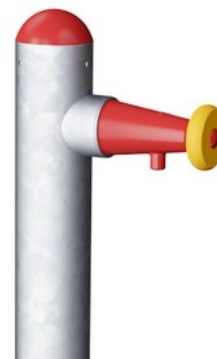


Tutti i prodotti Organic Robinia di KOMPAN sono realizzati in legno Robinia da fonti europee sostenibili. Su richiesta può essere fornito con FSC® Certified (FSC® C004450).

Le superfici in acciaio sono zincate a caldo all'interno e all'esterno con zinco senza piombo. La zincatura ha un'eccellente resistenza alla corrosione in ambienti esterni e richiede una bassa manutenzione.

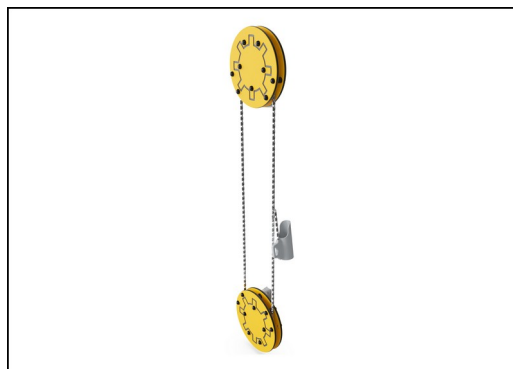


Il rubinetto dell'acqua integrato si apre quando viene premuto e si ferma quando si lascia andare. L'acqua viene fornita attraverso un tubo situato all'interno del palo con tubo di collegamento o tubo nella parte inferiore del palo. L'alimentazione può essere un tubo flessibile allentato o un piumaggio interrato permanente.



I prodotti Robinia sono disponibili in tre diverse opzioni di trattamento del legno: legno Robinia non trattato o verniciato marrone con un pigmento che mantiene il colore del legno e la versione colorata con vernice di componenti selezionati.

Il sollevatore per sabbia è progettato con guide superiori e inferiori in CircularHDPE di grande diametro, che garantiscono sempre una distanza di sicurezza tra le catene, impedendone l'incrocio e riducendo il rischio di impigliamenti. La catena è realizzata in acciaio inox di alta qualità per assicurare una lunga durata del prodotto.



Codice articolo NRO574-0601

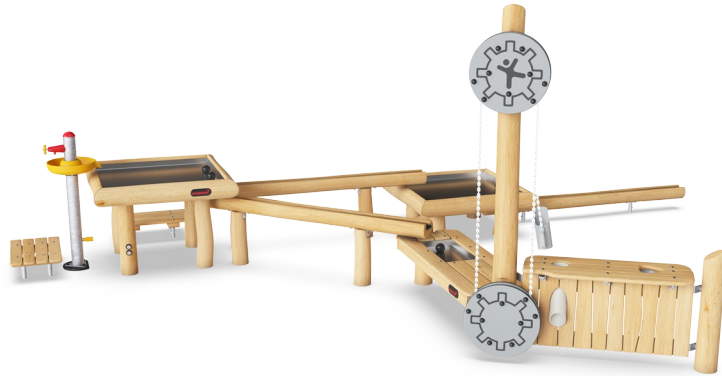
Informazione installazione

Max. altezza di caduta	18 cm
Superficie di sicurezza	45,7 m ²
Tempo d'installazione totale	13,4 ore
Volume di scavo	1,24 m ³
Volume di calcestruzzo	0,20 m ³
Profondità di base (standard)	60 cm
Peso della spedizione	779 kg
Opzioni ancoraggio	Interrato ✓ Superficie ✓

Garanzie

Legno Robinia	15 anni
Componenti in acciaio inossidabile	Garanzia a vita
Acciaio zincato	Garanzia a vita
CircularHDPE	Garanzia a vita
Garanzia pezzi di ricambio	10 anni

EN
1176
compliant



Independent review certificate

Kompan A/S
C. F. Tietgens Blvd. 32C, 5220 Odense SØ

Bureau Veritas hereby attests that the CO₂e-calculations (covering materials, processing, waste and transport) done by Kompan for "Nature Play", meet the requirements set by the listed standard.

Kompan A/S uses a selection of EPDs and emission factors from the Life Cycle Assessment database Ecoinvent 3.11. These values are reported as kg CO₂e, with all other impact categories excluded in line with the scope of ISO 14067:2018. The emission factors cover, material use, manufacturing processes, transport to Kompan, and electricity used during manufacturing. The presented emissions fall under GHG Protocol scope 3 emissions. Scope 1 and 2 are not presented. Scope 3 emissions include emission sources in the upstream value chain of a company, downstream emissions are excluded in this analysis.

Method: ISO 14067:2018 using GHG protocol guidance documents, reported as kg CO₂e.

Object

The verification has been done on the one pager "NRO40901-0601" version: 27-10-2025. The supporting documentation "KOMPAN data_updated emissions factors_2025_V2" and "Emissions factors, EPD's and ecoinvent 3.11_2025" was also reviewed and approved.

Declaration

The verification has been completed as a critical review with a limited assurance. I hereby confirm that nothing has come to the reviewer's attention which would lead to conclude that the study does not give an accurate depiction or isn't completed following method of the CO₂e calculation, the requirements of ISO 14067:2018, and 14071:2024, in the above referenced documentation.

Note: This verification only covers calculation elements according to method described in ISO 14067:2018 and may not be seen as a Life Cycle Assessment according to ISO 14067:2018.

Ref.: Kompan_Verification report 2025, 28-10-2025

Date of certificate: 29-10-2025

Expire date: 29-10-2027

Verified by: Julie Marie Vejsgaard Larsen, Environmental Auditor

Signature:

Cradle to Gate A1-A3	Emissioni totali di CO ₂	CO ₂ e/kg	Materiali riciclati
	kg CO ₂ e	kg CO ₂ e/kg	%
NRO574-0601	734,49	1,20	11,40

Il quadro complessivo applicato a questi fattori è la Dichiarazione Ambientale di Prodotto (EPD), che quantifica "le informazioni ambientali sul ciclo di vita di un prodotto e consente confronti tra prodotti che svolgono la stessa funzione" (ISO, 2006). Questo segue la struttura e applica un approccio di Valutazione del Ciclo di Vita (LCA) all'intero stadio del prodotto, dalla materia prima fino alla produzione (A1-A3).

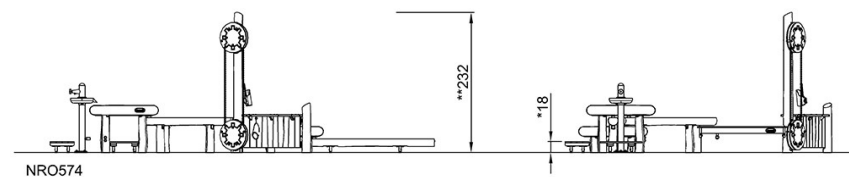
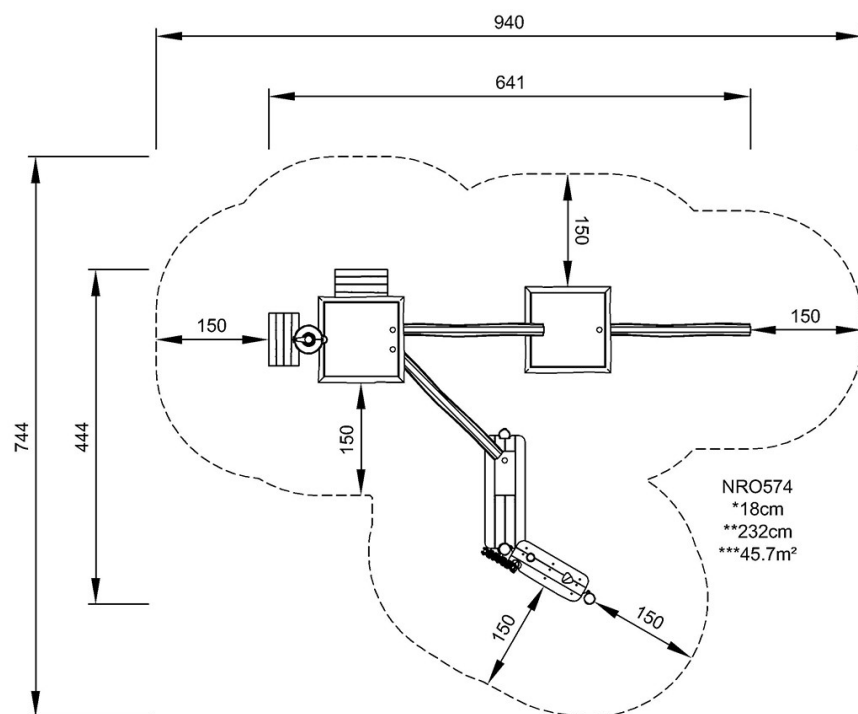
Percorso d'Acqua e Sabbia

NRO574

KOMPANI

Altezza di caduta massima | Altezza totale | Superficie di sicurezza

Altezza di caduta massima | Altezza totale



[Fai clic per visualizzare il rapporto VISTA SUPERIORE](#)

[Fai clic per visualizzare il rapporto VISTA LATERALE](#)