
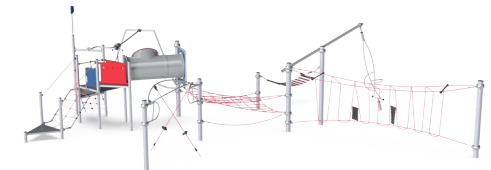
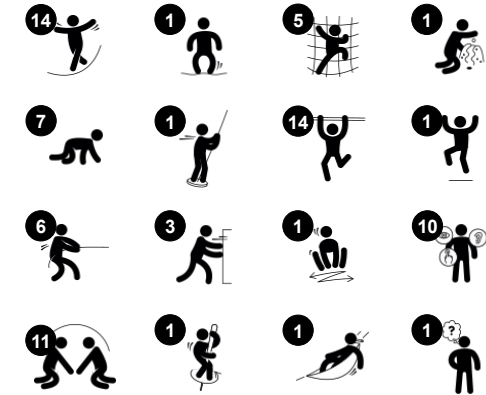


# Canopy Trail

CRP251801

**KOMPANI**  
Let's play

Référence CRP251801-0901	
<b>Informations générales</b>	
Dimensions LxPxH	1064x1602x383 cm
Age minimum	6+
Capacité idéale (utilisateurs)	34
Options de couleurs	



Le Canopy Trail attire instantanément les enfants avec sa gamme variée d'activités de glisse, de balancement, d'équilibre, de rebond et d'escalade et de rampement. Le sentier inspire les enfants de tous âges à jouer ici, encore et encore. Le design transparent permet de se regarder à travers la structure et de s'inspirer pour de nouvelles façons de jouer. L'agilité, l'équilibre et la coordination sont

stimulés, par ex. lorsque les enfants tourbillonnent dans les airs sur la tyrolienne ou balancent le Overhead Rocker. Cela entraîne les muscles du haut du corps, la coordination et l'équilibre de manière ludique et volontaire. En raison de l'augmentation de l'inactivité physique et des modes de vie sédentaires chez les enfants plus âgés, cela est extrêmement bénéfique pour la santé et le

bien-être des enfants. La coordination croisée est entraînée dans les filets traversants, qui développent la confiance corporelle, tandis que les nombreux filets horizontaux invitent à socialiser et à être actifs ensemble. C'est la façon préférée des enfants plus âgés de se connecter, de communiquer et de coopérer, et de nouer des amitiés pour la vie.

# Canopy Trail

CRP251801



## Slalom à la corde

**Physique:** agilité, équilibre et coordination lors de l'escalade instable sur les cordes. L'ensemble des muscles sont renforcés. Important pour le contrôle de la posture.

**Socio-émotionnel:** tour de passe-passe et considération des autres lors de la montée.



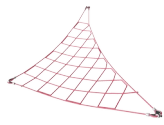
## Parcours sur piste

**Physique:** développement des muscles bras & tronc, de la densité osseuse lors des sauts depuis les poignées & soutien de l'agilité, équilibre et coordination. **Socio-émotionnel:** encourage coopération, partage, confiance en soi.



## Musca spinner

**Physique:** équilibre en position debout & assise. Se tenir fermement développe les muscles. **Socio-émotionnel:** coopération pour faire tourner la toupie.



## Filet triangulaire

**Socio-émotionnel:** le filet permet aux enfants d'être assis ou couchés ensemble, de partager.



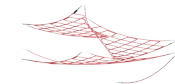
## Lit hamac

**Physique:** se balancer entraîne l'équilibre et la conscience spatiale, éléments importants pour évaluer les distances et naviguer dans l'espace en toute confiance. **Socio-émotionnel:** permet de se balancer, de partager et de se rencontrer. Savoir attendre son tour & décider qui pousse et qui se balance.



## Tunnel à bulles

**Physique:** Les enfants rampent dans le tunnel, développant ainsi des capacités motrices telles que la coordination entre les membres du corps et la proprioception. **Socio-émotionnel:** Le respect du tour de rôle lors des croisements. **Cognitive:** Déforme le son de la voix et développe la pensée logique.



## Filet à grimper

**Physique:** le filet permet de grimper, ce qui favorise la motricité, la proprioception et la conscience spatiale. Les enfants utilisent la force musculaire des bras, des jambes et du tronc lors de l'escalade.

# Canopy Trail

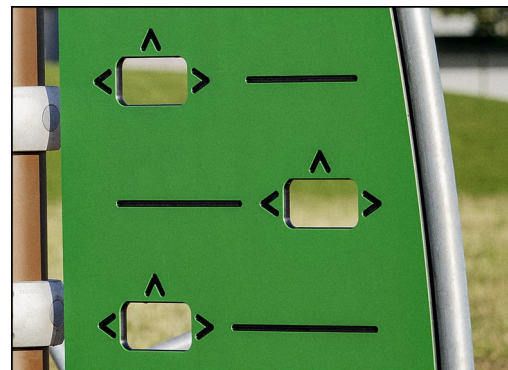
CRP251801



Les cordes sont constituées de torons PES (Polyéthersulfone) stabilisés aux UV avec un renfort interne en acier. L'emballage en polyester est fondu par induction sur chaque brin pour obtenir une excellente résistance à l'usure et à la déchirure.



Les crochets en « S » de Corocord sont universellement utilisés dans les produits Corocord. Les tiges en acier inoxydable de 8 mm avec bords arrondis sont pressées autour des cordes avec une pince hydraulique spéciale, ce qui en fait le connecteur idéal : sûr, durable et anti-vandalisme, tout en permettant le mouvement typique des structures ludiques à cordes.



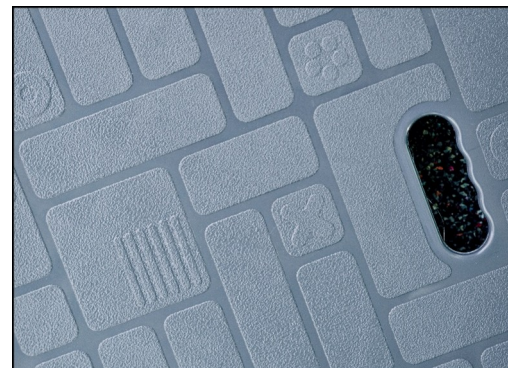
Panneaux de 19 mm EcoCore™, matériau hautement durable et respectueux de l'environnement, qui est non seulement recyclable après utilisation, mais se compose également d'un noyau fabriqué à partir de matériaux post-consommation recyclés à 100 % à partir de déchets d'emballages alimentaires.



Les composants en acier coloré ont une base de galvanisation à chaud et une finition supérieure revêtue de poudre. Cela offre une résistance ultime à la corrosion dans tous les climats du monde. Les autres surfaces en acier sont galvanisées à chaud à l'intérieur et à l'extérieur avec du zinc sans plomb.



Les pinces intelligentes Corocord sont soigneusement conçues dans les moindres détails pour assurer une flexibilité supérieure dans un matériau en aluminium de haute qualité. Les pinces intelligentes sont fixées autour des poteaux avec quatre boulons en acier. Les points d'attache non utilisés sont fermés par des capuchons en polyamide (PA).



Tous les ponts sont soutenus par des profilés en aluminium de conception unique, à faible teneur en carbone avec plusieurs options de fixation. Les ponts moulés de couleur grise sont constitués à 75 % de polypropylène, provenant de déchets océaniques post-consommation, avec un motif et une surface texturés antidérapants.

Référence CRP251801-0901

## Installation

Hauteur de Chute Max.	214 cm
Zone de sécurité	143,3 m <sup>2</sup>
Temps total d'installation	41,0
Volume d'excavation	18,71 m <sup>3</sup>
Volume de béton	10,41 m <sup>3</sup>
Profondeur ancrage	90 cm
Poids d'expédition	1.831 kg
Options d'ancrage	A cheiller ✓ A enterrer ✓

## Garantie

Pincas Aluminium	10 ans
Acier galvanisé	Garanti à vie
surface peinte	10 ans
Cordes et filets	10 ans
Dispo pièces après arrêt	10 ans
fab.	



# Données sur le développement durable

CRP251801



Cradle to Gate A1-A3	Émissions totales de CO <sub>2</sub>	CO <sub>2</sub> e/kg	Matériaux recyclés
	kg CO <sub>2</sub> e	kg CO <sub>2</sub> e/kg	%
<b>CRP251801-0901</b>	4.038,22	3,01	47,95

Le cadre général appliqué est la Déclaration Environnementale Produit (DEP), qui quantifie « les informations environnementales sur le cycle de vie d'un produit et permet des comparaisons entre produits remplissant la même fonction » (ISO, 2006). Cela suit la structure et applique une approche d'évaluation du cycle de vie à l'ensemble de l'étape du produit, de la matière première à la fabrication (A1-A3))

**Kompan A/S**  
C.F. Tietgens Boulevard 32C  
DK-5220 Odense SØ  
Denmark



Verification of CO<sub>2</sub> calculation of:  
**Corocord**



Data version no. 2023-10-05

The CO<sub>2</sub> calculation and data are in compliance with the principles of a carbon footprint impact according to the GHG protocol (Greenhouse Gas Protocol), Scope 3, cradle to gate related to all individual components in the product category: "Corocord" represented by item no.: COR314011-1101.

(Scope 3 emissions include emission sources in the upstream and downstream value chain).

**Date: 30. October 2023 | Valid until: 30. October 2025**

Verified by:

Julie Marie Vejsgaard Larsen, LCA & EPD Consultant

Verification based on report: Validation of CO<sub>2</sub> calculation of 9 categories of Kompan product line, version 1.0, prepared by: Bureau Veritas HSE, Denmark: Julie M. V. Larsen.

**Publication date: 30. October 2023**

By Bureau Veritas HSE  
www.bureauveritas.dk  
+45 7731 1000

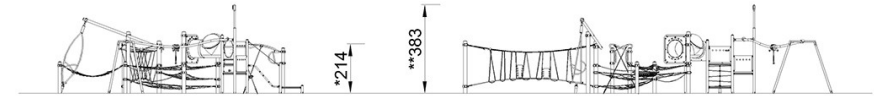
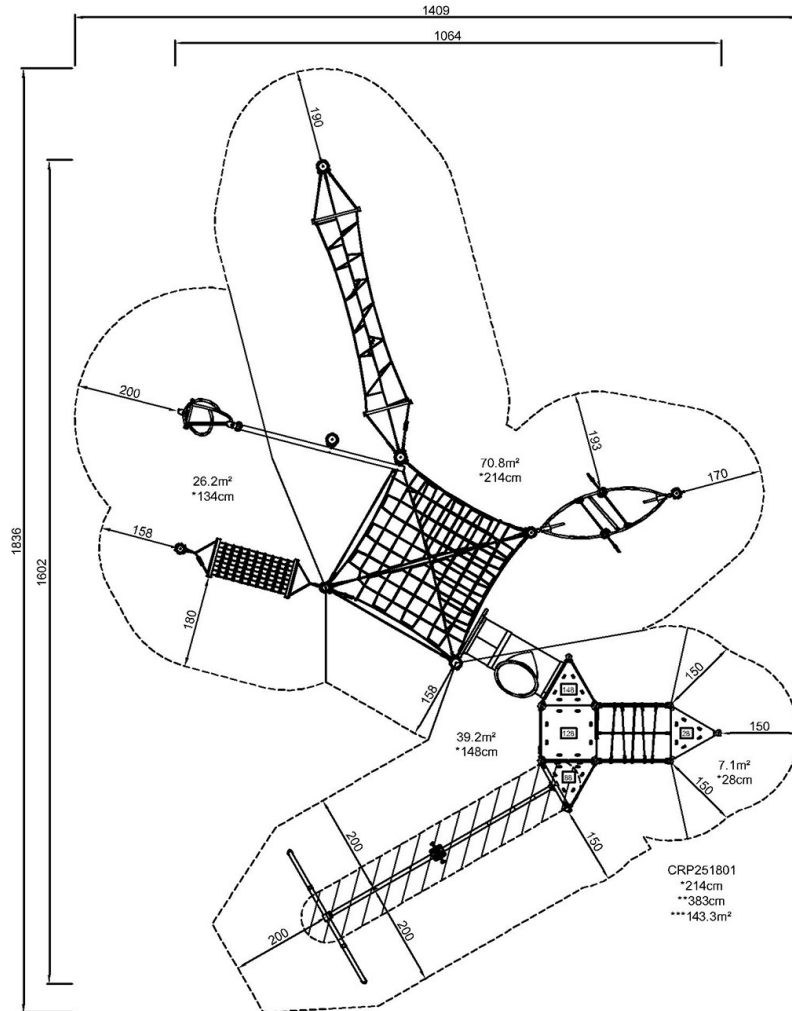


# Canopy Trail

CRP251801

\* Hauteur de chute maximale | \*\* Hauteur totale | \*\*\* Zone de sécurité

\* Hauteur de chute maximale | \*\* Hauteur totale



CRP251801

[Cliquez pour voir le rapport VUE DE DESSUS](#)

[Cliquez pour voir le rapport VUE LATÉRALE](#)