

Motýl, fyzický

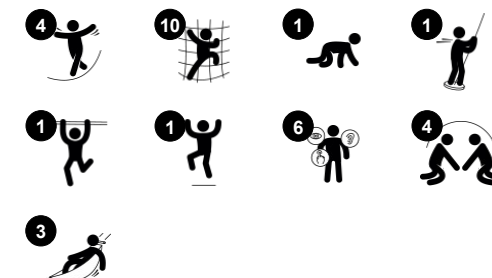
COR17510

KOMPANI
Let's play

Položka č. COR175101-0403

Obecné informace o produktu

Rozměry DxŠxV	685x571x308 cm
Věková skupina	5+
Kapacita (uživatelé)	22
Možnosti barev	●



Elegantně zakřivený Butterfly je prohlášením pro lezení. Se svými zkroucenými výstupy, Butterfly vyzývá děti k opětovnému testování a lezení. Díky průhlednosti motýlích sítí se děti mohou navzájem vidět a komunikovat přes křídla. A že je toho hodně, o čem si mohou povídat a co mohou vyzkoušet: zkroucené sítě stimulují chytré lezecké a vyvažovací techniky,

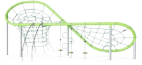
kteří stimulují křížovou koordinaci a propriocepci dítěte, které jsou obě důležité pro přesné pohyby, i pro jistý a sebevědomý pohyb po světě. Viditelné výšky posilují vzrušení. Existují rychlejší a pomalejší cesty napříč Butterfly a nahoru na něj: zakřivené přístupy zajišťují rychlý přístup k hornímu rámu a zábradlí umožňuje rychlý skluz k zemi. V úrovni

terénu nabízejí vyvažovací kotouče zavěšené na lanách kymácející se pohyby pro rovnováhu ve stoje nebo vsedě. Smysl pro rovnováhu je nezbytný pro trénink, protože je základem pro kontrolu těla a koncentraci.



Motýl, fyzický

COR17510



Velká šplhací síť

Fyzická: the connected nets make climbers feel the movements of the other climbers, adding a dimension of fun and demanding concentration. All muscle groups are trained, as well as cross coordination. **Sociálně-emocionální:** room for breaks for many and support cooperation and turn-taking skills.



Šplhací tyč

Fyzická: trénují se křížová koordinace a fyzická síla svalů. **Sociálně-emocionální:** střídání se a spolupráce.



Vertikální lezecký trychtýř

Fyzická: develops cross coordination and trains major muscles when climbing up or down. **Sociálně-emocionální:** socializing and friendly competition when climbing up and down with friends.



Bradla

Fyzická: při spouštění je posilována koordinace, stejně jako svaly paží a trupu. Seskoky posilují hustotu kostí, která se buduje v dětství na celý život. **Sociálně-emocionální:** střídání a riskování.



Lano s gumovými disky

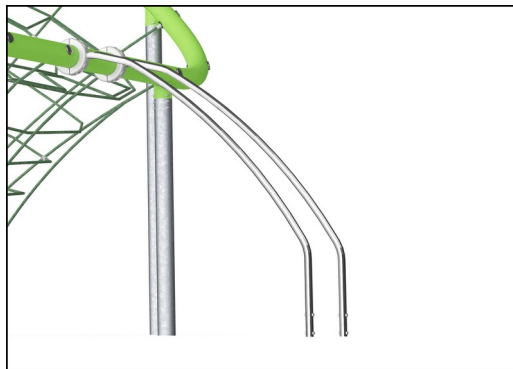
Fyzická: children develop cross-body coordination and muscle strength when stepping onto the disc and climbing the rope. Their sense of balance is trained when swaying gently. The sense of balance is important for instance for being able to sit still. **Sociálně-emocionální:** socializing and turn-taking when deciding who should sit here.

Motýl, fyzický

COR17510



Plně nabarvené pryžové disky EPDM s hladkým povrchem. Tvarovaná EPDM obklopuje žárově zinkované ocelové jádro, které zajišťuje jak stabilitu disků, tak trvalé připevnění k lanu.



Aktivita z nerezové oceli jsou vyrobeny z vysoce kvalitní nerezové oceli. Ocel je po výrobě otryskána sklem, aby se zajistil hladký kluzný povrch.



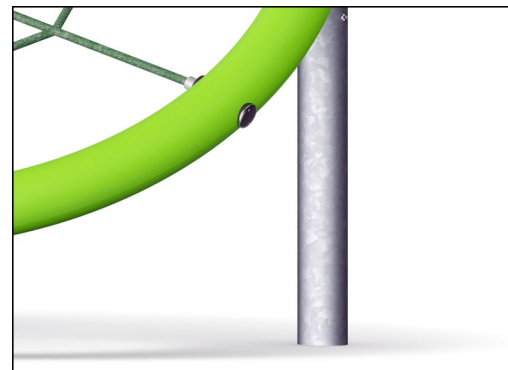
Barevné ocelové komponenty mají základnu z žárově zinkování a povrchovou úpravu práškovou barvou. To poskytuje maximální odolnost proti korozi ve všech klimatických podmínkách po celém světě. Ostatní ocelové povrchy jsou uvnitř i vně žárově zinkovány bezolovnatým zinkem



Lana jsou varobena z UV stabilizovaných PES pramenů s vnitřní výztuží z ocelových lan. Polyesterová příze je z více než 95 % tvořena post-spotřebními materiály a je indukčně natavena na každé vlákno. Lana jsou vysoce odolná proti opotřebení a vandalismu a v případě potřeby je lze vyměnit na místě.



„S“ svorky Corocord se u produktů Corocord používají jako univerzální spojovací prvek. 8mm nerezové dráty se zaoblenými konci jsou za pomoci speciálního hydraulického nástroje nalisovány kolem lana, což z nich dělá ideální konektor: bezpečný a odolný proti vandalismu s dlouhou životností, to vše s umožněním typického pohybu lanových herních struktur.



Lano je připevněno k velké ocelové trubce unikátním řešením utahování KOMPAN. Skládá se z vnitřních a vnějších nylonových (PA6) průchodek, které vedou lano k vnější závitové hliníkové části, která lano napíná.

Položka č. COR175101-0403

Informace o instalaci

Maximální výška pádu	300 cm
Bezpečnostní povrchová plocha	58,8 m ²
Celková doba instalace	22,0
Objem výkopu	16,80 m ³
Objem betonu	5,89 m ³
Hloubka základu (standard)	60 cm
Hmotnost dodávky	1.610 kg
Možnosti ukotvení	V zemi ✓

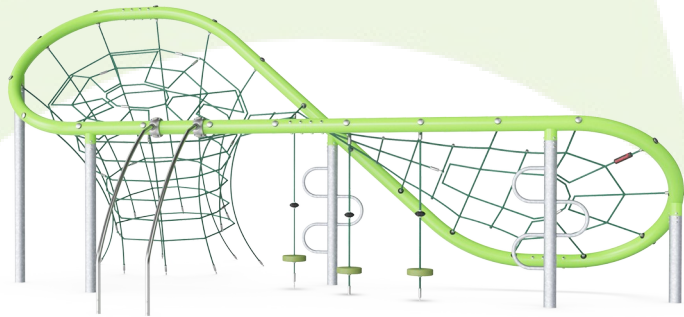
Informace o záruce

Galvanizovaná ocel	Celoživotní
Lakovaná horní vrstva	10 let
Lana & síť	10 let
Zaručené náhradní díly	10 let
Komponenty z nerezové oceli	Celoživotní



Data o Udržitelnosti

COR17510



Výrobní cyklus A1-A3	Celkové emise CO ₂	CO ₂ e na kg	Recyklované materiály
	kg CO ₂ e	kg CO ₂ e/kg	%
COR175101-0403	2.935,54	2,79	49,57

Celkovým rámcem uplatňovaným pro tyto faktory je Environmentální prohlášení o produktu (EPD), které kvantifikuje „environmentální informace o životním cyklu produktu a umožňuje srovnání mezi produkty, které plní stejnou funkci“ (ISO, 2006). Řídí se vnitřním uspořádáním a uplatňuje přístup k posuzování životního cyklu po celou fázi produktu od suroviny až po dokončení výroby (A1-A3).

Kompan A/S

C.F. Tietgens Boulevard 32C
DK-5220 Odense SØ
Denmark

Validation of CO₂
calculation method
BUREAU VERITAS
HSE Denmark A/S



Verification of CO₂ calculation of: Corocord



Data version no. 2023-10-05

The CO₂ calculation and data are in compliance with the principles of a carbon footprint impact according to the GHG protocol (Greenhouse Gas Protocol), Scope 3, cradle to gate related to all individual components in the product category: "Corocord" represented by item no.: COR314011-1101.

(Scope 3 emissions include emission sources in the upstream and downstream value chain).

Date: 30. October 2023 | Valid until: 30. October 2025

Verified by:

Julie Marie Vejsgaard Larsen, LCA & EPD Consultant

Verification based on report: Validation of CO₂ calculation of 9 categories of Kompan product line, version 1.0, prepared by: Bureau Veritas HSE, Denmark: Julie M. V. Larsen.

Publication date: 30. October 2023

By Bureau Veritas HSE
www.bureauveritas.dk
+45 7731 1000

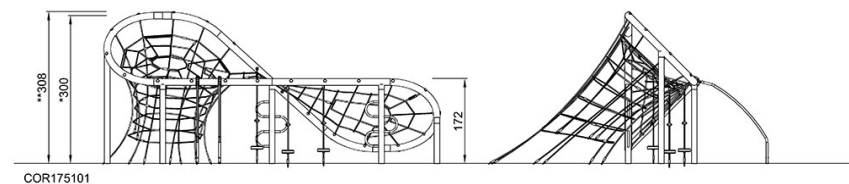
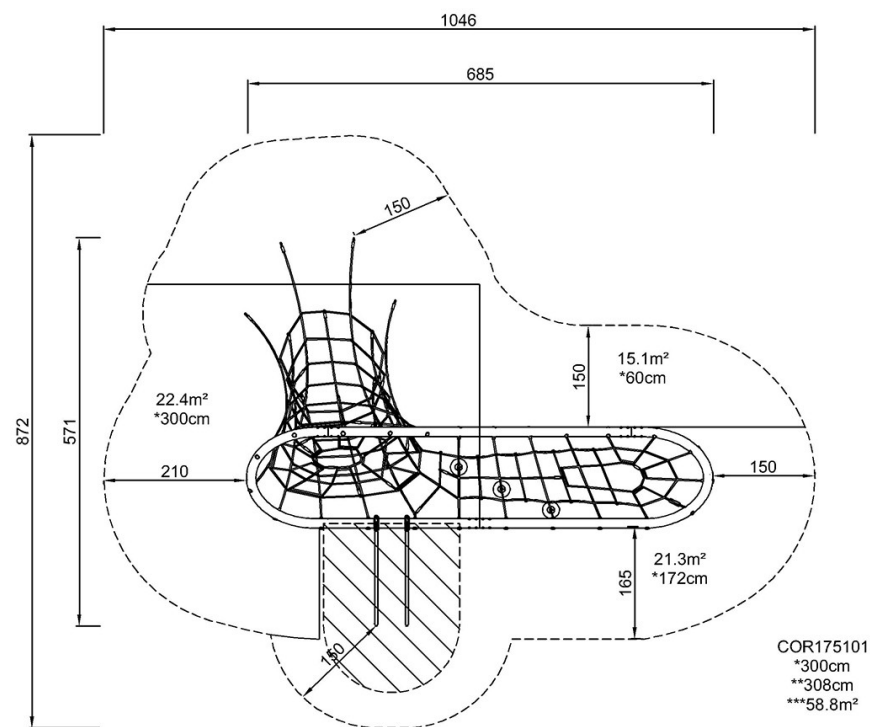


Motýl, fyzický

COR17510

* Maximální výška pádu | ** Celková výška | *** Bezpečnostní povrchová plocha

* Maximální výška pádu | ** Celková výška



[Kliknutím zobrazíte poměr zobrazení POHLED SHORA](#)

[Kliknutím zobrazíte poměr stran BOČNÍ POHLED](#)