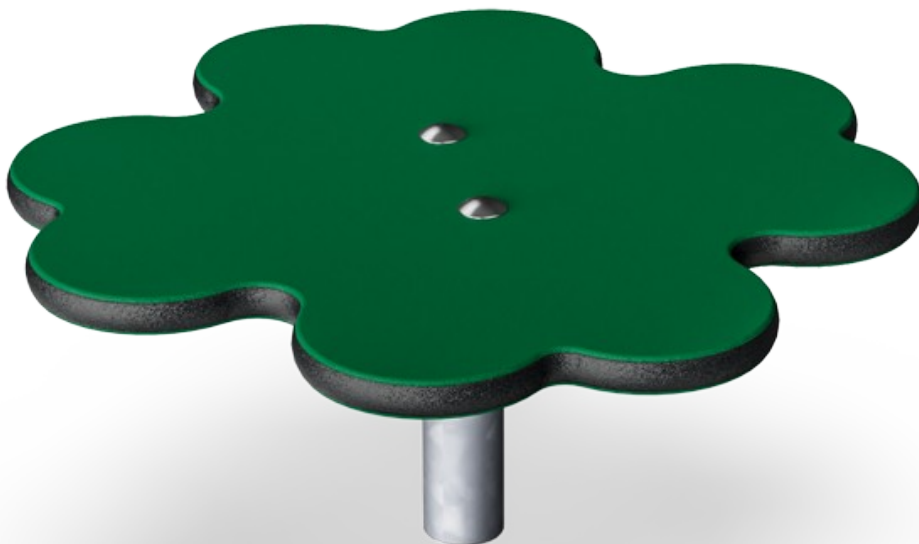


El Trébol


M259

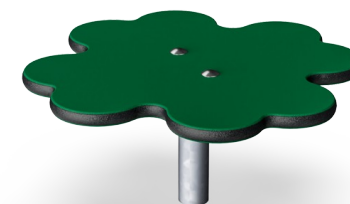


En este asiento con forma de trébol caben fácilmente dos niños sentados o de pie. Cuando están agrupados, los asientos del trébol estimulan uno de los juegos favoritos de los niños pequeños, observado en numerosos informes: saltar desde una plataforma baja, preferiblemente junto con otros niños y emitiendo un sonido creado para la ocasión.

Número de artículo M25901-3418P

Información general del producto

Dimensiones LxAnch.xAl.	44x44x21 cm
Grupo de edad	6m+
Usuarios	1
Opciones de color	



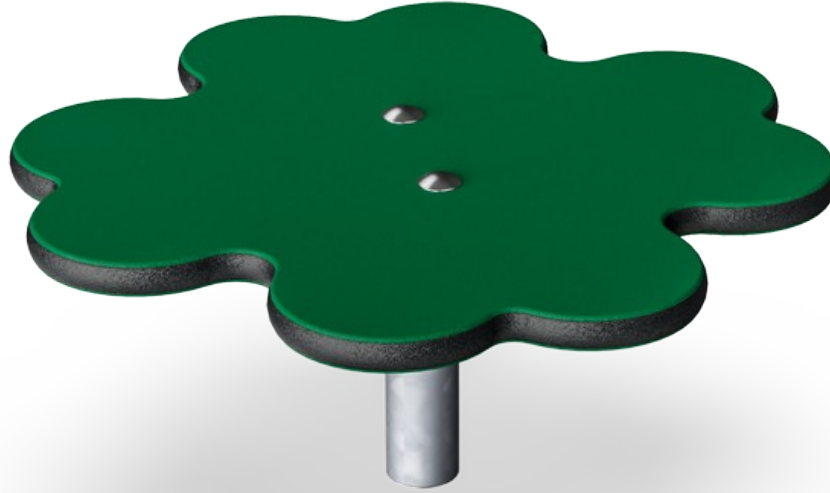
El Trébol

M259



Asiento

Físico: dar un paso hacia arriba y saltar hacia abajo, desarrolla las habilidades motoras y musculares. **Socio-emocional:** reunirse, compartir y tomar un descanso.



El Trébol

M259



Paneles de 19 mm EcoCore™. El EcoCore™ es un material ecológico altamente duradero, que no solo es reciclable después de su uso, sino que también consta de un núcleo producido a partir de material 100% reciclado.



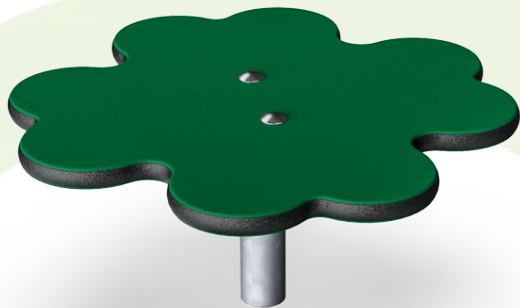
Las superficies de acero están galvanizadas en caliente por dentro y por fuera con zinc sin plomo. La galvanización tiene una excelente resistencia a la corrosión en ambientes exteriores y requiere poco mantenimiento.

Número de artículo M25901-3418P	
Información de instalación	
Altura máxima de caída	21 cm
Área de seguridad	9,3 m²
Horas de instalación	1,2
Volumen de excavación	0,04 m³
Volumen de hormigón	0,00 m³
Profundidad de anclaje	48 cm
Peso del envío	7 kg
Opciones de anclaje	Enterrar ✓ Suelo duro ✓
Garantías	
EcoCore HDPE	De por vida
Acero galvanizado	De por vida
Piezas de repuesto garantizadas	10 años



Sustainability Data

M259



Cuna a puerta A1-A3	Emisión total CO ₂	CO ₂ e/kg	Materiales Reciclados
	kg de CO ₂ e	kg de CO ₂ e/kg	%
M25901-3418P	11,94	1,83	62,32

El marco general aplicado para estos factores es la Declaración Ambiental de Producto (EPD), que cuantifica "la información ambiental sobre el ciclo de vida de un producto y permite realizar comparaciones entre productos que cumplen la misma función" (ISO, 2006). Esto sigue la estructura y aplica un enfoque de evaluación del ciclo de vida a toda la etapa del producto, desde la materia prima hasta la fabricación (A1-A3))

Kompan A/S
C.F. Tietgens Boulevard 32C
DK-5220 Odense SØ
Denmark



Verification of CO₂ calculation of: Themed play systems



Data version no. 2023-10-05

The CO₂ calculation and data are in compliance with the principles of a carbon footprint impact according to the GHG protocol (Greenhouse Gas Protocol), Scope 3, cradle to gate related to all individual components in the product category: "Themed play systems" represented by item no.: MSC641100-3717P.

(Scope 3 emissions include emission sources in the upstream and downstream value chain).

Date: 30. October 2023 | Valid until: 30. October 2025
Verified by:

Julie Marie Vejsgaard Larsen, LCA & EPD Consultant

Verification based on report: Validation of CO₂ calculation of 9 categories of Kompan product line, version 1.0, prepared by: Bureau Veritas HSE, Denmark: Julie M. V. Larsen.

Publication date: 30. October 2023

By Bureau Veritas HSE
www.bureauveritas.dk
+45 7731 1000

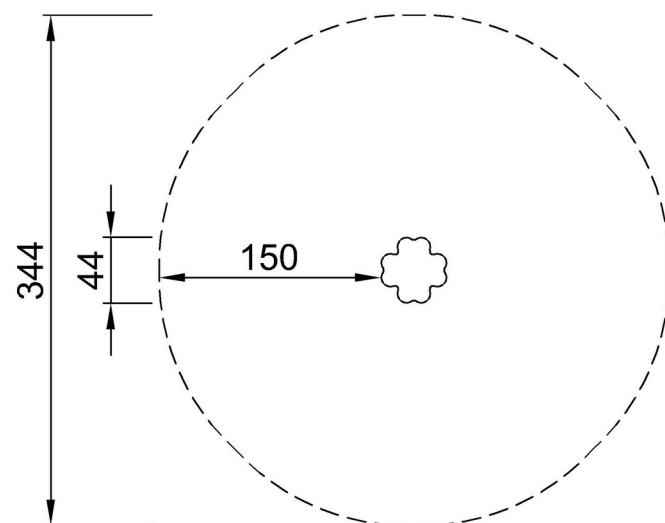


El Trébol

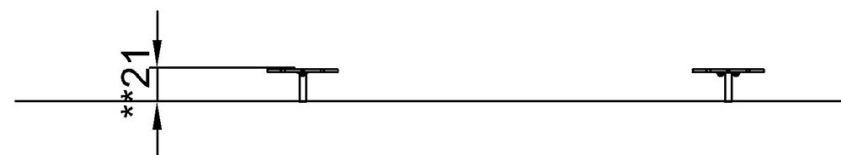
M259

* Altura Máx. de caída | ** Altura total | *** Área de seguridad

* Altura Máx. de caída | ** Altura total



M25901P
*21cm
**21cm
***9.3m²



M25901P

[Haga clic para ver VISTA SUPERIOR](#)

[Haga clic para ver VISTA LATERAL](#)