

Legetårn med gynges

KPL1017

KOMPANI
Let's play



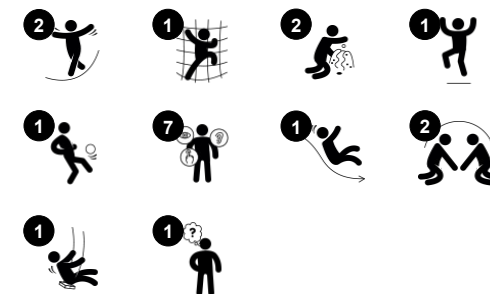
Dette farverige legetårn med gynges byder på masser af fysisk og social leg. De mange legeaktiviteter motiverer børn til at klatre, rutsje og gynges. Klatring styrker børns muskelgrupper og er med til at udvikle deres krydskoordinering. Dette er med til at forbedre børns evne til at bruge begge hjernehalvdele, der muliggør læsning og tænkning. En tur ned

ad rutsjebanen tilføjer spænding til oplevelsen, samtidig med at det styrker børns kropsstabilitet og balancesans. Disse er vigtige færdigheder for børn, som det styrker børns tillid til at egne kropsbevægelser. Gyngen er altid en legepladsfavorit, og børn vil straks prøve den. De mange legeaktiviteter gør at børn bliver og leger i længere tid.

Varenr. KPL101711-0902

Generel produktinformation

Dimensioner LxBxH	461x378x372 cm
Alder	4+
Antal brugere	5
Farvemuligheder	 



Legetårn med gynges

KPL1017



Ringspil

Social-emotionelle evner: børn kan være med fra begge sider og føre ringen op og ned. De lærer at skiftes og samarbejde. **Kognitive evner:** her udvikles logisk tænkning når ringen skal føres op og ned samt vinkles for at passe i hullerne. **Kreative evner:** børn kan sætte deres præg og efterlade ringen i en ny position.



Gyngesæde

Fysiske evner: her udvikles balance, koordination og rumlig bevidsthed, som børn gynger. Disse færdigheder er vigtige for at kunne bedømme afstande og navigere. Den svingende bevægelse styrker også muskler og knogletæthed, som børn hopper af gyngesædet. **Kognitive evner:** forståelse af årsag og virkning, styring af rytme og tænkefærdigheder for yngre børn, når de gynger.



Klatrevæg

Fysiske evner: udvikler børns krydsordination, øje-hånd-koordination og muskelstyrke, når de klatrer. **Social-emotionelle evner:** tosidet klatring inviterer til samarbejde.



Rutsjebane

Fysiske evner: her udvikles balance og rumlig bevidsthed, som børn rutsjer. Desuden styrkes muskler, når børn sidder op og rutsjer. **Social-emotionelle evner:** stimulerer empati ved skiftevis turtagning

Legetårn med gyngе

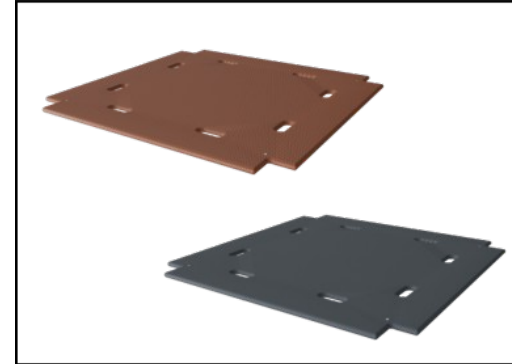
KPL1017



Paneler af 19 mm EcoCore™. EcoCore™ er et meget holdbart materiale, som ikke kun kan genbruges efter brug, men som også består af materiale, der er produceret af +95 % genanvendt materiale fra fødevareemballageaffald.



Hovedtårnstolperne i enten fyrretræ eller aluminium er alle udstyret med varmgalvaniseret stålfod. Stålfødderne hæver stolperne 20 mm fra jordoverfladen for at undgå kontakt med overflademateriale.



Gulve- og panelaktiviteter fås i to typer materialer: Vandtæt krydsfiner af fyrretræ med 21,5 mm dæktykkelse og el med skridsikkert film på begge sider. Højtrykslaminat HPL-tykkelse 17,8 mm med skridsikker overfladetekstur i henhold til EN 438-6.

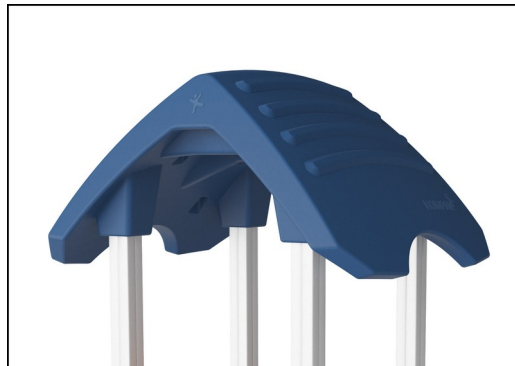
Varenr. KPL101711-0902

Installationsinformation

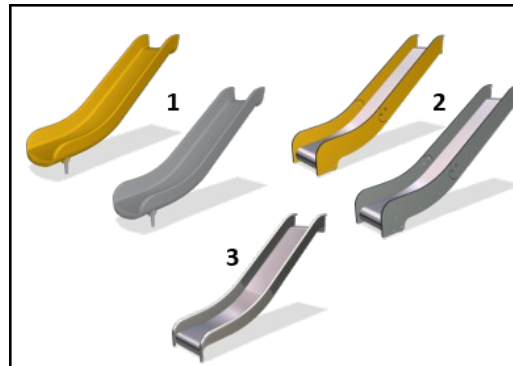
Maks. faldhøjde	148 cm
Faldområde	36,0 m ²
Installationstid (timer)	9,2
Udgravningsmængde	1,17 m ³
Betonmængde	0,25 m ³
Forankringsdybde	90 cm
Fragtvægt	314 kg
Forankringsmuligheder	I jorden ✓ Overflade ✓

Garanti

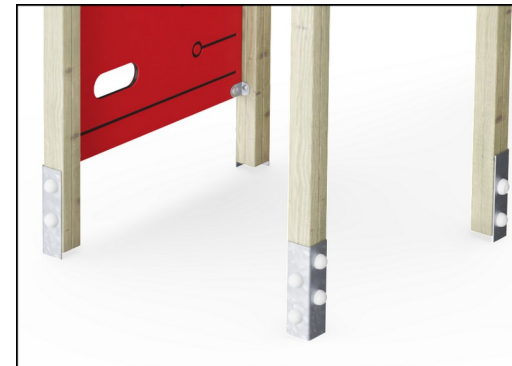
Aluminium	15 år
EcoCore HDPE	Livstid
Udhulede PE-dele	10 år
Fyrretræ	10 år
Garanterede reservedele	10 år



De store hule komponenter er fremstillet af 100 % genanvendeligt PE. Det viste tag er støbt i ét stykke med en vægtykkelse på mindst 5,5 mm for at sikre høj holdbarhed i alle klimaer verden over.



Rutsjebaner fås i tre forskellige materialer: støbt på PE-baner, kombinerede EcoCore™-sider og rustfrit stålbane t = 2mm. Fuld rustfrit stål AISI304 t = 2mm.



Hovedstolperne er udstyret med varmgalvaniseret stålfod. Stålfødderne hæver stolperne 20 mm fra jordoverfladen for at undgå kontakt med overfladematerialet.



Bæredygtighedsdata

KPL1017



Vugge-til-port A1-A3	Total CO ₂ udledning	CO ₂ e/kg	Gen-anvendte materialer
	kg CO ₂ e	kg CO ₂ e/kg	%
KPL101711-0902	439,98	1,67	41,46

Den overordnede ramme for disse faktorer er Environmental Product Declaration (EPD), som kvantificerer "miljøoplysninger om et produkts livscyklus og muliggør sammenligninger mellem produkter, der opfylder samme funktion" (ISO, 2006). Dette følger strukturen og anvender en livscyklusvurderingstilgang til hele produktfasen fra råvarer til fremstilling (A1-A3))

Kompan A/S
C.F. Tietgens Boulevard 32C
DK-5220 Odense SØ
Denmark



Verification of CO₂ calculation of: Play systems



Data version no. 2023-10-05

The CO₂ calculation and data are in compliance with the principles of a carbon footprint impact according to the GHG protocol (Greenhouse Gas Protocol), Scope 3, cradle to gate related to all individual components in the product category: "Play systems" represented by item no.: PCM200321-0950.

(Scope 3 emissions include emission sources in the upstream and downstream value chain).

Date: 30. October 2023 | Valid until: 30. October 2025

Verified by:



Julie Marie Vejsgaard Larsen, LCA & EPD Consultant

Verification based on report: Validation of CO₂ calculation of 9 categories of Kompan product line, version 1.0, prepared by: Bureau Veritas HSE, Denmark: Julie M. V. Larsen.

Publication date: 30. October 2023

By Bureau Veritas HSE
www.bureauveritas.dk
+45 7731 1000



