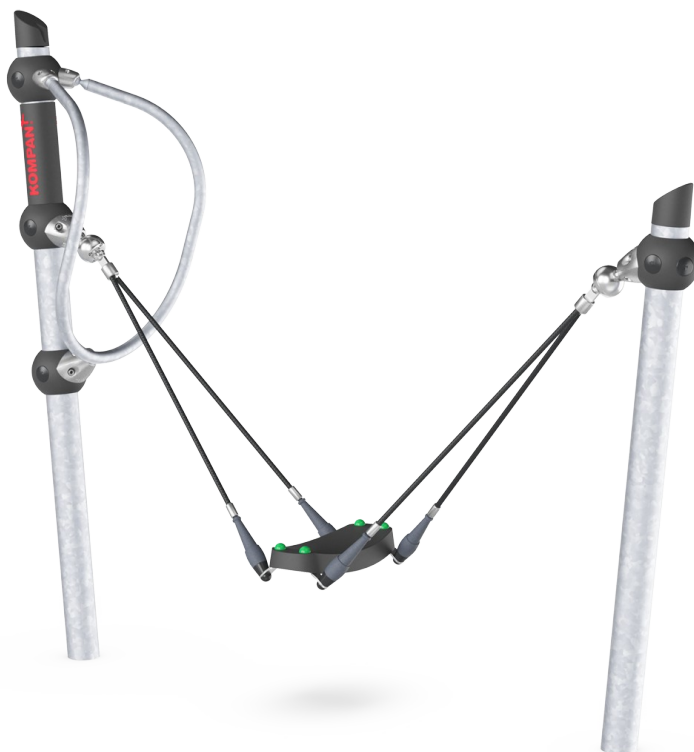


Schommeltoestel - Flexus

GXY919

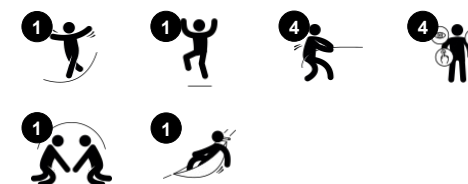
KOMPAN
Let's play



Tieners vinden de Flexus eindeloos geweldig: zodra ze erop stappen, gaat het toestel zwieren en zwabberen. De kunst is om je voeten op de voetsteunen te zetten, de handgrepen goed vast te houden en je onderlichaam heen en weer bewegen. Deze activiteit stimuleert de ontwikkeling van motorische basisvaardigheden: behendigheid, evenwichtsgevoel en coördinatievaardigheden.

Tieners en pre-tieners maken een groeispurt door, en zijn daarom erg gebaat bij goede evenwichtsvaardigheden. Bovendien is een goed evenwichtsgevoel essentieel voor de ontwikkeling van alle andere motorische vaardigheden. Dit schommeltoestel is zo leuk, dat kinderen spelenderwijs hun evenwichtsgevoel en behendigheidsvaardigheden verbeteren. De

bewegingen zijn vergelijkbaar met skibewegingen, en trainen de spieren van het bovenlichaam, en de been- en rompspieren. Het schommeltoestel draagt bij aan de sociaal-emotionele ontwikkeling van tieners. Ze helpen elkaar en laten elkaar zien hoe het moet. En ze leren om de beurt gaan en onderhandelen.



Item nummer GXY919000-3717	
Algemene Product Informatie	
Afmetingen LxBxH	233x63x201 cm
Leeftijdsgroep	6+
Speelcapaciteit	1
Kleuropties	

Schommeltoestel - Flexus

GXY919



De stalen oppervlakken van GALAXY zijn zowel van binnen als ook van buiten thermisch verzinkt met loodvrij zink. Het verzinken heeft een uitstekende corrosiebestendigheid in de buitenlucht en vereist weinig onderhoud.



De uniek ontworpen GALAXY Connection Ball heeft een cirkelvormige kern van aluminium omhuld met een schil van hard PP en een buitenlaag van zacht TPV-rubber. Flexibele loodvrije aluminium connectoren maken installatie in variabele hoeken mogelijk.



GALAXY touwen hebben zesstrengs staaldraden en een staaddraadkern. Elke streng is strak omwikkeld met PES-garen, dat op elke afzonderlijke streng wordt gesmolten. Het PES-garen is gemaakt van +95% post-consumer materiaal en wordt inductief gesmolten op iedere streng, waardoor de touwen uiterst slijtvast en vandalismebestendig zijn.

Item nummer GXY919000-3717

Installatie informatie

Max. valhoogte	135 cm
Veiligheidszone	18,6 m²
Totale installatietijd	3,9
Graafwerk (vol.)	0,86 m³
Benodigd beton	0,48 m³
Verankeringsdiepte	90 cm
Verzendingsgewicht	150 kg
Verankeringsopties	In-ground ✓ Oppervlak ✓

Garantie informatie

Holle PE-onderdelen	10 jaar
Gegalvaniseerd staal	Levenslang
PUR components	10 jaar
Touwen en netten	10 jaar
Gegarandeerde reserveonderdelen	10 jaar



Lagersystemen in zware uitvoering in een onderhoudsvrije constructie. De volledig gesloten lagerconstructie hoeft nooit gesmeerd te worden en is daarmee onderhoudsvrij.



Gekleurde stalen onderdelen zijn voor de basisafwerking thermisch verzinkt en poedercoat afwerking. Deze dubbele behandeling geeft een uitstekende corrosiebestendigheid in de buitenlucht en vereist weinig onderhoud.

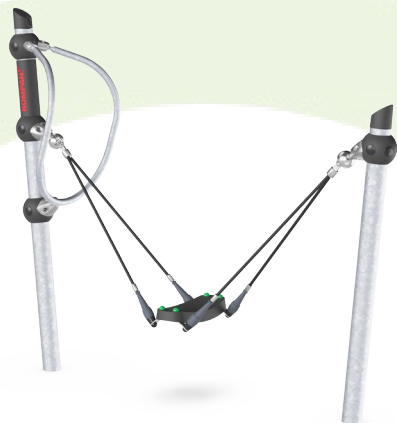


Galaxy producten zijn verkrijgbaar in verschillende kleurcombinaties met ofwel een thermisch verzinkte stalen oppervlaktebehandeling of optionele poedercoat afwerking van geselecteerde stalen onderdelen. De kleuren van de spelelementen worden aangepast om het specifieke kleurthema te benadrukken.



Sustainability Data

GXY919



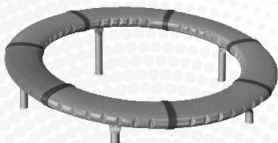
Cradle to Gate A1-A3	Total CO ₂ emission	CO ₂ e/kg	Recycled materials
	kg CO ₂ e	kg CO ₂ e/kg	%
GXY919000-3717	257,03	3,06	37,68

The overall framework applied for these factors is the Environmental Product Declaration (EPD), which quantifies "environmental information on the life cycle of a product and enable comparisons between products fulfilling the same function" (ISO, 2006). This follows the structure and applies a Life-Cycle Assessment approach to the entire Product stage from raw material through manufacturing (A1-A3))

Kompan A/S
C.F. Tietgens Boulevard 32C
DK-5220 Odense SØ
Denmark



Verification of CO₂ calculation of: Freestanding play equipment



Data version no. 2023-10-05

The CO₂ calculation and data are in compliance with the principles of a carbon footprint impact according to the GHG protocol (Greenhouse Gas Protocol), Scope 3, cradle to gate related to all individual components in the product category: "Freestanding play equipment" represented by item no.: GXY916012-3417.

(Scope 3 emissions include emission sources in the upstream and downstream value chain).

Date: 30. October 2023 | Valid until: 30. October 2025
Verified by:

Julie Marie Vejsgaard Larsen, LCA & EPD Consultant

Verification based on report: Validation of CO₂ calculation of 9 categories of Kompan product line, version 1.0, prepared by: Bureau Veritas HSE, Denmark: Julie M. V. Larsen.

Publication date: 30. October 2023

By Bureau Veritas HSE
www.bureauveritas.dk
+45 7731 1000

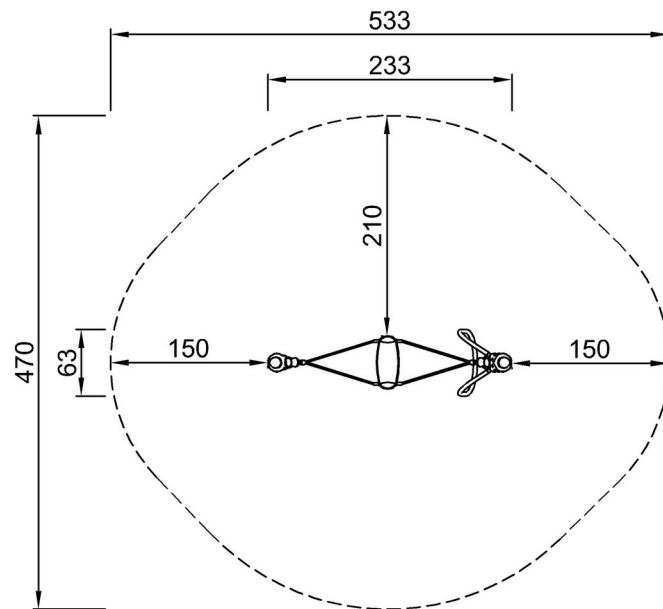


Schommeltoestel - Flexus

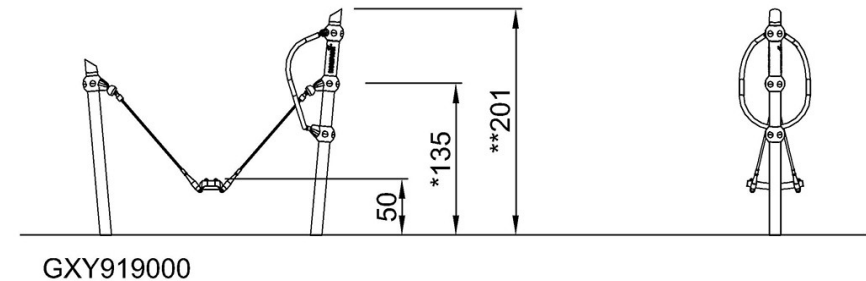
GXY919

Max. valhoogte | Totale Hoogte | Veiligheidszone

Max. valhoogte | Totale Hoogte



GXY919000-xx17
*135cm
**201cm
***18.6m²



[Bekijk BOVENAANZICHT](#)

[Bekijk ZIJAAANZICHT](#)