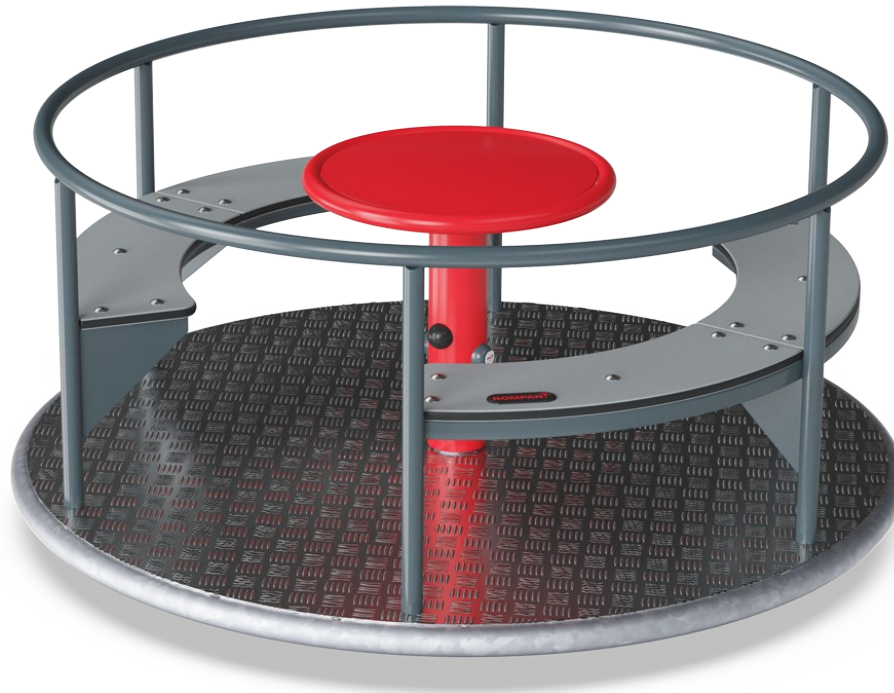


# Karussell mit Bank

KPL114

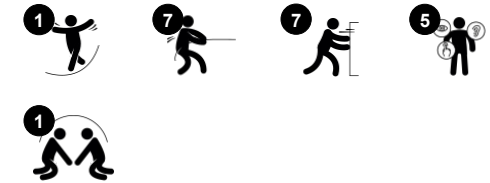
**KOMPANI**  
Let's play



Produktnummer KPL114-0902

## Allgemeine Produktinformation

Maße L x B x H	155x155x71 cm
Empfohlenes Alter	2+
Kapazität (Nutzer)	8
Farbauswahl	



In dem roten Karussell können sich mehrere Kinder oder auch Erwachsene gleichzeitig um die Wette drehen. Zwei Bänke bieten genug Platz für bis zu 8 Mitfahrer. Um das Karussell in Bewegung zu bringen, kann von aussen Anschwung gegeben werden. Um die Geschwindigkeit selbst zu bestimmen, können die Kinder im Karussell sitzen bleiben und

gemeinsam am Tisch drehen oder sich daran festhalten, um zu bremsen. Das Drehen trainiert den Gleichgewichtssinn und das Gleichgewichtsorgan, das besonders wichtig ist, um sich im Alltag sicher fortbewegen zu können. Ein ausgeprägtes Gleichgewicht ist nicht nur für das Gehen und Laufen wichtig, sondern auch für das Stillsitzen und die

Konzentration. So kommt dem spassigen Drehvergnügen ein wichtiger Nutzen zugute.



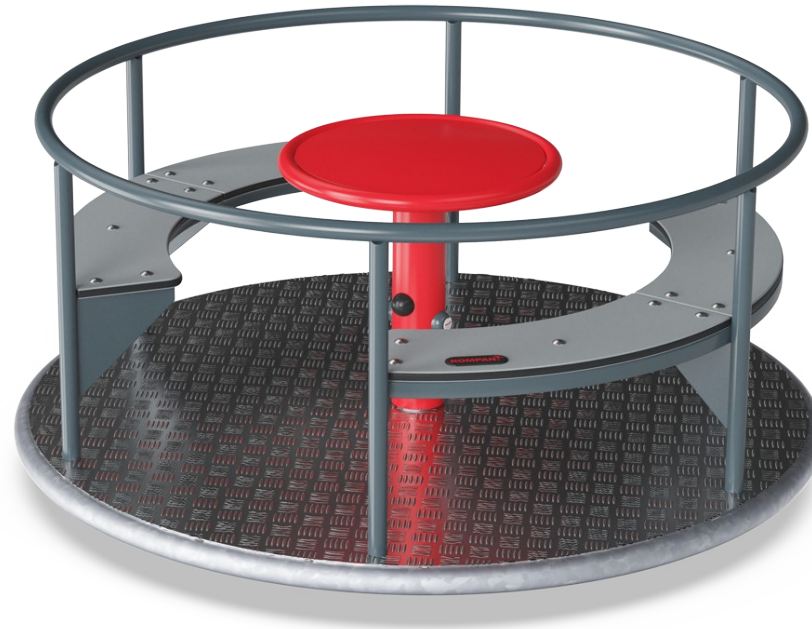
# Karussell mit Bank

KPL114



## Tisch in der Mitte

**Physisch:** training der Hand-, Arm- und Rumpfmuskulatur beim Drehen des Karussells. **Sozial-Emotional:** zusammenspielen beim Drehen, Rücksichtnahme auf andere bzgl. der Drehgeschwindigkeit. **Kognitiv:** Verständnis von Ursache und Wirkung und logisches Denken für jüngere Kinder.



## Karussellbank

**Sozial-Emotional:** gegenüberliegende Sitzgelegenheiten, die die Kommunikation fördern. So wird das Zusammenspiel beim Drehen des Karussells erleichtert.



## Handläufe und Seitenstangen

**Physisch:** das Anschieben des Karussells trainiert die Arm- und Beinmuskeln. **Sozial-Emotional:** das Anschieben anderer unterstützt das Zusammenspiel: z.B. wann man aufhört oder sich abwechselt.



## Drehung

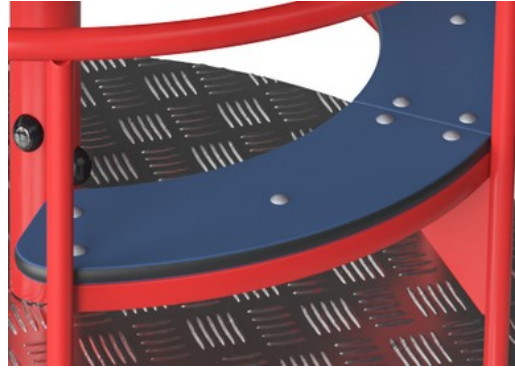
**Physisch:** indem sie das Karussell in Bewegung schieben oder ziehen, setzen Kinder ihre Muskelkraft ein und stärken ihr Herz und ihren Kreislauf. Die Rotation fördert den Gleichgewichtssinn. **Sozial-Emotional:** durch das Aushandeln mit anderen, wie langsam oder schnell gefahren werden soll, entwickeln Kinder ihr Einfühlungsvermögen und ihre Kooperationsfähigkeiten.

# Karussell mit Bank

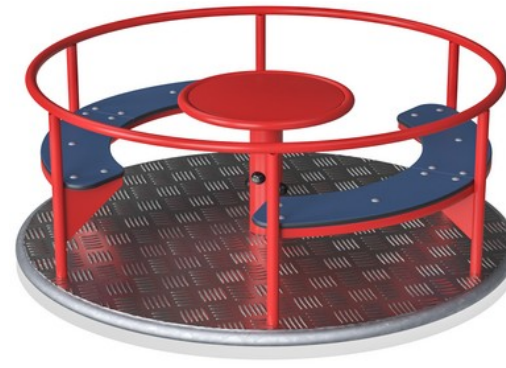
KPL114



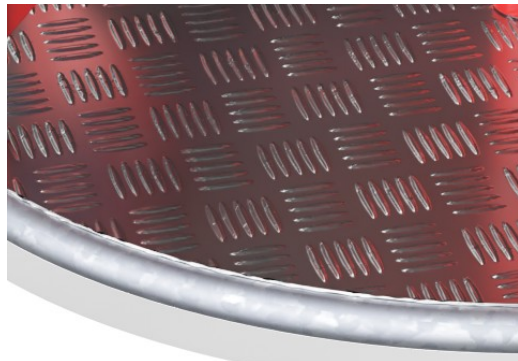
Die Stahloberflächen sind innen und aussen feuerverzinkt mit bleifreiem Zink und haben eine pulverbeschichtete Deckschicht. Die Verzinkung hat eine ausgezeichnete Korrosionsbeständigkeit im Aussenbereich und ist wartungsarm.



Die Sitze bestehen aus EcoCore™ (19 mm stark). EcoCore™ ist ein besonders langlebiges und ressourcenschonendes Material, das nicht nur recycelbar ist, sondern im Kern, aber auch in der farbigen Aussenschicht zu +95 % aus recyceltem Post-Consumer-Material, z. B. Lebensmittelverpackungen, besteht.



Lagersystem mit zweireihigen Rillenkugellagern und Gummidichtungen. Die komplett geschlossene Lagerkonstruktion ist dauergeschmiert und befindet sich über dem Boden.



Platte aus 3 mm dickem, hochwertigem Aluminium mit 2 mm-Antirutsch-Struktur. Die Aluminiumplatte gewährleistet ein sicheres Spielen für alle und ist wartungsarm.

Produktnummer KPL114-0902

## Montage-Information

Max. freie Fallhöhe	100 cm
Fläche des Fallraums	24,2 m <sup>2</sup>
Gesamt-Montagezeit	4,1
Erforderlicher Erdaushub	0,56 m <sup>3</sup>
Betonbedarf	0,50 m <sup>3</sup>
Fundamenttiefe (Standard)	100 cm
Versandgewicht	193 kg
Verankerungsoptionen	TV ✓

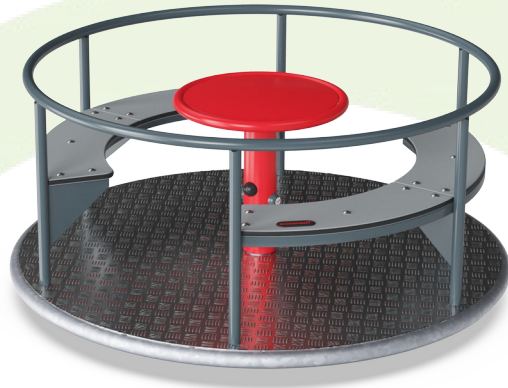
## Garantie-Information

Aluminium-Bodenrahmen	15 Jahre
Lagersysteme	5 Jahre
Verzinkter Stahl	Lebenslang
HPL-Plattformen	15 Jahre
Ersatzteilgarantie	10 Jahre



# Umweltdaten

KPL114



Von der Wiege bis zum Werkstor („cradle to gate“) (A1–A3)

CO<sub>2</sub>-Emissionen gesamt

CO<sub>2</sub>e pro kg

Recycelte Materialien

kg CO<sub>2</sub>e

kg CO<sub>2</sub>e pro kg

%

KPL114-0902

527,35

3,20

48,01

Den allgemeinen Rahmen für diese Faktoren bilden die Umweltproduktdeklarationen (EPDs). Mithilfe dieser Grundregeln können die Umweltinformationen über den Lebenszyklus eines Produkts hinweg quantifiziert und Vergleiche zwischen Produkten, die dieselbe Funktion erfüllen, angestellt werden (vgl. ISO, 2006). Diese Struktur wird hier befolgt. Der Ansatz zur Lebenszyklusbewertung wird dabei auf die gesamte Herstellungsphase – vom Rohstoff bis zur Herstellung (A1–A3) – angewendet.

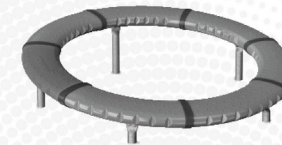
## Kompan A/S

C.F. Tietgens Boulevard 32C  
DK-5220 Odense SØ  
Denmark

Validation of CO<sub>2</sub> calculation method  
**BUREAU VERITAS**  
HSE Denmark A/S



## Verification of CO<sub>2</sub> calculation of: Freestanding play equipment



Data version no. 2023-10-05

The CO<sub>2</sub> calculation and data are in compliance with the principles of a carbon footprint impact according to the GHG protocol (Greenhouse Gas Protocol), Scope 3, cradle to gate related to all individual components in the product category: "Freestanding play equipment" represented by item no.: GXY916012-3417.

(Scope 3 emissions include emission sources in the upstream and downstream value chain).

**Date: 30. October 2023 | Valid until: 30. October 2025**

Verified by:

Julie Marie Vejsgaard Larsen, LCA & EPD Consultant

Verification based on report: Validation of CO<sub>2</sub> calculation of 9 categories of Kompan product line, version 1.0, prepared by: Bureau Veritas HSE, Denmark: Julie M. V. Larsen.

**Publication date: 30. October 2023**

By Bureau Veritas HSE

www.bureauveritas.dk

+45 7731 1000

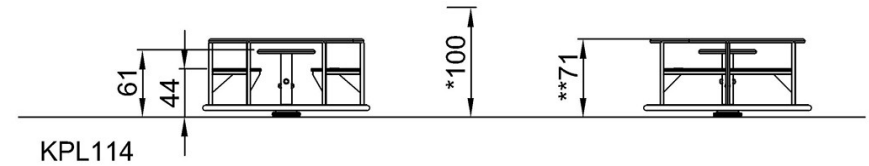
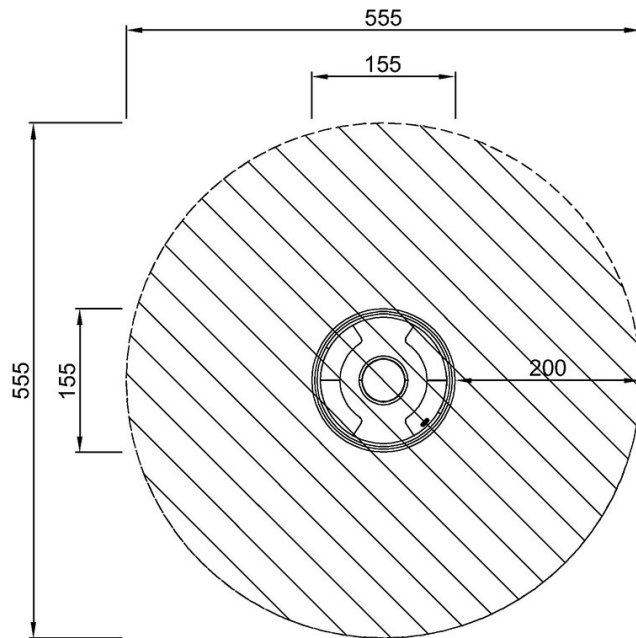


# Karussell mit Bank

KPL114

\* Max freie Fallhöhe | \*\* Gesamthöhe | \*\*\* Fläche des Fallraums

\* Max freie Fallhöhe | \*\* Gesamthöhe



KPL114  
\*100cm  
\*\*71cm  
\*\*\*24.2m<sup>2</sup>

[Klicken Sie hier, um die DRAUFSICHT anzuzeigen](#)

[Klicken Sie hier, um die SEITENANSICHT anzuzeigen](#)