

# Dip Bench

FPW202



产品编号 FPW20200-0900

## 产品信息概览

|       |   |
|-------|---|
| 长宽高尺寸 | 197x52x73 cm  |
| 适用年龄段 | 8+  |
| 容纳人数  | 2   |
| 颜色选择  |  |



A row of parallel handle bars suitable for the more advanced hand balancing exercises such as hand stand push ups. Also perfect for dips, an ideal exercise for strengthening the chest, shoulder and arm muscles. Rounded corners makes it safe and simple for anyone to try exercises in which they try to swing their legs over the bar

# Dip Bench

FPW202



立柱由  $\text{Ø}101.6 \times 2\text{mm}$  制成，预镀锌碳钢，粉末涂层，可在所有情况下提供出色的保护。



连接器是由压铸铝，适合户外环境和高频率使用。连接的螺丝是不锈钢的，并由锌垫圈保护。



在锻炼时用于手握的金属杆是由  $\text{Ø}38\text{mm}$  的热浸镀锌钢材制成。在做向下倾斜和倒立时，这样的尺寸可以用来支撑手腕。

产品编号 FPW20200-0900

## 安装信息

|        |                     |
|--------|---------------------|
| 最大跌落高度 | 73 cm               |
| 安全面积   | 15.4 m <sup>2</sup> |
| 安装总时长  | 2.7                 |
| 开挖量    | 0.11 m <sup>3</sup> |
| 混凝土使用量 | 0.00 m <sup>3</sup> |
| 标准入地深度 | 90 cm               |
| 运输重量   | 71 kg               |
| 固定选项   | 入地 ✓<br>地表 ✓        |

## 质保信息

|       |      |
|-------|------|
| 接口    | 10 年 |
| 镀锌钢结构 | 终身质保 |
| 立柱    | 10 年 |
| 承保零部件 | 10 年 |



# Sustainability Data

FPW202



## 从原材料到成品

CO<sub>2</sub> 排放总量

kg CO<sub>2</sub>e

CO<sub>2</sub> 排放量 / 千克

kg CO<sub>2</sub>e/kg

回收的原料

%

FPW20200-0900

166.21

3.32

48.72

这些因素采用的总体框架为环保产品声明 (EPD), 该声明可量化“产品生命周期的环保信息, 并对相同功能的产品进行对比”(ISO, 2006)。在遵循该框架的同时, 对从原材料到制造的整个产品阶段 (A1-A3) 应用生命周期评估法。

## Kompan A/S

C.F. Tietgens Boulevard 32C  
DK-5220 Odense SØ  
Denmark



## Verification of CO<sub>2</sub> calculation of: Fitness



Data version no. 2023-10-05

The CO<sub>2</sub> calculation and data are in compliance with the principles of a carbon footprint impact according to the GHG protocol (Greenhouse Gas Protocol), Scope 3, cradle to gate related to all individual components in the product category: "Fitness" represented by item no.: FAZ10100-0900.

(Scope 3 emissions include emission sources in the upstream and downstream value chain).

Date: 30. October 2023 | Valid until: 30. October 2025

Verified by:

Julie Marie Vejsgaard Larsen, LCA & EPD Consultant

Verification based on report: Validation of CO<sub>2</sub> calculation of 9 categories of Kompan product line, version 1.0, prepared by: Bureau Veritas HSE, Denmark: Julie M. V. Larsen.

Publication date: 30. October 2023

By Bureau Veritas HSE

www.bureauveritas.dk

+45 7731 1000

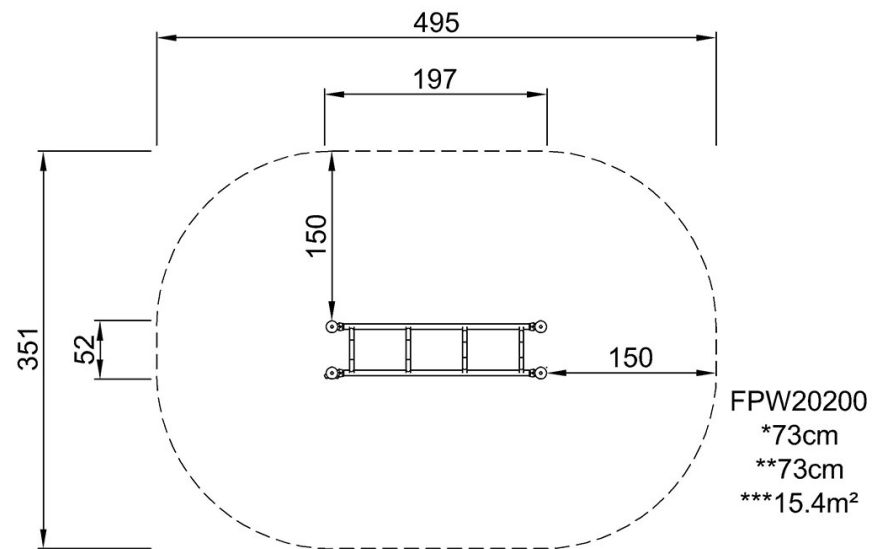


# Dip Bench

FPW202

最大跌落高度 | 总高度 | 安全区域

最大跌落高度 | 总高度



FPW20200  
1:100

[点击查看俯视图](#)

[点击查看侧面图](#)