

# Butik & Grävskopa

MSC6424


**KOMPAN**  
Let's play



WOW! Både butiks- och byggtemat tilltalar barnens behov av dramatiska lekberättelser. Butiksdiskens och klockan på bottenvåningen gör denna lekplats till en absolut vinnare hos alla barn. Timmar och åter timmar av lek för alla, tack vare det tvåsidiga temat, taktila element och den breda, tillgängliga trappan. Den rika variationen av detaljer inkluderar

lekskorpor, sfärer, klockor etc. som alla inspirerar till en mängd olika lekberättelser och tränar finmotoriken. De främjar också logiskt tänkande och språkutveckling, när barnen utforskar och tar reda på hur de kan använda dem och delar sina upptäckter med vänner. Att de är dubbelsidiga inspirerar till utforskande och ger stor lekkapacitet: du kan leka från

utsidan också! Det stora utbudet av klättringsmöjligheter och rutschkanan tränar motoriska färdigheter som korskoordination och balans, vilket är viktigt för kroppsrörelser och självförtroende.

Artikelnr. MSC642400-3717P	
Generell produktinformation	
Dimension LxWxH	524x339x289 cm
Åldersgrupp	2+
Kapacitet (användare)	22
Färgalternativ	



# Butik & Gränskopa

MSC6424



## Tema

**Kognitiv:** föreslår ett tema och uppmuntrar rollek, vilket stimulerar språk och kommunikation.



## Håla

**Fysisk:** att krypa genom öppningarna tränar rumsuppfattning. **Socioemotionell:** utrymmet uppmuntrar social lek mellan två eller tre barn.



## Tillgänglig trappa

**Fysisk:** att klättra upp för den tillgängliga trappan är för alla, utvecklar kors-koordination, arm- och benmuskler. Yngre barn lär sig att växelvis flytta fötterna. **Socioemotionell:** utrymme för aktiv paus och vuxna assistenter. Ett inkluderande rum.



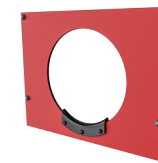
## Panel med lekkulor

**Socioemotionell:** kan lekas med från båda sidor, uppmuntrar samarbete. **Kognitiv:** förståelse för orsak och verkan. **Kreativ:** lämna avtryck genom att placera kulorna i olika position.



## Vriden klättervägg

**Fysisk:** barn utvecklar kors-koordination, proprioception, ben-, arm- och handstyrka. Att klättra på den böjda ytan är en extra utmaning för musklerna.



## Krypa-genom hål

**Fysisk:** kors-koordination, förmågan att kunna avgöra de egna kroppsdelarnas positionering, och rumsuppfattning utvecklas genom att klättra och krypa igenom hålet. **Socioemotionell:** samarbete och turas om. **Kognitiv:** genom att undersöka om kroppen får plats genom hålet ökar förståelse för rum, form och storlek samt kroppsuppfattning



## Rutsch

**Fysisk:** att rutscha utvecklar rumsuppfattning och sinne för balans. Att sitta upp och åka ner tränar magmuskler. **Socioemotionell:** empati utvecklas genom att turas om. **Kognitiv:** små barn utvecklar förståelse för rum, fart och avstånd när de rutschar ner fort.

# Butik & Grävskopa

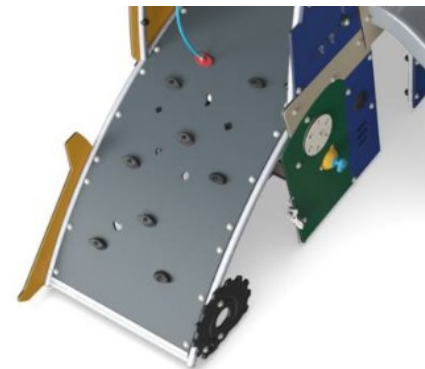
MSC6424



Paneler av 19 mm EcoCore™. EcoCore™ är ett mycket hållbart, miljövänligt material som inte bara är återvinningsbart efter användning, utan också består av material som tillverkats av +95% återvunnet material från livsmedelsförpackningar.



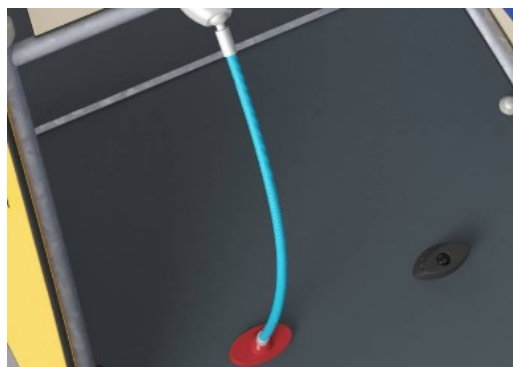
Alla golv är gjorda av en 17.8mm tjock HPL-skiva med en unik halkfri yta enligt EN 438-6. KOMPAN HPL är ett väldigt tåligt material för att säkerställa lång livslängd i alla klimat.



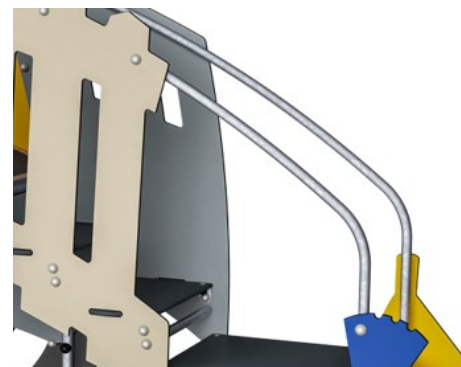
Den välvda klätterväggen är tillverkad av Ekogrip®-panel som består av en 15mm tjock PE-bas med 3 mm toppskikt av mjukt gummi med en halkfri effekt.



Gjutna PE-rutschkanor tillverkade av 33% post-consumer återvunnet material i olika färger i ett stycke med en vägg tjocklek på minst 5 mm. PE är testat för UV-stabilitet och har utmärkt slaghållfasthet och kan användas inom ett stort temperaturspann.



Repen är tillverkade av UV-stabiliserade PP-repsträngar med inre stålkabelförstärkning. Horisontella rep är PUR-belagda för att uppnå en utmärkt slitstyrka.



Stålytorna är varmförzinkade in- och utvändigt med blyfri zink. Förzinkningen har bra beständighet mot korrosion och är underhållsfri.

Artikelnr. MSC642400-3717P

## Installationsinformation

Max. fallhöjd	120 cm
Säkerhetsområde	36,3 m²
Total installationstid	24,5
Grävdjup (volym)	0,87 m³
Betong (volym)	0,00 m³
Stolpdjup (standard)	90 cm
Fraktvikt	734 kg
Förankring	Nedgrävning ✓
	Ytmontering ✓

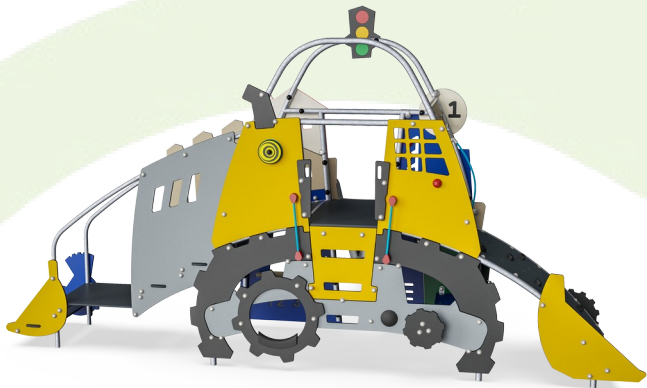
## Information om garanti

EcoCore HDPE	Livstidsgaranti
Varmförzinkat stål	Livstidsgaranti
HPL plattformar	15 år
Rep & nät	10 år
Reservdelar garanterade	10 år



# Hållbarhetsdata

MSC6424



Cradle to Gate A1-A3	Totalt CO <sub>2</sub> -utsläpp	CO <sub>2</sub> e per kg	Återvunna material
	kg CO <sub>2</sub> e	kg CO <sub>2</sub> e/kg	%
MSC642400-3717P	1.317,22	2,25	51,97

Det övergripande ramverket som tillämpas för dessa faktorer är miljövarudeklarationen (EPD, Environmental Product Declaration), som kvantifierar "miljöinformation om produktens livscykel och möjliggör jämförelser av produkter som uppfyller samma funktion" (ISO, 2006). Denna struktur följer här och använder en livscykelanalys för hela produktstadiet från råmaterial till färdig produkt (A1-A3).

**Kompan A/S**  
C.F. Tietgens Boulevard 32C  
DK-5220 Odense SØ  
Denmark



## Verification of CO<sub>2</sub> calculation of: Themed play systems



Data version no. 2023-10-05

The CO<sub>2</sub> calculation and data are in compliance with the principles of a carbon footprint impact according to the GHG protocol (Greenhouse Gas Protocol), Scope 3, cradle to gate related to all individual components in the product category: "Themed play systems" represented by item no.: MSC641100-3717P.

(Scope 3 emissions include emission sources in the upstream and downstream value chain).

**Date: 30. October 2023 | Valid until: 30. October 2025**  
**Verified by:**

Julie Marie Vejsgaard Larsen, LCA & EPD Consultant

Verification based on report: Validation of CO<sub>2</sub> calculation of 9 categories of Kompan product line, version 1.0, prepared by: Bureau Veritas HSE, Denmark: Julie M. V. Larsen.

**Publication date: 30. October 2023**

**By Bureau Veritas HSE**  
www.bureauveritas.dk  
+45 7731 1000

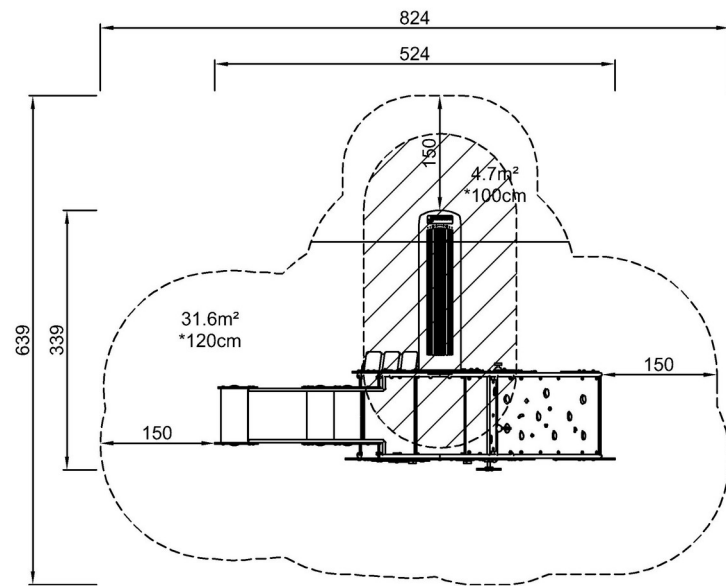


# Butik & Grävsropa

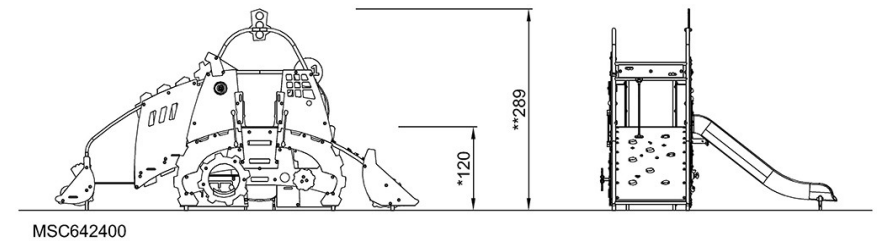
MSC6424

\* Max fallhöjd | \*\* Totalhöjd | \*\*\* Säkerhetsyta

\* Max fallhöjd | \*\* Totalhöjd



MSC642400P  
\*120cm  
\*\*289cm  
\*\*\*36.3m<sup>2</sup>



[Klicka för att se TOP VIEW](#)

[Klicka för att se SIDE VIEW](#)