

# Planche D'équilibre

FSW231



La Planche d'Equilibre reproduit des situations où le contact avec la surface devient soudainement instable. Elle imite les situations qui se produisent dans les métros, les bus ou sur les surfaces glissantes. Il peut être utilisé sur un ou deux pieds avec ou sans utiliser les barres d'appui. Pour des exercices encore plus difficiles, les mini-plaques sur les poteaux

peuvent être utilisées en touchant alternativement les différents symboles. Cet exercice développe à la fois l'équilibre complet du corps, la coordination et la cognition.

Référence FSW23100-0902

## Informations générales

Dimensions LxPxH 87x89x200 cm

Age minimum 13+

Capacité idéale (utilisateurs) 1

Options de couleurs



Direction l'appli. KOMPAN Fit



# Planche D'équilibre

FSW231



Le panneau HPL mesure 586 mm x 586 mm et peut se déplacer de 70 mm dans toutes les directions. Les plaques stratifiées compressées à haute pression (HPL) ont une surface moulée antidérapante. Le HPL est un matériau homogène qui offre une très grande résistance à l'usure.



Les connecteurs sont faits d'aluminium moulé, avec un alliage spécialement conçu pour les environnements extérieurs et une utilisation intensive. Les vis fixant les connecteurs sont en acier inoxydable et protégées par des rondelles en zinc.



Les poteaux sont en acier au carbone pré-galvanisé Ø101,6 x 2 mm et revêtus de poudre, une excellente protection dans toutes les conditions.



Le panneau d'information est fait de PA6 (Polyamide) et indique l'exercice le plus pertinent ainsi qu'un QR code. Une fois scanné, le QR code renvoie vers une illustration animée de l'exercice et permet de télécharger l'appli KOMPAN Sport & Fitness, qui propose de nombreux exercices et entraînements.



Tous les produits de remise en forme KOMPAN sont conformes aux normes pour l'entraînement physique de plein air ASTM F3101 et EN16630. Les tests de charge sont effectués sous forme d'essai statique en ajoutant des facteurs dynamiques ainsi que des facteurs de sécurité à une charge spécifiée de 78 kg par utilisateur. Un produit destiné à un utilisateur est chargé à 420 kg.



La planche d'équilibre est reliée aux poteaux avec des chaînes en acier inoxydable de 506 mm de long (AISI304) composées de maillons de 6 mm. Les pivots utilisés sont faits d'acier inoxydable fritté enduit de PUR avec des roulements en bronze, offrant un mouvement solide et fluide.

Référence FSW23100-0902

## Installation

Hauteur de Chute Max.	12 cm
Zone de sécurité	12,8 m²
Temps total d'installation	4,8
Volume d'excavation	0,21 m³
Volume de béton	0,13 m³
Profondeur ancrage	90 cm
Poids d'expédition	131 kg
Options d'ancrage	A enterrer ✓ A cheiller ✓

## Garantie

Système de roulement	5 ans
EcoCore HDPE	Garanti à vie
Poteau	10 ans
Dispo pièces après arrêt fab.	10 ans
Pièces en acier inoxydable	Garanti à vie



# Données sur le développement durable

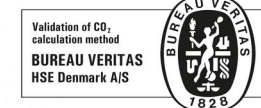
FSW231



Cradle to Gate A1-A3	Émissions totales de CO <sub>2</sub>	CO <sub>2</sub> e/kg	Matériaux recyclés
	kg CO <sub>2</sub> e	kg CO <sub>2</sub> e/kg	%
FSW23100-0902	177,51	2,14	59,56

Le cadre général appliqué est la Déclaration Environnementale Produit (DEP), qui quantifie « les informations environnementales sur le cycle de vie d'un produit et permet des comparaisons entre produits remplissant la même fonction » (ISO, 2006). Cela suit la structure et applique une approche d'évaluation du cycle de vie à l'ensemble de l'étape du produit, de la matière première à la fabrication (A1-A3))

**Kompan A/S**  
C.F. Tietgens Boulevard 32C  
DK-5220 Odense SØ  
Denmark



## Verification of CO<sub>2</sub> calculation of: Fitness



Data version no. 2023-10-05

The CO<sub>2</sub> calculation and data are in compliance with the principles of a carbon footprint impact according to the GHG protocol (Greenhouse Gas Protocol), Scope 3, cradle to gate related to all individual components in the product category: "Fitness" represented by item no.: FAZ10100-0900.

(Scope 3 emissions include emission sources in the upstream and downstream value chain).

**Date: 30. October 2023 | Valid until: 30. October 2025**

**Verified by:**

Julie Marie Vejsgaard Larsen, LCA & EPD Consultant

Verification based on report: Validation of CO<sub>2</sub> calculation of 9 categories of Kompan product line, version 1.0, prepared by: Bureau Veritas HSE, Denmark: Julie M. V. Larsen.

**Publication date: 30. October 2023**

**By Bureau Veritas HSE**  
www.bureauveritas.dk  
+45 7731 1000

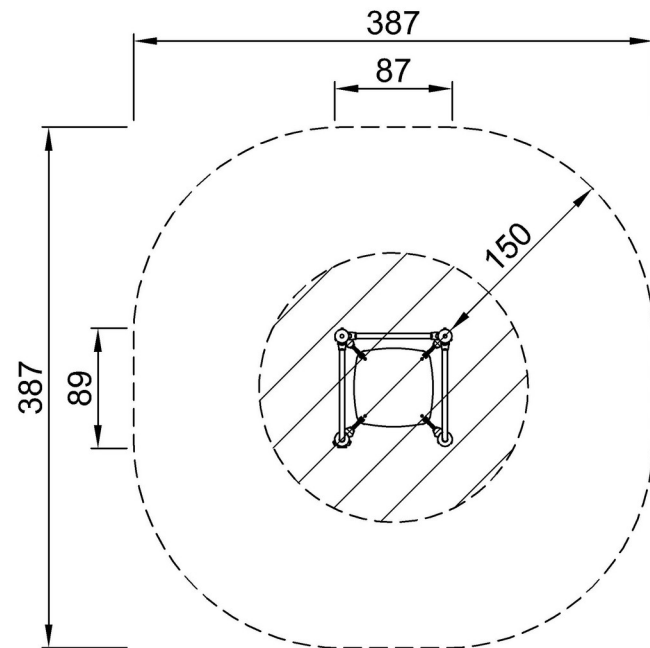


# Planche D'équilibre

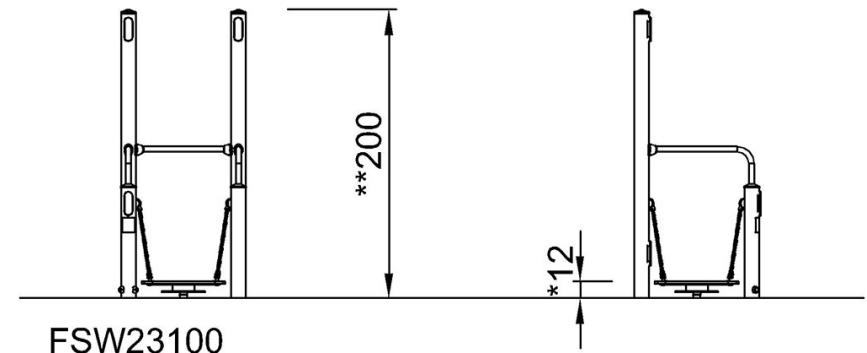
FSW231

\* Hauteur de chute maximale | \*\* Hauteur totale | \*\*\* Zone de sécurité

\* Hauteur de chute maximale | \*\* Hauteur totale



FSW23100  
\*12cm  
\*\*200cm  
\*\*\*12.8m<sup>2</sup>



[Cliquez pour voir le rapport VUE DE DESSUS](#)

[Cliquez pour voir le rapport VUE LATÉRALE](#)