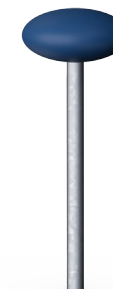
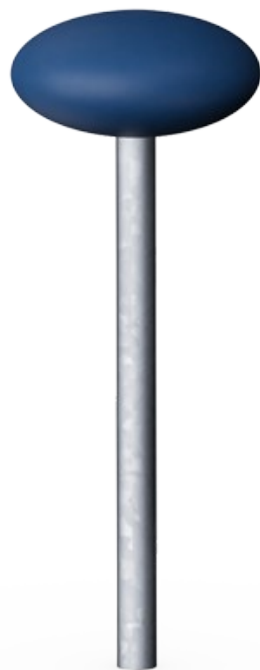


# Græshoppe

FRE3044

**KOMPAN**  
Let's play



Varenr. FRE3044-3517

## Generel produktinformation

|                   |             |
|-------------------|-------------|
| Dimensioner LxBxH | 30x30x80 cm |
| Alder             | 3+          |
| Antal brugere     | -           |
| Farvemuligheder   | ●           |

Denne pæl med rundt sæde er ideel som et lille og enkelt hvilested - enten på legepladsen, ved multibanen, ved fitnessløsningen eller et helt fjerde sted. Græshoppen kan enten stå alene eller sammen med andre installationer, opsætninger eller konstruktioner.

# Græshoppe

FRE3044



Sædet er 15 cm højt og har en diameter på 30 cm. Det er lavet af PE og har en fin struktur, der gør det behageligt for hænderne.



Røret er Ø48,3 x 2,9 mm og lavet af varmgalvaniseret stål. Sædet er fastgjort med en M12-bolt som er dækket af et PE-topdæksel.

Varenr. FRE3044-3517

## Installationsinformation

|                          |                     |
|--------------------------|---------------------|
| Maks. faldhøjde          | 80 cm               |
| Faldområde               | 8,6 m <sup>2</sup>  |
| Installationstid (timer) | 0,3                 |
| Udgravningsmængde        | 0,20 m <sup>3</sup> |
| Betonmængde              | 0,00 m <sup>3</sup> |
| Forankringsdybde         | 80 cm               |
| Fragtvægt                | 13 kg               |
| Forankringsmuligheder    | I jorden ✓          |

## Garanti

|                         |         |
|-------------------------|---------|
| HDG stolpe              | Livstid |
| Udhulede PE-dele        | 10 år   |
| Garanterede reservedele | 10 år   |



# Bæredygtighedsdata

FRE3044



| Vugge-til-port A1-A3 | Total CO <sub>2</sub> udledning | CO <sub>2</sub> e/kg    | Gen-anvendte materialer |
|----------------------|---------------------------------|-------------------------|-------------------------|
|                      | kg CO <sub>2</sub> e            | kg CO <sub>2</sub> e/kg | %                       |
| <b>FRE3044-3517</b>  | 26,58                           | 2,52                    | 48,44                   |

Den overordnede ramme for disse faktorer er Environmental Product Declaration (EPD), som kvantificerer "miljøoplysninger om et produkts livscyklus og muliggør sammenligninger mellem produkter, der opfylder samme funktion" (ISO, 2006). Dette følger strukturen og anvender en livscyklusvurderingstilgang til hele produktfasen fra råvarer til fremstilling (A1-A3))

## Kompan A/S

C.F. Tietgens Boulevard 32C  
DK-5220 Odense SØ  
Denmark



## Verification of CO<sub>2</sub> calculation of: Sport



Data version no. 2023-10-05

The CO<sub>2</sub> calculation and data are in compliance with the principles of a carbon footprint impact according to the GHG protocol (Greenhouse Gas Protocol), Scope 3, cradle to gate related to all individual components in the product category: "Sport" represented by item no: FRE600202-0901.

(Scope 3 emissions include emission sources in the upstream and downstream value chain).

**Date: 30. October 2023 | Valid until: 30. October 2025**

Verified by:

Julie Marie Vejsgaard Larsen, LCA & EPD Consultant

Verification based on report: Validation of CO<sub>2</sub> calculation of 9 categories of Kompan product line, version 1.0, prepared by: Bureau Veritas HSE, Denmark: Julie M. V. Larsen.

**Publication date: 30. October 2023**

By Bureau Veritas HSE  
www.bureauveritas.dk  
+45 7731 1000

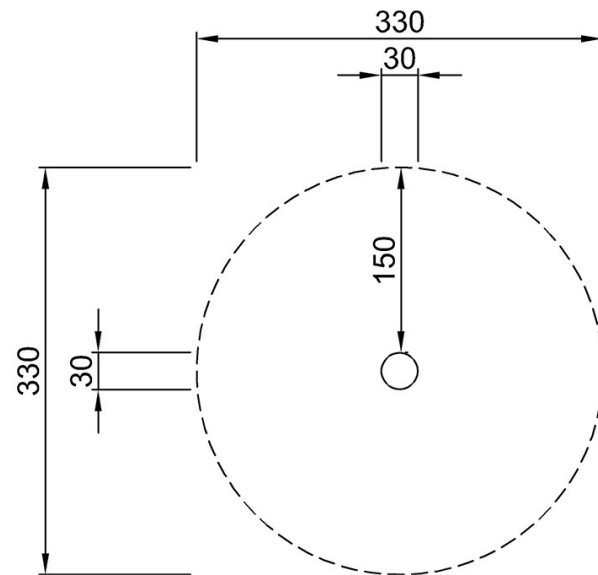


# Græshoppe

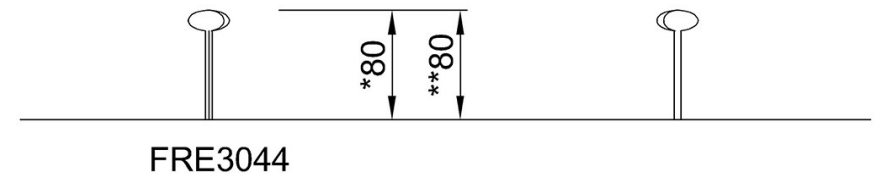
FRE3044

\* Maks. faldhøjde | \*\* Samlet højde | \*\*\* Faldområde

\* Maks. faldhøjde | \*\* Samlet højde



FRE3044-Single  
\*80cm  
\*\*80cm  
\*\*\*8.6m<sup>2</sup>



[Klik for at se FRA OVEN](#)

[Klik for at se FRA SIDEN](#)