

# Torre con tirolina

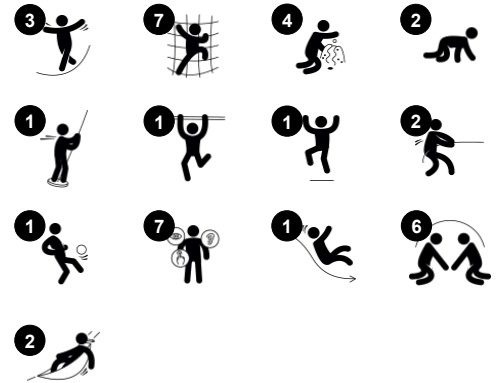
PCM114121



La torre con pista ofrece un variado juego físico y social para niños en edad escolar, con actividades de desafío y socialización. Deslizarse por el aire sobre un cable es inmensamente divertido para los niños en edad escolar, lo que les atrae a intentarlo una y otra vez y a jugar durante más tiempo. Si la torre con pista resulta demasiado exigente, un paso

más arriba de la plataforma da al niño acceso a un bonito tobogán curvo, que ofrece un emocionante paseo hasta el nivel del suelo. También se puede acceder a este tobogán a través del acceso de rápel: un ascenso desafiante y divertido que exige plena concentración y centrarse en la coordinación cruzada, el equilibrio y los músculos. Bajo la

plataforma, se puede hacer una pausa con un amigo, sentados uno frente al otro en las dos hamacas oscilantes, o bien jugar con el fascinante reloj de arena del panel situado bajo la plataforma.



Número de artículo PCM114121-0951	
Información general del producto	
Dimensiones LxAnch.xAl.	869x690x412 cm
Grupo de edad	6+
Usuarios	13
Opciones de color	

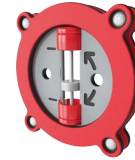
# Torre con tirolina

PCM114121



## Paseo por la pista

**Físico:** entrena los músculos del brazo y el core. Desarrolla la densidad ósea al saltar y las habilidades motoras como la agilidad, el equilibrio y la coordinación. **Socio-emocional:** cooperación, consideración, toma de turnos y riesgos, autoconfianza.



## Temporizador

**Socio-emocional:** Los equipos pueden tener cada uno un botón para medir rondas, victorias, etc. Los botones favorecen la cooperación y el trabajo en equipo. **Cognitivo:** El recuento y el registro apoyan las habilidades de pensamiento, como el pensamiento lógico y la secuenciación. **Creativo:** los niños pueden dejar su huella, colocando el temporizador en diferentes posiciones.



## Red de escalada

**Físico:** estimula el desarrollo de la fuerza física y la coordinación transversal del cuerpo, activando la coordinación de la parte derecha e izquierda del cerebro, fundamental para otras habilidades como la capacidad de leer.



## Hamaca

**Físico:** coordinación y sentido del equilibrio al balancearse. **Socio-emocional:** reunirse, empujar a los amigos suavemente de un lado a otro, fomenta el respeto y la toma de turnos.



## Rapel

**Físico:** apoya la coordinación cruzada, la propiocepción y el sentido del espacio. Los músculos de las piernas y del tronco se utilizan intensamente. Los músculos de la parte superior del cuerpo se desarrollan cuando los niños se tiran hacia arriba en la cuerda. **Socio-emocional:** tomar turnos y autorregularse, ambas habilidades importantes para la vida.



## Tobogán curvado

**Físico:** el deslizamiento desarrolla la conciencia espacial y el sentido del equilibrio. Además, los músculos del tronco se entrenan al sentarse erguido y bajar. **Socio-emocional:** la empatía se fomenta al respetar y tomar los distintos turnos para su uso.

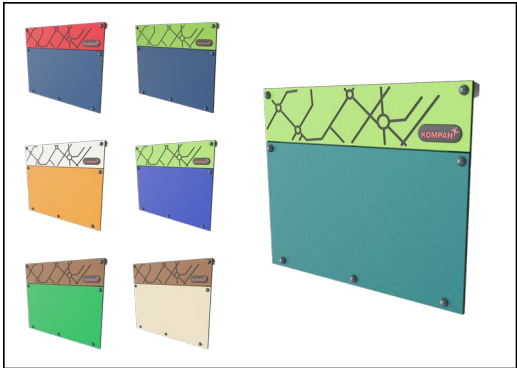


## Balcón

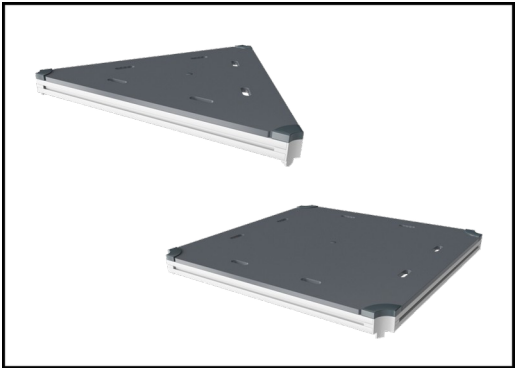
**Socio-emocional:** el balcón invita a reunirse e interactuar con las personas a nivel del suelo. **Cognitivo:** invita al juego dramático y a la representación, lo que estimula el desarrollo del lenguaje.

# Torre con tirolina

PCM114121



Paneles de 19 mm EcoCore™. El EcoCore™ es un material ecológico altamente duradero, que no solo es reciclable después de su uso, sino que también consta de un núcleo producido a partir de material 100% reciclado.



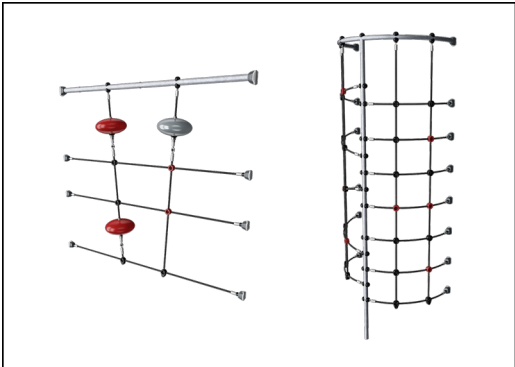
Todas las cubiertas se apoyan en perfiles de aluminio de bajo carbono de diseño exclusivo con múltiples opciones de fijación. Las cubiertas moldeadas de color gris están fabricadas con un 75% de material de PP de desecho oceánico postconsumo con un patrón antideslizante y una superficie texturizada.



Los postes principales con base de acero galvanizado en caliente están disponibles en diferentes materiales: Postes de madera de pino impregnada a presión. Postes de acero pregalvanizados por dentro y por fuera con acabado superior en polvo. Aluminio sin plomo con acabado superior anodizado en color. Postes Greenline TexMade de 100% de PE reciclado post-consumo y residuos textiles.



Los toboganes pueden elegirse en seis colores y tres materiales diferentes: Correderas rectas o curvas de PE moldeado de una pieza. Combinación de laterales EcoCore™ y acero inoxidable. Acero inoxidable completo en diseño de una pieza para soluciones más a prueba de vandalismo.



Ropes of UV-stabilized PES rope strands with inner steel cable reinforcement. The polyester yarn is made from +95% post-consumer materials and is inductively melted onto each strand.



Las versiones GreenLine de KOMPAN están diseñadas con los materiales más respetuosos con el medio ambiente y con un factor de emisión de CO2e lo más bajo posible. Poste TexMade, paneles EcoCore™ de residuos oceánicos 100% reciclados y cubiertas de PP moldeado.

Número de artículo PCM114121-0951

## Información de instalación

Altura máxima de caída	178 cm
Área de seguridad	54,6 m²
Horas de instalación	25,1
Volumen de excavación	0,89 m³
Volumen de hormigón	0,10 m³
Profundidad de anclaje	90 cm
Peso del envío	887 kg
Opciones de anclaje	Suelo duro ✓ Enterrar ✓

## Garantías

EcoCore HDPE	De por vida
Diapositiva de PE	10 años
Post	10 años
Cubiertas PP	10 años
Piezas de repuesto garantizadas	10 años



# Sustainability Data

PCM114121



Cuna a puerta A1-A3	Emisión total CO <sub>2</sub>	CO <sub>2</sub> e/kg	Materiales Reciclados
	kg de CO <sub>2</sub> e	kg de CO <sub>2</sub> e/kg	%
PCM114121-0951	1.191,09	1,90	64,21
PCM114121-0905	1.467,40	2,59	53,09

El marco general aplicado para estos factores es la Declaración Ambiental de Producto (EPD), que cuantifica "la información ambiental sobre el ciclo de vida de un producto y permite realizar comparaciones entre productos que cumplen la misma función" (ISO, 2006). Esto sigue la estructura y aplica un enfoque de evaluación del ciclo de vida a toda la etapa del producto, desde la materia prima hasta la fabricación (A1-A3))

## Verification of CO<sub>2</sub> calculation of: Play systems



Data version no. 2023-10-05

The CO<sub>2</sub> calculation and data are in compliance with the principles of a carbon footprint impact according to the GHG protocol (Greenhouse Gas Protocol), Scope 3, cradle to gate related to all individual components in the product category: "Play systems" represented by item no.: PCM200321-0950.

(Scope 3 emissions include emission sources in the upstream and downstream value chain).

Date: 30. October 2023 | Valid until: 30. October 2025

Verified by:

Julie Marie Vejsgaard Larsen, LCA & EPD Consultant

Verification based on report: Validation of CO<sub>2</sub> calculation of 9 categories of Kompan product line, version 1.0, prepared by: Bureau Veritas HSE, Denmark: Julie M. V. Larsen.

Publication date: 30. October 2023



By Bureau Veritas HSE  
www.bureauveritas.dk  
+45 7731 1000

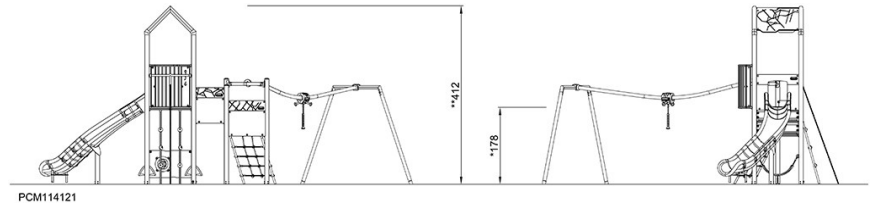
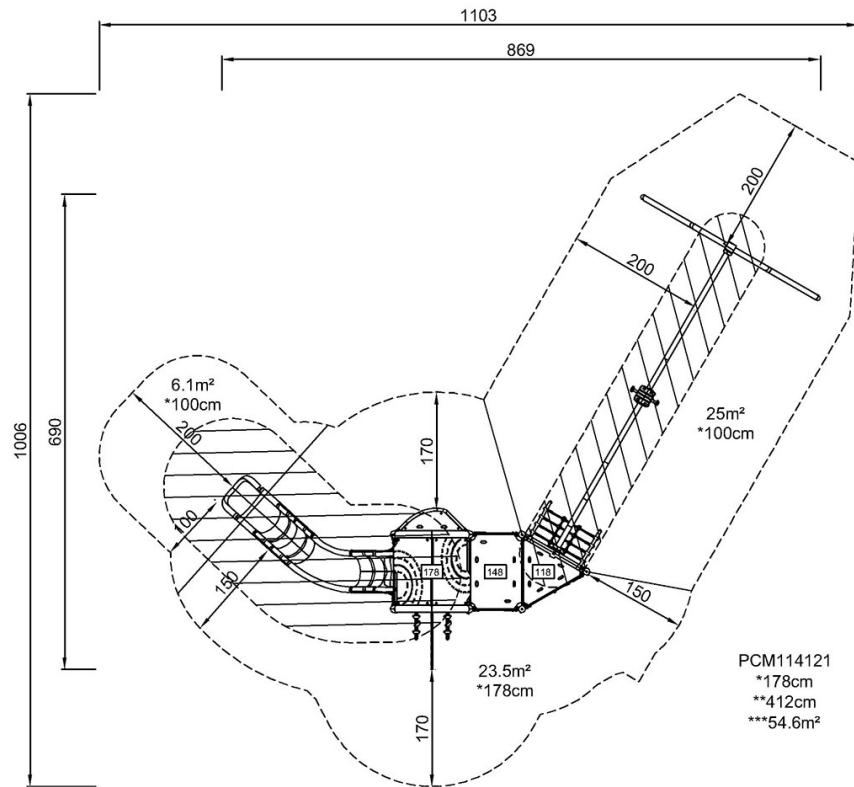


# Torre con tirolina

PCM114121

\* Altura Máx. de caída | \*\* Altura total | \*\*\* Área de seguridad

\* Altura Máx. de caída | \*\* Altura total



[Haga clic para ver VISTA SUPERIOR](#)

[Haga clic para ver VISTA LATERAL](#)