

# Crosstrainer

FSW239

**KOMPAN**  
Let's play



Produktnummer FSW23900-0001	
<b>Allgemeine Produktinformation</b>	
Maße L x B x H	165x70x167 cm
Empfohlenes Alter	13+
Kapazität (Nutzer)	1
Farbauswahl	



Mehr Infos in der KOMPAN Fit App



Der beliebte Crosstrainer ist jetzt auch für das Training im Freien erhältlich. Der KOMPAN Crosstrainer bietet ein sicheres, schonendes Training ohne unnötige Belastung für die Gelenke. Die KOMPAN Cardio-Serie wurde entwickelt, um Nutzern aller Altersgruppen, Körpergrößen und Fitnessniveaus ein Herz-Kreislauf-Training zu ermöglichen, das die

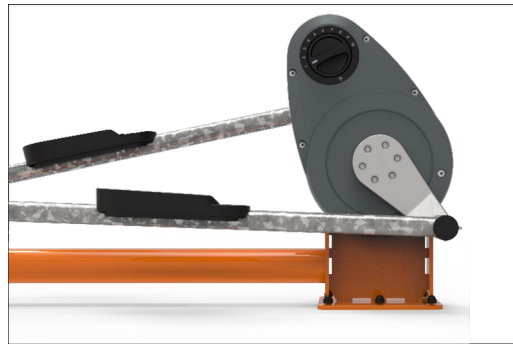
Herzfrequenz über den erforderlichen 65 % der maximalen Herzfrequenz hält. Jeder Benutzer kann auf seinem eigenen Niveau trainieren, indem er den Widerstand durch einfaches Drehen des Griffs einstellt.

# Crosstrainer

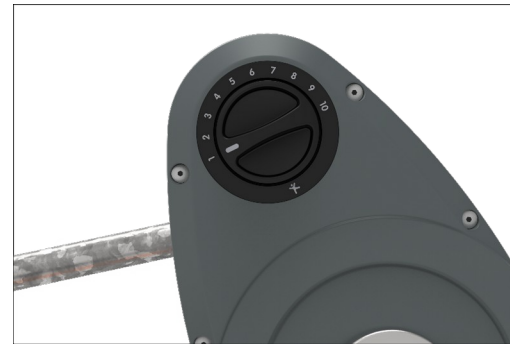
FSW239



Der Crosstrainer hat einen geschweißten Stahlrahmen, der die Vorder- und Rückseite der Maschine verbindet. Der Rahmen bildet eine extrem starke und robuste Konstruktion, die benötigt wird, um die hohen Kräfte, die aufgebracht werden können, zu bewältigen.



Die Widerstandseinheit und alle mechanischen Teile sind in dem vollständig geschlossenen Gehäuse aus UV-stabilisiertem Polycarbonat (PC) verborgen. Daher ist ein Einklemmen nicht möglich, was die Verwendung extrem sicher macht und die Einheit schützt.



Das magnetische Widerstandssystem ist vollständig abgedeckt und kann mit einem drehbaren Griff in 10 Stufen eingestellt werden. Die Anwendung ist intuitiv indem man den Griff dreht, um eine unterschiedliche Menge an Widerstand zu wählen.



Das Gerät ist mit einem gewichteten Schwungrad ausgestattet, das dafür sorgt, dass die Bewegung während des Gebrauchs flüssig und komfortabel bleibt.



Die Fußplatten sind aus geformtem pp hergestellt und mit 4 Einsätzen am Crosstrainer befestigt und passen für die meisten Fußgrößen.



In der Mittelkonsole befindet sich ein Telefonhalter aus 235er Stahl mit einer Stärke von 6 mm.

Produktnummer FSW23900-0001

## Montage-Information

Max. freie Fallhöhe	50 cm
Fläche des Fallraums	15,3 m <sup>2</sup>
Gesamt-Montagezeit	3,3
Erforderlicher Erdaushub (circa)	0,00 m <sup>3</sup>
Betonbedarf (circa)	0,00 m <sup>3</sup>
Fundamenttiefe (Standard)	0 cm
Versandgewicht	170 kg
Verankerungsoptionen	OFM ✓

## Garantie-Information

Aluminium	15 Jahre
EcoCore HDPE	Lebenslang
Bewegliche Teile	2 Jahre
Ersatzteilgarantie	10 Jahre
Stahlrahmen	10 Jahre

**EN**  
**16630**  
compliant

# Umweltdaten

FSW239



Von der Wiege bis zum Werkstor („cradle to gate“) (A1–A3)

	CO <sub>2</sub> -Emissionen gesamt	CO <sub>2</sub> e pro kg	Recycelte Materialien
	kg CO <sub>2</sub> e	kg CO <sub>2</sub> e pro kg	%
<b>FSW23900-0001</b>	337,45	3,06	45,74

Den allgemeinen Rahmen für diese Faktoren bilden die Umweltproduktdeklarationen (EPDs). Mithilfe dieser Grundregeln können die Umweltinformationen über den Lebenszyklus eines Produkts hinweg quantifiziert und Vergleiche zwischen Produkten, die dieselbe Funktion erfüllen, angestellt werden (vgl. ISO, 2006). Diese Struktur wird hier befolgt. Der Ansatz zur Lebenszyklusbewertung wird dabei auf die gesamte Herstellungsphase – vom Rohstoff bis zur Herstellung (A1–A3) – angewendet.

## Kompan A/S

C.F. Tietgens Boulevard 32C  
DK-5220 Odense SØ  
Denmark



## Verification of CO<sub>2</sub> calculation of: Fitness



Data version no. 2023-10-05

The CO<sub>2</sub> calculation and data are in compliance with the principles of a carbon footprint impact according to the GHG protocol (Greenhouse Gas Protocol), Scope 3, cradle to gate related to all individual components in the product category: "Fitness" represented by item no.: FAZ10100-0900.

(Scope 3 emissions include emission sources in the upstream and downstream value chain).

**Date: 30. October 2023 | Valid until: 30. October 2025**

Verified by:

Julie Marie Vejsgaard Larsen, LCA & EPD Consultant

Verification based on report: Validation of CO<sub>2</sub> calculation of 9 categories of Kompan product line, version 1.0, prepared by: Bureau Veritas HSE, Denmark: Julie M. V. Larsen.

**Publication date: 30. October 2023**

By Bureau Veritas HSE  
www.bureauveritas.dk  
+45 7731 1000

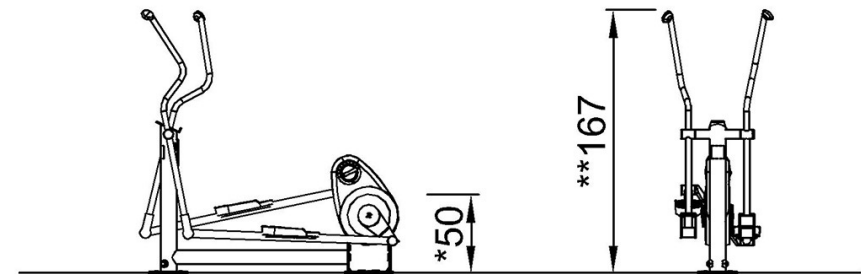
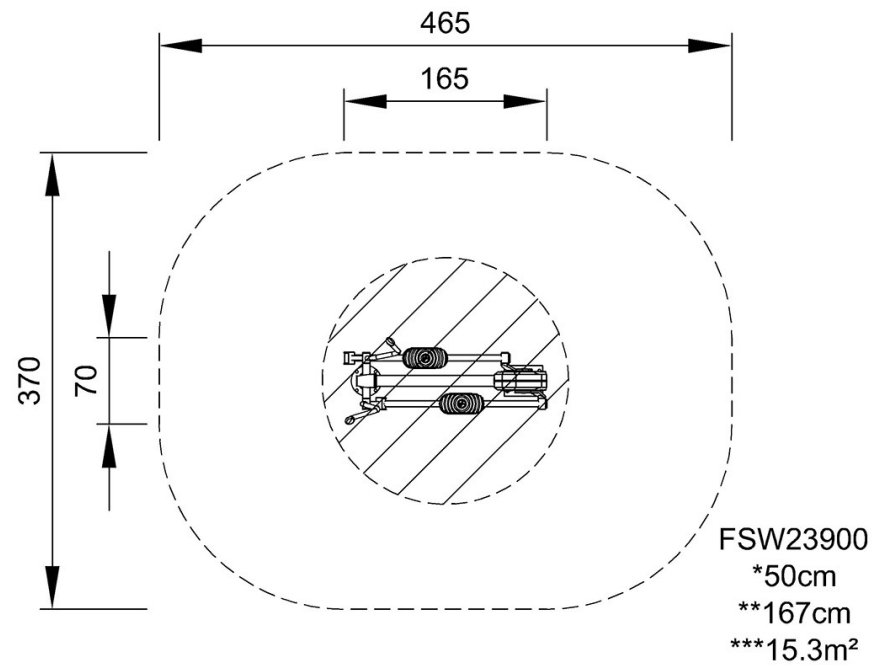


# Crosstrainer

FSW239

\* Max freie Fallhöhe | \*\* Gesamthöhe | \*\*\* Fläche des Fallraums

\* Max freie Fallhöhe | \*\* Gesamthöhe



FSW23900

[Klicken Sie hier, um die DRAUFSICHT anzuzeigen](#)

[Klicken Sie hier, um die SEITENANSICHT anzuzeigen](#)