

Multispinner-karuselli, sinivihreä

ELE400063

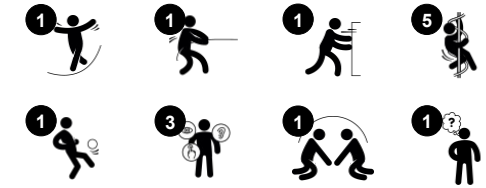
KOMPANI
Let's play



Tuotenumero ELE400063-3717

Tuotetiedot

Mitat PxLxK	176x176x77 cm
Ikäryhmä	3+
Leikkikapasiteetti	7
Väri vaihtoehdot	●



Multispinner-karusellin omituinen ulkonäkö houkuttelee lapsia kokeilemaan sitä yhä uudelleen. Multispinner sopii sekä pienille että vanhemmille lapsille, ja sen kalteva muotoilu tekee siitä helppopääsyisen. Kulhot tarjoavat mukavia istumapaikkoja ja keskiosassa taitavimmat tasapainoilijat pääsevät esittelemään kykyjään. Multispinneria voidaan

pyörittää istuma-asennosta, mutta se vaatii hyviä yhteistyötaitoja keuvien liikkeiden koordinoimiseksi - lasten tulee nojata eteenpäin ja taaksepäin sovitussa rytmissä. Tämä on lapsista hurjan hauskaa, mutta se kehittää myös yhteistyö- ja tiimityötaitoja. Pyörimisliike on loistava harjoitus vestibulaariselle järjestelmälle, erityisesti

tasapainolle. Tasapaino auttaa lapsia esimerkiksi istumaan paikallaan tuolilla ja keskittymään. Toisin sanoen Multispinner tarjoaa hauskaa leikkiä, jolla on tarkoitus.



Multispinner-karuselli, sinivihreä

ELE400063

KOMPANI
Let's play



Eriväriset kupit

Sosiaalis-emotionaalinen: rohkaisee lapsia neuvottelemaan, minkä värisen istuimen he haluavat, vuorottelu **Kognitiivinen:** tukee sääntöjen ymmärtämistä ja sääntöleikkejä: lapset löytävät syyn valita tietty väri.



Tilava alusta

Fyysinen: mahdollistaa useammat kehon asennot: istumisen, makaamisen, seisomisen, mikä helpottaa käyttöä liikuntarajoitteisilla lapsilla. **Sosiaalis-emotionaalinen:** helpottaa monia lapsia käyttämään Tipi-karusellia samanaikaisesti, tukien yhteistyötä ja vuorottelua.



Kierto kallistetussa asennossa

Fyysinen: pyöriminen kehittää koordinaatiota ja tasapainoa. Laitteen liikuttaminen, työntäminen ja vetäminen harjoittaa jalkalihaksia ja käsivarsia. Päälle ja pois hyppääminen vahvistaa luuntiheyttä. **Sosiaalis-emotionaalinen:** yhteistyö, toisten huomiointi ja vuorottelu. Sopii monenikäisille ja -kykyisille. **Kognitiivinen:** looginen ajattelu, kun mietitään miten laitetta pyöritetään istuen, lisätään nopeutta tai hidastetaan.

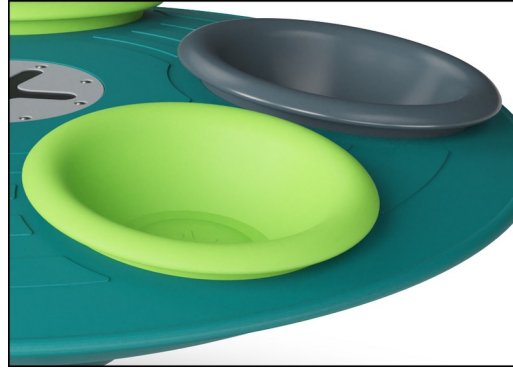
Multispinner-karuselli, sinivihreä

ELE400063

KOMPANI
Let's play



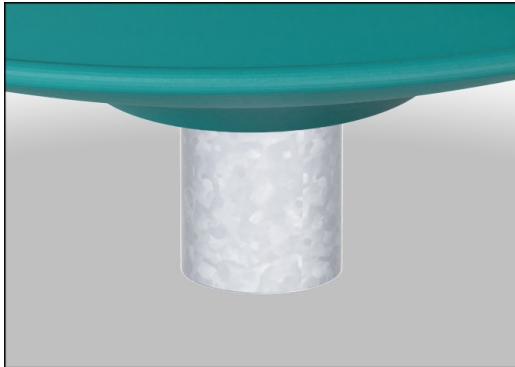
GreenLine Multispinnerin sinivihreän pohjan ja kulhon suunnittelussa on käytetty valettuja PP-osia, jotka koostuvat 33-prosenttisesti kierrätetystä kulutuksen jälkeisestä valtamerijätteestä. GreenLine takaa mahdollisimman alhaisen CO₂e-päästöluvun.



Kupit on tehty kierrätettävästä polyeteenistä, joka on valmistettu 33-prosenttisesti kulutuksen jälkeisistä materiaaleista. Kupit on valettu yhdestä kappaleesta, ja niissä on metalliset kierreholkkit ja veden poistoaukko kestävyuden takaamiseksi kaikissa ilmasto-olosuhteissa ympäri maailmaa.



Raskaaseen käyttöön suunniteltu laakerijärjestelmä, jossa on yksiriviset urakuulalaakerit kumitiivisteillä. Täysin umpinainen laakerirakenne on kestovoideltu ja huoltovapaa.



Teräspintojen sisäpuoli on kuumasinkitty ja ulkopuoli on lyijytöntä sinkkiä. Sinkitys takaa erinomaisen korroosionkestävyyden ulkoympäristössä ja vähentää huollon tarvetta.



Multispinner-karuselliä on saatavana kolmessa eri väriyhdistelmässä. Kaksi harmaalla pohjalla ja kolmas GreenLine-versio tumman tiilenpunaisella värillä.



GreenLine -versiot, joissa on tummanvihreä väri, on suunniteltu valetuista PP-osista, jotka koostuvat 33% kierrätetystä valtamerijätteestä.

Tuotenumero ELE400063-3717

Asennustiedot

Putoamiskorkeus enintään	100 cm
Turva-alue	26,1 m ²
Asennusaika	5,3
Kaivanto	0,44 m ³
Betonivalu	0,31 m ³
Perustuksen syvyys (vakio)	100 cm
Lähtöksen paino	200 kg
Ankkurointivaihtoehdot	Pinta-as. ✓ Syväper. ✓

Takuutiedot

Laakerirakenne	5 vuotta
Osat	10 vuotta
Ontot PE-osat	10 vuotta
Sinkitty teräs	Elinikäinen
Takuuseen kuuluvat varaosat	10 vuotta



Kestävän kehityksen data

ELE400063



Tuotevaihe A1–A3

Hiilidioksi
dipäästöt
yhteensä

kg CO₂e

Hiilidioksi
dipäästöt
kiloa
kohden

kg CO₂e/kg

Kierrätys
materiaalit

%

ELE400063-3717

315,34

2,12

40,97

Näihin tekijöihin sovellettavana yleiskehityksenä käytetään Environmental Product Declaration -ympäristötuoteselostetta (EPD), jossa määritetään "ympäristötiedot tuotteen elinkaaren ajalta ja joka mahdollistaa samaan tehtävään tarkoitettujen tuotteiden keskinäisen vertailun" (ISO, 2006). Tämä seuraa elinkaariarviointimenetelmän (Life Cycle Assessment, LCA) rakennetta ja soveltaa sitä koko tuotevaiheeseen raaka-aineen hankinnasta tuotteen valmistukseen (A1–A3).

KOMPAN
Let's play

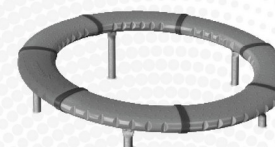
Kompan A/S

C.F. Tietgens Boulevard 32C
DK-5220 Odense SØ
Denmark

Validation of CO₂
calculation method
BUREAU VERITAS
HSE Denmark A/S



Verification of CO₂ calculation of: Freestanding play equipment



Data version no. 2023-10-05

The CO₂ calculation and data are in compliance with the principles of a carbon footprint impact according to the GHG protocol (Greenhouse Gas Protocol), Scope 3, cradle to gate related to all individual components in the product category: "Freestanding play equipment" represented by item no.: GXY916012-3417.

(Scope 3 emissions include emission sources in the upstream and downstream value chain).

Date: 30. October 2023 | Valid until: 30. October 2025

Verified by:

Julie Marie Vejsgaard Larsen, LCA & EPD Consultant

Verification based on report: Validation of CO₂ calculation of 9 categories of Kompan product line, version 1.0, prepared by: Bureau Veritas HSE, Denmark: Julie M. V. Larsen.

Publication date: 30. October 2023

By Bureau Veritas HSE
www.bureauveritas.dk
+45 7731 1000

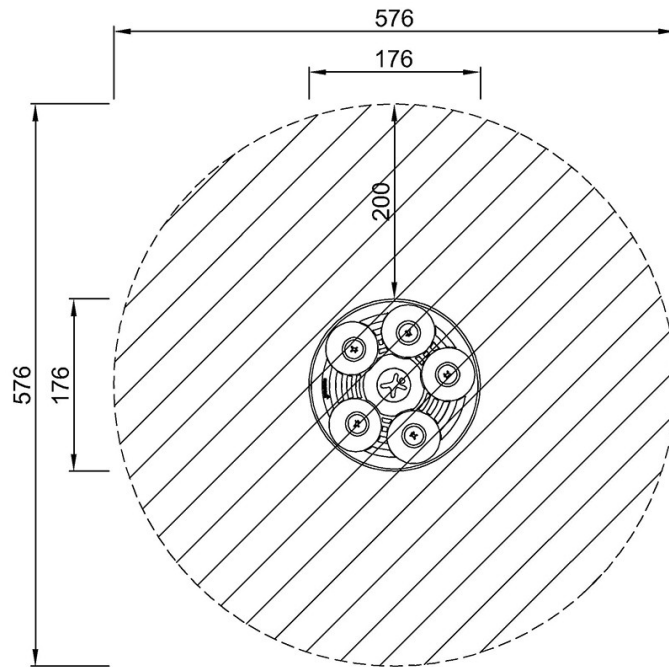


Multispinner-karuselli, sinivihreä

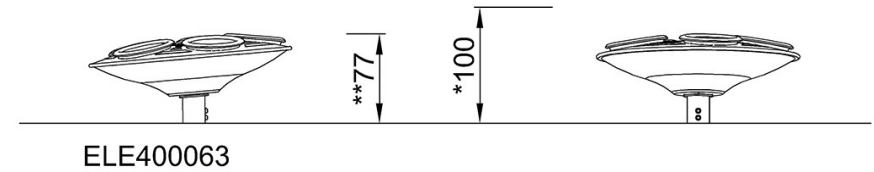
ELE400063

Putoamiskorkeus enint. | Kokonaiskorkeus | Turva-alue

Putoamiskorkeus enint. | Kokonaiskorkeus



ELE400063
*100cm
**77cm
***26.1m²



[Klikkaa nähdäksesi NÄKYMÄ YLHÄÄLTÄ](#)

[Klikkaa nähdäksesi NÄKYMÄ SIVULTA](#)