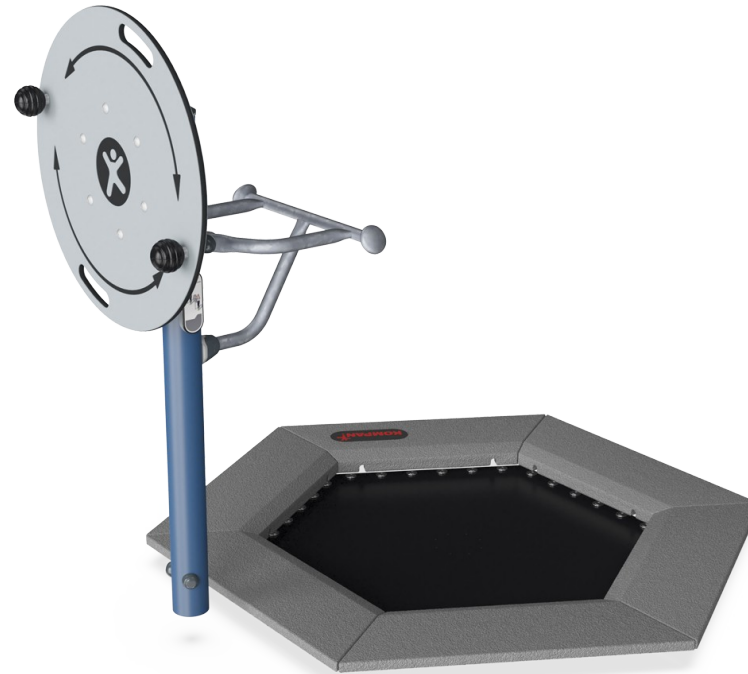


Fitness Jumper Flex

FSW235

KOMPAN
Let's play



Flex Wheel är enkelt att använda och kräver mycket lite tidigare erfarenhet. Vridrörelsen har ett skonsamt motstånd som passar användare på alla nivåer. De ergonomiskt utformade handtagen möjliggör naturliga positioner för handlederna och ger användaren möjlighet att utföra övningarna i flera ställningar. Hjulet tränar rörligheten i axlar och överkropp. För

riktigt utmanande övningar kan det användas stående på en fot med en hand – antingen framåtvänd eller i sidled. Träning på en KOMPAN Fitness Jumper ger en intensiv kardiovaskulär träning, du tränar din balans och förbättrar din bentäthet. Fitness Jumper utmanar både den erfarna fitness jumper-atleten och den genomsnittliga

träningsentusiasten.

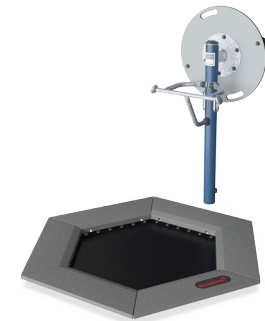
Artikelnr. FSW23500-0902

Generell produktinformation

Dimension LxWxH	192x208x140 cm
Åldersgrupp	13+
Kapacitet (användare)	2
Färgalternativ	



Se mer i KOMPAN Fit-appen



Fitness Jumper Flex

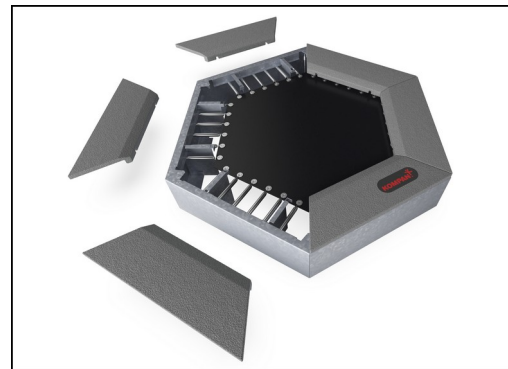
FSW235



Membranet är tillverkat av 6 mm tjockt etylpropylband (EP) med polyester/polyamidtyg. Fjädringarna är förstärkta med stålbusningar och brickor på båda sidor. Membranet är resistent mot ozon och är utrustat med 8 dräneringshål.



Alla 36 fjädrar är tillverkade av rostfritt stål för att säkerställa lång hållbarhet och korrosionsskydd. Ståltråden i fjädrarna är 3,2 mm tjock och är konformade för att säkerställa en lång livslängd.



Som en unik funktion kan SBR-plattorna tas bort för rengöring och service. Genom att lossa sex skruvar kan plattan lyftas upp så att du kan komma till fjädrarna.

Artikelnr. FSW23500-0902

Installationsinformation

Max. fallhöjd	100 cm
Säkerhetsområde	16,3 m ²
Total installationstid	5,9
Grävdjup (volym)	1,15 m ³
Betong (volym)	1,02 m ³
Stolpdjup (standard)	90 cm
Fraktvikt	411 kg
Förankring	Nedgrävning ✓

Information om garanti

EcoCore HDPE	Livstidsgaranti
Varmförzinkat stål	Livstidsgaranti
Fjädrar	2 år
Studsmatta material	2 år
Reservdelar garanterade	10 år



Kulgreppen har en diameter på 80mm och är tillverkade av svart vakuumformat polykarbonat (PC). Polykarbonat är ett extremt starkt och tåligt material.



Lagerhuset är tillverkat av varmförzinkat stål och lageraxeln av rostfritt stål AISI304. Själva lagret är tillverkat av polyoximetylen (POM), en termoplast med hög styvhet, låg friktion och utmärkt dimensionell stabilitet.

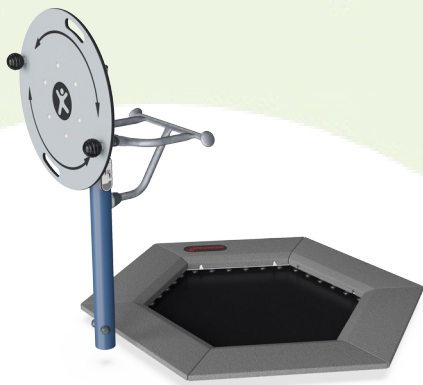


Hjulet ø800x19 mm är tillverkat av HDPE EcoCore™-plåt. EcoCore™ är ett mycket hållbart, miljövänligt material som inte bara är återvinningsbart efter användning utan också består av +95% post-consumer återvunnet material från t.ex. matförpackningsavfall i både kärnan och det färgglada yttre lagret.



Hållbarhetsdata

FSW235



Cradle to Gate A1-A3	Totalt CO ₂ -utsläpp	CO ₂ e per kg	Återvunna material
	kg CO ₂ e	kg CO ₂ e/kg	%
FSW23500-0902	451,12	2,05	61,58

Det övergripande ramverket som tillämpas för dessa faktorer är miljövarudeklarationen (EPD, Environmental Product Declaration), som kvantifierar "miljöinformation om produktens livscykel och möjliggör jämförelser av produkter som uppfyller samma funktion" (ISO, 2006). Denna struktur följer här och använder en livscykelanalys för hela produktstadiet från råmaterial till färdig produkt (A1-A3).

Kompan A/S
C.F. Tietgens Boulevard 32C
DK-5220 Odense SØ
Denmark



Verification of CO₂ calculation of: Fitness



Data version no. 2023-10-05

The CO₂ calculation and data are in compliance with the principles of a carbon footprint impact according to the GHG protocol (Greenhouse Gas Protocol), Scope 3, cradle to gate related to all individual components in the product category: "Fitness" represented by item no.: FAZ10100-0900.

(Scope 3 emissions include emission sources in the upstream and downstream value chain).

Date: 30. October 2023 | Valid until: 30. October 2025
Verified by:

Julie Marie Vejsgaard Larsen, LCA & EPD Consultant

Verification based on report: Validation of CO₂ calculation of 9 categories of Kompan product line, version 1.0, prepared by: Bureau Veritas HSE, Denmark: Julie M. V. Larsen.

Publication date: 30. October 2023

By Bureau Veritas HSE
www.bureauveritas.dk
+45 7731 1000

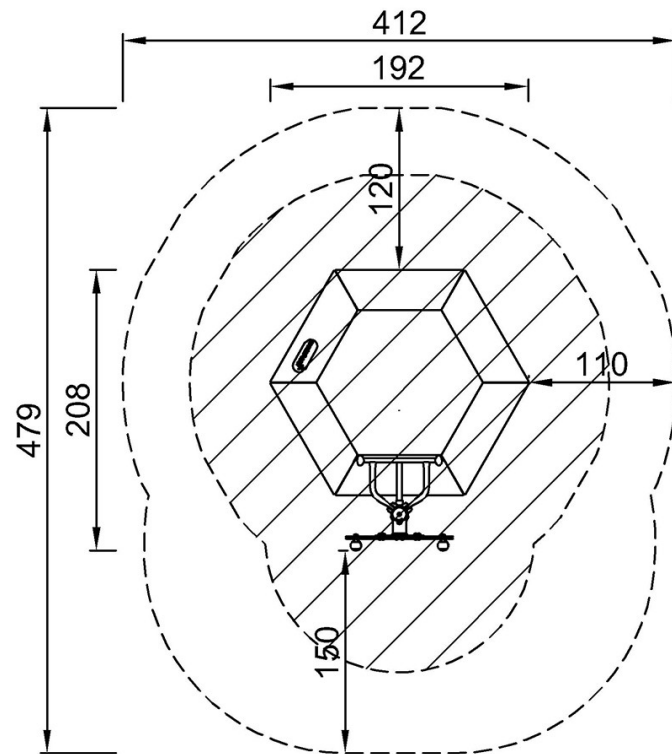


Fitness Jumper Flex

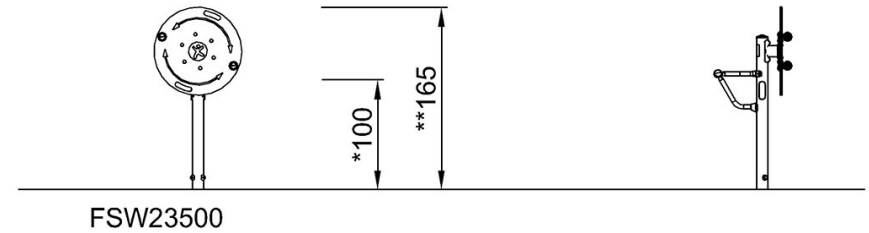
FSW235

* Max fallhöjd | ** Totalhöjd | *** Säkerhetsyta

* Max fallhöjd | ** Totalhöjd



FSW23500
*100cm
**140cm
***16.3m²



[Klicka för att se TOP VIEW](#)

[Klicka för att se SIDE VIEW](#)