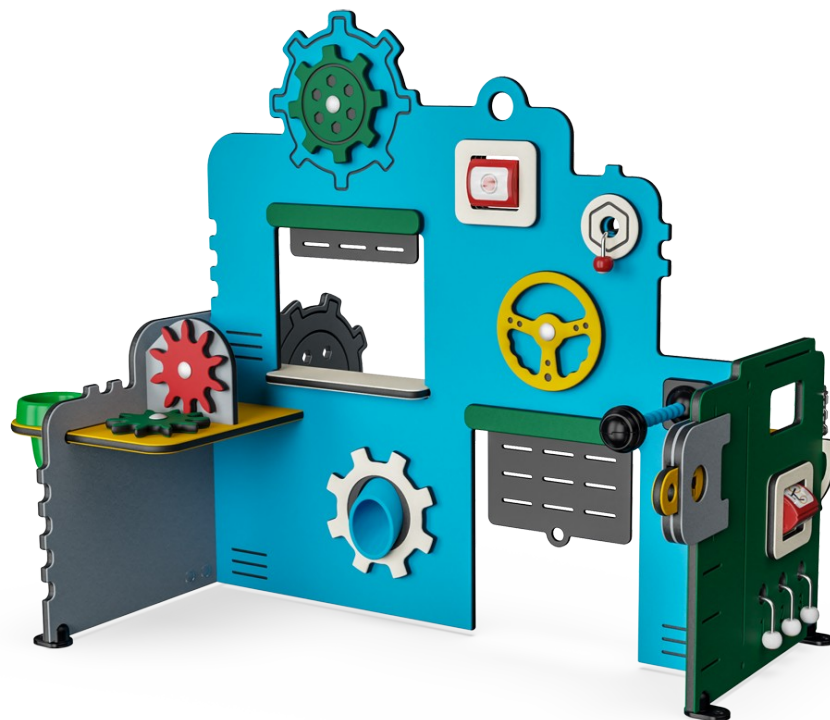


# Serwis & Warsztat


MSV602

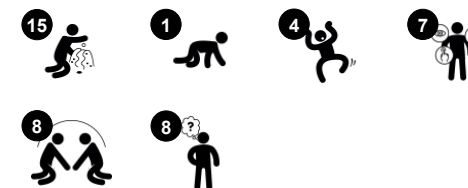
**KOMPAN**  
Let's play



Serwis & Warsztat to niesamowita atrakcja. Serwis to miara do sprawdzania czy opony są w porządku, dzwonek, aby zadzwonić po obsługę, dziurka, aby zostawić kluczyki od auta oraz pompa paliwowa. Warsztat to kierownica do sprawdzenia samochodu i drążek zmiany biegów. Podręcznik Instytutu Zabawy KOMPAN z zabawami wspierającymi może zostać

zamówiony dodatkowo.

Nr produktu MSV60200-0201	
<b>Ogólne Informacje o Produkcie</b>	
Wymiary DxSzxW	147x120x121 cm
Grupa wiekowa	6m+
Max. Ilość Osób	8
Dostępne kolory	



# Serwis & Warsztat

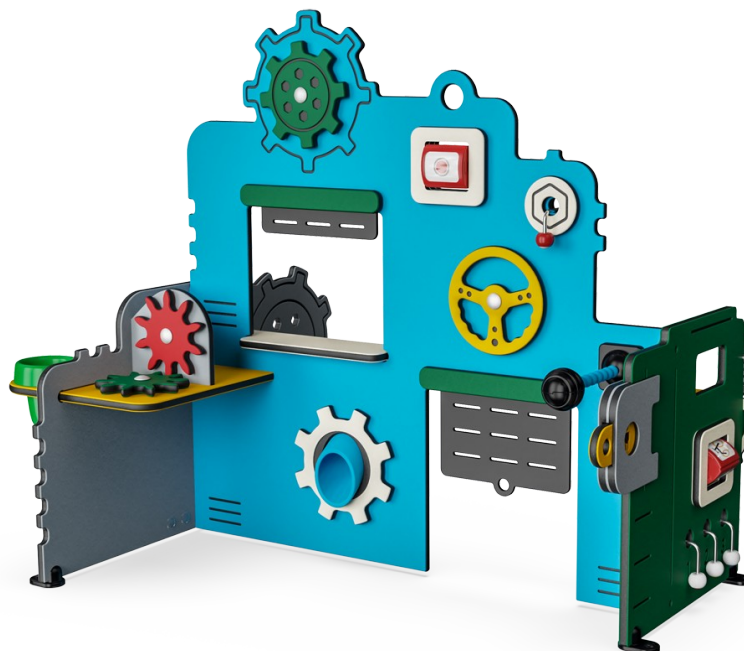
MSV602

**KOMPANI**  
Let's play



## Sznur z gałkami

**Społeczno-Emocjonalne:** zmienianie się rolami oraz współpraca są ważną częścią zabawy w przeciąganie sznurka z jednej strony na drugą razem z przyjaciółmi lub opiekunem. **Poznawcze:** podczas gdy gałka znika i ponownie się ponawia, rozwija się rozumienie trwałości przedmiotów, które znajdują się dookoła nas. **Twórcze:** pozostawianie gałki w różnych pozycjach może wspierać myślenie symboliczne oraz myślenie kreatywne.



## Bęben

**Społeczno-Emocjonalne:** umiejętności współpracy i przyjmowania kolejności są wspierane podczas obracania bębna z każdej strony panelu. **Poznawcze:** zrozumienie przyczyny i skutku u maluchów podczas kręcenia bębniem.



## Mikrofon

**Poznawcze:** inspirowanie do zabawy teatralnej, która stymuluje rozwój języka. Zrozumienie przyczyny i skutku jest wspierane podczas odkrywania, że mikrofon można przesuwac w różne pozycje. **Twórcze:** ustawienie mikrofonu w różnych pozycjach może wspierać myślenie symboliczne.



## Lejek

**Społeczno-Emocjonalne:** trenuje współpracę i kolejność, gdy dzieci umieszczają materiały w lejku. **Poznawcze:** przepuszczanie materiałów przez lejki wspiera logiczne myślenie dzieci, a w przypadku młodszych dzieci pozwala zrozumieć stałość przedmiotów: materiały nie znikają, ale przechodzą na drugi koniec.



## Garnek

**Poznawcze:** gamek można wyjąć, stymulując zrozumienie przyczyny i skutku. Napelnianie i opróżnianie naczynia stymuluje logiczne myślenie i rozumienie pojęć takich jak puste i pełne. **Twórcze:** umieszczenie doniczki w innych obszarach przestrzeni do zabawy w kreatywny sposób może wspierać symboliczne i twórcze myślenie.



## Koła zębate

**Społeczno-Emocjonalne:** umiejętności współpracy i przyjmowania kolejności są wspierane podczas obracania kołem zębatym. **Poznawcze:** rozumienie przyczyny i skutku oraz logiczne myślenie są wspierane podczas obracania pionowego koła zębatego w celu uruchomienia poziomego koła zębatego.



## Dzwonek

**Poznawcze:** zrozumienie przyczyny i skutku podczas dzwonienia dzwonkiem. **Twórcze:** pozostawienie śladu w tworzeniu rytmu dźwiękowego podczas dzwonienia lub uderzania w dzwonek.

# Serwis & Warsztat

MSV602

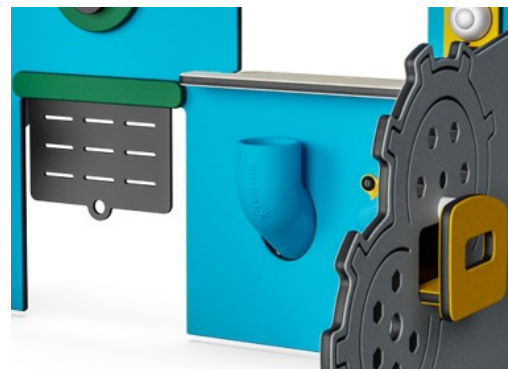
**KOMPANI**  
Let's play



Panele wykonane są z 19mm EcoCore™. EcoCore™ to niezwykle wytrzymały materiał, przyjazny środowisku, który nie tylko może być poddany procesowi recyklingu, ale również jego podstawa wykonana jest w 95% z materiałów pokonsumenckich wykonanych z zużytych opakowań po żywności.



Membrany wykonane są z gumowych materiałów przetestowanych z odpornością na tarcie o jakości taśm sklepowych z odpornością na promieniowanie UV. Membrany są przetestowane i zgodne z wymaganiami REACH dla PAH. Połączone 4-warstwy zbrojenia wykonane są z wyplatanej poliestru. Zbrojenie i dwie warstwy dają całkowitą grubość membrany 7,5mm.



Rura do przesypywania piasku wykonana jest w 33% z materiałów pokonsumenckich i w jednoczesnym projekcie, którego ścianka ma minimalną grubość 5mm. Materiał zgodny jest z europejskimi normami EN 71-3 i został przetestowany pod kątem wpływu promieni UV.



Doniczki są formowane ciśnieniowo z wysokiej jakości nylonu (PA6). PA6 ma wysoką odporność na ścieralność i uderzenia.



Mikrofon wykonany jest z poliwęglanu (PC) i umocowany jest na statywie z polioksymetylen (POM).

Nr produktu MSV60200-0201

## Informacje Dotyczące Instalacji

Max. wysokość upadku	0 cm
Strefa bezpieczeństwa	15,1 m <sup>2</sup>
Czas instalacji	6,1
Objętość wykopu	0,00 m <sup>3</sup>
Objętość betonu	0,00 m <sup>3</sup>
Głębokość podstawy (standardowa)	0 cm
Waga przesyłki	53 kg
Opcje kotwiczenia	Powierzchnia ✓

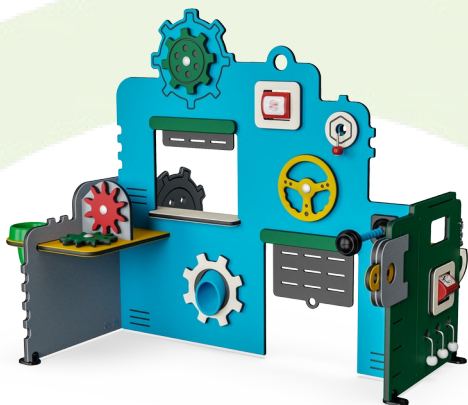
## Informacje o Gwarancji

EcoCore HDPE	Dożywotnia
Membrana	2 lata
Części Ruchome	2 lata
Komponenty z PUR	10 lat
Części Zapasowe	10 lat



# Dane Dotyczące Zrównoważonego Rozwoju

MSV602



**Od wydobycia surowców do opuszczenia wytwórni A1–A3**

**Całkowita emisja CO<sub>2</sub>**

**CO<sub>2</sub>e na kg produktu**

**Materiały pochodzące z recyklingu**

kg CO<sub>2</sub>e

kg CO<sub>2</sub>e/kg

%

**MSV60200-0201**

56,20

1,12

85,87

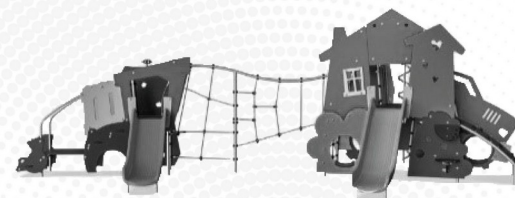
Ogólne ramy stosowane dla tych czynników to Środowiskowa Deklaracja Produktu (EPD), która określa ilościowo "informacje środowiskowe dotyczące cyklu życia produktu i umożliwia porównywanie produktów spełniających tę samą funkcję" (ISO, 2006). W niniejszym dokumencie przyjęto strukturę i zastosowano podejście oceny cyklu życia w odniesieniu do całego etapu produktu, od surowców po produkcję (A1-A3).

## Kompan A/S

C.F. Tietgens Boulevard 32C  
DK-5220 Odense SØ  
Denmark



## Verification of CO<sub>2</sub> calculation of: Themed play systems



Data version no. 2023-10-05

The CO<sub>2</sub> calculation and data are in compliance with the principles of a carbon footprint impact according to the GHG protocol (Greenhouse Gas Protocol), Scope 3, cradle to gate related to all individual components in the product category: "Themed play systems" represented by item no.: MSC641100-3717P.

(Scope 3 emissions include emission sources in the upstream and downstream value chain).

**Date: 30. October 2023 | Valid until: 30. October 2025**

Verified by:

Julie Marie Vejsgaard Larsen, LCA & EPD Consultant

Verification based on report: Validation of CO<sub>2</sub> calculation of 9 categories of Kompan product line, version 1.0, prepared by: Bureau Veritas HSE, Denmark: Julie M. V. Larsen.

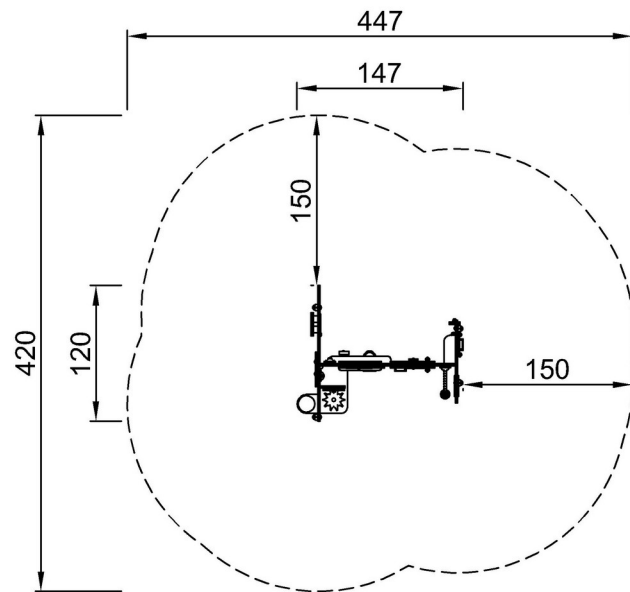
**Publication date: 30. October 2023**

By Bureau Veritas HSE  
www.bureauveritas.dk  
+45 7731 1000



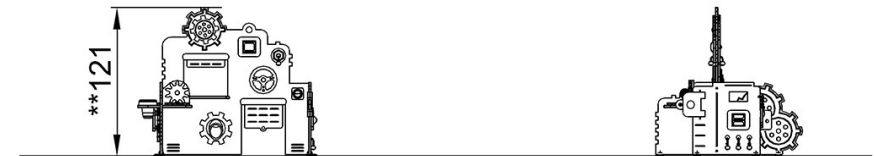
\* Max Wys. Upadku | \*\* Wysokość | \*\*\* Strefa Bezpieczeństwa

\* Max Wys. Upadku | \*\* Max Wysokość



MSV60200-0201

\*\*121cm  
\*\*\*15.1m<sup>2</sup>



MSV60200-0201

[Kliknij, aby zobaczyć RZUT Z GÓRY](#)

[Kliknij, aby zobaczyć RZUT BOCZNY](#)