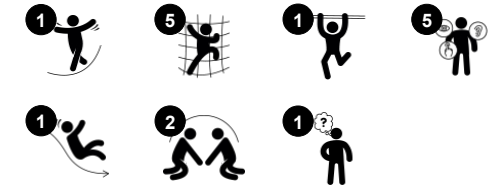


# 1-Turm-Kletteranlage Kundschafter

NAT524



Produktnummer NAT524-0912	
<b>Allgemeine Produktinformation</b>	
Maße L x B x H	357x384x267 cm
Empfohlenes Alter	4+
Spielkapazität (Nutzer)	8
Farbauswahl	●



Die Kletteranlage Kundschafter ist ein lustiges Spielevent für Kinder im Schulalter. Mit ihrem Weltentdecker-Look lockt sie die Kinder immer wieder zum Spielen an. Die anspruchsvollen Aufstiege zur Rutsche trainieren das Gleichgewicht, die Kreuzkoordination und die Propriozeption der Kinder. Die Jakobsleiter hat eine Besonderheit in der Drehung der 3. Stufe:

Diese macht einen Wechsel der Fußstellung notwendig, um weiter zu kommen. Die Beherrschung dieser Handlung ist erst ab einem bestimmten Alter möglich. So gibt es Auf- und Umwege für größere und kleinere Wagemutige. Die geschulten motorischen Fähigkeiten sind wichtig für das körperliche Vertrauen und die Sicherheit der Kinder in

ihren Bewegungen, z.B. auf der Straße. Wenn man die Rutsche hinunter saust, wird das Gleichgewichts- und raumgefühl gefördert. Der Gleichgewichtssinn ist grundlegend für alle anderen körperlichen Fähigkeiten.



# 1-Turm-Kletteranlage Kundschafter

NAT524



## Schräge Plattform

**Physisch:** Trainiert das Gleichgewicht und das Raumgefühl. **Sozial-Emotional:** Trainiert Mut, Selbstvertrauen, Rücksichtnahme und Abwechseln - alles wichtige Lebenskompetenzen.



## Kletter-Halbkreis

**Physisch:** Trainiert während des Kletterns die Kreuzkoordination, die Auge-Hand-Koordination und die Muskelkraft der Kinder.



## Rutsche

**Physisch:** rutschen fördert das räumliche Bewusstsein und den Gleichgewichtssinn. Ausserdem wird die Rumpfmuskulatur trainiert, wenn man aufrecht sitzt und hinunterrutscht. **Sozial-Emotional:** empathie wird durch Abwechseln entwickelt.

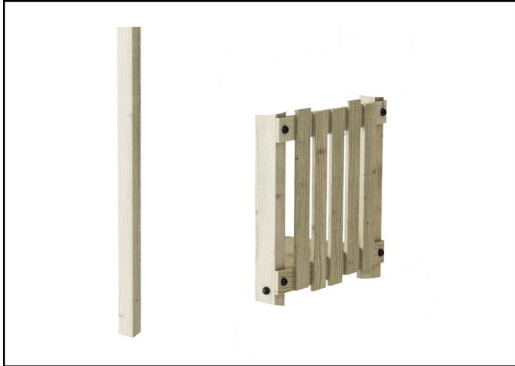


## Jakobsleiter

**Physisch:** die Kreuzkoordination und das räumliche Bewusstsein sowie die Oberkörpermuskulatur werden trainiert. Dies ist aufgrund der sitzenden Lebensweise der Kinder heutzutage besonders wichtig. **Sozial-Emotional:** abwechslungs und Zusammenarbeit. **Kognitiv:** logisches Denken beim Übergang von der 2. zur 3. Stufe, Fußwechsel.

# 1-Turm-Kletteranlage Kundschafter

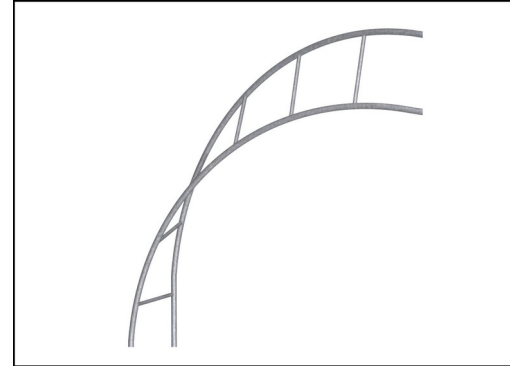
NAT524



Die Pfosten und Bretter werden aus Kiefernholz aus nachhaltigen europäischen Quellen hergestellt. Das Holz ist druckimprägniert in Klasse 3 mit Tanalith E3475 gemäß EN335 (Äquivalent zu NTR Klasse AB). Auf Anfrage kann es FSC® -zertifiziert (FSC® C004450) geliefert werden.



Wände aus 19 mm EcoCore™. EcoCore™ ist ein äußerst langlebiges, ressourcenschonendes Material, das nicht nur nach Gebrauch recycelbar ist, sondern auch aus Material besteht, das zu +95 % aus recyceltem Post-Consumer-Material aus Lebensmittelverpackungsabfällen hergestellt wird.



Die Stahloberflächen sind vollständig feuerverzinkt und bleifrei. Die Verzinkung sorgt für eine ausgezeichnete Korrosionsbeständigkeit in allen Umgebungen und macht diese wartungsarm.



Die Pfostenendkappen bestehen aus spritzgegossenem, hochwertigem Nylon (PA6). PA6 hat eine gute Verschleiß- und Schlagfestigkeit und ist UV-stabilisiert. Die Endkappen schützen senkrecht stehende Pfosten und gewährleisten eine lange Lebensdauer.



Die Rutsche ist aus hochwertigem Edelstahl AISI 304 gefertigt. Der Stahl wird nach der Herstellung durch ein vollständiges Beizverfahren gereinigt, um eine glatte und saubere Gleitfläche zu gewährleisten.

Produktnummer NAT524-0912

## Montage-Information

Max. freie Fallhöhe	223 cm
Fläche des Fallraums	33,4 m <sup>2</sup>
Gesamt-Montagezeit	10,5
Erforderlicher Erdaushub (circa)	0,66 m <sup>3</sup>
Betonbedarf (circa)	0,15 m <sup>3</sup>
Fundamenttiefe (Standard)	90 cm
Versandgewicht	392 kg
Verankerungsoptionen	TV ✓ OFM ✓

## Garantie-Information

EcoCore HDPE	Lebenslang
Verzinkter Stahl	Lebenslang
Kiefernholz	10 Jahre
Ersatzteilgarantie	10 Jahre
Edelstahlrutsche	10 Jahre



# Umweltdaten

NAT524



Von der Wiege bis zum Werkstor („cradle to gate“) (A1–A3)

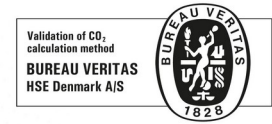
CO <sub>2</sub> -Emissionen gesamt	CO <sub>2</sub> e pro kg	Recycelte Materialien
kg CO <sub>2</sub> e	kg CO <sub>2</sub> e pro kg	%

NAT524-0912	614,27	2,17	41,79
-------------	--------	------	-------

Den allgemeinen Rahmen für diese Faktoren bilden die Umweltproduktdeklarationen (EPDs). Mithilfe dieser Grundregeln können die Umweltinformationen über den Lebenszyklus eines Produkts hinweg quantifiziert und Vergleiche zwischen Produkten, die dieselbe Funktion erfüllen, angestellt werden (vgl. ISO, 2006). Diese Struktur wird hier befolgt. Der Ansatz zur Lebenszyklusbewertung wird dabei auf die gesamte Herstellungsphase – vom Rohstoff bis zur Herstellung (A1–A3) – angewendet.

## Kompan A/S

C.F. Tietgens Boulevard 32C  
DK-5220 Odense SØ  
Denmark



## Verification of CO<sub>2</sub> calculation of: Nature play



Data version no. 2023-10-05

The CO<sub>2</sub> calculation and data are in compliance with the principles of a carbon footprint impact according to the GHG protocol (Greenhouse Gas Protocol), Scope 3, cradle to gate related to all individual components in the product category: "Nature play" represented by item no.: NRO409-0621.

(Scope 3 emissions include emission sources in the upstream and downstream value chain).

Date: 30. October 2023 | Valid until: 30. October 2025

Verified by:

Julie Marie Vejsgaard Larsen, LCA & EPD Consultant

Verification based on report: Validation of CO<sub>2</sub> calculation of 9 categories of Kompan product line, version 1.0, prepared by: Bureau Veritas HSE, Denmark: Julie M. V. Larsen.

Publication date: 30. October 2023

By Bureau Veritas HSE  
www.bureauveritas.dk  
+45 7731 1000

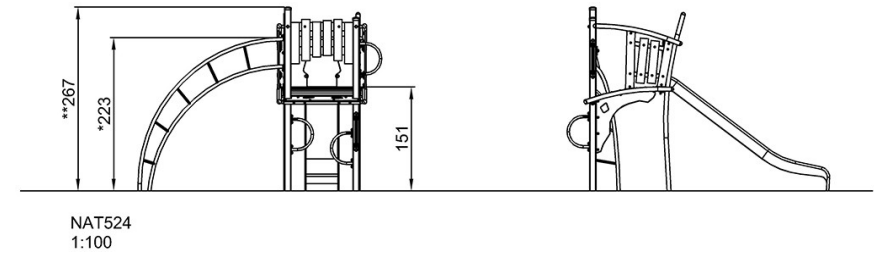
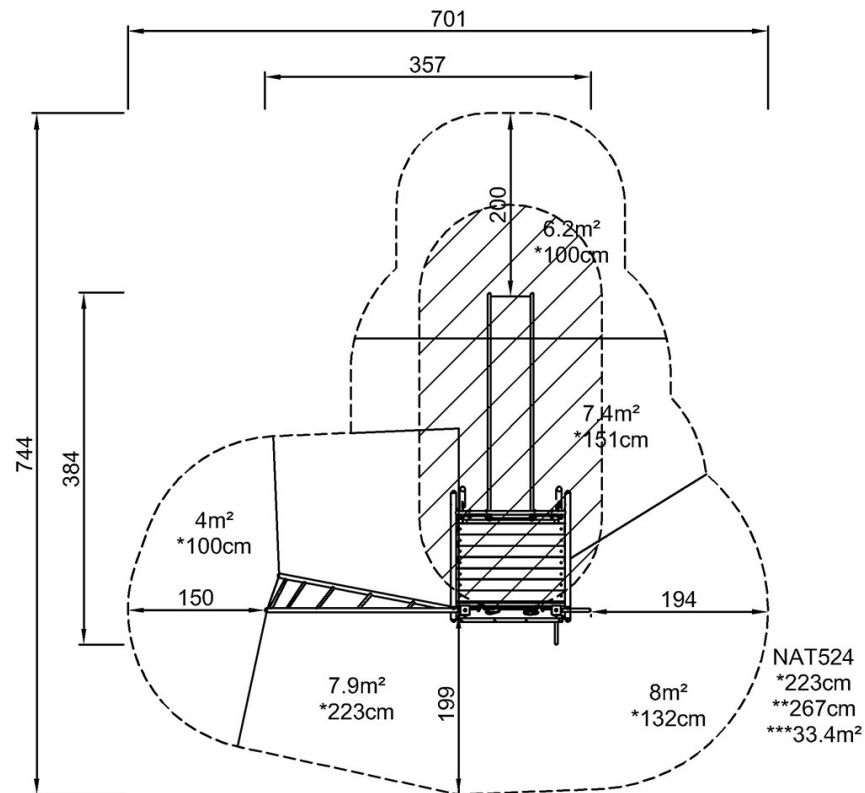


# 1-Turm-Kletteranlage Kundschafter

NAT524

\* Max freie Fallhöhe | \*\* Gesamthöhe | \*\*\* Fläche des Fallraums

\* Max freie Fallhöhe | \*\* Gesamthöhe



[Klicken Sie hier, um die DRAUFSICHT anzuzeigen](#)

[Klicken Sie hier, um die SEITENANSICHT anzuzeigen](#)