

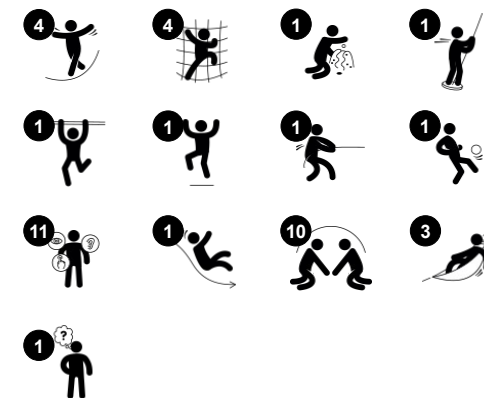
# Dos Torres con Puente Oscilante

PCM211721

**KOMPANI**  
Let's play



Número de artículo PCM211721-0951	
Información general del producto	
Dimensiones LxAnch.xAl.	860x341x412 cm
Grupo de edad	4+
Usuarios	23
Opciones de color	



¡WOW! La cantidad de valor de juego en la Torre Doble y el puente oscilante atrae fuertemente a jugar continuamente. Los juegos escalonados ofrecen ricas oportunidades de juego físico y social. El puente oscilante es un reto emocionante en el que los niños pueden hacer equilibrio y balancearse ligeramente. Esto ejercita los sentidos del equilibrio y el

espacio, que son fundamentales para dominar el cuerpo en el mundo con confianza y seguridad. Las salvajes Banister bars son muy divertidas y permiten comprender la velocidad y las distancias, lo que será útil en el tráfico de la calle. Debajo de las plataformas, unos bonitos bancos y una hamaca de balanceo ofrecen estupendos puntos de encuentro.

Además, el panel del temporizador añade la posibilidad de cooperar y hacer turnos. En definitiva, una gran unidad de juego de escalada, equilibrio, deslizamiento y encuentro.

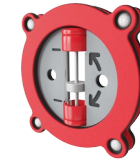
# Dos Torres con Puente Oscilante

PCM211721



## Puente Wackle

**Físico:** sentido del equilibrio y del espacio, y ejercitar la postura. Importante para poder permanecer sentado. **Socio-emocional:** cooperación, toma de turnos y competencia amistosa en los platos.



## Temporizador

**Socio-emocional:** Los equipos pueden tener cada uno un botón para medir rondas, victorias, etc. Los botones favorecen la cooperación y el trabajo en equipo. **Cognitivo:** El recuento y el registro apoyan las habilidades de pensamiento, como el pensamiento lógico y la secuenciación. **Creativo:** los niños pueden dejar su huella, colocando el temporizador en diferentes posiciones.



## Banister bars

**Físico:** apoya la coordinación al bajar, así como los músculos del brazo y del core. El aterrizaje fortalece la densidad ósea. **Socio-emocional:** aprender a gestionar la toma de turnos y riesgos.



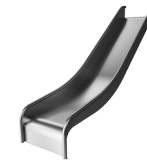
## Red de torres

**Físico:** los niños tienen un acceso rápido por los peldaños horizontales y un ascenso más lento por los peldaños inclinados. La red puede treparse por ambos lados, nivelando el reto de acceder a la plataforma. Se favorece la coordinación cruzada y el sentido del espacio, así como la musculatura de brazos y piernas. **Socio-emocional:** la red de dos lados permite la interacción social. La amplitud invita a la socialización. **Cognitivo:** el pensamiento y la planificación lógicos a la hora de planificar la mejor manera de entrar en la plataforma desde la red.



## Hamaca

**Físico:** coordinación y sentido del equilibrio al balancearse. **Socio-emocional:** reunirse, empujar a los amigos suavemente de un lado a otro, fomenta el respeto y la toma de turnos. **Cognitivo:** fomenta la comprensión de causa y efecto en los niños pequeños.



## Tobogán

**Físico:** el deslizamiento desarrolla la conciencia espacial y el sentido del equilibrio. Además, los músculos del tronco se entrenan al sentarse erguido y bajar. **Socio-emocional:** la empatía se fomenta al respetar y tomar los distintos turnos para su uso.

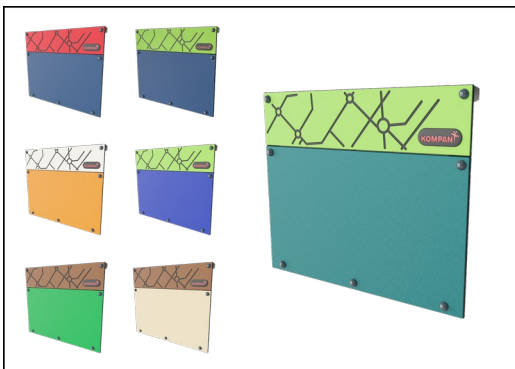


## Rapel

**Físico:** apoya la coordinación cruzada, la propiocepción y el sentido del espacio. Los músculos de las piernas y del tronco se utilizan intensamente. Los músculos de la parte superior del cuerpo se desarrollan cuando los niños se tiran hacia arriba en la cuerda. **Socio-emocional:** tomar turnos y autorregularse, ambas habilidades importantes para la vida.

# Dos Torres con Puente Oscilante

PCM211721



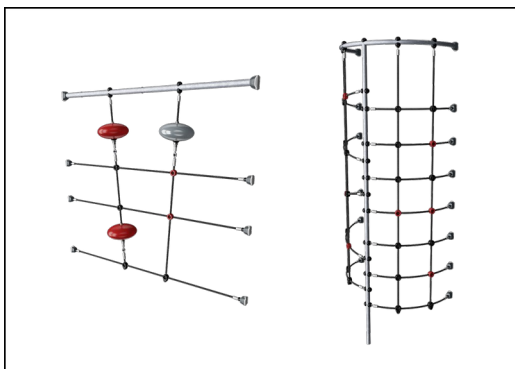
Paneles de 19 mm EcoCore™. El EcoCore™ es un material ecológico altamente duradero, que no solo es reciclable después de su uso, sino que también consta de un núcleo producido a partir de material 100% reciclado.



Todas las cubiertas se apoyan en perfiles de aluminio de bajo carbono de diseño exclusivo con múltiples opciones de fijación. Las cubiertas moldeadas de color gris están fabricadas con un 75% de material de PP de desecho oceánico postconsumo con un patrón antideslizante y una superficie texturizada.



Los postes principales con base de acero galvanizado en caliente están disponibles en diferentes materiales: Postes de madera de pino pregalvanizados a presión. Postes de acero pregalvanizados por dentro y por fuera con acabado superior en polvo. Aluminio sin plomo con acabado superior anodizado en color. Postes Greenline TexMade de 100% de PE reciclado post-consumo y residuos textiles.



Las cuerdas están hechas de PA estabilizado a los rayos UV con refuerzo interno de cable de acero. El cable se trata por inducción para crear una conexión fuerte entre el acero y el cable que conduce a una buena resistencia al desgaste.



Los toboganes pueden elegirse en seis colores y tres materiales diferentes: Correderas rectas o curvas de PE moldeado de una pieza. Combinación de laterales EcoCore™ y acero inoxidable. Acero inoxidable completo en diseño de una pieza para soluciones más a prueba de vandalismo.



Versión de madera de pino certificada FSC® (FSC®C004450) con tratamiento base impregnado a presión y acabado superior pintado en marrón. Las tablas verticales y los extremos superiores están protegidos por un perfil único de aluminio para una alta durabilidad al aire libre.

Número de artículo PCM211721-0951

## Información de instalación

Altura máxima de caída	276 cm
Área de seguridad	56,7 m <sup>2</sup>
Horas de instalación	26,3
Volumen de excavación	0,87 m <sup>3</sup>
Volumen de hormigón	0,24 m <sup>3</sup>
Profundidad de anclaje	90 cm
Peso del envío	1.127 kg
Opciones de anclaje	Suelo duro ✓ Enterrar ✓

## Garantías

EcoCore HDPE	De por vida
Post	10 años
Cubiertas PP	10 años
Cuerdas y redes	10 años
Piezas de repuesto garantizadas	10 años



# Sustainability Data

PCM211721



Cuna a puerta A1-A3	Emisión total CO <sub>2</sub>	CO <sub>2</sub> e/kg	Materiales Reciclados
	kg de CO <sub>2</sub> e	kg de CO <sub>2</sub> e/kg	%
PCM211721-0951	1.214,08	1,56	72,91
PCM211721-0905	1.356,77	2,14	62,23

El marco general aplicado para estos factores es la Declaración Ambiental de Producto (EPD), que cuantifica "la información ambiental sobre el ciclo de vida de un producto y permite realizar comparaciones entre productos que cumplen la misma función" (ISO, 2006). Esto sigue la estructura y aplica un enfoque de evaluación del ciclo de vida a toda la etapa del producto, desde la materia prima hasta la fabricación (A1-A3))

**Kompan A/S**  
C.F. Tietgens Boulevard 32C  
DK-5220 Odense SØ  
Denmark



## Verification of CO<sub>2</sub> calculation of: Play systems



Data version no. 2023-10-05

The CO<sub>2</sub> calculation and data are in compliance with the principles of a carbon footprint impact according to the GHG protocol (Greenhouse Gas Protocol), Scope 3, cradle to gate related to all individual components in the product category: "Play systems" represented by item no.: PCM200321-0950.

(Scope 3 emissions include emission sources in the upstream and downstream value chain).

**Date: 30. October 2023 | Valid until: 30. October 2025**

Verified by:

Julie Marie Vejsgaard Larsen, LCA & EPD Consultant

Verification based on report: Validation of CO<sub>2</sub> calculation of 9 categories of Kompan product line, version 1.0, prepared by: Bureau Veritas HSE, Denmark: Julie M. V. Larsen.

**Publication date: 30. October 2023**

By Bureau Veritas HSE  
www.bureauveritas.dk  
+45 7731 1000

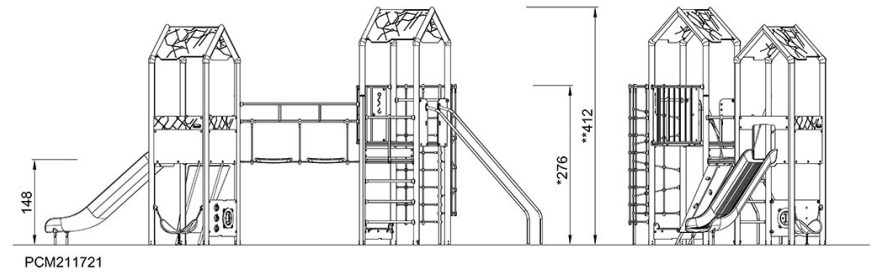
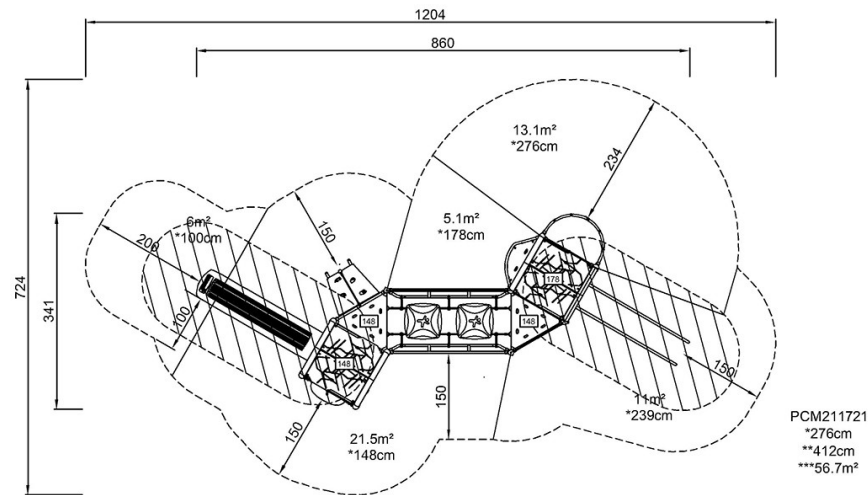


# Dos Torres con Puente Oscilante

PCM211721

\* Altura Máx. de caída | \*\* Altura total | \*\*\* Área de seguridad

\* Altura Máx. de caída | \*\* Altura total



[Haga clic para ver VISTA SUPERIOR](#)

[Haga clic para ver VISTA LATERAL](#)