

Tour de toboggan moyenne





PCM114621

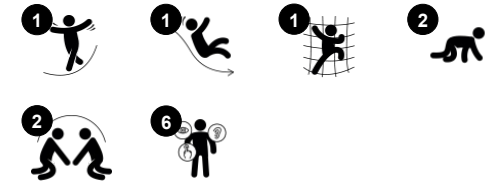
KOMPAN
Let's play



Référence PCM114621-0901

Informations générales

Dimensions LxPxH	319x121x230 cm
Age minimum	4+
Capacité idéale (utilisateurs)	3
Options de couleurs	    



La tour de jeu à toboggan incitera les enfants à glisser, à grimper et à revenir jouer activement encore et encore. L'échelle à tuyaux permet une ascension rapide, entraînant les muscles et la coordination transversale, ce qui stimule la perception multimodale, une compétence fondamentale pour l'apprentissage de la lecture et de l'écriture. L'escalade renforce également

les muscles des bras et des jambes. Le toboggan donne des frissons à l'estomac lors de l'ascension de la tour et procure des sensations fortes grâce à sa sortie rapide. En glissant, les enfants développent leur sens de l'équilibre, leur stabilité et leurs muscles abdominaux lorsqu'ils sont assis en position verticale. Lorsqu'ils décident à qui s'adresser

ensuite, les enfants développent leurs capacités d'empathie et de négociation. Le fait de savoir prendre son tour permet d'acquérir des compétences socio-émotionnelles importantes pour le jeu coopératif. La plateforme offre un endroit où jouer avec des amis et socialiser.

Tour de toboggan moyenne

PCM114621



Glisser

Physique: développe la conscience de l'espace & de l'équilibre. Les muscles du tronc sont entraînés lors de la descente en position verticale. **Socio-émotionnel:** l'empathie est encouragée en attendant son tour.

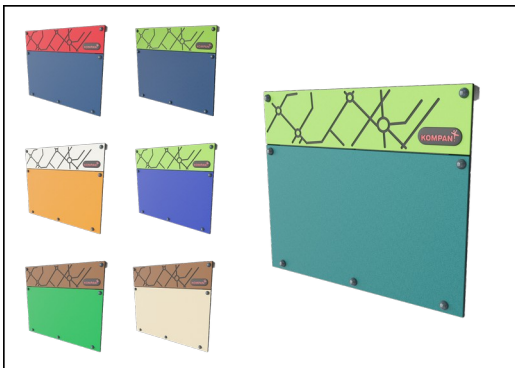


Échelle à tuyaux

Physique: la coordination croisée et la coordination œil-main sont développées en grimpant à l'échelle. L'escalade soutient les muscles du haut et du bas. **Socio-émotionnel:** apprendre à prendre son tour et à coopérer.

Tour de toboggan moyenne

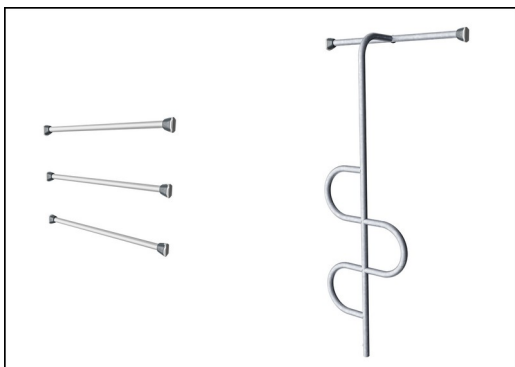
PCM114621



Panneaux de 19 mm EcoCore™, matériau hautement durable et respectueux de l'environnement, qui est non seulement recyclable après utilisation, mais se compose également d'un noyau fabriqué à partir de matériaux post-consommation recyclés à 100 % à partir de déchets d'emballages alimentaires.



Les poteaux principaux avec pied en acier galvanisé à chaud sont disponibles en différents matériaux : Poteaux en bois de pin imprégnés sous pression. Poteaux en acier Pré-galvanisé à l'intérieur et à l'extérieur avec finition thermolaquée. Poteaux en Aluminium sans plomb avec finition supérieure colorée anodisée. Poteaux GreenLine (conception Verte TexMade) conçus à partir de PolyEthylène et déchets textiles recyclés à 100 % post-consommation.



Les tubes qui constituent l'échelle sont fabriqués à partir d'acier galvanisé à chaud à l'intérieur et à l'extérieur, avec du zinc sans plomb. La galvanisation présente une excellente résistance à la corrosion en milieu extérieur et ne nécessite que peu d'entretien.



Les glissières peuvent être choisies en six couleurs et 3 matériaux différents : Glissières droites ou courbes en PE moulé d'une seule pièce. Côtés EcoCore™ combinés et acier inoxydable. Conception entièrement en acier inoxydable en une seule pièce pour des solutions plus résistantes au vandalisme.



Tous les ponts sont soutenus par des profilés en aluminium de conception unique, à faible teneur en carbone avec plusieurs options de fixation. Les ponts moulés de couleur grise sont constitués à 75 % de polypropylène, provenant de déchets océaniques post-consommation, avec un motif et une surface texturés antidérapants.



Wood version of FSC®-certified (FSC®C004450) pine wood with pressure impregnated base treatment and brown painted top finish. Vertical boards and top ends protected by a unique aluminum profile for high outdoor durability.

Référence PCM114621-0901

Installation

Hauteur de Chute Max.	148 cm
Zone de sécurité	22,0 m²
Temps total d'installation	6,8
Volume d'excavation	0,27 m³
Volume de béton	0,00 m³
Profondeur ancrage	90 cm
Poids d'expédition	210 kg
Options d'ancrage	A cheiller ✓ A enterrer ✓

Garantie

EcoCore HDPE	Garanti à vie
Acier galvanisé	Garanti à vie
Poteau	10 ans
Ponts PP	10 ans
Dispo pièces après arrêt fab.	10 ans



Données sur le développement durable

PCM114621



Cradle to Gate A1-A3	Émissions totales de CO ₂	CO ₂ e/kg	Matériaux recyclés
	kg CO ₂ e	kg CO ₂ e/kg	%
PCM114621-0950	246,57	1,37	70,15
PCM114621-0901	289,34	1,90	60,38

Le cadre général appliqué est la Déclaration Environnementale Produit (DEP), qui quantifie « les informations environnementales sur le cycle de vie d'un produit et permet des comparaisons entre produits remplissant la même fonction » (ISO, 2006). Cela suit la structure et applique une approche d'évaluation du cycle de vie à l'ensemble de l'étape du produit, de la matière première à la fabrication (A1-A3))

Kompan A/S

C.F. Tietgens Boulevard 32C
DK-5220 Odense SØ
Denmark



Verification of CO₂ calculation of: Play systems



Data version no. 2023-10-05

The CO₂ calculation and data are in compliance with the principles of a carbon footprint impact according to the GHG protocol (Greenhouse Gas Protocol), Scope 3, cradle to gate related to all individual components in the product category: "Play systems" represented by item no.: PCM200321-0950.

(Scope 3 emissions include emission sources in the upstream and downstream value chain).

Date: 30. October 2023 | Valid until: 30. October 2025

Verified by:

Julie Marie Vejsgaard Larsen, LCA & EPD Consultant

Verification based on report: Validation of CO₂ calculation of 9 categories of Kompan product line, version 1.0, prepared by: Bureau Veritas HSE, Denmark: Julie M. V. Larsen.

Publication date: 30. October 2023

By Bureau Veritas HSE
www.bureauveritas.dk
+45 7731 1000

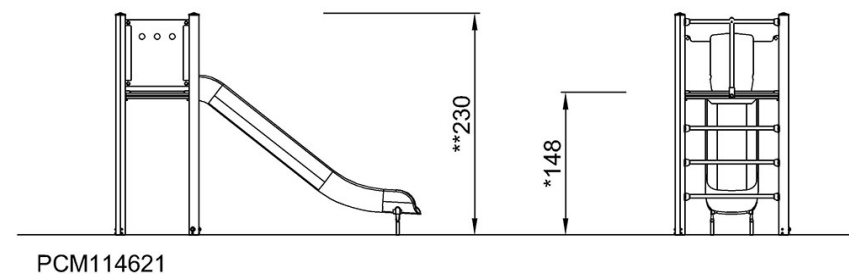
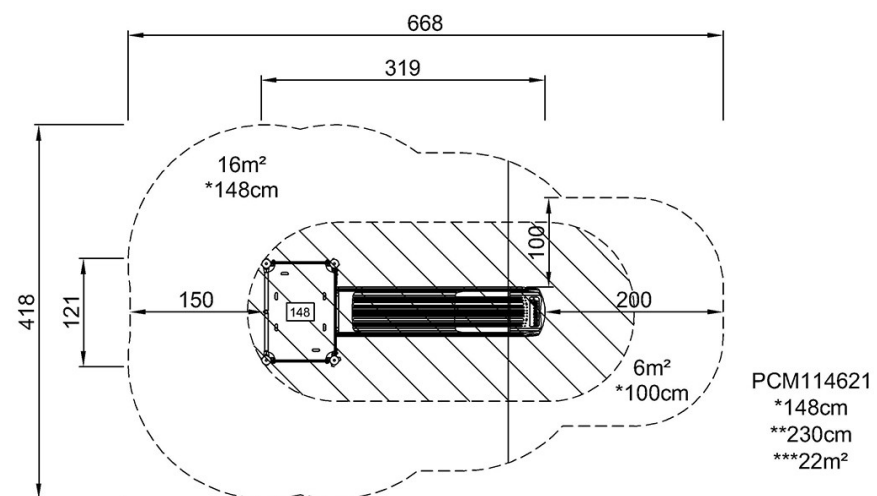


Tour de toboggan moyenne

PCM114621

* Hauteur de chute maximale | ** Hauteur totale | *** Zone de sécurité

* Hauteur de chute maximale | ** Hauteur totale



[Cliquez pour voir le rapport VUE DE DESSUS](#)

[Cliquez pour voir le rapport VUE LATÉRALE](#)